

РАСЦЕПИТЕЛЬ МИНИМАЛЬНОГО / МАКСИМАЛЬНОГО НАПРЯЖЕНИЯ ТИПА РММ47

Краткое руководство по эксплуатации

Назначение

Расцепитель минимального/максимального напряжения типа РММ47 товарного знака IEK® (далее – расцепитель) предназначен для комплектации автоматических выключателей серии ВА47, и выполняет функцию отключения выключателя при недопустимом снижении или повышении напряжения сети.

По характеристикам устройство соответствует требованиям ГОСТ Р 50345, ГОСТ Р 50030.2.

Условия эксплуатации:

- диапазон рабочих температур окружающего воздуха от минус 40 °С до плюс 50 °С;
- высота над уровнем моря – не более 2000 м;
- категория применения по условиям окружающей среды – А;
- относительная влажность воздуха 50% при плюс 40 °С, допускается эксплуатация выключателей при относительной влажности воздуха 90% и температуре плюс 20 °С;
- рабочее положение в пространстве – вертикальное с возможным отклонением в любую сторону до 90°.

Основные технические параметры

Таблица 1

Наименование параметра		Значение
Номинальное рабочее напряжение, В-		230
Частота переменного тока, Гц		50
Напряжение срабатывания, В	минимального расцепителя	165 ± 10
	максимального расцепителя	265 ± 10
Диапазон рабочих напряжений*, В-		50 ÷ 275
Номинальное напряжение изоляции, В		275
Время отключения, с	при минимальном напряжении срабатывания	0,2 ÷ 0,5
	при максимальном напряжении срабатывания	0,05 ÷ 0,15
Сечение подключаемых проводников**, мм ²		1 ÷ 2,5

Таблица 1 (продолжение)

Наименование параметра		Значение
Износостойкость, циклов В-О, не менее	механическая	10000
	электрическая	4000
Степень защиты по ГОСТ 14254 (МЭК 529)		IP20
Типы совместимых автоматических выключателей		ВА47-29, ВА47-100
Сторона присоединения к автоматическому выключателю		правая
Ремонтопригодность		неремонтопригоден
Режим работы		непрерывный
Момент затяжки винтов контактных зажимов при использовании отвертки, Н·м, не более		2
Масса, кг, не более,		0,06
Срок службы, лет, не менее (со дня ввода в эксплуатацию)		15
Гарантийный срок эксплуатации***		5 лет со дня продажи потребителю

* Не допускается эксплуатация расцепителей при напряжении питания отличным от приведенного.

** Контактные зажимы устройства допускают подключение проводов, сечением до 25 мм².

*** Претензии по расцепителям с повреждениями корпуса и следами вскрытия не принимаются.

Схема расцепителя приведена на рисунке 1 Приложения 1.

Габаритные размеры расцепителя приведены на рисунке 3 Приложения 1.

ВНИМАНИЕ! РАСЦЕПИТЕЛЬ НЕ РАБОТОСПОСОБЕН ПРИ ПОДАЧЕ НА НЕГО РАБОЧЕГО НАПРЯЖЕНИЯ МЕНЕЕ 50 В.

Комплектность

- РММ47 – 1 шт;
- паспорт – 1 экз. на групповую упаковку.

Правила и условия безопасного и эффективного использования и монтажа

Монтаж, подключение и пуск расцепителя в эксплуатацию должны осуществляться квалифицированным персоналом, прошедшим инструктаж по технике безопасности, с соблюдением правил, установленных в НТД.

Схема подключения расцепителя к автоматическому выключателю серии ВА47 приведена на рисунке 2 Приложения 1.

Подключение устройства к автоматическому выключателю серии ВА47 производится в следующей последовательности:

- перевести рукоятку автоматического выключателя в положение «О»;
- нажать кнопку «Возврат» на расцепителе;
- установить расцепитель с правой стороны выключателя, совместив монтажные стержни расцепителя с ответными отверстиями на корпусе

выключателя. При этом боковой нажимной элемент расцепителя должен поместиться в отверстие выключателя;

- установить расцепитель в сборе с автоматическим выключателем на рейку типа TH-35 по ГОСТ Р МЭК 60715;
- присоединить расцепитель к автоматическому выключателю, в соответствии со схемой подключения;
- перевести рукоятку автоматического выключателя в положение «I»;
- при срабатывании защиты по минимальному/максимальному напряжению, либо защиты автоматического выключателя нажимная кнопка «Возврат» на лицевой панели расцепителя переходит в исходное положение и расцепитель блокирует механизм взвода автоматического выключателя. Для повторного включения автоматического выключателя необходимо нажать кнопку «Возврат» на лицевой панели расцепителя и перевести рукоятку автоматического выключателя в положение «I»;
- по окончании монтажных работ проверить непрерывность контура защитного заземления (зануления) установки в соответствии с проектом (электрической схемой).

Для присоединения к выводам расцепителя необходимо использовать жёсткие медные или алюминиевые одножильные и многожильные проводники сечением от 1 до 25 мм², жилы которых подготовлены для присоединения в соответствии с ВСН 139-83.

При нормальном функционировании по истечении срока службы, изделие не представляет опасности в дальнейшей эксплуатации.

РЕКОМЕНДУЕТСЯ один раз в 6 месяцев подтягивать контактные винтовые зажимы, давление которых со временем ослабевает из-за циклических изменений температуры окружающей среды и пластической деформации металла зажимаемых проводников.

Условия транспортирования

Любым видом крытого транспорта в упаковке изготовителя, обеспечивающим предохранение упакованных расцепителей от механических повреждений, загрязнения и попадания влаги.

Условия хранения и утилизации:

- в упаковке изготовителя;
- в помещениях с естественной вентиляцией при температуре окружающего воздуха от минус 40 °С до плюс 50 °С и относительной влажности 50% при плюс 40 °С, допускается хранение выключателей при относительной влажности воздуха 90% и температуре плюс 20 °С;
- утилизация изделий производится путём передачи организациям, занимающимся переработкой черных и цветных металлов.

ПРИЛОЖЕНИЕ 1 / APPENDIX 1

Рисунок 1 / Figure 1

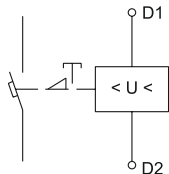


Рисунок 2 / Figure 2

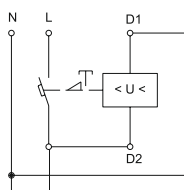
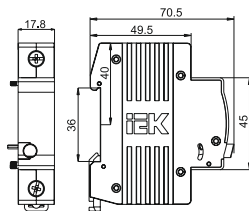


Рисунок 3 / Figure 3



ИНФОРМАЦИЯ ДЛЯ ПОТРЕБИТЕЛЕЙ/ CONSUMER INFORMATION

Адреса организаций для обращения потребителей/

Please address your queries to:

Российская Федерация**ООО «ИЭК ХОЛДИНГ»**

142143, Московская область,
Подольский район, с.п.
Стрелковское, 2-й км Обводной
дороги, владение 1
Тел./факс: +7 (495) 542-22-27
info@iek.ru
www.iek.ru

Russian Federation**“IEK HOLDING” LLC**

2-km Obvodnoy dorogi, vladenie 1,
posyolok “Strelkovskoe”, Podolskiy
rayon, Moskovskaya oblast, 142143
Tel./fax: +7 (495) 542-22-27
info@iek.ru
www.iek.ru

МОНГОЛИЯ**«ИЭК Монголия» КОО**

Улан-Батор, 20-й участок
Баянголского района, Западная
зона промышленного района
16100,
Московская улица, 9
Тел: +976 7015-28-28
Факс: +976 7016-28-28
info@iek.mn
www.iek.mn

Mongolia**“IEK Mongolia” LLC**

ul. Moskovskaya , 9, Zapadnaya
zona promyshlennogo rayona
16100, 20 uchastok Bayangolys-
kogo rayona, Ulan Bator
Tel: +976 7015-28-28
Fax: +976 7016-28-28
info@iek.mn
www.iek.mn

Республика Молдова**П.И.К. «ИЭК МОЛДОВА» О.О.О.**

MD 2044, г. Кишинев,
ул. Мария Драган, 21
Тел.: +373 (22) 479-065
+373 (22) 479-066
Факс: +373 (22) 479-067
info@iek.md; infomd@md.iek.ru
www.iek.md

Republic of Moldova**E.F.C. “IEK MOLDOVA” L.L.C.**

ul. Mariya Dragan , 21, Kishinev,
MD2044
Tel: +373 (22) 479-065
+373 (22) 479-066
Fax: +373 (22) 479-067
info@iek.md; infomd@md.iek.ru
www.iek.md

Страны Азии**Республика Казахстан****ТОО «ТД ИЭК.КАЗ»**

050047, г. Алматы, Алатауский
район,
мкр. «Айгерим-1», ул. Ленина, 14
Тел. +7 (727) 297-69-22
+7 (727) 222-00-97
infokz@iek.ru
www.iek.ru

Asian countries**Republic of Kazakhstan****“TH IEK.KAZ” LLP**

ul. Lenina, 14, mcr. “Aigerim-1”,
Alatauskiy rayon, Almaty, 050047
Tel: +7 (727) 297-69-22
+7 (727) 222-00-97
infokz@iek.ru
www.iek.ru

УКРАИНА**ООО «ТД ИЭК.УКР»**

08132, г. Вишневое,
ул. Киевская, 6В
Тел.: +38 (044) 536-99-00
info@iek.com.ua
www.iek.ua

Страны Евросоюза**Латвийская Республика****ООО «ИЭК Балтия»**

LV-1004, г. Рига,
ул. Биекенсалас, 6
Тел.: +371 (2) 934-60-30
iek-baltija@inbox.lv
www.iek.ru

Республика Беларусь**ООО «ИЭК ХОЛДИНГ»**

220025, г. Минск,
ул. Шафарнянская, д. 11
тел.: + 375 (17) 286-36-29
iek.by@iek.ru
www.iek.ru

Ukraine**“TH IEK.UKR” LLC**

ul. Kievskaya , 6 V, Vishnyovoe,
08132
Tel: +38 (044) 536-99-00
info@iek.com.ua
www.iek.ua

EU countries**Republic of Latvia****“IEK Baltia” LLC**

ul. Biekensalas, 6, Riga, LV-1004
Tel.: +371 (2) 934-60-30
iek-baltija@inbox.lv
www.iek.ru

Republic of Belarus**Ltd. “IEK HOLDING”**

220025, Minsk,
ul. Shafarnyanskaya, d. 11
tel.: + 375 (17) 286-36-29
iek.by@iek.ru
www.iek.ru