

## Гарантийные обязательства

- 1.Производитель обязуется в течение гарантийного срока осуществлять бесплатный ремонт изделий, указанных в паспорте.
- 2.Гарантия действительна только при наличии правильно заполненного паспорта с указанием серийного номера и модели изделия, даты продажи и фирмы-продавца. Паспорт должен иметь разборчивые печати производителя и фирмы-продавца.
- 3.Гарантия не распространяется на изделия, получившие повреждения по причине неправильной эксплуатации, пожара, несоблюдения технических норм и требований безопасности, транспортировки или хранения изделия, а также в случае, если изделие ремонтировалось или модернизировалось лицами, не прошедшими сертификацию техническим персоналом компании «НСГейт».
4. Гарантийному ремонту не подлежат изделия, на которые не предъявлен паспорт, а также изделия со следующими неисправностями: механические повреждения; повреждения, вызванные попаданием внутрь изделия посторонних предметов, жидкостей или насекомых.
5. Производитель обязан обеспечить устранение недостатков или замену изделия, в пределах гарантийного срока, в течение 30 рабочих дней с момента поступления заявки.
6. При невозможности восстановления работоспособности изделия в течение указанного срока, производитель предоставляет идентичное или аналогичное изделие для замены вышедшего из строя.
7. Один паспорт может выдаваться на партию идентичных изделий с различными серийными номерами.

*Правильно заполненный паспорт дает право на гарантийное обслуживание.*

*В случае утери не восстанавливается.*

Шкаф монтажный уличный соответствует техническим регламентам Таможенного союза ТР ТС 004/2011 «О безопасности низковольтного оборудования» и ТР ТС 020/2011 «Электромагнитная совместимость технических средств».

Регистрационный номер декларации о соответствии: TC N RU Д-TW.AB24.B.02872.

Гарантийный срок 24 месяца с даты выдачи продукта Заказчику.

Адрес производителя: ООО «НСГейт», 105187, г. Москва, ул. Кирпичная, д. 39/41 [www.nsgate.ru](http://www.nsgate.ru)

## Гарантийный талон

Серия: \_\_\_\_\_  
Промышленные оптические SFP модули: шт. \_\_\_\_\_

Модель/ Артикул:	SFG-L01-DI / NI3112-10-DI	_____
	SFG-WL3/A-DI/ NC3112-03-DI	_____
	SFG-WL3/B-DI/ NC5512-03-DI	_____
	SFG-W01/U-DI/ NK3112-10-DI	_____
	SFG-W01/D-DI/ NK4912-10-DI	_____
	SFG-W02/A-DI/ NC3112-20-DI	_____
	SFG-W02/B-DI/ NC5512-20-DI	_____
	SFG-W04/A-DI/ NC3112-40-DI	_____
	SFG-W04/B-DI/ NC5512-40-DI	_____

Дата выдачи: \_\_\_\_\_

М.П.

Выдал:



# NSGate

# EAC

## Промышленные оптические SFP модули 1.25 Gbps с DMI интерфейсом



SFG-L01-DI



SFG-WL3/A-DI / SFG-WL3/B-DI  
SFG-W01/U-DI / SFG-W01/D-DI  
SFG-W02/A-DI / SFG-W02/B-DI  
SFG-W04/A-DI / SFG-W04/B-DI

ПАСПОРТ

## Назначение

SFP (Small Form-factor Pluggable) модуль - сменный, компактный оптический трансивер, устанавливаемый в различное телекоммуникационное оборудование. Устройства предназначены для применения в волоконно-оптических системах передачи информации, мультиплексорах, PDH/SDH оборудовании, коммутаторах. Модули могут работать как по одному, так и по двум волокнам на скоростях от 155 Mbps до 10 Gbps.

Промышленные (Industrial) SFP модули, в отличие от обычных, предназначены для работы в широком диапазоне рабочих температур (от -40 до +85°C) и применяются совместно с промышленными коммутаторами и медиаконвертерами.

Основные преимущества при использовании SFP модулей: гибкость, компактность, надежность, возможность горячей замены, индустриальная совместимость.

SFP оснащены интерфейсом DMI (DDM Digital Diagnostic Monitoring Interface), который позволяет отслеживать параметры работы (мощность передатчика и сигнала на входе приемника, температуру, ток накачки и т.д.) в режиме реального времени.

## Основные технические характеристики и обозначения

Рабочая длина волны передатчика/ приемника Tx/Rx, нм. **Wavelength Tx/Rx, nm**

Оптическая мощность передатчика, дБм **Output Optical Power, dBm**

Тип лазера, Тип фотодиода приемника: FP/DFB, PIN

Чувствительность приемника, дБм **Receiver Sensitivity, dBm**

Макс. допустимая мощность на входе приемника, дБм **Max. Receiver Power, dBm**

Оптический бюджет, дБ **Optical Power Budgets (OPB), dB**

разность между оптической мощностью передатчика и чувствительностью приемника

Максимальная дальность, км **Distance, km**

Тип коннектора: LC, SC **Package, LC, SC**

Диапазон рабочих температур, °C **Operating Temperature, °C**

Модели SFP модулей	Wavelength (nm)	Tx Power (dBm)	Rx Sens. (dBm)	OPB (dB)	Distance (km)	Package	Temp °C
SFG-L01-DI	Tx-1310/ Rx-1310	-3 to -9	-20	11	10	LC SFP	-40..+85
SFG-WL3/A-DI	Tx-1310/ Rx-1550	-3 to -10	-17	6	3	SC SFP	-40..+85
SFG-WL3/B-DI	Tx-1550/ Rx-1310	-3 to -10	-17	6	3	SC SFP	-40..+85
SFG-W01/U-DI	Tx-1310/ Rx-1490	-3 to -9	-22	13	10	LC SFP	-40..+85
SFG-W01/D-DI	Tx-1490/ Rx-1310	-2 to -9	-22	13	10	LC SFP	-40..+85
SFG-W02/A-DI	Tx-1310/ Rx-1550	-3 to -8	-22	14	20	SC SFP	-40..+85
SFG-W02/B-DI	Tx-1550/ Rx-1310	-2 to -8	-22	14	20	SC SFP	-40..+85
SFG-W04/A-DI	Tx-1310/ Rx-1550	3 to -2	-23	21	40	SC SFP	-40..+85
SFG-W04/B-DI	Tx-1550/ Rx-1310	3 to -2	-23	21	40	SC SFP	-40..+85

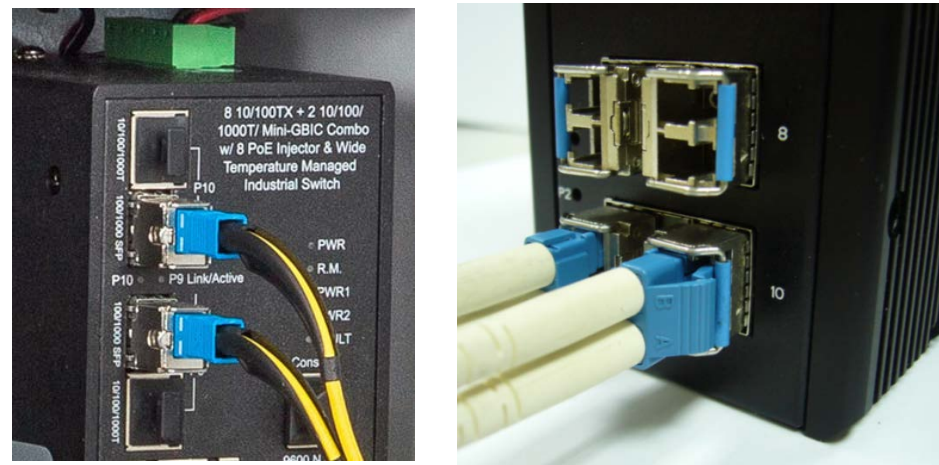


Рис. 1. SFP модули в промышленных коммутаторах

## Информация для заказа

Название Артикул	Описание
<b>SFG-L01-DI</b> NI3112-10-DI	SFP модуль двухволоконный, 1.25 Gbps, 1310 нм, SM, LC, IND (-40~85°C), DMI, 10 км
<b>SFG-WL3/A-DI</b> NC3112-03-DI	SFP модуль одноволоконный, 1.25 Gbps, 1310Tx/ 1550Rx, SM, SC, IND(-40~85°C), 3 км / 6dB, DMI
<b>SFG-WL3/B-DI</b> NC5512-03-DI	SFP модуль одноволоконный, 1.25 Gbps, 1550Tx/ 1310Rx, SM, SC, IND (-40~85°C), 3 км / 6dB, DMI
<b>SFG-W01/U-DI</b> NK3112-10-DI	SFP модуль одноволоконный, 1.25 Gbps, 1310Tx/ 1490Rx, SM, LC, IND (-40~85°C), 10 км/13dB, DMI
<b>SFG-W01/D-DI</b> NK4912-10-DI	SFP модуль одноволоконный, 1.25 Gbps, 1490Tx/ 1310Rx, SM, LC, IND (-40~85°C), 10 км/13dB, DMI
<b>SFG-W02/A-DI</b> NC3112-20-DI	SFP модуль одноволоконный, 1.25 Gbps, 1310Tx/ 1550Rx, SM, SC, IND (-40~85°C), 20 км/14dB, DMI
<b>SFG-W02/B-DI</b> NC5512-20-DI	SFP модуль одноволоконный, 1.25 Gbps, 1550Tx/ 1310Rx, SM, SC, IND (-40~85°C), 20 км/14dB, DMI
<b>SFG-W04/A-DI</b> NC3112-40-DI	SFP модуль одноволоконный, 1.25 Gbps, 1310Tx/ 1550Rx, SM, SC, IND (-40~85°C), 40 км/21dB, DMI
<b>SFG-W04/B-DI</b> NC5512-40-DI	SFP модуль одноволоконный, 1.25 Gbps, 1550Tx/ 1310Rx, SM, SC, IND (-40~85°C), 40 км/21dB, DMI

**Внимание!** В устройстве находится источник лазерного излучения 1-ого класса. Если к порту не подключен оптоволоконный кабель, излучение лазера SFP-модуля может представлять опасность для здоровья. Запрещено смотреть внутрь портов.