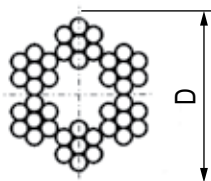


### Трос стальной DIN 3055



**Назначение:**

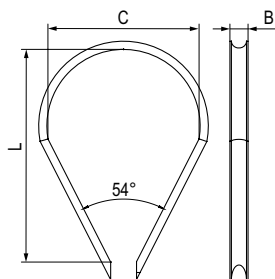
- применяется для подвеса металлоконструкций и монтажных аксессуаров.

**Отличительные особенности:**

- простота и высокая скорость монтажа.

Толщина троса, мм	Рабочая нагрузка, кг	Код, исп. 1
2	48	СМ625502
3	108	СМ625503
4	192	СМ625504
5	300	СМ625505
6	432	СМ625506

### Кош для троса DIN 6899



**Назначение:**

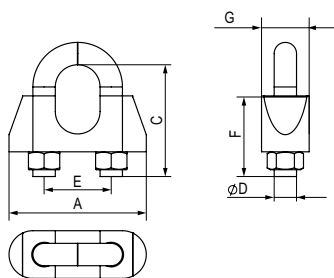
- используется при создании петель стальных канатов и тросов, а также для защиты от перетирания в участках сгиба петель. Применяется при такелажных работах, монтажных работах, креплении к тросу крюков, монтажных блоков.

**Отличительные особенности:**

- простота и высокая скорость монтажа;
- возможность многократного демонтажа конструкции.

Толщина троса, мм	L, мм	Кол-во в упаковке, шт.	Масса упаковки, кг	Код, исп. 1
2 или 3	18	200	3,16	СМ621003
4	21	200	10,40	СМ621004
5	25	100	8,20	СМ621005
6	30	100	11,86	СМ621006

### Зажим для троса DIN 741



**Назначение:**

- применяется для создания петель на концах тросов и для соединения тросов между собой.

**Отличительные особенности:**

- простота и высокая скорость монтажа;
- возможность многократного демонтажа конструкции.

Толщина троса, мм	C, мм	E, мм	Код, исп. 1
3	16,6	9	СМ624003
5	19,55	11	СМ624005
6	23,65	13	СМ624006