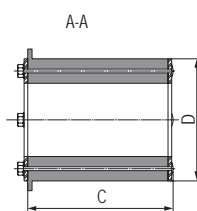
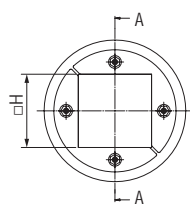
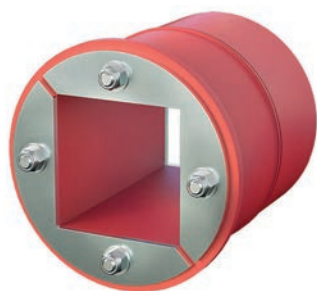


## Круглые модули с проемом

**Назначение**

• устанавливаются в круглое отверстие в стене или перекрытии для групповой прокладки кабелей или труб. Герметизируют место прохода, препятствуя распространению пожара.

**Характеристики**

• материал модуля – синтетический эластомер с огнеупорными добавками;  
• материал фланца – нержавеющая сталь.

**Особенности**

• проходки имеют подходящую форму для установки в круглые отверстия и гильзы, что позволяет монтировать несколько кабелей и труб различных размеров в одно отверстие;  
• в проходках присутствуют проемы квадратной формы для установки в них как кабельных, так и глухих модулей;  
• за счет затягивания болтов происходит расширение проходки по периметру, благодаря чему она плотно фиксируется внутри отверстия и дополнительно сжимает установленные в нее модули.

Наружный Ø D, мм	Глубина, мм	Размер проема H, мм	Код
70	70	40×40	DXF3121
75	70	40×40	DXF3122
100	70	60×60	DXF3123
125	70	80×80	DXF3124
150	70	90×90	DXF3125
200	70	120×120	DXF3126