

## Крепёж-скоба пластиковая однолапковая

Для монтажа проводки в гофрированных и гладких трубах, водопроводных и нагревательных труб системы «теплый пол», и прочих работ по прокладке инженерных сетей на горизонтальных и вертикальных поверхностях.

Позволяет прижать трубу вплотную к стене, что дает минимальную высоту кабельной линии. Выдерживает высокие нагрузки как во время монтажа, так и в процессе эксплуатации.

Пластичный язычок с выступом противодействует проскальзыванию гофрированных труб

Широкое основание увеличивает контакт с поверхностью стены



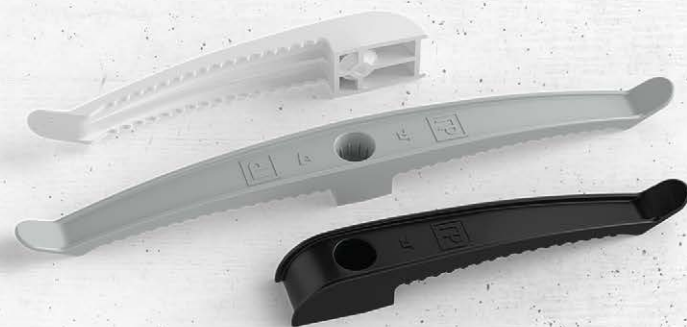
Для труб диаметром, мм	Цвет	Количество в упаковке, шт	Артикул
16	○ белый	50	PR13.0376
	● серый	50	PR13.0368
	● чёрный	50	PR13.0372
20	○ белый	50	PR13.0377
	● серый	50	PR13.0369
	● чёрный	50	PR13.0373
25	○ белый	50	PR13.0378
	● серый	50	PR13.0370
	● чёрный	50	PR13.0374
32	○ белый	25	PR13.0379
	● серый	25	PR13.0371
	● чёрный	25	PR13.0375

## Держатели кабеля

Предназначен для крепления кабелей диаметром до 10 мм при открытой прокладке внутри помещений, либо на улице под навесом.

2 варианта исполнения: односторонний для фиксации до 8 кабелей и двусторонний с возможностью фиксации до 16 кабелей.

Можно изменить количество закрепляемого кабеля, просто отогнув изделие от поверхности стены и добавив или сняв кабель.




Тип	Цвет	Количество в упаковке, шт	Артикул
Односторонний	○ белый	20	PR13.0385
	● серый	20	PR13.0380
	● чёрный	20	PR13.0381
Двусторонний	○ белый	20	PR13.0384
	● серый	20	PR13.0382
	● чёрный	20	PR13.0383



**Прямой монтаж** — это технология высокоэффективного монтажа строительных конструкций и инженерных систем, в том числе электрики. Крепление осуществляется за счет забивания гвоздя в материал.

Такой способ в отличие от анкерного крепления не требует сверления стен, не нуждается в дюбелях и винтах — требуются только монтажный пистолет и гвозди. Технология прямого монтажа сокращает время монтажа в 10 раз и позволяет экономить деньги.

Вся продукция Промрукав для прямого монтажа (отмеченная знаком ) за счет сочетания конструктивных особенностей и ударопрочных материалов, способна выдерживать повышенные механические нагрузки, возникающие при монтаже с использованием монтажного пистолета.

Рекомендованный диаметр ствола монтажного пистолета: **11 мм.**

Рекомендованный режим:  
**с уменьшенным заглублением гвоздя.**

☎ Многоканальный телефон:  
+7 (495) 969-27-20

✉ E-mail: [promrukav@promrukav.ru](mailto:promrukav@promrukav.ru)

🌐 Web: [www.promrukav.ru](http://www.promrukav.ru)



# Промрукав

Русский производитель электрики



## Решения для прямого монтажа



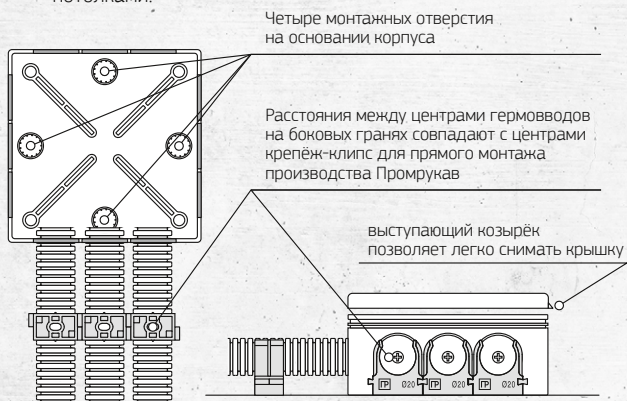
## Электромонтажные коробки с 12 вводами

Возможно применение коробки как для прямого монтажа, так и при помощи саморезов.

Монтажное отверстие позволяет держаться изделию на стволе пистолета, во время пристрелки не требуется придерживать коробку рукой, что облегчает монтаж и повышает безопасность.

- всего 12 гермовводов: по 3 на каждой боковой грани и дополнительный ввод на основании для ввода кабеля из стены;

- высота всего 45 мм, это позволяет размещать её в скрытых полостях с малыми габаритами, например под навесными потолками.



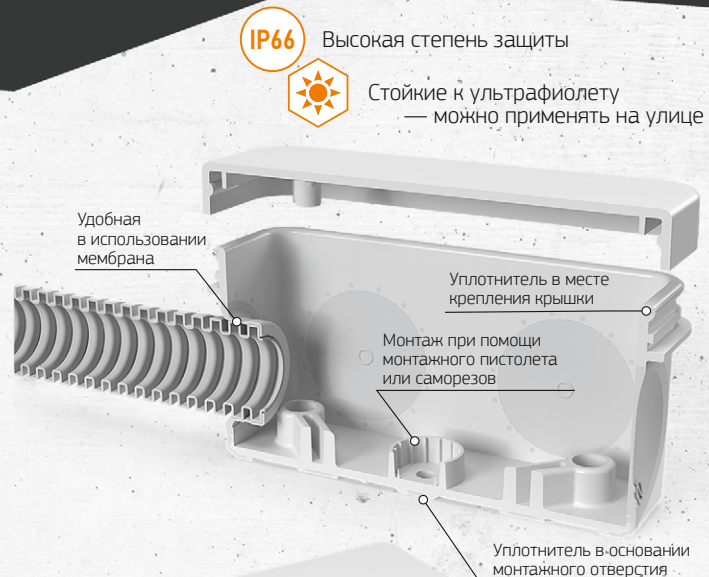
- Ассортимент
- RAL 7035 (серый) арт. 60-0303
  - RAL 9005 (черный) арт. 60-0303-9005

Внешние размеры: 110x110x45 мм  
Внутренние размеры: 100x100x40 мм



## Двухкомпонентные электромонтажные коробки

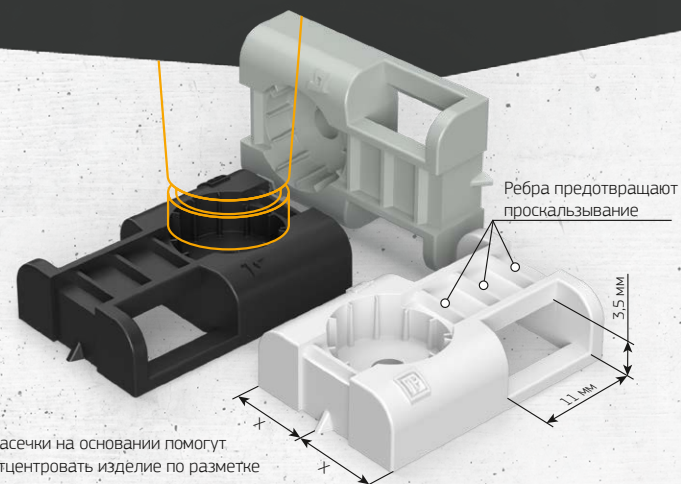
Двухкомпонентные коробки отличаются высокой степенью защиты IP66 за счет монолитного исполнения коробки с уплотнителем и гермовводами.



Внешние размеры, мм	Внутренние размеры, мм	Цвет	Артикул
Ø80x55	Ø70x50	● серый	60-01100
		● чёрный	60-0110-9005
80x80x45	70x70x40	● серый	60-0200
		● чёрный	60-0200-9005
90x90x45	80x80x40	● серый	60-0210
		● чёрный	60-0210-9005
108x108x56	100x100x50	● серый	60-0300
		● чёрный	60-0300-9005

## Площадки для стяжки

Площадки под стяжку для прямого монтажа предназначены для фиксации кабелей и проводов, в том числе гофрированных и жёстких труб. Подходит как для прямого монтажа, так и для классического с применением дюбелей и саморезов.



- Ассортимент
- RAL 9003 (белый) арт. PR13.0343
  - RAL 7035 (серый) арт. PR13.0396
  - RAL 9005 (черный) арт. PR13.0342

Широкое отверстие позволяет использовать кабельные стяжки любого размера

## Крепёж-скоба металлическая

Крепежные скобы подразделяются на «однолапковые» (СМО) и «двулапковые» (СМД).

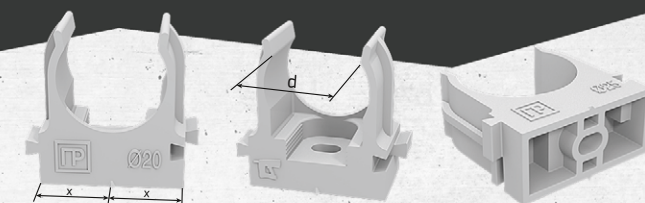
Для прямого монтажа используются скобы без монтажных отверстий.



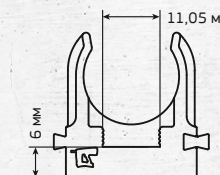
Типоразмер скобы	Артикул
СМО 16-17	PR08.2753
СМО 19-20	PR08.2754
СМО 21-22	PR08.2755
СМО 25-26	PR08.2756
СМО 31-32	PR08.2795
СМД 16-17	PR08.3640
СМД 19-20	PR08.3641

## Крепёж-клипса для труб

Предназначены для крепления гладких пластиковых или гофрированных труб одного диаметра к поверхности стен, потолков, полов или перегородок.



При блочной прокладке труб используется соединение типа «ласточкин хвост».



- Ассортимент цветов:
- RAL 7035 (серый)
  - RAL 9005 (черный)
  - RAL 2004 (оранжевый)
  - RAL 5005 (синий)

### Ассортимент крепеж-клипс для монтажного пистолета

Для труб диаметром, мм	Цвет	Количество в упаковке, шт.	Артикул	
			УХЛ2	УХЛ1
16	● оранжевый	100	PR13.0151	
	● серый	100	PR13.0119	PR13.0401
	● синий	100	PR13.0143	
	● чёрный	100	PR13.0131	PR13.0405
20	● оранжевый	100	PR13.0152	
	● серый	100	PR13.0120	PR13.0402
	● синий	100	PR13.0144	
	● чёрный	100	PR13.0132	PR13.0406
25	● оранжевый	100	PR13.0153	
	● серый	100	PR13.0121	PR13.0403
	● синий	100	PR13.0145	
	● чёрный	100	PR13.0133	PR13.0407
32	● оранжевый	25	PR13.0154	
	● серый	25	PR13.0122	PR13.0404
	● синий	25	PR13.0146	
	● чёрный	25	PR13.0134	PR13.0408

Отзывы монтажников в интернете:  
«— Отстреляли больше 500 клипс, сломались 4 или 5 штук. Будем брать.»