

Rev 1.0



СЧИТЫВАТЕЛИ ST-PR144QEM И ST-PR144QMF

Инструкция по установке

Содержание

СОДЕРЖАНИЕ	2
ОБЩЕЕ ОПИСАНИЕ	3
ВНЕШНИЙ ВИД	3
ТЕХНИЧЕСКИЕ ХАРАКТЕРИСТИКИ	3
УСТАНОВКА	3
ПОДКЛЮЧЕНИЕ	4
ПРОГРАММИРОВАНИЕ	4
УСТАНОВКА И ЗАПУСК ПРОГРАММЫ	4
Вкладка “НАСТРОЙКИ”	4
Вкладка “РАСШИРЕННЫЕ НАСТРОЙКИ”	5
ЗАВЕРШЕНИЕ НАСТРОЙКИ СЧИТЫВАТЕЛЯ	6

ST-PR144QEM и ST-PR144QMF

Общее описание

Считыватели ST-PR144QEM и ST-PR144QMF предназначены для работы в составе систем контроля доступа с использованием проксимити карт формата EM или смарт-карт MIFARE соответственно и QR-кодов. Комбинированный считыватель позволяет реализовать решения, когда необходимо предоставить как постоянный доступ пользователям с помощью карты, так и временный или разовый с помощью QR-кода. Считыватель поддерживает форматы выходного интерфейса Wiegand 26/34/58 бит. Дополнительно считыватель может использоваться для автоматизации ввода данных QR-кода или карты в текущее поле с курсором при подключении к ПК с помощью идущего в комплекте USB кабеля.

Внешний вид

- 1 – световой индикатор
- 2 – автоматическая подсветка
- 3 – видеочасть распознавания QR-кода
- 4 – область считывателя карт

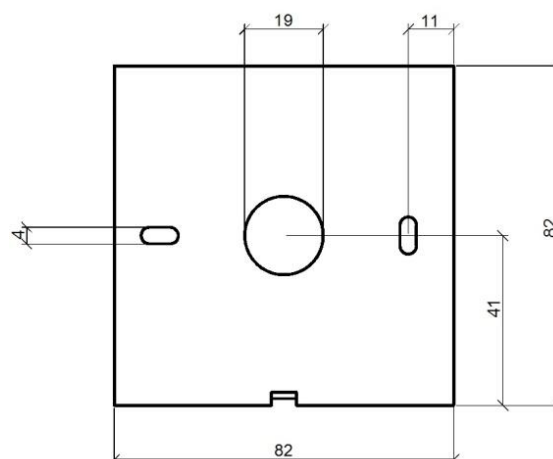


Технические характеристики

Параметры	Значение	
Модель:	ST-PR144QEM-BK	ST-PR144QMF-BK
Цвет:	Черный	
Считыватель карт:	EM, 125 кГц	MIFARE, 13.56 МГц
Считыватель QR кода:	QR код (1D и 2D коды)	
Расстояние считывания:	QR-код: 5-20 см; Карта: 3-6 см	
Интерфейсы:	Виганд выход: Карта – 26, 34, 58 бит, QR - 26, 34, 58, 64 бита; USB; RS485	
Питание:	12 В (DC), не более 60 мА	
Класс защиты:	IP65	
Рабочая температура:	от -30 до +60 °С	
Рабочая влажность:	5% - 95%	
Габариты:	86x86x18 мм	

Установка

1. Снимите монтажное основание.
2. Приложите основание считывателя к поверхности и выполните разметку.
3. Просверлите отверстия под крепёжные винты и отверстие для кабеля.
4. Используя шурупы, закрепите основание на стене.
5. Подключите считыватель в соответствии с цветовой маркировкой и уложите кабель.
6. Закрепите считыватель на основании.
7. Включите питание и проверьте работоспособность считывателя.



Подключение

Выполните подключение считывателя к контроллеру системы управления доступом в соответствии с приведенным ниже назначением контактов.

Красный:	+12 В
Черный:	Земля
Зеленый:	D0 (Wiegand)
Белый:	D1 (Wiegand)
Синий:	Светодиод
Желтый:	Зуммер
Коричневый:	485A
Оранжевый:	485B

Программирование

Для настройки выходного формата и режимов работы считывателя необходимо подключить его к ПК с помощью идущего в комплекте USB кабеля, после программирования настройки будут сохранены в энергонезависимой памяти.

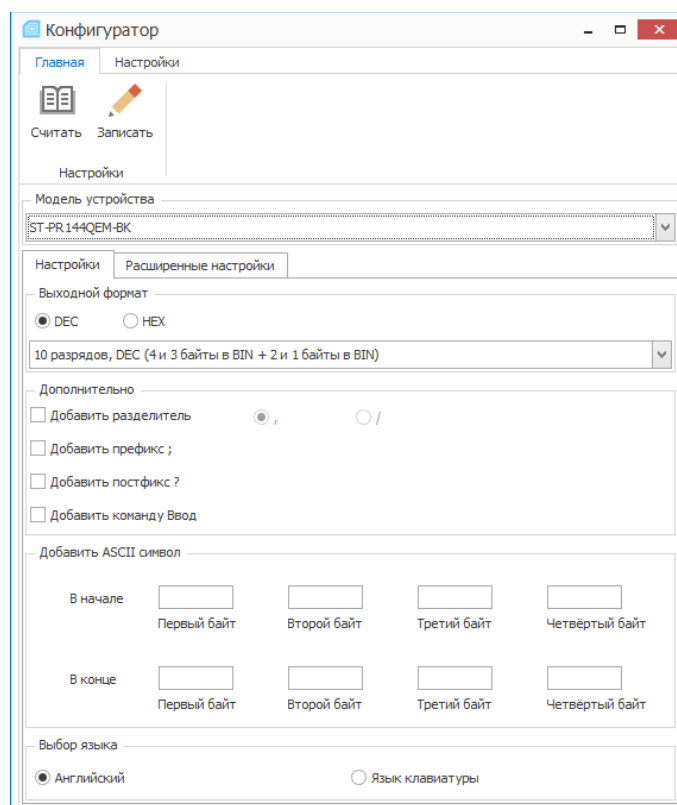
Установка и запуск программы

Для установки программы необходимо запустить файл **ConfiguratorInstaller.exe**, выполните установку и запустите утилиту «Конфигуратор».

Подключите считыватель к USB порту, выберите модель считывателя из выпадающего списка и нажмите кнопку **Считать** для считывания текущих настроек считывателя.

Вкладка “Настройки”

На вкладке **Настройки** находятся настройки выходного формата данных, передаваемых только через USB порт при использовании считывателя как HID-совместимого устройства.



ST-PR144QEM и ST-PR144QMF

1. Выходной формат

- Данное меню позволяет выбрать формат представления считыванных данных:
- Десятичный DEC или шестнадцатеричный HEX формат данных
- В ниспадающем меню выберите требуемое количество разрядов, порядок и форму представления
- В дополнительном разделе выберите автоматическое добавление разделителя (для некоторых форматов), префикса, постфикса и команды Ввод

2. Добавить ASCII символ

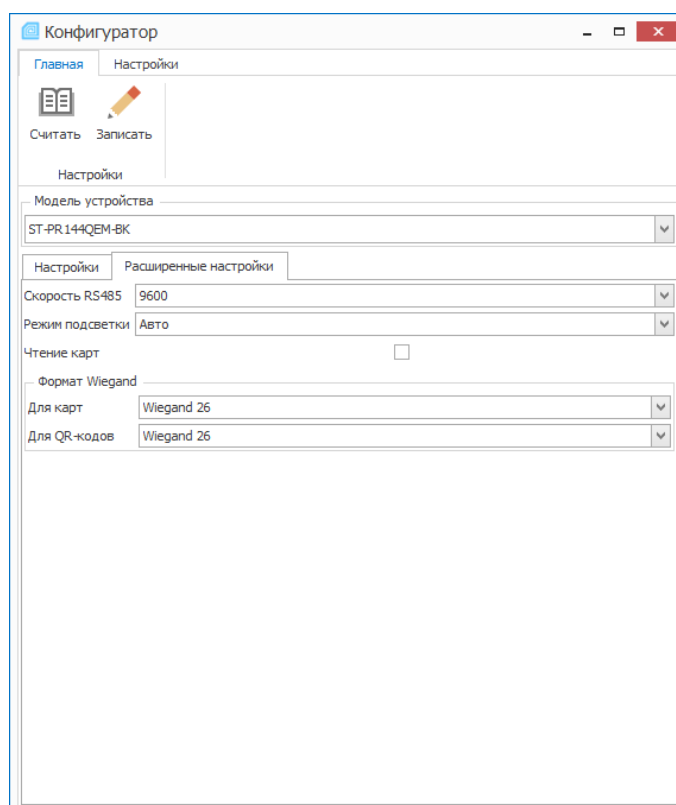
Данное меню позволяет настроить автоматическое добавление ASCII символов в начале или конце считанных данных.

3. Выбор языка

Данное меню позволяет выбрать использовать текущий язык клавиатуры при выводе считанных данных или зафиксировать выбор языка. Например, если мы фиксируем Английский, то данные в HEX формате будут выводиться с использованием английских символов независимо от текущей раскладки клавиатуры.

Вкладка “Расширенные настройки”

На вкладке **Расширенные настройки** находятся другие настройки считывателя.



1. Скорость RS485

При использовании RS485 для получения считанных данных можно настроить скорость работы порта.

ST-PR144QEM и ST-PR144QMF

2. Режим подсветки

Данное меню позволяет настроить работы подсветки для чтения QR-кода: активировать по движению в поле камеры чтения QR-кода, выключить или включить подсветку постоянно.

3. Чтение карт

Данное меню позволяет заблокировать чтение карт для чтения только QR-кодов.

4. Формат Wiegand

Данное меню позволяет выбрать формат Виганд выхода независимо при чтении карт и QR-кодов.

Завершение настройки считывателя

После настройки работы считывателя требуемую конфигурацию необходимо сохранить в памяти считывателя, для этого нажмите кнопку **Записать**. Дополнительно для проверки корректности записи можно считать настройки кнопкой **Считать**.