

## Выключатели автоматические серии BA 47-29 BASIC

XP XXA (X) XXkA BA 47-29 BASIC

Количество полюсов  
Номинальный ток нагрузки, А  
Тип характеристики отключения  
Номинальная отключающая способность, кА  
Серия

IP20

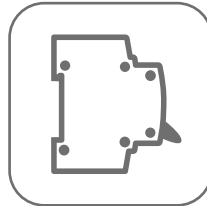
ГАРАНТИЯ  
3  
ГОДАAl  
Cu

EAC

ГОСТ IEC 60898-1



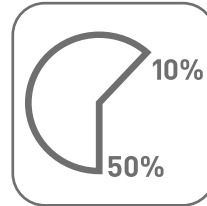
Автоматические выключатели BA 47-29 4,5 кА BASIC разработаны для того, чтобы обеспечить комплектацию объектов надежным электрооборудованием по доступной цене. Производятся в одно-, двух- и трехполюсном исполнении.



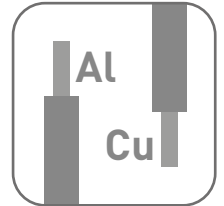
Надежный  
и проверенный  
конструктив






Качество  
соответствует  
мировым стандартам



Экономия бюджета  
10-50% по сравнению  
с европейскими  
брендами



Возможна коммута-  
ция алюминиевым  
и медным  
проводником

Изображение	Наименование	Ном. ток, А	Артикул	
			Тип В*	Тип С*
	BA 47-29 1P 6A_ * 4,5кА BASIC	6	mcb4729-1-06-B	mcb4729-1-06C
	BA 47-29 1P 10A_ * 4,5кА BASIC	10	mcb4729-1-10-B	mcb4729-1-10C
	BA 47-29 1P 16A_ * 4,5кА BASIC	16	mcb4729-1-16-B	mcb4729-1-16C
	BA 47-29 1P 20A_ * 4,5кА BASIC	20	mcb4729-1-20-B	mcb4729-1-20C
	BA 47-29 1P 25A_ * 4,5кА BASIC	25	mcb4729-1-25-B	mcb4729-1-25C
	BA 47-29 1P 32A_ * 4,5кА BASIC	32	-	mcb4729-1-32C
	BA 47-29 1P 40A_ * 4,5кА BASIC	40	-	mcb4729-1-40C
	BA 47-29 1P 50A_ * 4,5кА BASIC	50	-	mcb4729-1-50C
	BA 47-29 1P 63A_ * 4,5кА BASIC	63	-	mcb4729-1-63C
	BA 47-29 2P 6A_ * 4,5кА BASIC	6	mcb4729-2-06-B	mcb4729-2-06C
	BA 47-29 2P 10A_ * 4,5кА BASIC	10	mcb4729-2-10-B	mcb4729-2-10C
	BA 47-29 2P 16A_ * 4,5кА BASIC	16	mcb4729-2-16-B	mcb4729-2-16C
	BA 47-29 2P 20A_ * 4,5кА BASIC	20	mcb4729-2-20-B	mcb4729-2-20C
	BA 47-29 2P 25A_ * 4,5кА BASIC	25	mcb4729-2-25-B	mcb4729-2-25C
	BA 47-29 2P 32A_ * 4,5кА BASIC	32	-	mcb4729-2-32C
	BA 47-29 2P 40A_ * 4,5кА BASIC	40	-	mcb4729-2-40C
	BA 47-29 2P 50A_ * 4,5кА BASIC	50	-	mcb4729-2-50C
	BA 47-29 2P 63A_ * 4,5кА BASIC	63	-	mcb4729-2-63C
	BA 47-29 3P 6A_ * 4,5кА BASIC	6	mcb4729-3-06-B	mcb4729-3-06C
	BA 47-29 3P 10A_ * 4,5кА BASIC	10	mcb4729-3-10-B	mcb4729-3-10C
	BA 47-29 3P 16A_ * 4,5кА BASIC	16	mcb4729-3-16-B	mcb4729-3-16C
	BA 47-29 3P 20A_ * 4,5кА BASIC	20	mcb4729-3-20-B	mcb4729-3-20C
	BA 47-29 3P 25A_ * 4,5кА BASIC	25	mcb4729-3-25-B	mcb4729-3-25C
	BA 47-29 3P 32A_ * 4,5кА BASIC	32	-	mcb4729-3-32C
	BA 47-29 3P 40A_ * 4,5кА BASIC	40	-	mcb4729-3-40C
	BA 47-29 3P 50A_ * 4,5кА BASIC	50	-	mcb4729-3-50C
	BA 47-29 3P 63A_ * 4,5кА BASIC	63	-	mcb4729-3-63C

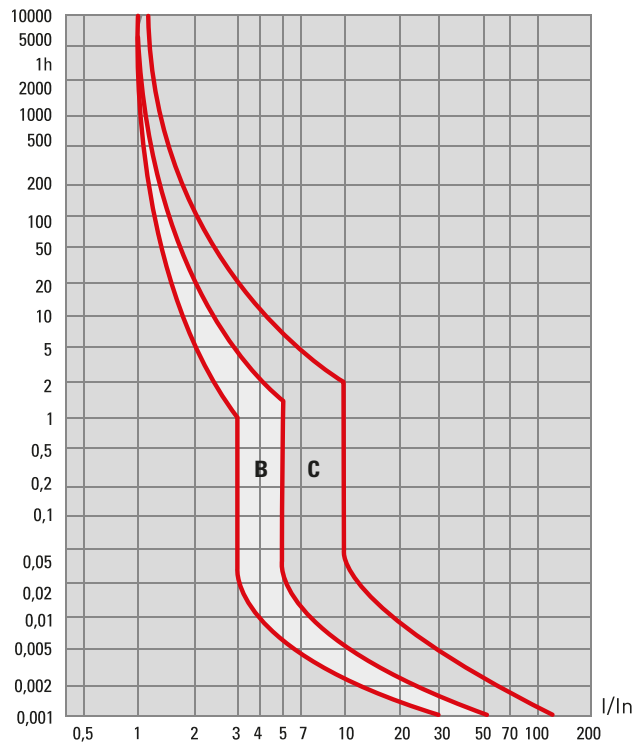
## ТЕХНИЧЕСКИЕ ХАРАКТЕРИСТИКИ

Параметры	Значения
Номинальная наибольшая отключающая способность, А	4500
Коммутационная износостойкость, кол-во циклов	6000
Механическая износостойкость, кол-во циклов	20 000
Сечение подключаемого проводника, мм <sup>2</sup>	От 1 до 25
Момент затяжки, Н·м	2,5
Номинальное фазное напряжение частотой 50 Гц, В	240
Номинальное линейное напряжение частотой 50 Гц, В	415
Степень защиты	IP 20
Степень защиты аппарата в модульном шкафу	IP 40
Время срабатывания при коротком замыкании не более, сек.	0,01
Климатическое исполнение	УХЛ4
Категория применения	A
Масса нетто одного полюса, кг	0,1

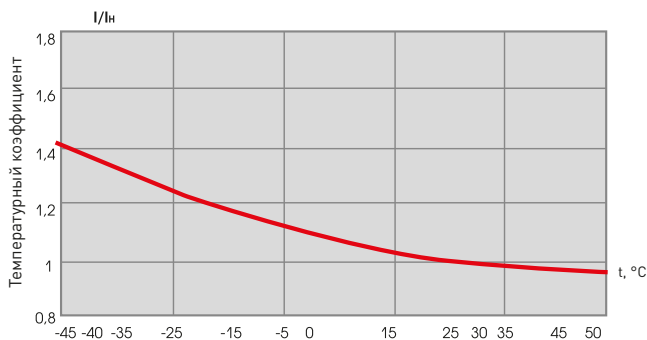
## Токовременные характеристики отключения

Характеристики срабатывания выключателей ВА 47-29 (4.5кА) до 63А BASIC

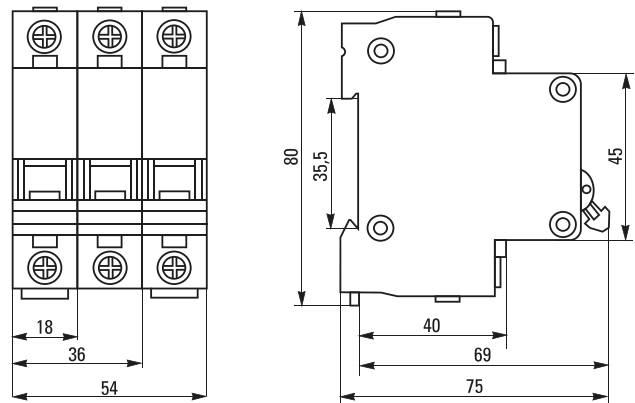
- B** – срабатывание электромагнитной защиты между 3- и 5-кратными значениями номинального тока;
- C** – срабатывание электромагнитной защиты между 5- и 10-кратным значением номинального тока.



## Температурный коэффициент



## Габаритные и установочные размеры



## Типовые схемы подключения

Количество полюсов		
1P	2P	3P

## Особенности эксплуатации и монтажа

### 1. Присоединение

Проводник			Шина соединительная
жесткий	гибкий	с наконечником	

### 2. Подключение дополнительных устройств

- возможна коммутация алюминиевым и медным проводником;
- установка аварийного контакта АК-47 BASIC (слева);
- установка блок-контакта БК-47 BASIC (слева);
- установка расцепителя независимого PH-47 BASIC (справа).

## Типовая комплектация

1. Выключатель автоматический ВА 47-29 BASIC.

\*Вся документация доступна по QR-коду на вкладыше / на внутренней стороне упаковки.