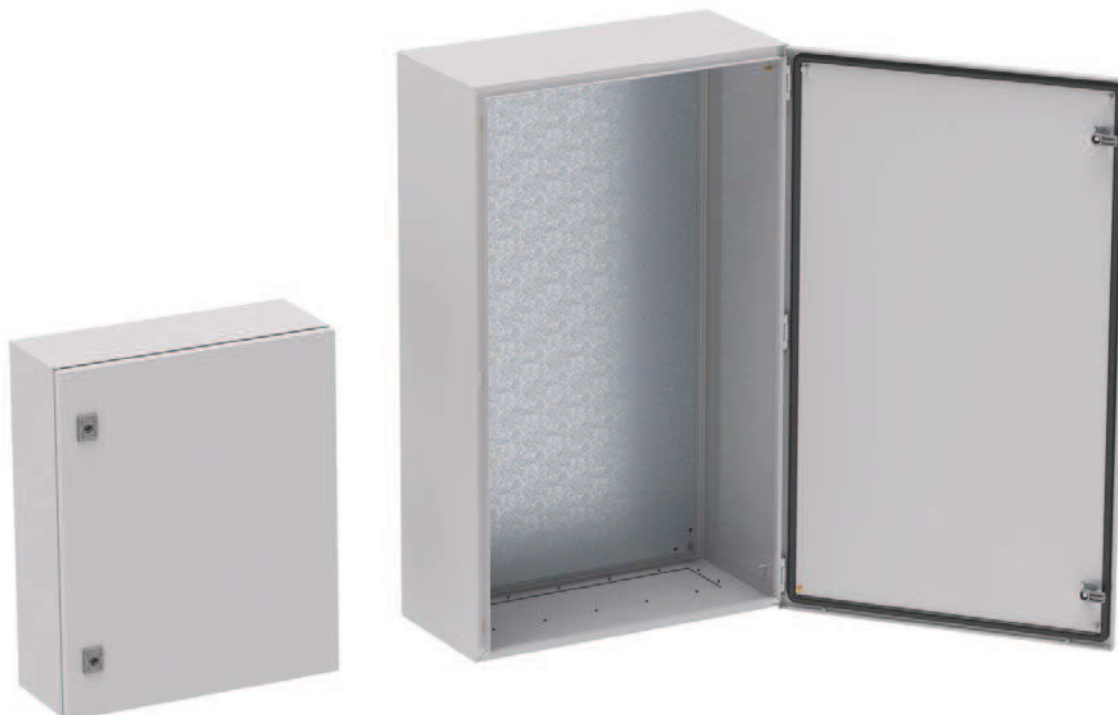


Металлические корпуса серии ST



Корпуса серии ST предназначены для защиты оборудования в системах распределения электроэнергии и автоматизации от агрессивного воздействия окружающей среды.

Современное автоматизированное производство корпусов серии ST располагается на территории Российской Федерации. ДКС – первая российская компания, которая открыла собственное, полностью автоматизированное производство, и наладила выпуск качественных и современных корпусов, конкурентоспособных на мировом рынке.

Тотальный контроль за качеством, а также внедрение в производство корпусов серии ST современных технологий и передового оборудования позволяют не только гарантировать высокий уровень качества выпускаемой продукции и длительный срок ее службы, но и представить универсальный и уникальный продукт.

Конструкция корпусов ST, а также их элементов изготавливается из прочных и качественных современных материалов и обладает высокой надежностью в эксплуатации. В производстве используются уникальные для российского рынка технологии и оборудование, с привлечением высококвалифицированных специалистов как из России, так и стран Европейского союза.

Серия корпусов ST полностью унаследовала все основные преимущества продукции серии SE, такие как высокая степень пыле- и влагозащиты, устойчивость к ударам, эффективность в эксплуатации, сейсмо- и вибростойкость, кроме того, она приобрела дополнительные преимущества, такие как маркировка монтажной платы, минимизированное количество элементов из пластика, повышенная стойкость к воздействию факторов внешней среды, климатическое исполнение по ГОСТу 15150 – УХЛ1 и много другое.

При работе с новой серией корпусов, возможно применение текущих аксессуаров из ассортимента корпусов серии SE. Данный факт позволяет при необходимости без особых затруднений производить замену корпусов серии SE на корпуса новой модификации, при этом абсолютно ничего не теряя.

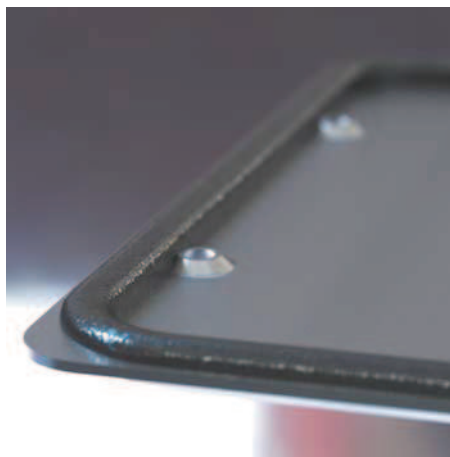
Все заявленные параметры для новой серии корпусов ST подтверждены соответствующими испытаниями и протоколами или сертификатами к ним. При необходимости получения подтверждающего документа, можно обратиться к сайту компании по адресу: www.dks.ru или к региональному представителю ДКС.

Преимущества



Маркировка монтажной платы

Позволяет быстро и комфортно разместить активное или силовое оборудование на монтажной плате, смонтировать его в корпус



Замкнутый контур из вспененного полиуретана на двери и кабельный фланец

Предотвращает попадание влаги и твердых частиц внутрь корпуса. Уплотнитель наносится автоматически, с применением высокотехнологичного современного оборудования, что гарантирует качество нанесения



Металлическая личинка замка

Предотвращает разрушение основного элемента запорного механизма при эксплуатации и воздействии факторов среды, таких как низкие и высокие температуры, ультрафиолет



Металлический фиксатор дверных петель

Надежно фиксирует дверную петлю, устойчив при воздействии низких и высоких температур, обеспечивает надежный контакт при вибронатрузках на корпус



Загиб кромки корпуса

Стандартное и обязательное решение для корпусов ДКС. Предотвращает попадание влаги в корпус



Защита производственных отверстий

Для обеспечения необходимого уровня пыле- и влагозащиты используются специальные заглушки для производственных отверстий



Замкнутый сварной шов для задней стенки корпуса

Обеспечивает высокий уровень стойкости к вибро- и сейсмонагрузкам, а также к статическим весовым нагрузкам

Металлические шкафы серии ST



Применение:

- для систем распределения электроэнергии и автоматизации технологических процессов.

Материал:

- каркас: сталь 1,2 мм, порошковое покрытие RAL 7035;
- дверь: сталь 1,5 мм, порошковое покрытие RAL 7035;
- монтажная плата: оцинкованная сталь до 2 мм;
- личинка замка: металл;
- литой уплотнитель: полиуретан.

Отличительные особенности:

- степень пыле- и влагозащиты от IP65 до IP66;
- степень ударопрочности – IK10;
- дверь реверсивная, по умолчанию установлена с правой стороны;
- в двери установлен замок под ключ с двойной бородкой 3 мм;
- на монтажную плату нанесена маркировка;
- быстросъемный фланец для ввода кабеля с нанесенным уплотнителем.

Комплект поставки:

- корпус, монтажная плата, дверь, замок, фланец для ввода кабеля, монтажные аксессуары.

| Глубина | Высота | Ширина | Замок, кол-во шт. | Степень защиты | Код |
|---------|--------|--------|-------------------|----------------|----------|
| 150 | 200 | 300 | без ручки, 1 шт. | IP66 | R5ST0231 |
| | 300 | 250 | без ручки, 1 шт. | IP66 | R5ST0391 |
| | 300 | 300 | без ручки, 1 шт. | IP66 | R5ST0331 |
| | 300 | 400 | без ручки, 1 шт. | IP66 | R5ST0341 |
| | 400 | 300 | без ручки, 1 шт. | IP66 | R5ST0431 |
| | 500 | 300 | без ручки, 2 шт. | IP66 | R5ST0531 |
| 200 | 300 | 400 | без ручки, 1 шт. | IP66 | R5ST0342 |
| | 400 | 300 | без ручки, 1 шт. | IP66 | R5ST0432 |
| | 400 | 400 | без ручки, 1 шт. | IP66 | R5ST0442 |
| | 400 | 600 | без ручки, 1 шт. | IP66 | R5ST0462 |
| | 500 | 300 | без ручки, 2 шт. | IP66 | R5ST0532 |
| | 500 | 400 | без ручки, 2 шт. | IP66 | R5ST0542 |
| | 500 | 500 | без ручки, 2 шт. | IP66 | R5ST0552 |
| | 500 | 600 | без ручки, 2 шт. | IP66 | R5ST0562 |
| | 600 | 400 | без ручки, 2шт. | IP65 | R5ST0642 |
| | 600 | 500 | без ручки, 2 шт. | IP65 | R5ST0652 |
| 250 | 700 | 500 | без ручки, 2 шт. | IP65 | R5ST0752 |
| | 800 | 600 | без ручки, 2 шт. | IP65 | R5ST0862 |
| | 800 | 800 | без ручки, 2 шт. | IP65 | R5ST0882 |
| | 500 | 400 | без ручки, 2 шт. | IP65 | R5ST0549 |
| | 600 | 400 | без ручки, 2 шт. | IP65 | R5ST0649 |
| | 600 | 600 | без ручки, 2 шт. | IP65 | R5ST0669 |
| 300 | 700 | 500 | без ручки, 2 шт. | IP65 | R5ST0759 |
| | 800 | 600 | без ручки, 2 шт. | IP65 | R5ST0869 |
| | 1000 | 600 | без ручки, 2 шт. | IP65 | R5ST1069 |
| | 500 | 500 | без ручки, 2 шт. | IP65 | R5ST0553 |
| | 500 | 600 | без ручки, 2 шт. | IP65 | R5ST0563 |
| | 800 | 600 | без ручки, 2 шт. | IP65 | R5ST0863 |
| 400 | 800 | 800 | без ручки, 2 шт. | IP65 | R5ST0883 |
| | 1000 | 600 | без ручки, 2 шт. | IP65 | R5ST1063 |
| | 1000 | 800 | без ручки, 2 шт. | IP65 | R5ST1083 |
| | 600 | 400 | без ручки, 2 шт. | IP65 | R5ST0644 |
| | 600 | 600 | без ручки, 2 шт. | IP65 | R5ST0664 |
| | 800 | 600 | без ручки, 2 шт. | IP65 | R5ST0864 |
| 400 | 800 | 800 | без ручки, 2 шт. | IP65 | R5ST0884 |
| | 1000 | 600 | без ручки, 2 шт. | IP65 | R5ST1064 |
| | 1000 | 800 | без ручки, 2 шт. | IP65 | R5ST1084 |