

ZUBR Marine GEL NPG12-80

DEEP CYCLE GEL

SERIES

Герметизированный VRLA свинцово-кислотный аккумулятор

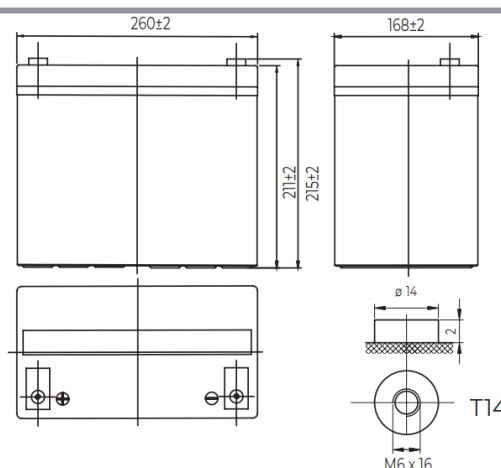
Характеристики

Номинальное напряжение		12В (6 ячеек)
Ёмкость (25°C)	10 ч /10.8В	80Ач
	3 ч /10.8В	60 Ач
	1 ч /10.5В	44Ач
Тип клемм		T14
Момент		5.1±0.6N.m
Внутреннее сопротивление (25°C)		5.5 мΩ
Размеры	Длина	260±2мм
	Ширина	168±2мм
	Высота	211±2мм
	Габаритная высота	215±2мм
Масса		25.30кг ±3%
Рабочая температура		25±3°C (77°F±5)
Диапазон рабочих температур	Разряд	-15°C~50°C (5°F~122°F)
	Заряд	-10°C~50°C (14°F~122°F)
	Хранение	-20°C~50°C (-4°F~122°F)
Напряжение при буферном заряде при 25°C		13.5В~13.8В
Напряжение при циклическом заряде при 25°C		14.5В~14.7В
Температурная компенсация	Буферный заряд	-18 (mV/°C/Block)
	Циклический заряд	-30 (mV/°C/Block)
Максимальный ток заряда (А)		16А
Максимальный ток разряда		700А
Саморазряд при (25°C)		≤3%/мес
Корпус ABS UL94-HB		V-0 по заказу

Обзор

Аккумуляторы серии ZUBR Marine GEL изготавливаются в соответствии с самыми высокими требованиями в области глубокого цикла и возобновляемых источников энергии. В батареях используется композитный гель вместо электролита, что дополнительно повышает устойчивость к циклическим нагрузкам.

Размеры и тип клемм (мм)



Сертификаты и соответствия



Соответствует: EUROBAT, RoHS, WEEE и Reach.

Изготовлено в соответствии с IEC 60896-2/122

Конструкция

Компонент	Положительная пластина	Отрицательная пластина	Корпус	Сепаратор	Электролит	Предохранительный клапан	Клеммы
Исходный материал	Диоксид свинца	Свинец	ABS	AGM	Серная кислота	Каучук	Медь

Характеристики разряда при постоянном токе при 25°C (А)

Напр/Время	10 мин	15 мин	30 мин	60 мин	2ч	3ч	4ч	5ч	8ч	10ч	20ч
9.60V	156	128	77.6	48.0	29.2	20.8	16.3	13.9	9.79	8.14	4.32
9.90V	151	125	76.0	47.3	29.1	20.7	16.2	13.8	9.73	8.13	4.31
10.2V	145	120	73.7	46.1	28.8	20.5	16.1	13.7	9.67	8.10	4.30
10.5V	139	116	71.9	44.6	28.4	20.4	16.0	13.6	9.60	8.06	4.27
10.8V	131	110	69.3	43.2	27.6	20.0	15.5	13.2	9.31	8.00	4.24

Характеристики разряда при постоянной мощности при 25°C (Вт)

Напр/Время	10 мин	15 мин	30 мин	60 мин	2ч	3ч	4ч	5ч	8ч	10ч	20ч
9.60V	1685	1405	871	547	339	245	192	164	116	97.2	51.8
9.90V	1634	1372	853	539	337	243	191	163	116	97.0	51.7
10.2V	1567	1321	827	525	334	242	189	162	115	96.8	51.5
10.5V	1499	1276	807	509	329	240	188	161	114	96.2	51.2
10.8V	1415	1209	778	492	320	235	183	156	111	95.5	50.9

Вышеуказанные характеристики представляют собой средние значения и могут быть получены в течение трех циклов зарядки и разрядки. Перед тестированием аккумуляторы должны быть полностью заряжены. Данные в этом документе могут быть изменены без предварительного уведомления и становятся договорными только после письменного подтверждения. Пожалуйста, свяжитесь с 1AK GROUP для получения последней доступной версии.

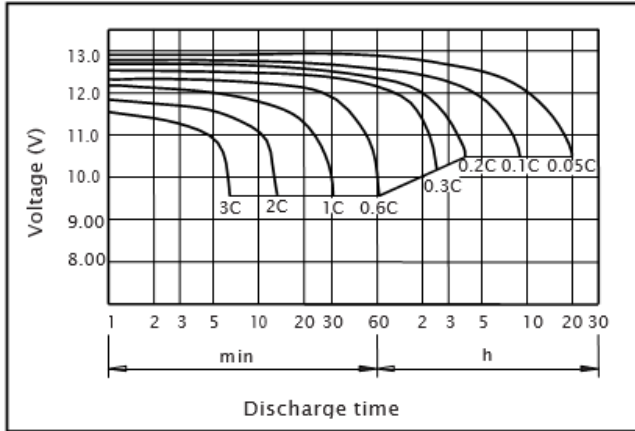
ZUBR Marine GEL NPG12-80

DEEP CYCLE GEL

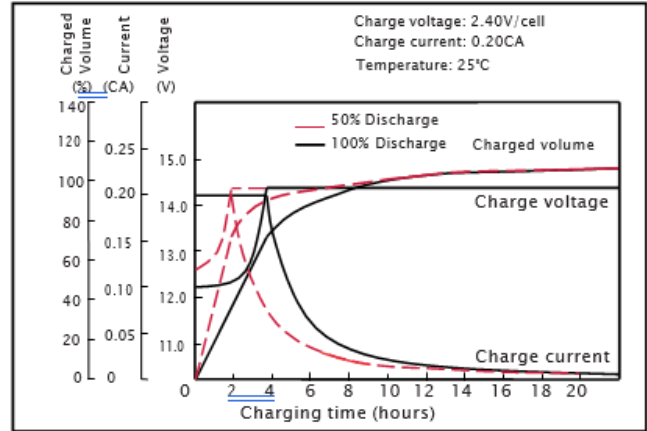
SERIES

Герметизированный VRLA свинцово-кислотный аккумулятор

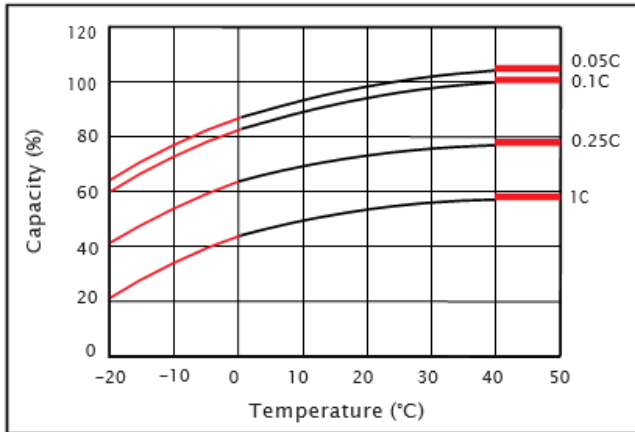
Разрядная характеристика (25°C)



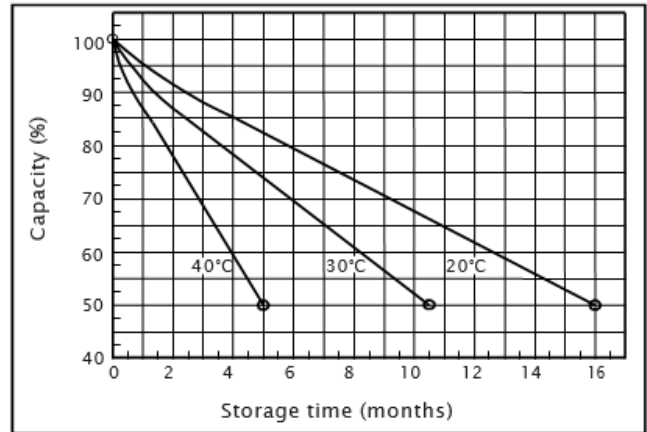
Зарядная характеристика (25°C)



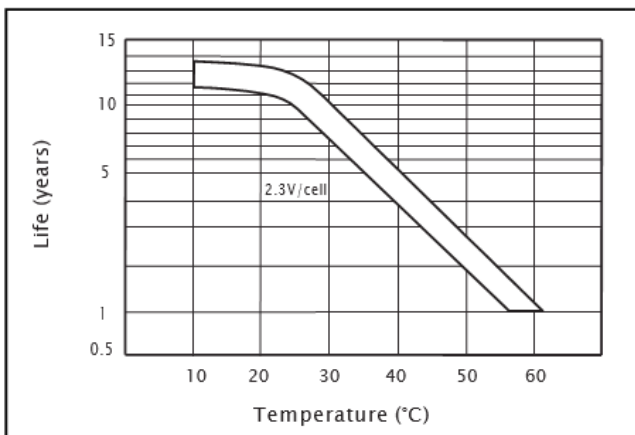
Влияние температуры на емкость



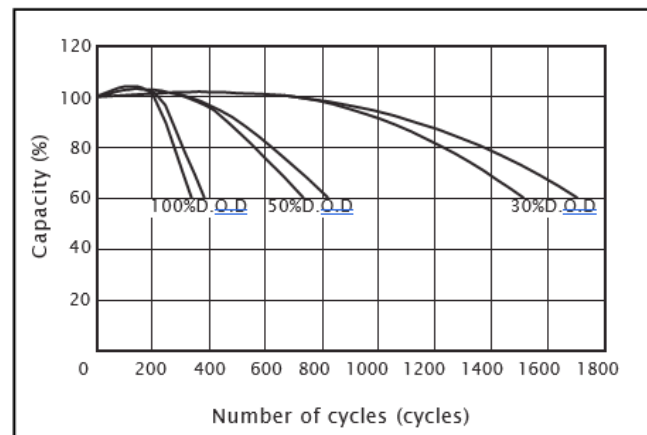
Характеристики саморазряда



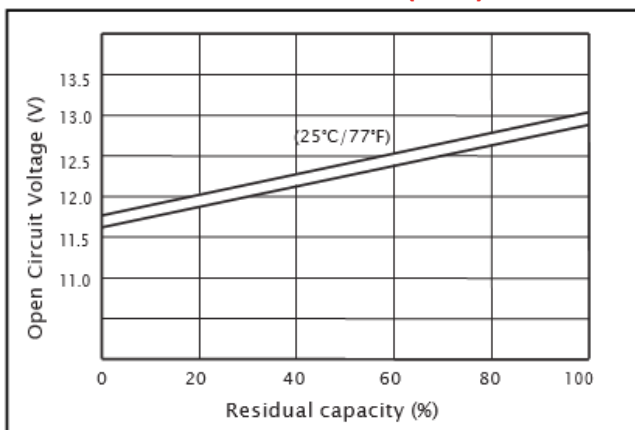
Срок службы в зависимости от температуры



Количество циклов при разряде (25°C)



Зависимость OCV от емкости (25°C)



Зарядное напряжение при температуре

