



ДЛЯ ВИДЕОНАБЛЮДЕНИЯ

- МОНТАЖНЫЕ КОРОБКИ СЕРИИ МК
- КРОНШТЕЙНЫ

Монтажные коробки для видеокамер МК-1, МК-1 PRO

Монтажная коробка предназначена для защиты кабельных соединений от климатических воздействий и крепления камер наружного видеонаблюдения

Преимущества:

- Высокая степень защиты от пыли и влаги.
- Коробка устойчива к температурным перепадам, что позволяет устанавливать ее в любых климатических условиях.
- Материал изделий устойчив к воздействию УФ-излучения.
- Композитный пластик с использованием стекловолокна позволяет выдерживать вес нагрузки до 3-х килограмм.
- Изделие имеет два цветовых решения: белого и черного цветов.

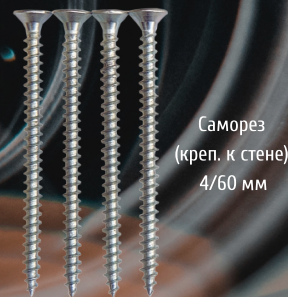
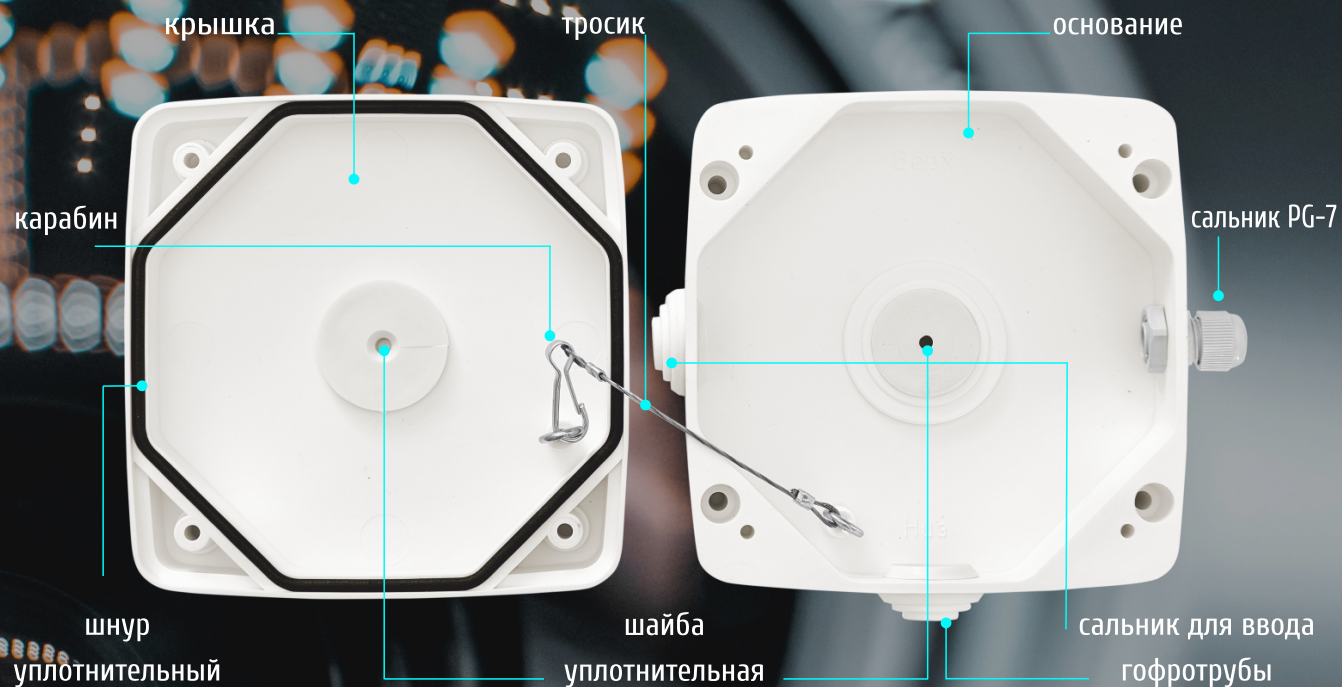


Характеристики:

| МОДИФИКАЦИЯ | МАТЕРИАЛ КОРПУСА | ГАБАРИТНЫЕ РАЗМЕРЫ | МАКСИМАЛЬНАЯ НАГРУЗКА | ВЕС | ЦВЕТ | ДИАПАЗОН РАБОЧИХ ТЕМПЕРАТУР | СТЕПЕНЬ ЗАЩИТЫ ОБОЛОЧКИ, IP |
|-------------|------------------|--------------------|-----------------------|---------|-----------------|-----------------------------|-----------------------------|
| МК-1 PRO | пластик | 140x140x66 мм | 3 кг | 0,3 кг | белый черный | -50.....+60°C | 66 |
| МК-1 | пластик | 140x140x66 мм | 3 кг | 0,27 кг | белый черный | -50.....+60°C | 56 |

Комплектность коробок МК-1, МК-1PRO

| МОДИФИКАЦИЯ | МК-1 PRO | МК-1 |
|--------------------------------------|----------|------|
| Монтажная коробка, шт. | 1 | 1 |
| Инструкция по эксплуатации, шт | 1 | 1 |
| Сальник PG-7, шт | 1 | - |
| Тросик, шт | 1 | - |
| Кольцо шуруп 3/15, шт | 2 | - |
| Карабин, шт | 1 | - |
| Шнур уплотнительный, шт | 1 | - |
| Шайба уплотнительная, шт | 2 | 1 |
| Сальник для ввода в гофротрубы, шт | 2 | 1 |
| Саморез (креп. камеры) 3,9/16 мм, шт | 4 | 4 |
| Саморез (креп. крышки) 4/40 мм, шт | 4 | 4 |
| Саморез (креп. к стене) 4/60 мм, шт | 4 | 4 |
| Дюбель распорный 6/35 мм, шт | 4 | 4 |



Монтажные коробки для видеокамер МК-2,МК-2PRO

Монтажная коробка предназначена для защиты кабельных соединений от климатических воздействий и крепления камер наружного видеонаблюдения

Преимущества:

- Высокая степень защиты от пыли и влаги.
- Коробка устойчива к температурным перепадам, что позволяет устанавливать ее в любых климатических условиях.
- Материал изделий устойчив к воздействию УФ-излучения.
- Композитный пластик с использованием стекловолокна позволяет выдерживать вес нагрузки до 1-го килограмма.
- Изделие имеет два цветовых решения: белого и черного цветов.
- Крышка и основание имеют пазы для нейлонового хомута, за счет которого поддерживается крышка корпуса при монтаже камеры



Характеристики:

| МОДИФИКАЦИЯ | МАТЕРИАЛ КОРПУСА | ГАБАРИТНЫЕ РАЗМЕРЫ | МАКСИМАЛЬНАЯ НАГРУЗКА | ВЕС | ЦВЕТ | ДИАПАЗОН РАБОЧИХ ТЕМПЕРАТУР | СТЕПЕНЬ ЗАЩИТЫ ОБОЛОЧКИ, IP |
|-------------|------------------|--------------------|-----------------------|---------|-----------------|-----------------------------|-----------------------------|
| МК-2 PRO | пластик | 131x41,5 мм | 1 кг | 0,15 кг | белый черный | -50.....+60°C | 65 |
| МК-2 | пластик | 131x41,5 мм | 1 кг | 0,13 кг | белый черный | -50.....+60°C | 56 |

Комплектность коробок МК-2,МК-2PRO

| МОДИФИКАЦИЯ | МК-2 PRO | МК-2 |
|--------------------------------------|----------|------|
| Монтажная коробка, шт. | 1 | 1 |
| Инструкция по эксплуатации, шт | 1 | 1 |
| Шнур уплотнительный, шт | 1 | - |
| Шайба уплотнительная, шт | 2 | 1 |
| Сальник для ввода в гофротрубы, шт | 2 | 1 |
| Саморез (креп. камеры) 3,9/16 мм, шт | 4 | 4 |
| Саморез(креп. крышки) 3,9/16 мм,шт | 4 | 4 |
| Хомут нейлоновый, шт | 1 | 1 |



Кронштейны для видеокамер

Кронштейн универсальный предназначен для крепления камер видеонаблюдения на столб, на угол здания, к любой другой поверхности. Кронштейн изготовлен из оцинкованной стали, высокопрочен, не подвержен коррозии.

NEW

ДЛЯ УДОБСТВА УСТАНОВКИ МОНТАЖНЫХ КОРОБОК СЕРИИ МК КРОНШТЕЙНЫ ОСНАЩЕНЫ РЕЗЬБОВЫМИ КЛЕПКАМИ



КУ-2С

КУ-1С

КУ-2У

КУ-1У

КУ-2П

КУ-1П

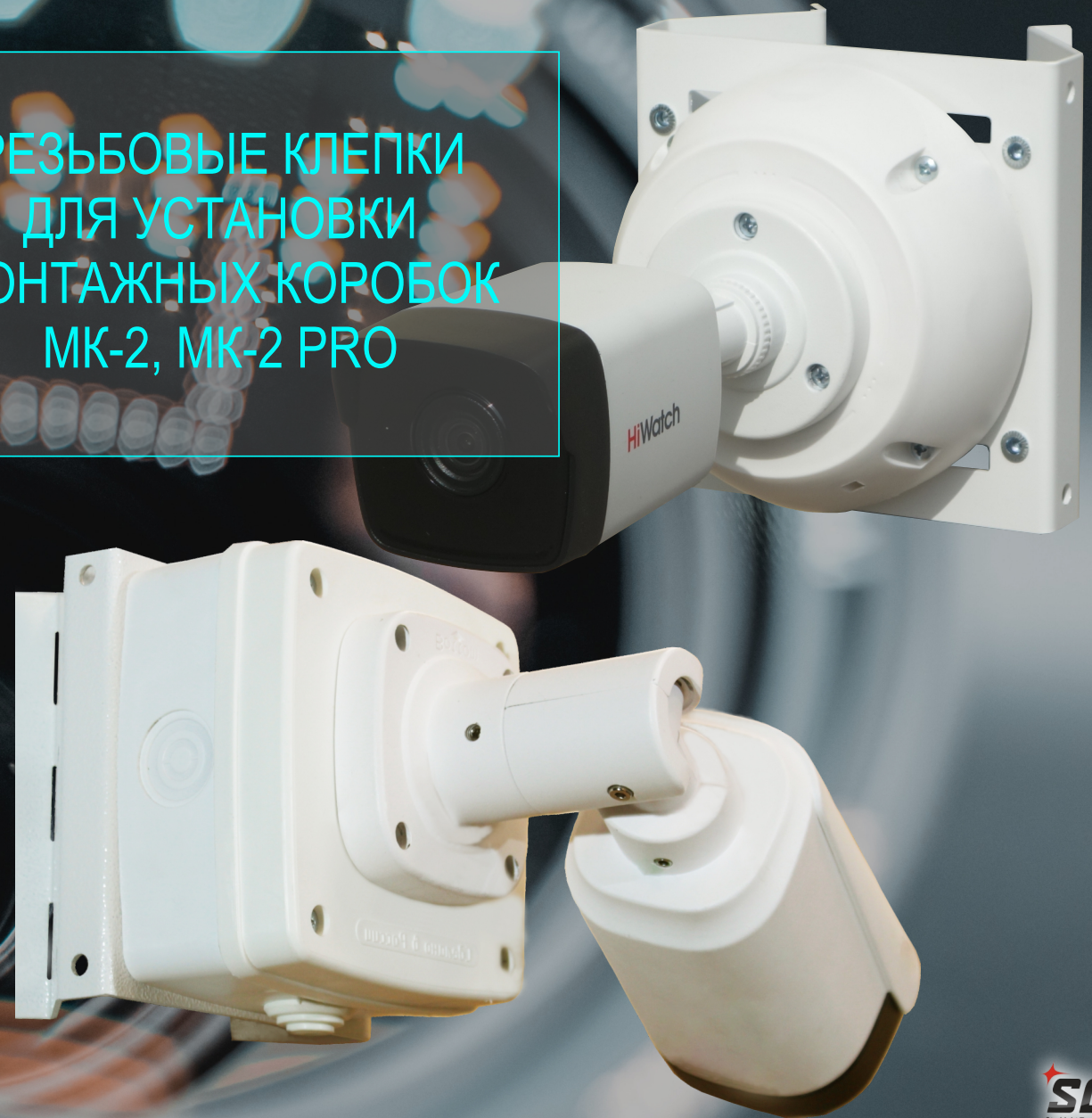
| МОДИФИКАЦИЯ | ВИД КРЕПЛЕНИЯ | МАТЕРИАЛ | ГАБАРИТНЫЕ РАЗМЕРЫ | НАГРУЗКА | ВЕС | ДИАМЕТР МАЧТЫ | ДИАПАЗОН РАБОЧИХ ТЕМПЕРАТУР |
|-------------|----------------|--------------------|--------------------|----------|---------|---------------|-----------------------------|
| КУ-1С | на столб | оцинкованная сталь | 140x138x65 мм | до 10 кг | 0,56 кг | от 76 мм | -50...+60°C |
| КУ-2С | на столб | оцинкованная сталь | 285x138x65 мм | до 10 кг | 1,16 кг | от 76 мм | -50...+60°C |
| КУ-1У | на угол | оцинкованная сталь | 140x138x75 мм | до 10 кг | 0,60 кг | - | -50...+60°C |
| КУ-2У | на угол | оцинкованная сталь | 285x138x75 мм | до 10 кг | 1,26 кг | - | -50...+60°C |
| КУ-1П | на поверхность | оцинкованная сталь | 138x220x35 мм | до 10 кг | 0,50 кг | - | -50...+60°C |
| КУ-2П | на поверхность | оцинкованная сталь | 285x220x35 мм | до 10 кг | 1,01 кг | - | -50...+60°C |

На поверхность кронштейна монтажные коробки серии МК крепятся благодаря наличию резьбовых клепок. Для установки монтажных коробок МК-1, МК-1 PRO резьбовые клепки размещены по внешнему радиусу, а для МК-2, МК-2 PRO по внутреннему радиусу поверхности кронштейна.



РЕЗЬБОВЫЕ КЛЕПКИ
ДЛЯ УСТАНОВКИ
МОНТАЖНЫХ КОРОБОК
МК-2, МК-2 PRO

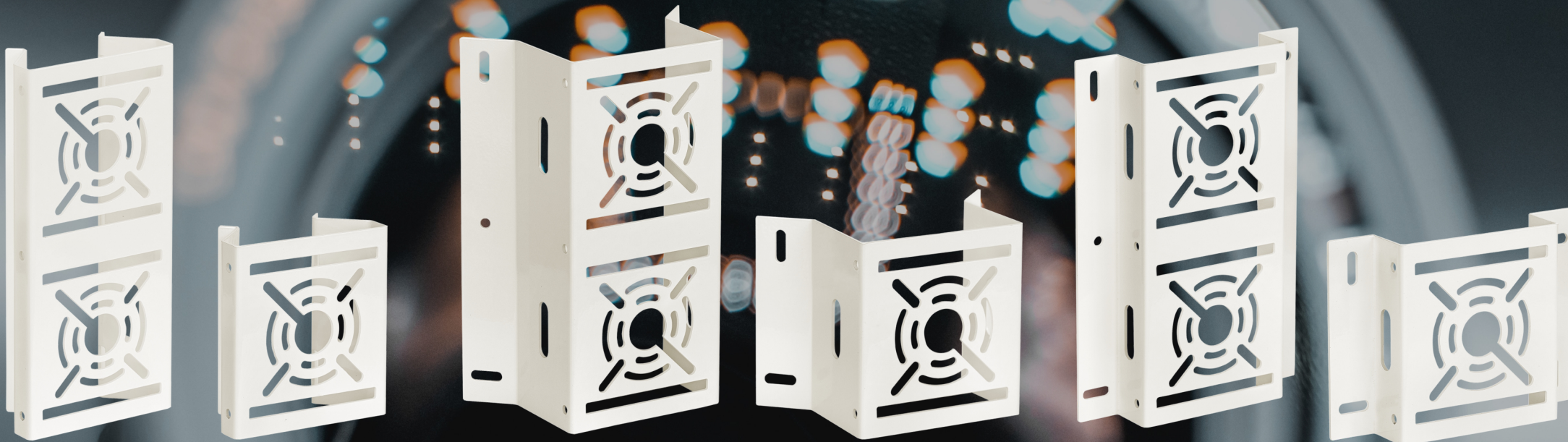
РЕЗЬБОВЫЕ КЛЕПКИ
ДЛЯ УСТАНОВКИ
МОНТАЖНЫХ КОРОБОК
МК-1, МК-1 PRO



Кронштейны для видеокамер (исполнение 2)*

Кронштейн универсальный предназначен для крепления камер видеонаблюдения на столб, на угол здания, к любой другой поверхности. Кронштейн изготовлен из оцинкованной стали, высокопрочен, не подвержен коррозии.

*** ИСПОЛЬЗУЕТСЯ ДЛЯ УСТАНОВКИ ВИДЕОКАМЕР НАПРЯМУЮ (БЕЗ МОНТАЖНЫХ КОРОБОК СЕРИИ МК)**



КУ-2С исп.2

КУ-1С исп.2

КУ-2У исп.2

КУ-1У исп.2

КУ-2П исп.2

КУ-1П исп.2

| МОДИФИКАЦИЯ | ВИД КРЕПЛЕНИЯ | МАТЕРИАЛ | ГАБАРИТНЫЕ РАЗМЕРЫ | НАГРУЗКА | ВЕС | ДИАМЕТР МАЧТЫ | ДИАПАЗОН РАБОЧИХ ТЕМПЕРАТУР |
|-------------|----------------|--------------------|--------------------|----------|---------|---------------|-----------------------------|
| КУ-1С исп.2 | на столб | оцинкованная сталь | 132x119x58 мм | до 10 кг | 0,46 кг | от 76 мм | -50...+60°C |
| КУ-2С исп.2 | на столб | оцинкованная сталь | 263x119x58 мм | до 10 кг | 0,91 кг | от 76 мм | -50...+60°C |
| КУ-1У исп.2 | на угол | оцинкованная сталь | 132x175x99 мм | до 10 кг | 0,62 кг | - | -50...+60°C |
| КУ-2У исп.2 | на угол | оцинкованная сталь | 263x177x99 мм | до 10 кг | 1,25 кг | - | -50...+60°C |
| КУ-1П исп.2 | на поверхность | оцинкованная сталь | 132x185x35 мм | до 10 кг | 0,44 кг | - | -50...+60°C |
| КУ-2П исп.2 | на поверхность | оцинкованная сталь | 264x185x35 мм | до 10 кг | 0,87 кг | - | -50...+60°C |

Кронштейны для видеокамер (исполнение 3)*

Кронштейн универсальный предназначен для крепления камер видеонаблюдения на столб, на угол здания, к любой другой поверхности. Кронштейн изготовлен из оцинкованной стали, высокопрочен, не подвержен коррозии.

*** ИСПОЛЬЗУЕТСЯ ДЛЯ УСТАНОВКИ ВИДЕОКАМЕР НАПРЯМУЮ (БЕЗ МОНТАЖНЫХ КОРОБОК СЕРИИ МК)**



КУ-2С исп.3



КУ-1С исп.3



КУ-2У исп.3



КУ-1У исп.3



КУ-2П исп.3



КУ-1П исп.3

| МОДИФИКАЦИЯ | ВИД КРЕПЛЕНИЯ | МАТЕРИАЛ | ГАБАРИТНЫЕ РАЗМЕРЫ | НАГРУЗКА | ВЕС | ДИАМЕТР МАЧТЫ | ДИАПАЗОН РАБОЧИХ ТЕМПЕРАТУР |
|-------------|----------------|--------------------|--------------------|----------|---------|---------------|-----------------------------|
| КУ-1С исп.3 | на столб | оцинкованная сталь | 132x119x58 мм | до 10 кг | 0,52 кг | от 76 мм | -50...+60°C |
| КУ-2С исп.3 | на столб | оцинкованная сталь | 263x119x58 мм | до 10 кг | 1,02 кг | от 76 мм | -50...+60°C |
| КУ-1У исп.3 | на угол | оцинкованная сталь | 132x175x99 мм | до 10 кг | 0,68 кг | - | -50...+60°C |
| КУ-2У исп.3 | на угол | оцинкованная сталь | 263x177x99 мм | до 10 кг | 1,36 кг | - | -50...+60°C |
| КУ-1П исп.3 | на поверхность | оцинкованная сталь | 132x185x35 мм | до 10 кг | 0,49 кг | - | -50...+60°C |
| КУ-2П исп.3 | на поверхность | оцинкованная сталь | 264x185x35 мм | до 10 кг | 0,99 кг | - | -50...+60°C |

Примеры крепления видеокамер

