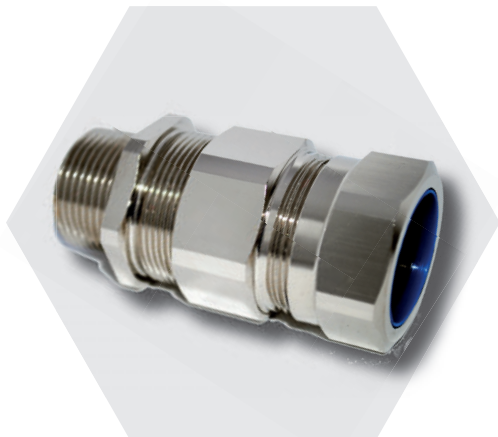
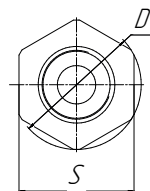
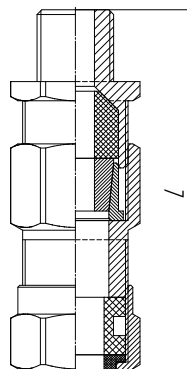


Серия BA | Ex d, Ex e, Ex nR, Ex ta

Кабельные вводы для всех типов бронированного кабеля



габаритный чертеж



Технические характеристики

Разрешения и сертификаты	ТУ 3599-001-04152391-2016 TC RU C-RU.МЮ62.В.04682
Соответствие нормам	ТР ТС 012/2011 ГОСТ 30852.0-2002 ГОСТ IEC 60079-1-2011 ГОСТ 30852.8-2002 ГОСТ 30852.14-2002 ГОСТ Р МЭК 60079-31-2010
Маркировка взрывозащиты	1 Ex d IIC / 1 Ex e IIC / 2 Ex nR IIC / Ex ta IIIC Da
Уровень IP	IP 66/67/68
Температура эксплуатации	-60С < Ta < +130С
Материал корпуса	Никелированная латунь
Опции	Кольца заземления, контргайки, уплотнительные кольца, рифленные шайбы, защитные кожухи

Код исполнения	Присоединительная резьба	Диаметр внутренней оболочки кабеля, мм	Диаметр внешней оболочки кабеля, мм	S, мм	D, мм	L, мм	Масса, г
BA16	M16x1,5-6g	3-8	8-12	24	27	76	156
BA20	M20x1,5-6g	6-12	9-17	26	29	76	163
BA25	M25x1,5-6g	12-18	15-25	34	37	82	258
BA32	M32x1,5-6g	18-25	21-31	40	44	82	318
BA40	M40x1,5-6g	25-31	27-37	50	54	86	532
BA50	M50x1,5-6g	31-39	36-46	57	63	85	651
BA3/8	3/8" NPT	3-8	8-12	24	27	73	155
BA1/2	1/2" NPT	6-12	9-17	26	29	77	171
BA3/4	3/4" NPT	12-18	15-25	34	37	84	272
BA1	1" NPT	18-25	21-31	40	44	87	342
BA1.1/4	1 1/4" NPT	25-31	27-37	50	54	92	581
BA1.1/2	1 1/2" NPT	31-39	36-46	57	63	92	668

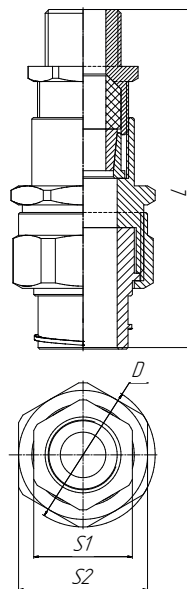
* Варианты исполнения кабельных вводов с трубной цилиндрической резьбой G по запросу.

Серия BA | Ex d, Ex e, Ex nR, Ex ta

Кабельные вводы для всех типов бронированного кабеля с фитингом для подключения металлорукава



габаритный чертеж



Технические характеристики

Разрешения и сертификаты	ТУ 3599-001-04152391-2016 TC RU C-RU.МЮ62.В.04682
Соответствие нормам	ТР ТС 012/2011 ГОСТ 30852.0-2002 ГОСТ IEC 60079-1-2011 ГОСТ 30852.8-2002 ГОСТ 30852.14-2002 ГОСТ Р МЭК 60079-31-2010
Маркировка взрывозащиты	1 Ex d IIC / 1 Ex e IIC / 2 Ex nR IIC / Ex ta IIIC Da
Уровень IP	IP 66/67/68
Температура эксплуатации	-60С < Ta < +130С
Материал корпуса	Никелированная латунь
Опции	Кольца заземления, контргайки, уплотнительные кольца, рифленные шайбы, защитные кожухи

Код исполнения	Присоединительная резьба	Диаметр внутр. оболочки кабеля, мм	Диаметр внеш. оболочки кабеля, мм	S1, мм	S2, мм	D, мм	L, мм	Марка металлоукупавы	Масса, г
BA20Mr25	M20x1,5-6g	6-12	9-17	26	34	38	25	MRПИ25 РЗЦХ25 РЗЦП25 ГЕРДА25	329
BA1/2Mr25	1/2" NPT								
BA25Mr32	M25x1,5-6g	12-18	15-25	34	40	44	92	MRПИ32 РЗЦХ32 РЗЦП32 ГЕРДА32	415
BA3/4Mr32	3/4" NPT								
BA32Mr38	M32x1,5-6g	18-25	21-31	40	50	56	94	MRПИ38 РЗЦХ38 РЗЦП38 ГЕРДА38	596
BA1Mr38	1" NPT								

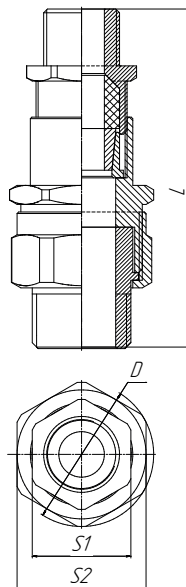
* Варианты исполнения кабельных вводов с трубной цилиндрической резьбой G по запросу.

Серия BA | Ex d, Ex e, Ex nR, Ex ta

Кабельные вводы для всех типов бронированного кабеля с фитингом для подключения трубы



габаритный чертеж



Технические характеристики

Разрешения и сертификаты	ТУ 3599-001-04152391-2016 TC RU C-RU.МЮ62.В.04682
Соответствие нормам	ТР ТС 012/2011 ГОСТ 30852.0-2002 ГОСТ IEC 60079-1-2011 ГОСТ 30852.8-2002 ГОСТ 30852.14-2002 ГОСТ Р МЭК 60079-31-2010
Маркировка взрывозащиты	1 Ex d IIC / 1 Ex e IIC / 2 Ex nR IIC / Ex ta IIIC Da
Уровень IP	IP 66/67/68
Температура эксплуатации	-60С T_a $+130С$
Материал корпуса	Никелированная латунь
Опции	Кольца заземления, контргайки, уплотнительные кольца, рифленные шайбы, защитные кожухи

Код исполнения	Присоединительная резьба	Диаметр внутр. оболочки кабеля, мм	Диаметр внеш. оболочки кабеля, мм	S1, мм	S2, мм	D, мм	L, мм	Трубная резьба	Масса, г
BA20D3/4	M20x1,5-6g	6-12	9-17	26	34	38	25	G3/4	329
BA1/2D3/4	1/2" NPT								
BA25D1	M25x1,5-6g	12-18	15-25	34	40	44	92	G1	415
BA3/4D1	3/4" NPT								
BA32D1.1/4	M32x1,5-6g	18-25	21-31	40	50	56	94	G1 1/4	596
BA1D1.1/4	1" NPT								

* Варианты исполнения кабельных вводов с трубной цилиндрической резьбой G по запросу.