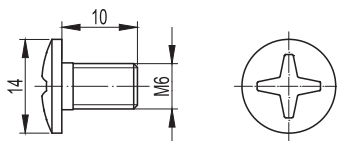


## Метрический крепеж

### Винт с крестообразным шлицем



**Назначение:**

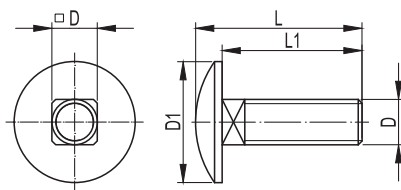
- соединение листовых или лестничных лотков между собой, крепление листовых или лестничных лотков к монтажным аксессуарам.

**Характеристики:**

- класс прочности 4,8 для исполнения 1.

Обозначение	Шт./упак.	Вес упаковки, кг	Старый код	Код, исполнение 1	Код, исполнение 2	Код, исполнение 3
M6x10	200	0,90	37521	CM010610	CM010610HDZ	CM010610INOX

### Винт с гладкой головкой и квадратным подголовником DIN 603



**Назначение:**

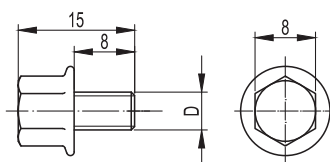
- соединение монтажных элементов между собой и крепление лестничных лотков к монтажным аксессуарам.

**Характеристики:**

- класс прочности 4,8 для исполнения 1.

Обозначение DxL1	L, мм	D1, мм	Шт./упак.	Вес упаковки, кг	Код, исполнение 1	Код, исполнение 2	Код, исполнение 3
M6x16	19,88	16,55	100	0,60	CM010616	–	CM010616INOX
M6x20	23,88	16,55	100	0,74	CM010620	CM010620HDZ	–
M6x25	28,88	16,55	100	0,80	CM010625	–	–
M8x20	24,88	20,65	50	0,80	CM010820	–	–
M10x25	30,38	24,65	50	1,40	CM011025	–	–

### Винт для обеспечения электрического контакта крышек



**Назначение:**

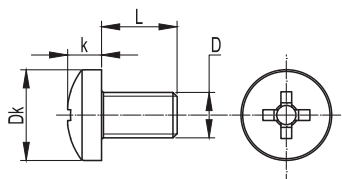
- соединение крышек лотка между собой внахлест, обеспечение электрического контакта.

**Характеристики:**

- класс прочности 4,8 для исполнения 1.

Обозначение Dx8	Шт./упак.	Вес упаковки, кг	Старый код	Код, исполнение 1	Код, исполнение 2	Код, исполнение 3
M5x8	200	0,88	37523	CM030508	CM030508HDZ	CM030508INOX
M6x8	200	1,24	–	CM030608	–	CM030608INOX

### Винт с полуцилиндрической головкой DIN 7985



**Назначение:**

- соединение монтажных элементов между собой.

**Характеристики:**

- класс прочности 4,8 для исполнения 1.

Обозначение DxL	Dk, мм	k, мм	Шт./упак.	Вес упаковки, кг	Код, исполнение 1
M6x10	12	4,6	200	1,0	CM090610