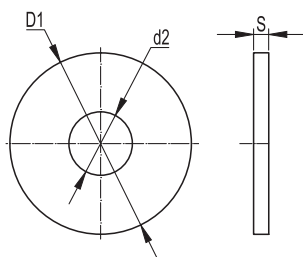


Шайба кузовная DIN 9021



Назначение:

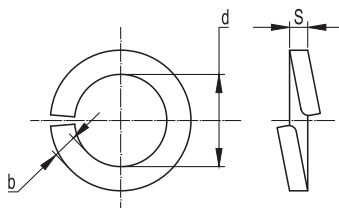
- крепление монтажных элементов между собой.

Отличительные особенности:

- широкие поля.

Обозначение	d2, мм	D1, мм	S, мм	Шт./упак.	Вес упаковки, кг	Старый код	Код, исполнение 1	Код, исполнение 3
M4	4,5	12	1,0	500	0,22	-	CM120400	-
M5	5,5	15	1,2	500	0,26	-	CM120500	-
M6	6,6	18	1,6	200	0,60	37551	CM120600	CM120600INOX
M8	9,0	24	2,0	100	0,36	37552	CM120800	CM120800INOX
M10	11,0	30	2,5	100	0,38	37553	CM121000	CM121000INOX
M12	13,5	37	3,0	50	0,41	37554	CM121200	CM121200INOX
M14	15,5	44	3,0	50	0,60	-	CM121400	-
M16	17,5	50	3,0	40	0,68	-	CM121600	-

Шайба-гровер DIN 127



Назначение:

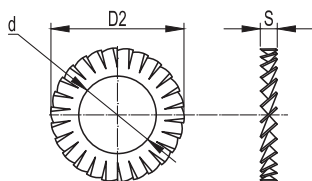
- крепление монтажных элементов между собой.

Отличительные особенности:

- предотвращение самопроизвольного развинчивания соединений.

Обозначение	d, мм	b, мм	S, мм	Шт./упак.	Вес упаковки, кг	Код, исполнение 1	Код, исполнение 2	Код, исполнение 3
M6	6,1	1,6	1,2	400	0,4	CM130600	CM130600HDZ	CM130600INOX
M8	8,2	2,0	1,6	200	0,4	CM130800	CM130800HDZ	CM130800INOX
M10	10,2	2,5	2,0	100	0,4	CM131000	CM131000HDZ	CM131000INOX
M12	12,2	3,5	2,5	50	0,4	CM131200	-	CM131200INOX

Шайба стопорная DIN 6798A



Назначение:

- соединение лестничных лотков ДКС между собой.

Отличительные особенности:

- предотвращение самопроизвольного развинчивания соединений.

Обозначение	d, мм	D2, мм	S, мм	Шт./упак.	Вес упаковки, кг	Код, исполнение 1	Код, исполнение 2	Код, исполнение 3
M6	6,4	11,0	1,4	200	0,10	CM220600	CM220600HDZ	CM220600INOX
M8	8,4	15,0	1,8	200	0,15	CM220800	-	CM220800INOX
M10	10,5	18,0	1,8	100	0,13	CM221000	-	CM221000INOX
M12	12,5	20,0	1,8	100	0,16	CM221200	-	CM221200INOX