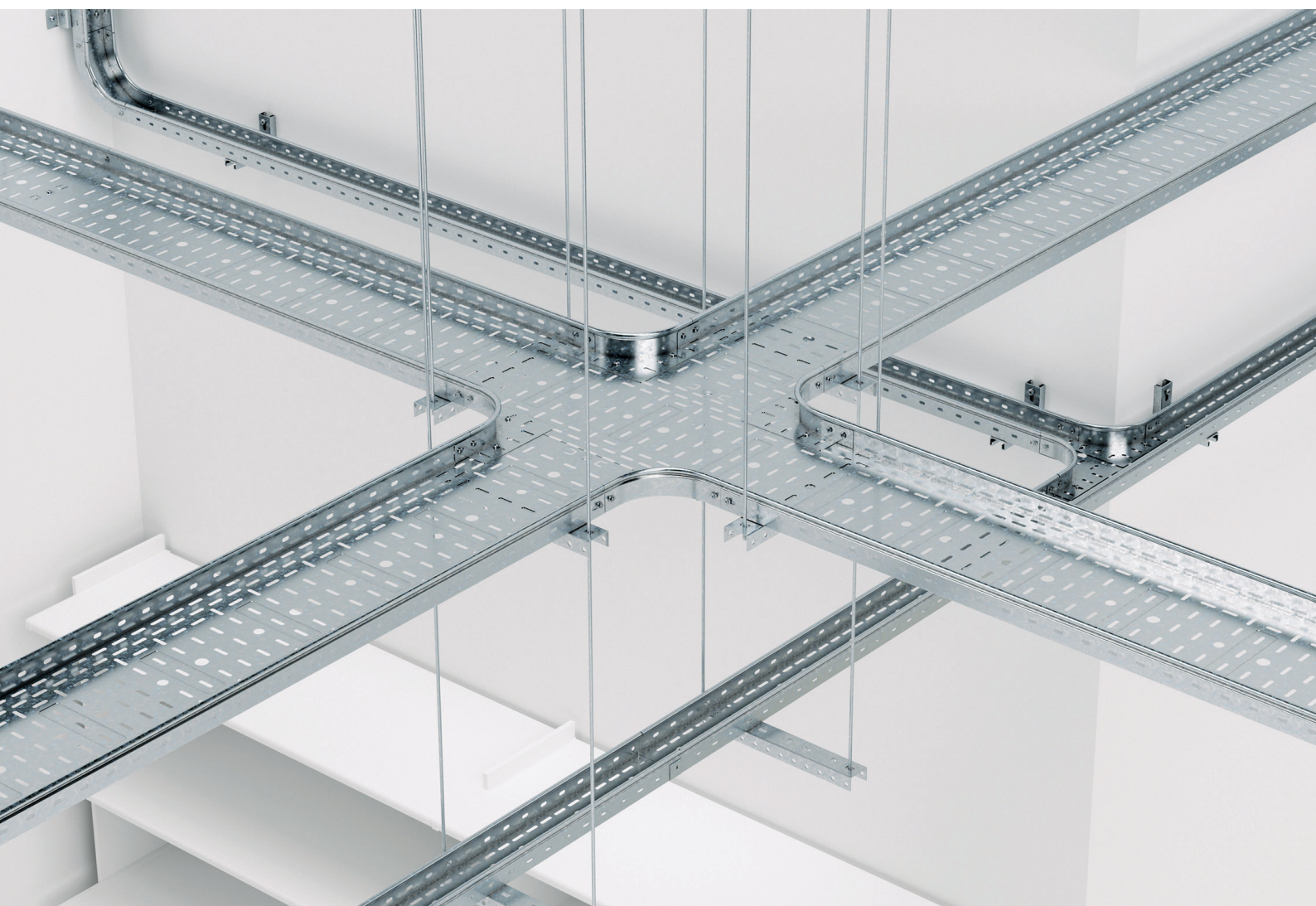




Система металлических листовых лотков "S3 Combitech"



Листовые лотки
Прямые элементы и аксессуары
Схемы монтажа

Система металлических листовых лотков "S3 Combitech"

Сфера применения

Серия листовых лотков для коммерческой и муниципальной недвижимости "S3 Combitech" имеет сбалансированный набор потребительских качеств, оптимальный для данного сегмента рынка. Как и все системы ДКС, данная серия совместима с другими продуктами компании, что позволяет создавать системы любой сложности и под любые задачи.

Специальная конструкция лотков системы "S3 Combitech" исключает возможность повреждения кабеля при прокладке, а соединение внахлест с помощью фирменного крепления "папа-мама" сокращает время монтажа до 60 %.



Бизнес-центр



Складские комплексы



Муниципальная недвижимость

Отличительные особенности

Толщина цинкового слоя – до 18 мкм
Высокая коррозионная стойкость увеличивает срок службы до 50 лет (УХЛ3 и УХЛ4)

S-образная кромка

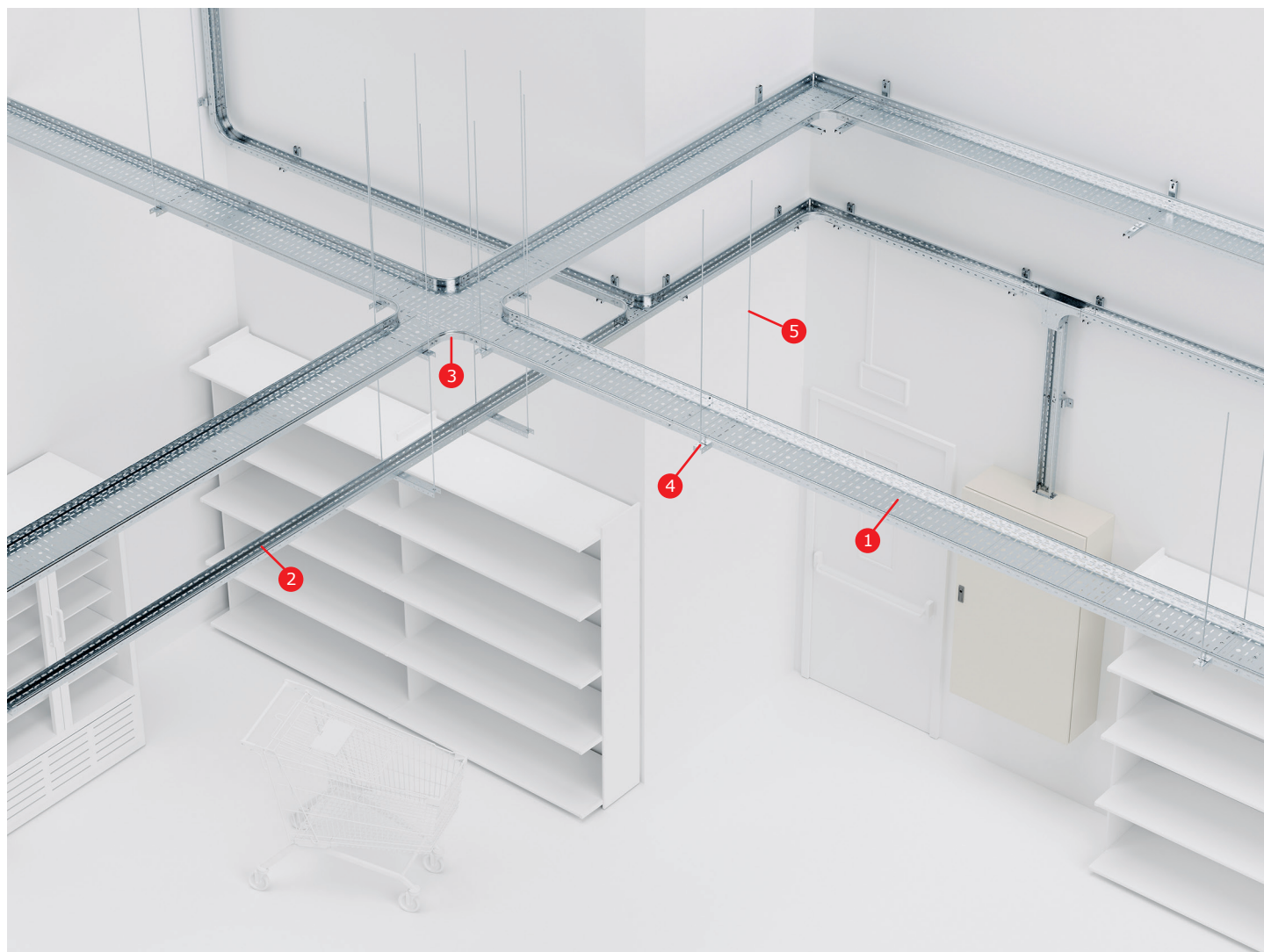
Повышенная несущая способность и защита изоляции кабеля от повреждений

Ввод кабеля в лоток
Монтаж кабеля с помощью специальных вводов

Соединение "папа-мама"
Экономит время на установку до 60 %

Постоянный контур заземления
Безопасность при дальнейшем использовании

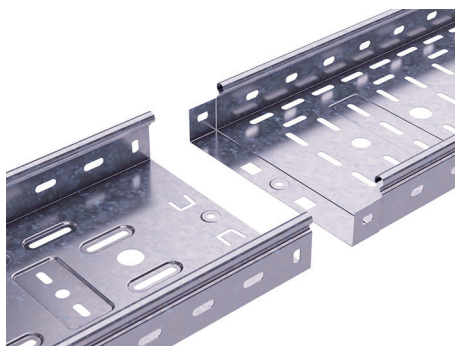
Предварительная и безвинтовая фиксация
Существенно сокращает сроки монтажа

Состав системы


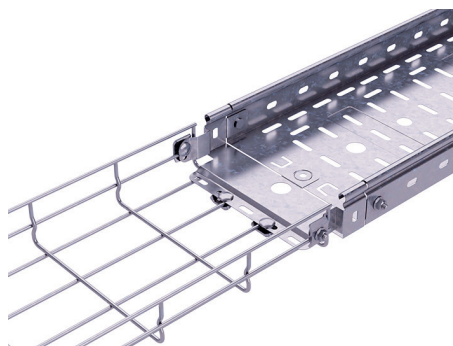
- 1 Лоток перфорированный SPL3520
- 2 Лоток перфорированный SPL3505
- 3 Угол универсальный горизонтальный 90°
- 4 П-образный профиль PSL
- 5 Шпилька М6

Совместимость систем

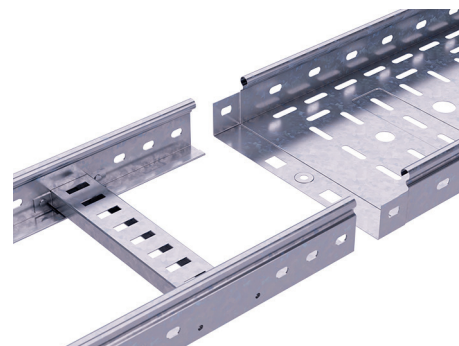
Система легких листовых лотков "S3 Combitech" совместима со всеми группами "Combitech". Для осуществления перехода с лотков линейки "S3 Combitech" на лотки других групп необходимо использовать переходники и метизы, присутствующие в ассортименте ДКС.



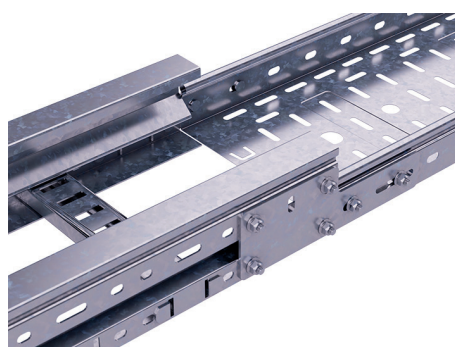
Совместимость с группой "S5 Combitech"



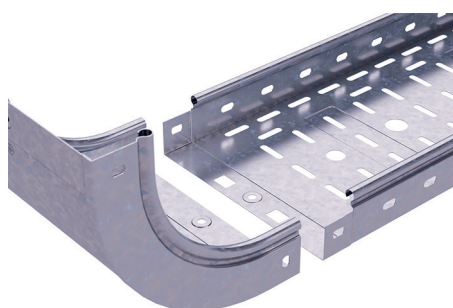
Совместимость с группой "F5 Combitech"



Совместимость с группой "L5 Combitech"



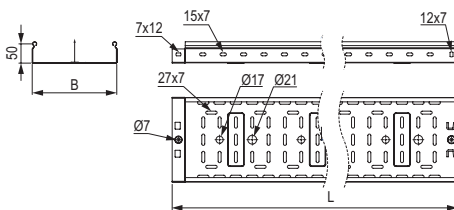
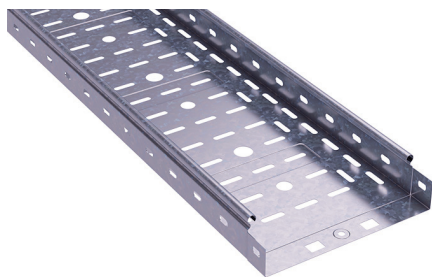
Совместимость с группой "U5 Combitech"



Совместимость с аксессуарами "S5 Combitech"

Прямые элементы

Перфорированные лотки с высотой боковой стенки 50 мм


Назначение:

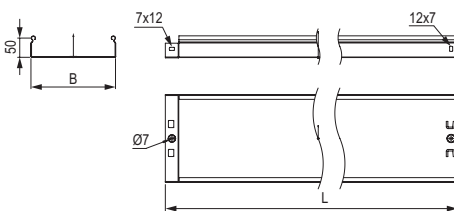
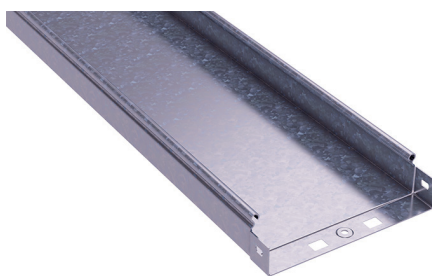
- построение кабельных трасс для прокладки проводов и кабелей.

Характеристики:

- исполнение – сталь, оцинкованная по методу Сендимира;
- трубчатая конструкция замка.

Длина L, мм	Высота H, мм	Ширина B, мм	Толщина, мм	Упаковка, м	Код
3000	50	50	0,6	36	SPL3505
		100	0,6	24	SPL3510
		150	0,6	24	SPL3515
		200	0,7	24	SPL3520
		300	0,7	12	SPL3530

Неперфорированные лотки с высотой боковой стенки 50 мм


Назначение:

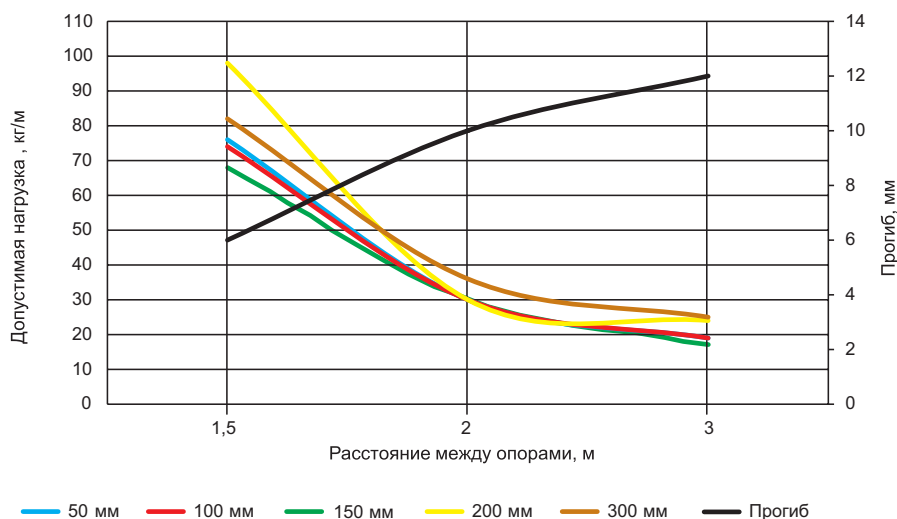
- построение кабельных трасс для прокладки проводов и кабелей.

Характеристики:

- исполнение – сталь, оцинкованная по методу Сендимира;
- трубчатая конструкция замка.

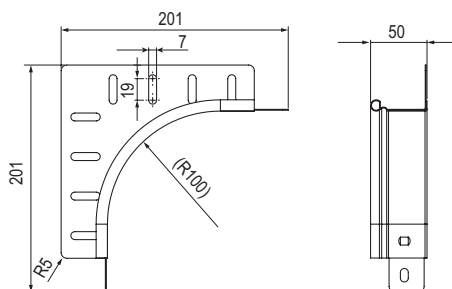
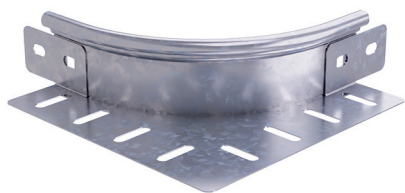
Длина L, мм	Высота H, мм	Ширина B, мм	Толщина, мм	Упаковка, м	Код
3000	50	50	0,6	36	SNL3505
		100	0,6	24	SNL3510
		150	0,6	24	SNL3515
		200	0,7	24	SNL3520
		300	0,7	12	SNL3530

Графики нагрузок


Условия испытаний лотков на безопасную рабочую нагрузку:

- испытания по ГОСТ Р 52868 п. 10.3.3;
- расстояние от места стыка прямых секций в конечном пролете до опоры занимает дистанцию 1/4–1/5 от длины пролета;
- продольный прогиб не более 1/100 от длины пролета;
- поперечный прогиб не более 1/20 от ширины лотка;
- коэффициент запаса не менее 1,7 от заявленной нагрузки;
- указан прогиб при допустимой нагрузке.

Угол универсальный горизонтальный 90°



Назначение:

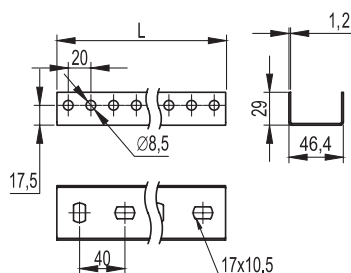
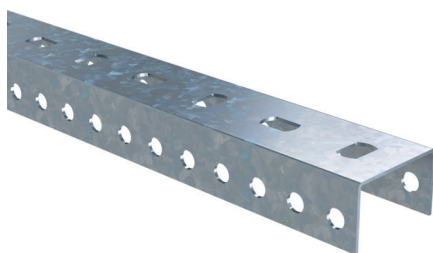
- организация поворота трассы в горизонтальной плоскости, Т-отвод, Х-отвод.

Характеристики:

- толщина стали аксессуара – 0,8 мм;
- исполнение – сталь, оцинкованная по методу Сендзимира;
- подходит для лотков шириной от 50 до 600 мм.

Высота, мм	Вес, кг	Код
50	0,177	SCG90500

П-образный профиль PSL



Назначение:

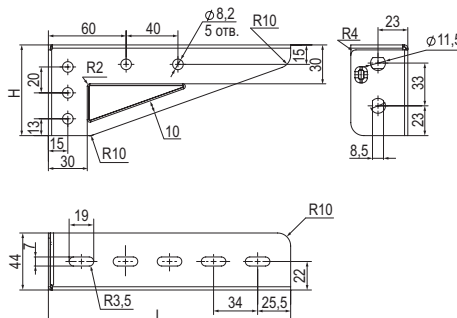
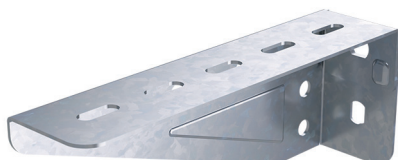
- организация подвеса кабельной трассы с помощью шпилек.

Характеристики:

- толщина стали – 1,2 мм;
- исполнение – сталь, оцинкованная по методу Сендзимира;
- использование для лотков шириной 50, 100, 150, 200 и 300 мм.

Длина L, мм	Вес, кг	Упаковка, шт.	Код
160	0,1	30	SBL29010
200	0,15	30	SBL29015
280	0,23	30	SBL29020
360	0,3	30	SBL29030

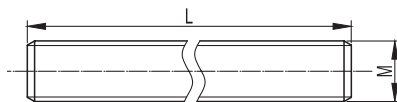
Консоль легкая BBL-30



Назначение:

- монтаж трассы кабельных лотков;
- крепление к стене;
- крепление в профиль BPL-29 и BPM-29.

Макс. ширина лотка В, мм	Нагрузка, кг	Длина L, мм	Толщина стали, мм	Высота Н, мм	Вес, кг	Код, исп. 1
100	90	137	1,2	65	0,14	BBL3010
150	75	187	1,2	70	0,18	BBL3015
200	70	237	1,5	85	0,31	BBL3020
300	70	337	1,5	95	0,44	BBL3030

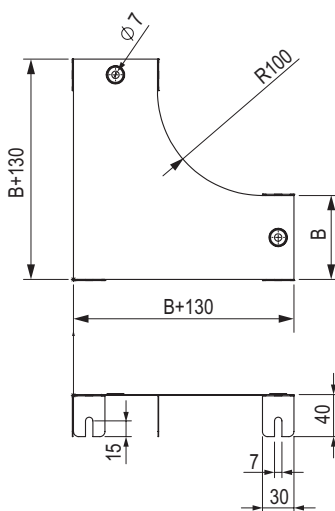
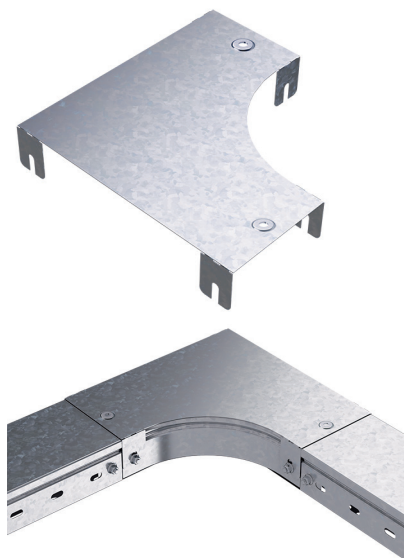
Шпилька М6

Назначение:

- организация подвеса кабельной трассы с помощью П-образного профиля.

Характеристики:

- диаметр резьбы – 6 мм;
- исполнение – сталь, гальванически оцинкованная;
- класс прочности – 4,8.

Обозначение MxL	Длина L, мм	Кол-во в упаковке, м	Вес упаковки, кг	Код
M6x1000	1	100	15	SCM20601
M6x2000	2	100	15	SCM20602

Крышка универсального горизонтального угла SCG

Назначение:

- защита кабелей от внешних воздействий.

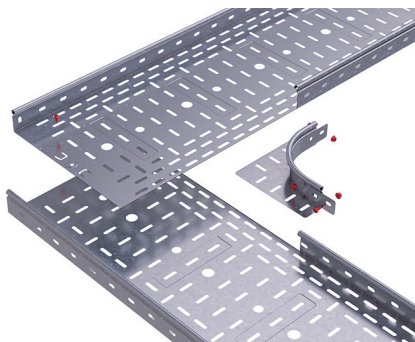
Характеристики:

- толщина стали крышки аксессуара – 0,6 мм;
- исполнение – сталь, оцинкованная по методу Сендзимира;
- поставляются в несогнутом виде.

Ширина B, мм	Вес, кг	Код
50	0,11	SKG905
100	0,21	SKG9010
150	0,33	SKG9015
200	0,47	SKG9020
300	0,83	SKG9030

Схемы монтажа

Организация поворота трассы

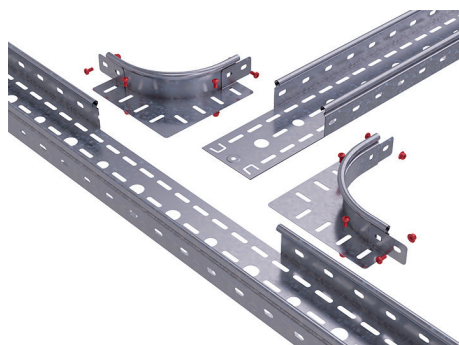


Назначение:

- для поворота трассы под углом 90° необходимо использовать угол универсальный горизонтальный 90°. Для монтажа горизонтальных углов требуются только метизы. Гайки располагаются с внешней стороны бортов.

Описание монтажного элемента	Количество, шт.	Код
Винт с крестообразным шлицем М6х10	5	СМ010610
Гайка с насечкой, препятствующей откручиванию М6	5	СМ100600

Организация Т-отвода трассы

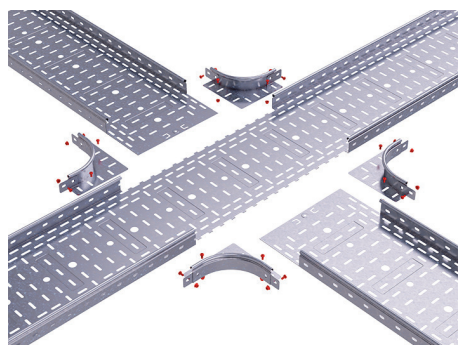


Назначение:

- для ответвления трассы необходимо использовать два универсальных угла. Для монтажа Т-отвода требуются только метизы.

Описание монтажного элемента	Количество, шт.	Код
Винт с крестообразным шлицем М6х10	8	СМ010610
Гайка с насечкой, препятствующей откручиванию М6	8	СМ100600

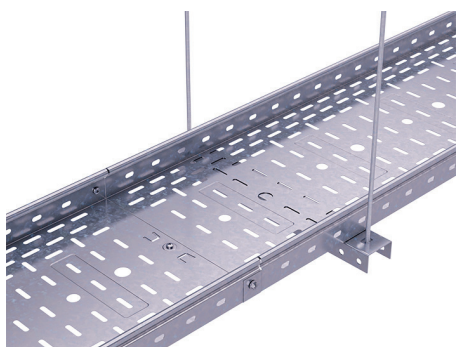
Организация Х-отвода трассы



Назначение:

- для организации двухстороннего Х-образного отвода трассы необходимо использовать четыре универсальных угла. Для монтажа Х-отвода требуются только метизы.

Описание монтажного элемента	Количество, шт.	Код
Винт с крестообразным шлицем М6х10	16	СМ010610
Гайка с насечкой, препятствующей откручиванию М6	16	СМ100600

Организация подвеса трассы с помощью П-образного профиля

Назначение:

- для организации подвеса трассы необходимо использовать П-образный профиль PSL и шпильки М6.

Описание монтажного элемента	Количество, шт.	Код
П-образный профиль толщиной 1,2 мм	1	SBL290**
Шпилька М6	2	SCM20601/SCM20602
Винт с гладкой головкой и квадратным подголовником М6х16	2	CM010616
Гайка с насечкой, препятствующей откручиванию М6	6	CM100600
Шайба белого цвета М6 кузовная DIN9021	4	CM120600



Мы в соцсетях @dkccompany



www.dkc.ru

8 800 250 52 63