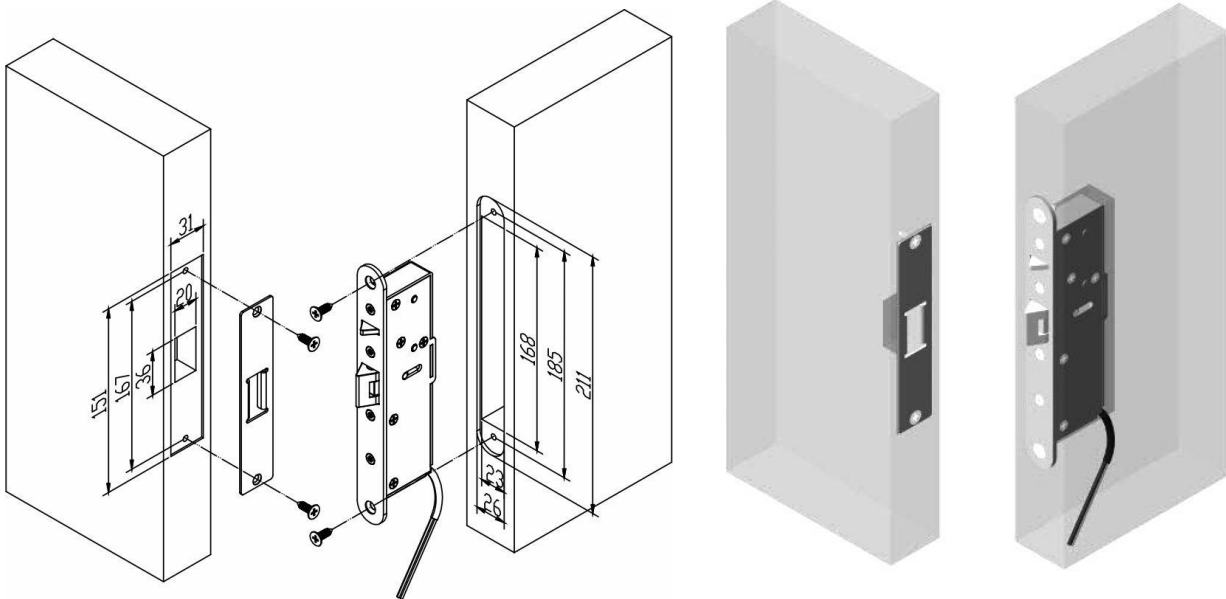


Электромеханический замок ST-DB650M

Установка



Установка режима работы

На задней стороне замка расположены два винта установки режима работы замка: нормально-открытый, когда замок открывается при отключении питания или нормально-закрытый, когда замок закрывается при отключении питания.

Для перевода замка в нормально-открытый режим выкрутите винт 1 и ослабьте винт 2. Затем сместите винт 2 в верхнее положение. Для завершения настройки вкрутите винт 1 в верхнее отверстие и зафиксируйте винт 2.

Для перевода замка в нормально-закрытый режим выкрутите винт 1 и ослабьте винт 2. Затем сместите винт 2 в нижнее положение. Для завершения настройки вкрутите винт 1 в нижнее отверстие и зафиксируйте винт 2.

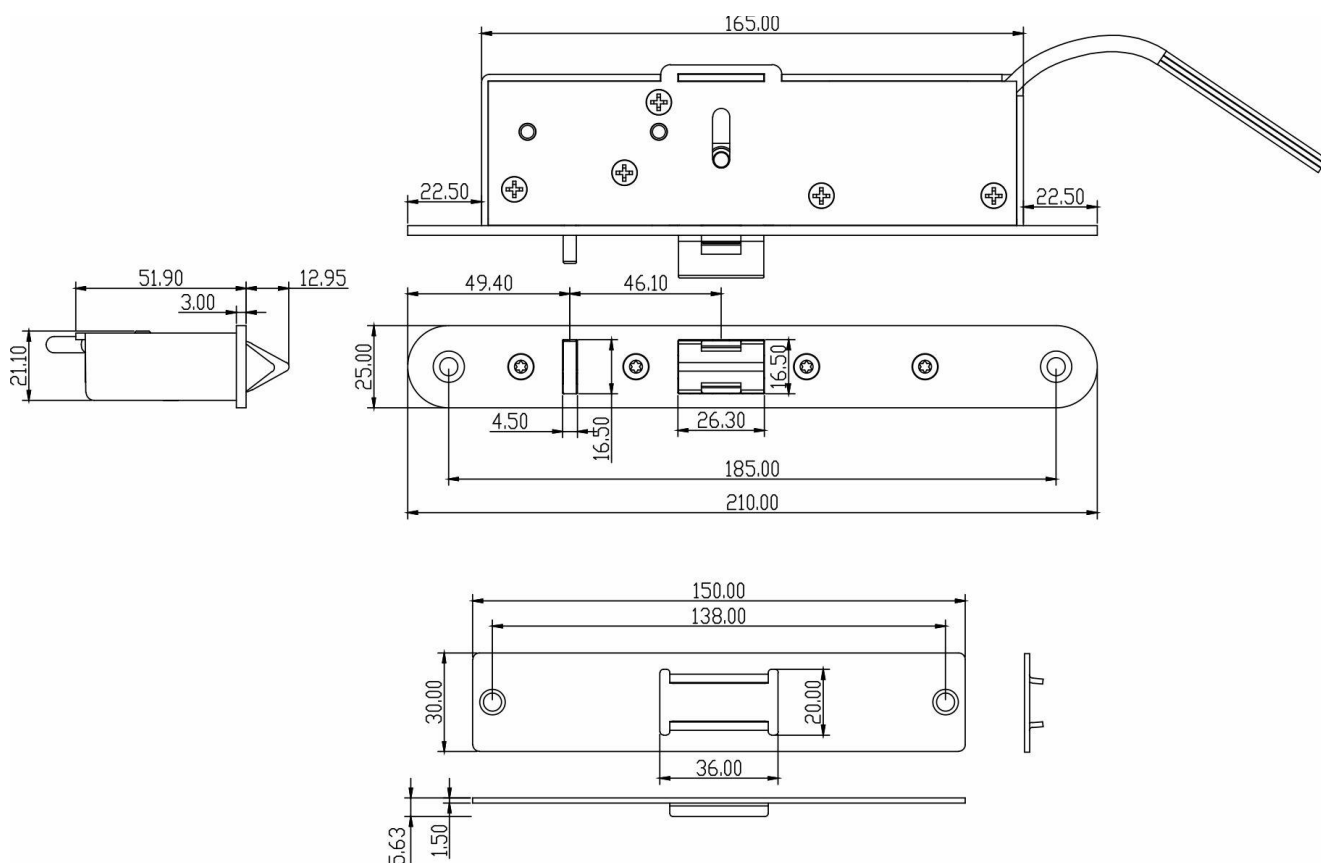


Внимание, если выкрутить винт 2 полностью, то удерживаемый им соленоид может сместиться в тело замка и для восстановления может потребоваться разборка корпуса замка.

Подключение

	Красный		+	
	Черный		-	
	Желтый		NC	} Релейный выход мониторинга замка
	Белый		COM	
	Зеленый		NO	

Размеры



Технические параметры

Параметры	Значение
Модель:	ST-DB650M
Тип:	НО / НЗ
Сила удержания:	450 кг
Напряжение питания:	12 – 24 В (DC / AC)
Потребляемый ток:	300 мА
Выход мониторинга фиксации ригеля:	НР, НЗ, ОБЩ; 0,5А, 30В (DC)
Рабочая температура:	от -30 до +55 °С
Рабочая влажность:	10% - 90%
Габариты замка:	210 x 25 x 52 мм
Габариты запорной планки:	150 x 30 x 1,5 мм