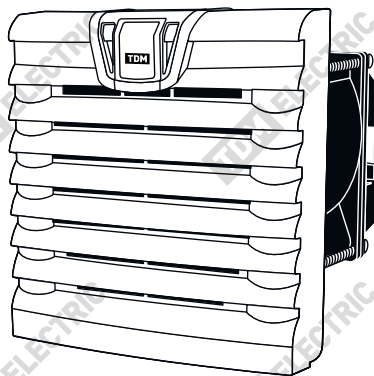




Вентиляторы с фильтром универсальные Руководство по эксплуатации. Паспорт



1. Назначение

1.1. Вентиляторы с фильтром универсальные торговой марки TDM ELECTRIC (далее – вентиляторы) используются для организации активного воздухообмена во внутреннем объеме шкафа, по-

зволяють существенно увеличить отвод тепла из корпуса и, тем самым, способствуют улучшению стабильности работы и увеличению ресурса оборудования.

2. Конструкция

2.1. Конструктивно устройство представляет собой осевой вентилятор с установленной на него решеткой со сменным фильтром. В двигателях вентилятора используются высококачественные подшипники качения, обладающие большим ресурсом работы (50 000 часов).

2.2. Корпус вентилятора выполнен из полиамида – материала, устойчивого к воздействию высоких и низких температур. Решетки выполнены из не распространяющего горения АБС-пластика. Фильтры изготовлены из синтетического мощеогося материала, соответствующего классу G3.

3. Технические характеристики

3.1. Общие технические характеристики представлены в таблице 1.

Таблица 1. Общие технические характеристики

Параметр/Артикул	SQ0832-0110	SQ0832-0111	SQ0832-0112	SQ0832-0113	SQ0832-0114
Рабочее напряжение переменного тока, В	230				
Частота, Гц	50/60				
Потребляемая мощность, Вт	12	19	45	64	95
Потребляемый ток, мА	70	120	310	300	400

Параметр/Артикул		SQ0832-0110	SQ0832-0111	SQ0832-0112	SQ0832-0113	SQ0832-0114
Объемный поток воздуха V (м³/ч)	При свободном нагнетании	19	52	170	305	433
	С выпускным фильтром	13	42	139	271	373
Уровень звукового давления, дБ		39	49	55	64	62
Срок службы, ч, не менее		50 000				
Температура эксплуатации, °С		от -40 до +70				
Степень защиты		IP54				

4. Выбор вентилятора и рекомендации по подключению

4.1. Необходимый объемный поток воздуха вентилятора V(м³/ч) рассчитываются по формуле:

$$V=f*P_v/\Delta T, \text{ где:}$$

f – коэффициент зависимости от высоты местности над уровнем моря. Его значения приведены в таблице 2.

P_v – мощность рассеивания (Вт), которую выделяют электрические аппараты, установленные в

шкафу. К источникам тепла относятся микропроцессорная техника, полупроводниковая техника, автоматы, контакторы и другие электрические аппараты, а также провода, по которым течёт электрический ток.

ΔT – перепад температуры T (°С) между желаемой температурой в шкафу T_i , и ожидаемой температурой снаружи шкафа T_o , высчитывается по формуле $\Delta T=T_i - T_o$.

Таблица 2. Коэффициент зависимости от высоты местности над уровнем моря

Высота над уровнем моря, м	Коэффициент зависимости от высоты местности над уровнем моря
0-100	3,1
100-250	3,2
250-500	3,3
500-750	3,4
750-1000	3,5

4.2. Для правильной работы вентилятора и максимального сохранения его работоспособности, обязательно подключайте вентилятор через управляющее оборудование. К примеру, термо-

стат, который будет своевременно включать, и выключать вентилятор. Наглядная схема подключения представлена на рисунке 1.

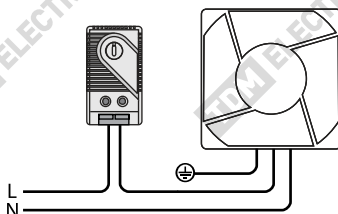


Рисунок 1. Наглядная схема подключения термостата с вентилятором

5. Габаритные размеры

5.1. Габаритные размеры вентиляторов с фильтром и решеток с фильтром представлены на рисунке 2 и в таблице 3.

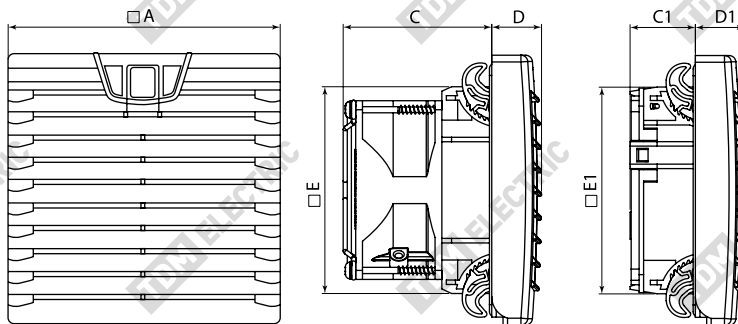


Рисунок 2. Габаритные размеры вентиляторов с фильтром и решеток с фильтром

Таблица 3. Габаритные размеры вентиляторов с фильтром и решеток с фильтром

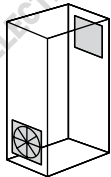
Тип изделия	Артикул	Размеры, мм						
		A	C	D	E	C1	D1	E1
Вентилятор с фильтром	SQ0832-0110	120	66	22	92	-	-	-
	SQ0832-0111	152	66	22	124	-	-	-
	SQ0832-0112	204	88	22	176	-	-	-
	SQ0832-0113	255	100	22	223	-	-	-
	SQ0832-0114	323	115	22	291	-	-	-
Решетка с фильтром	SQ0832-0115	120	-	-	-	29	22	92
	SQ0832-0116	152	-	-	-	23	22	124
	SQ0832-0117	204	-	-	-	40	22	176
	SQ0832-0118	255	-	-	-	45	22	223
	SQ0832-0119	323	-	-	-	45	22	291

6. Монтаж вентиляторов

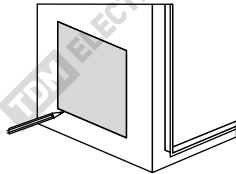
6.1. Монтаж вентиляторов/решеток с фильтром, также размеры вырезов представлен в таблице 4 и на рисунке 3.

Таблица 4. Размеры вырезов для вентиляторов и фильтров

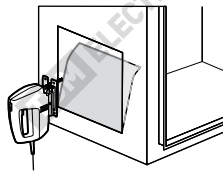
Вентилятор/Артикул	SQ0832-0110	SQ0832-0111	SQ0832-0112	SQ0832-0113	SQ0832-0114
Решетка/Артикул	SQ0832-0115	SQ0832-0116	SQ0832-0117	SQ0832-0118	SQ0832-0119
Размер выреза, мм	92x92	124x124	176x176	223x223	291x291



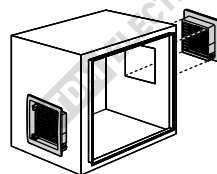
Установка вентилятора производится в нижней части шкафа, фильтр – в верхней части.



Для установки вентилятора/фильтра необходимо наметить отверстие согласно размерам, указанным в таблице 4.



Вырезать размеченное отверстие металлорежущим инструментом.



Снять решетку с вентилятора/фильтра. Вставить вентилятор/фильтр в отверстие и зафиксировать при помощи самозажимного крепежа. Установить решетку.

Рисунок 3. Монтаж вентилятора с фильтром и решетки с фильтров

* Данные вентиляторы монтируются без использования шурупов. Достаточно вырезать отверстие и закрепить вентилятор/решетку при помощи особо прочных самозажимных крепежей (поставляется в комплекте) как показано на рисунке 4. Демонтаж вентилятора/решетки производится при помощи шлицевой отвертки с шириной не более 3 мм.

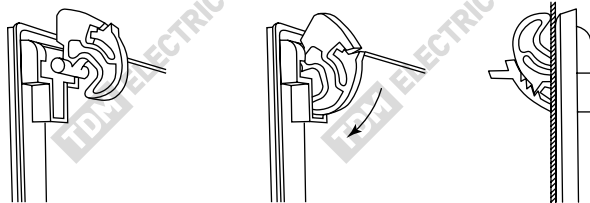


Рисунок 4. Монтаж при помощи самозажимных крепежей

7. Условия транспортировки и хранения

7.1. Транспортирование и хранение вентиляторов должны соответствовать ГОСТ 23216-78 и ГОСТ 15150-69.

7.2. Транспортировка вентиляторов допускается любым видом крытого транспорта, обеспечивающим предохранение упакованных вентиляторов от механических повреждений, загрязнения и попадания влаги.

7.3. Хранение вентиляторов осуществляется в упаковке изготовителя в закрытом помещении с естественной вентиляцией при температуре от -40 до $+70$ °С, относительная влажность воздуха не более 80% и отсутствии в нём кислотных или других паров, вредно действующих на материал и упаковку.

8. Гарантийные обязательства

8.1. Купленное Вами изделие требует специальной установки и подключения. Вы можете обратиться в уполномоченную организацию, специализирующуюся на оказании такого рода платных услуг. При этом требуйте наличия соответствующих разрешительных документов (лицензии, сертификатов и т.п.). Лица, осуществившие установку и подключение изделия, несут ответственность за правильность проведённой работы. Помните, квалифицированная установка изделия существенна для его дальнейшего правильного функциониро-

вания и гарантийного обслуживания.

8.2. Если в процессе эксплуатации изделия Вы считаете, что параметры его работы отличаются от изложенных в данном Руководстве по эксплуатации, рекомендуем обратиться за консультацией в организацию, продавшую Вам товар.

8.3. Компания – производитель устанавливает гарантийный срок на данное изделие в течение 5 лет со дня продажи изделия при условии соблюдения потребителем правил эксплуатации, транспортировки и хранения, изложенных в данном Руковод-

стве по эксплуатации.

8.4. Во избежание возможных недоразумений, сохраняйте в течении срока службы документы, прилагаемые к товару при его продаже (накладные, гарантийный талон).

8.5. Гарантия не распространяется на изделие, недостатки которого возникли вследствие:

- нарушение потребителем правил транспортирования, хранения или эксплуатации изделия;

- действия третьих лиц;
- ремонт или внесение несанкционированных изменений конструктивных или схемотехнических изменений неуполномоченными лицами;
- отклонение от Государственных Технических Стандартов (ГОСТов) и норм питающих сетей;
- неправильной установки и подключения изделия;
- действия непреодолимой силы (стихия, пожар, молния и т.п.).

9. Ограничение ответственности

9.1. Компания-производитель не несет ответственность за:

- прямые, косвенные или вытекающие убытки, потерю прибыли или коммерческие потери, каким бы то ни было образом связанные с изделием;
- возможный вред, прямо или косвенно нанесенный изделием людям, домашним животным,

имуществу в случае, если это произошло в результате несоблюдения правил и условий эксплуатации и установки изделия либо умышленных или неосторожных действий покупателя (потребителя) или третьих лиц.

9.2. Ответственность компании-производителя не может превысить собственной стоимости изделия.

10. Гарантийный талон

Вентилятор _____ торговой марки TDM ELECTRIC изготовлен и принят в соответствии с обязательными требованиями государственных стандартов, действующей технической документацией и признан годным к эксплуатации.

Гарантийный срок 5 лет со дня продажи

Изделие соответствует требованиям ТР ТС 004/2011 и ТР ТС 020/2011

Дата изготовления « _____ » _____ 20 ____ г.

Штамп технического контроля изготовителя _____

Дата продажи « _____ » _____ 20 ____ г.

Подпись продавца _____ ШТАМП МАГАЗИНА

Претензий по внешнему виду и комплектности изделия не имею, с условиями эксплуатации и гарантийного обслуживания ознакомлен:

Подпись покупателя _____

Уполномоченный представитель изготовителя ООО «ТДМ»
117405, РФ, г. Москва, ул. Дорожная, д. 60 Б, этаж 6, офис 647
Телефон: +7 (495) 727-32-14, (495) 640-32-14, (499) 769-32-14
info@tdme.ru, info@tdomm.ru

Произведено под контролем правообладателя товарного знака «TDM ELECTRIC» в Китае на заводе Вэньчжоу Рокгранд Трейд Кампани, Лтд., Китай, г. Вэньчжоу, ул. Шифу, здание Синьи, оф. А1501

Если в процессе эксплуатации продукции у Вас возникли вопросы, Вы можете обратиться в сервисную службу TDM ELECTRIC по бесплатному телефону: 8 (800) 700-63-26 (для звонков на территории РФ).

Подробнее об ассортименте продукции торговой марки TDM ELECTRIC Вы можете узнать на сайте www.tdme.ru.

