

**Антенна
DO-700/2700-12/15 OD**



**ПАСПОРТ ИЗДЕЛИЯ
ИНСТРУКЦИЯ ПО ЭКСПЛУАТАЦИИ**

Внимание!

Производитель оставляет за собой право вносить конструктивные изменения, не влияющие на основные технические характеристики.

1. Общие сведения об изделии

1.1. Наименование изделия: **Антенна**

1.2. Модель: **DO-700/2700-12/15 OD**

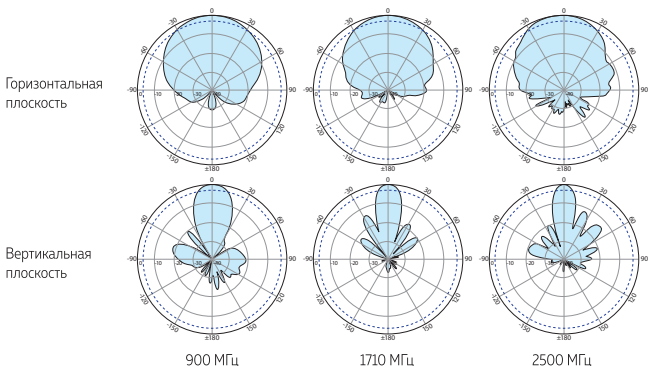
1.3. Широкополосная панельная секторная антенна DO-700/2700-12/15 OD предназначена для эксплуатации в помещении и на улице совместно с усилителями сигнала сотовой связи, работающими в диапазоне частот 698-2700 МГц и имеющими разъемы для подключения антенн.

Качество и дальность связи зависят от оборудования, к которому подключена антенна, места установки антенны, возможных препятствий на пути распространения сигнала, рельефа местности, возможных потерь в кабеле и ряда других факторов.

2. Основные технические характеристики

| Рабочий диапазон частот (МГц) | | 698-960 | 1710-2700 |
|---------------------------------------|---------------------|---------------------------|-----------|
| Коэффициент усиления (дБ) | | 12 | 15 |
| Диаграмма направленности | горизонтальная (Н°) | 65 | 60 |
| | вертикальная (V°) | 30 | 18 |
| Отношение вперед/назад (дБ), не менее | | 25 | |
| КСВн, не более | | 1.6 | |
| Волновое сопротивление (Ом) | | 50 | |
| Поляризация | | вертикальная | |
| Максимальная входная мощность (Вт) | | 50 | |
| Ветровая нагрузка (м/с) | | 60 | |
| Тип разъема | | N-тип, розетка | |
| Диапазон рабочих температур (°C) | | -40...+60 | |
| Материал корпуса | | PVC | |
| Тип крепления | | зажим, на трубу Ø50-70мм | |
| Габариты (мм) | | 600×280×135 / 620×280×135 | |

3. Диаграмма направленности



4. Комплект поставки

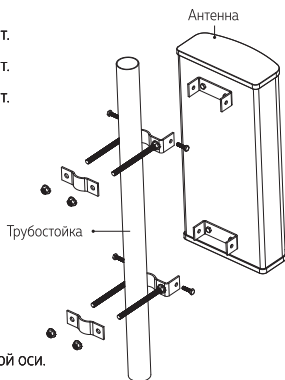
Антенна **DO-700/2700-12/15 OD.....** 1 шт.

Комплект крепежа 1 шт.

Паспорт изделия 1 шт.

5. Сборка и монтаж антенны

- 5.1. Закрепите верхнее крепление на трубостойке, используя винты, шайбы, гроверы и гайки из комплекта поставки.
- 5.2. Закрепите нижнее крепление на трубостойке, используя винты, шайбы, гроверы и гайки из комплекта поставки.
- 5.3. Отрегулируйте угол наклона антенны. Регулировка наклона до 15° от вертикальной оси.
- 5.4. Надежно затяните гайки на винтах креплений.



6. Транспортировка и хранение

- 6.1. Допускается транспортирование всеми видами транспорта в оригинальной упаковке при условии защиты от воздействия прямых атмосферных осадков. Климатические условия транспортирования: температура окружающего воздуха от -40°C до $+70^{\circ}\text{C}$, относительная влажность воздуха до 98% при температуре $+35^{\circ}\text{C}$.
При хранении в оригинальной упаковке более 24 месяцев, в закрытом помещении, при температуре от -50°C до $+60^{\circ}\text{C}$ и относительной влажности воздуха до 95%, изделие подлежит перепроверке предприятием изготовителем.

7. Техническое обслуживание

- 7.1. Профилактический осмотр антенны необходимо производить регулярно, не реже одного раза в полгода для антенн, установленных на улице и не реже одного раза в год для антенн, установленных в помещении. При осмотре обращайте внимание на целостность кабеля, отсутствие механических повреждений кабеля и соединений, надежность крепления антенны.

8. Гарантийные обязательства

- 8.1. Производитель гарантирует исправность изделия при соблюдении правил эксплуатации.
- 8.2. Гарантийный срок 24 месяца со дня продажи изделия.
Установленный срок службы 5 лет.
- 8.3. Гарантийное обслуживание производится только при наличии паспорта изделия и документа, подтверждающего покупку.
- 8.4. При необоснованном обращении в сервисный центр покупателю может быть выставлен счет за диагностику неисправности.
- 8.5. Доставка изделия в сервисный центр осуществляется покупателем самостоятельно.
- 8.6. Претензии по комплектации и внешнему виду изделия принимаются только при его покупке.
- 8.7. Не принимаются претензии по изделиям, имеющим механические повреждения и дефекты. Полный перечень гарантийных обязательств указан на сайте www.dalsvyaz.ru

9. Свидетельство о приемке

- 9.1. Претензии и предложения принимаются по адресу:
115419, Россия, г. Москва,
ул. Орджоникидзе, д. 11, стр. 1 А, ООО «ДалСВЯЗь»
тел: +7 (495) 120-35-51
E-mail: opt@dalsvyaz.ru; www.dalsvyaz.ru