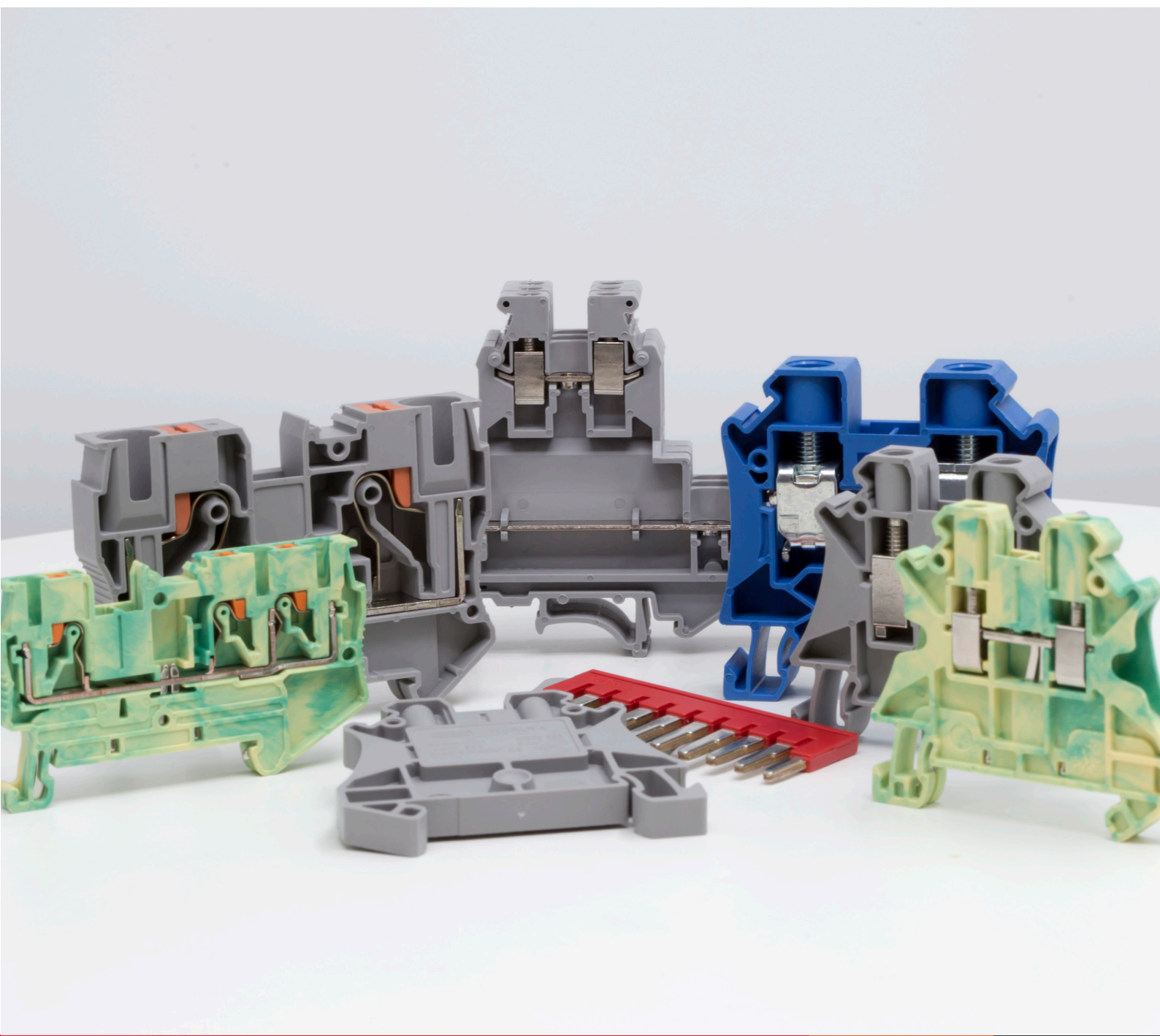


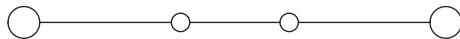
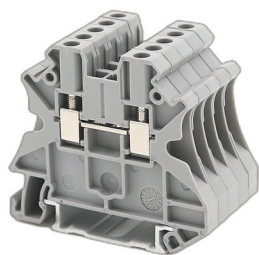


Клеммы на DIN-рейку "Nurputuk"



Винтовые клеммы

Проходные клеммы



Назначение

- коммутация проводников сечением от 0,14 до 240 мм².

Характеристики

- цвета – серый, синий.

Особенности

- 2 канала для вставных перемычек.

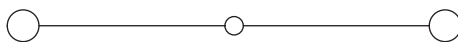
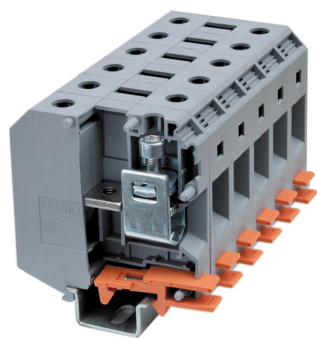
Условия монтажа

- крепление на рейку типа OMEGA.

Характеристики	Значения
Номинальное напряжение, В	1000
Номинальное импульсное напряжение U _{imp} , кВ	8
Класс горючести ар UL-94	VO
Температура эксплуатации, °С	от -40 до +105
Материал корпуса	полиамид
Материал токопроводящих элементов	луженая медь

Сечение номинальное, мм ²		2,5	4	6	10	16
Тип	серый	TUR-2.5	TUR-4	TUR-6	TUR-10	TUR-16
	синий	TUR-2.5-BU	TUR-4-BU	TUR-6-BU	TUR-10-BU	TUR-16-BU
Габарит	В×Ш×Г, мм	47,5×47,7×5,2	47,5×47,7×6,2	47,5×47,7×8,2	47,5×47,7×10,2	55×55,7×12
Номинальный ток, А		24	32	41	57	76
Максимальный ток, А		32	41	57	76	101
Подключаемые провода						
Диапазон сечений, мм ²	одножильный	0,25-4,0	0,14-6,0	0,2-10	0,5-16	1,5-25
	гибкий	0,25-4,0	0,14-6,0	0,2-10	0,5-16	1,5-25
	гибкий с наконечником	0,14-2,5	0,14-4,0	0,2-6	0,5-10	1-16
	2 проводника одинакового сечения	0,14-1,5	0,14-1,5	0,2-2,5	0,5-4	1-6
Длина снятия изоляции, мм		9	9	10	10	14
Размер винта		M3	M3	M4	M4	M5
Момент затяжки, Н·м		0,5-0,6	0,6-0,8	1,5-1,8	1,5-1,8	2,5-3,0
Размер отвертки		0,6×3,5	0,6×3,5	1,0×4,0	1,0×4,0	1,0×6,5
Аксессуары						
Торцевой изолятор		D-TUR-2.5-10	D-TUR-2.5-10	D-TUR-2.5-10	D-TUR-2.5-10	D-TUR-16
Разделительная пластина		PTA-TUR	PTA-TUR	PTA-TUR	PTA-TUR	PTA-TUR
Стопор		ZBT008	ZBT008	ZBT008	UK-E	UK-E
Перемычки	2 полюса	SBF-2-5	SBF-2-6	SBF-2-8	SBF-2-10	SBF-2-12
	3 полюса	SBF-3-5	SBF-3-6	SBF-3-8	-	-
	4 полюса	SBF-4-5	SBF-4-6	SBF-4-8	-	-
	5 полюсов	SBF-5-5	-	-	-	-
	10 полюсов	SBF-10-5	SBF-10-6	SBF-10-8	-	-
Маркировка		NUPUTUK	NUPUTUK	NUPUTUK	NUPUTUK	NUPUTUK
Тестовый щуп		IRAP-4	IRAP-4	IRAP-4	IRAP-4	-
DIN-рейка		02135	02135	02135	02135	02135
		02140	02140	02140	02140	02140
Наконечник-гильза с изолированным фланцем		2ART506	2ART507NG	2ART508NY	2ART509NR	2ART510NB
Двойной наконечник-гильза с изолированным фланцем		2ART5052RN	2ART5052RN	2ART5062	2ART5072	2ART5082BLN

Проходные клеммы



Назначение

• коммутация проводников сечением от 0,14 до 240 мм².

Характеристики

• цвета – серый, синий.

Особенности

• система винтовых перемычек.

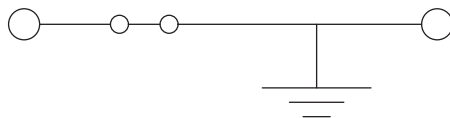
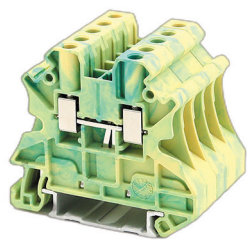
Условия монтажа

• крепление на рейку типа OMEGA.

Характеристики	Значения
Номинальное напряжение, В	1000
Номинальное импульсное напряжение U _{imp} , кВ	8
Класс горючести по UL-94	V0
Температура эксплуатации, °С	от -40 до +105
Материал корпуса	полиамид
Материал токопроводящих элементов	луженая медь

Сечение номинальное, мм ²		35	50	95	150	240
Тип	серый	KRU-35N	KRUH-50	KRUH-95	KRUH-150	KRUH-240
	синий	KRU-35N-BU	KRUH-50-BU	KRUH-95-BU	KRUH-150-BU	KRUH-240-BU
Габарит	В×Ш×Г, мм	62x50x15,2	83,5x70,5x20	97,5x83x25	118,5x100x31	131,5x100x36
Номинальный ток, А		125	150	232	309	415
Максимальный ток, А		150	150	232	309	415
Подключаемые провода						
Диапазон сечений, мм ²	одножильный	1,5-50	16-70	25-95	35-150	70-240
	гибкий	1,5-35	16-70	35-95	50-150	70-240
	гибкий с наконечником	1,5-35	25-50	35-95	50-150	70-185
	2 проводника одинакового сечения	1,5-10	10-16	16-35	25-50	35-95
Длина снятия изоляции, мм		16	24	33	40	40
Размер винта		M6	M6	M8	M10	M10
Момент затяжки, Н·м		3,2-3,7	6-8	15-20	25-30	25-30
Размер отвертки		1,0 × 6,5	S4	S6	S8	S8
Аксессуары						
Торцевой изолятор		-	-	-	-	-
Стопор		UK-E	UK-E	UK-E	UK-E	UK-E
Перемычки	2 полюса	BFI-2-15	BFI-2-20	-	-	-
	3 полюса	BFI-3-15	BFI-3-20			
	5 полюсов					
	10 полюсов					
Маркировка		NUPUTUK	NUPUTUK	NUPUTUK	NUPUTUK	NUPUTUK
Тестовый щуп		IRAP-4	IRAP-4	IRAP-4	IRAP-4	-
DIN-рейка		"02135 02150"	"02135 02150"	"02120 02150"	"02120 02150"	"02120 02150"
Наконечник-гильза с изолированным фланцем		2ART513	2ART514	2ART515		
Двойной наконечник-гильза с изолированным фланцем		2ART5092BRN				

Клеммы для заземления



Назначение

- коммутация проводников сечением от 0,14 до 95 мм².

Характеристики

- цвет – желто-зеленый.

Особенности

- система вставных перемычек.

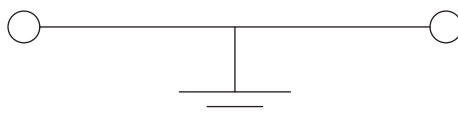
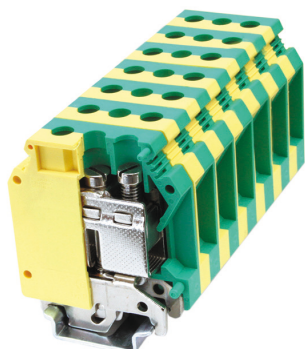
Условия монтажа

- крепление на рейку типа OMEGA.

Характеристики	Значения
Номинальное напряжение, В	1000
Номинальное импульсное напряжение U _{imp} , кВ	8
Класс горючести ар UL-94	V0
Температура эксплуатации, °С	от -40 до +105
Материал корпуса	полиамид
Материал токопроводящих элементов	луженая медь

Сечение номинальное, мм ²		2,5	4	6	10
Тип	желто-зеленый	TUR-2.5-PE	TUR-4-PE	TUR-6-PE	TUR-10-PE
Габарит	В×Ш×Г, мм	47,5×47,7×5,2	47,5×47,7×6,2	47,5×47,7×8,2	47,5×47,7×10,2
Номинальный ток, А		-	-	-	-
Максимальный ток, А		-	-	-	-
Подключаемые провода					
Диапазон сечений, мм ²	одножильный	0,14-4,0	0,14-6,0	0,2-10	0,5-16
	гибкий	0,14-4,0	0,14-6,0	0,2-10	0,5-16
	гибкий с наконечником	0,14-2,5	0,14-4,0	0,2-6	0,5-10
	2 проводника одинакового сечения	0,14-1,5	0,14-1,5	0,2-2,5	0,5-4
Длина снятия изоляции, мм		9	9	10	10
Размер винта		M3	M3	M4	M4
Момент затяжки, Н·м		0,5-0,6	0,6-0,8	1,5-1,8	1,5-1,8
Размер отвертки		0,6 × 3,5	0,6 × 3,5	1,0 × 4,0	1,0 × 4,0
Аксессуары					
Торцевой изолятор		D-TUR-2.5-10	D-TUR-2.5-10	D-TUR-2.5-10	D-TUR-2.5-10
Разделительная пластина		PTA-TUR	PTA-TUR	PTA-TUR	PTA-TUR
Стопор		ZBT008	ZBT008	ZBT008	UK-E
Перемычки	2 полюса	SBF-2-5	SBF-2-6	SBF-2-8	SBF-2-10
	3 полюса	SBF-3-5	SBF-3-6	SBF-3-8	
	4 полюса	SBF-4-5	SBF-4-6	SBF-4-8	
	10 полюсов	SBF-10-5	SBF-10-6	SBF-10-8	
Маркировка		NUPUTUK	NUPUTUK	NUPUTUK	NUPUTUK
Тестовый щуп					
DIN-рейка		O2135	O2135	O2135	O2135
Наконечник-гильза с изолированным фланцем		2ART506	2ART507NG	2ART508NY	2ART509NR
Двойной наконечник-гильза с изолированным фланцем		2ART5052RN	2ART5052RN	2ART5062	2ART5072

Клеммы для заземления

**Назначение**

• коммутация проводников сечением от 0,14 до 95 мм².

Характеристики

• цвет – желто-зеленый.

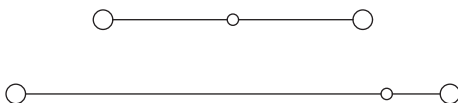
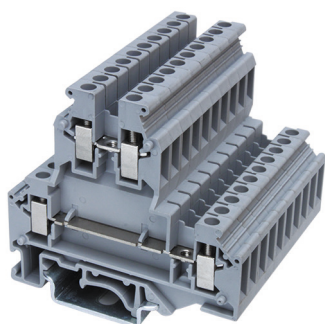
Условия монтажа

• крепление на рейку типа OMEGA.

Характеристики	Значения
Номинальное напряжение, В	1000
Номинальное импульсное напряжение U _{imp} , кВ	8
Класс горючести ар UL-94	V0
Температура эксплуатации, °С	от -40 до +105
Материал корпуса	полиамид
Материал токопроводящих элементов	луженая медь

Сечение номинальное, мм ²		16	35	50	95
Тип	желто-зеленый	KRUSLG-16N	KRUSLG-35N	KRUSLG-50N	KRUSLG-95N
Габарит	В×Ш×Г, мм	47,5×47,7×5,2	47,5×47,7×6,2	47,5×47,7×8,2	47,5×47,7×10,2
Номинальный ток, А		-	-	-	-
Максимальный ток, А		-	-	-	-
Подключаемые провода					
Диапазон сечений, мм ²	одножильный	1,5-25	0,75-50	16-70	25-95
	гибкий	1,5-25	0,75-35	25-50	35-95
	гибкий с наконечником	1,0-16	0,75-35	25-50	35-95
	2 проводника одинакового сечения	1,5-6	0,75-10	10-16	25-35
Длина снятия изоляции, мм		11	16	24	30
Размер винта		M4	M6	M6	M8
Момент затяжки, Н·м		1,5-1,8	3,2-3,7	6-8	15-20
Размер отвертки		1,0 × 4,0	1,0 × 6,5	1,0 × 6,5	1,0 × 6,5
Аксессуары					
Торцевой изолятор		-	-	-	-
Стопор		UK-E	UK-E	UK-E	UK-E
Перемычки	2 полюса	-	-	-	-
	3 полюса	-	-	-	-
	5 полюсов	-	-	-	-
	10 полюсов	-	-	-	-
Маркировка		NUPUTUK	NUPUTUK	NUPUTUK	NUPUTUK
Тестовый щуп					
DIN-рейка		02135	02120	02135CU	02145CU
		02150	02150	02150	02155CU
Наконечник-гильза с изолированным фланцем		2ART510NB	2ART513	2ART514	2ART515
Двойной наконечник-гильза с изолированным фланцем		2ART5082BLN	2ART5092BRN		

Двухуровневые клеммы



Назначение

- коммутация проводников сечением от 0,2 до 6 мм².

Характеристики

- цвета – серый, синий.

Особенности

- система винтовых перемычек для KRUK*;
- система вставных перемычек для TTURB*.

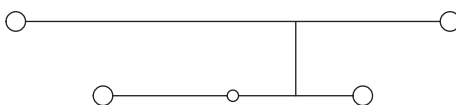
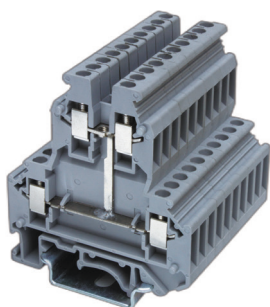
Условия монтажа

- крепление на рейку типа OMEGA.

Характеристики	Значения
Номинальное импульсное напряжение U _{imp} , кВ	6
Класс горючести ар UL-94	V0
Температура эксплуатации, °C	от -40 до +105
Материал корпуса	полиамид
Материал токопроводящих элементов	луженая медь

	Сечение номинальное, мм ²			
		2,5	4	4
Тип	серый	KRUKB-3	KRUKB-5	TTURB-4
	синий	KRUKB-3-BU	KRUKB-5-BU	TTURB-4-BU
Габарит	В×Ш×Г, мм	62x67x5,2	62x67x6,2	66x73,5x6,2
Номинальный ток, А		24	32	32
Максимальный ток, А		32	32	36
Номинальное напряжение, В		500	500	1000
Количество потенциалов		2	2	2
Подключаемые провода				
Диапазон сечений, мм ²	одножильный	0,2-4	0,2-6	0,2-6
	гибкий	0,2-2,5	0,2-4	0,2-6
	гибкий с наконечником	0,25-1,5	0,25-2,5	0,25-4
	2 проводника одинакового сечения	0,25-1,5	0,25-1,5	0,14-1,5
Длина снятия изоляции, мм		8	8	8
Размер винта		M3	M3	M3
Момент затяжки, Н·м		0,6-0,8	0,6-0,8	0,6-0,8
Размер отвертки		0,6 × 3,5	0,6 × 3,5	0,6 × 3,5
Аксессуары				
Торцевой изолятор		D-KRUKB-3-5 DP-KRUKB-3-5	D-KRUKB-3-5 DP-KRUKB-3-5	D-TTURB-4 DP-TTURB-4
Разделитель				PTA-TTURB
Стопор		ZBT008	ZBT008	ZBT008
Для KRUKB-3 перемычка IBF для верхнего уровня, RBFIN - для нижнего	2 полюса	IBF-2-5 RBFIN-2-5	IBF-2-6	SBF-2-6
	3 полюса	IBF-3-5 RBFIN-3-5	IBF-3-6	SBF-3-6
	10 полюсов	IBF-10-5 RBFIN-10-5	IBF-10-6	SBF-10-6
Маркировка		NUPUTUK	NUPUTUK	NUPUTUK
Тестовый щуп		-	-	IRAP-4
DIN-рейка		02135 02140	02135 02140	02135 02140
Наконечник-гильза с изолированным фланцем		2ART506	2ART507NG	2ART507NG
Двойной наконечник-гильза с изолированным фланцем		2ART5052RN	2ART5052RN	2ART5052RN

Двухуровневые клеммы



Назначение

- коммутация проводников сечением от 0,2 до 6 мм².

Характеристики

- цвет – серый.

Особенности

- система винтовых перемычек для KRUK*;
- встроенная перемычка между уровнями (PV).

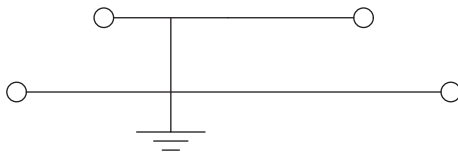
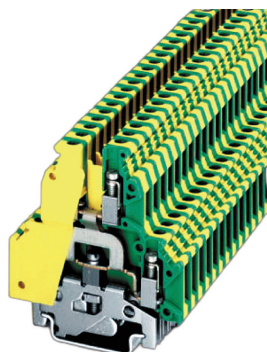
Условия монтажа

- крепление на рейку типа OMEGA.

Характеристики	Значения
Номинальное напряжение, В	1000
Номинальное импульсное напряжение U _{imp} , кВ	8
Класс горючести по UL-94	VO
Температура эксплуатации, °С	от -40 до +105
Материал корпуса	полиамид
Материал токопроводящих элементов	луженая медь

Сечение номинальное, мм ²		2,5	4
Тип	серый	KRUK-3	KRUK-5
	серый	KRUK-3-PV	KRUK-5-PV
Габарит	В×Ш×Г, мм	62x56x5,2	62x56x6,2
Номинальный ток, А		24	32
Максимальный ток, А		24	32
Подключаемые провода			
Диапазон сечений, мм ²	одножильный	0,2-4	0,2-6
	гибкий	0,2-2,5	0,2-6
	гибкий с наконечником	0,25-1,5	0,25-4
	2 проводника одинакового сечения	0,25-1,5	0,14-1,5
Длина снятия изоляции, мм		8	8
Размер винта		M3	M3
Момент затяжки, Н·м		0,6-0,8	0,6-0,8
Размер отвертки		0,6 × 3,5	0,6 × 3,5
Аксессуары			
Торцевой изолятор		D-KRUK-3-5 DP-KRUK-3-5	D-KRUK-3-5 DP-KRUK-3-5
Стопор		ZBT008	ZBT008
Для KRUK-3 перемычка IFB	2 полюса	IBF-2-5	IBF-2-6
для верхнего уровня,	3 полюса	IBF-3-5	IBF-3-6
RBFIN - для нижнего	10 полюсов	IBF-10-5	IBF-10-6
Маркировка		NUPUTUK	NUPUTUK
Тестовый щуп		-	-
DIN-рейка		O2135	O2135
		O2150	O2150
Наконечник-гильза с изолированным фланцем		2ART506	2ART506
Двойной наконечник-гильза с изолированным фланцем		2ART5052RN	2ART5052RN

Двухуровневые клеммы



Назначение

- коммутация проводников сечением от 0,2 до 4 мм².

Характеристики

- цвет – желто-зеленый.

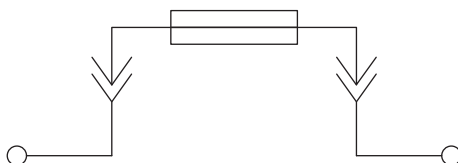
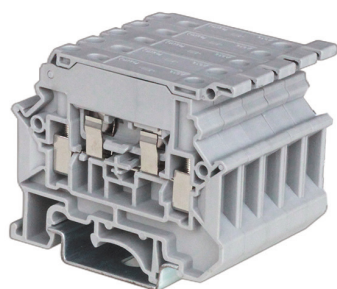
Условия монтажа

- крепление на рейку типа OMEGA.

Характеристики	Значения
Номинальное напряжение, В	1000
Номинальное импульсное напряжение U _{imp} , кВ	8
Класс горючести по UL-94	VO
Температура эксплуатации, °С	от -40 до +105
Материал корпуса	полиамид
Материал токопроводящих элементов	луженая медь

Сечение номинальное, мм ²		4	4
Тип	желто-зеленый	KRUK-5-PE	KRUKB-5-PE
Габарит	В×Ш×Г, мм	62x56x6,2	62x67x6,2
Номинальный ток, А		-	-
Максимальный ток, А		-	-
Подключаемые провода			
Диапазон сечений, мм ²	одножильный	0,2-4	0,2-4
	гибкий	0,2-4	0,2-4
	гибкий с наконечником	0,25-2,5	0,25-2,5
	2 проводника одинакового сечения	0,2-1,5	0,2-1,5
Длина снятия изоляции, мм		8	8
Размер винта		M3	M3
Момент затяжки, Н·м		0,6-0,8	0,6-0,8
Размер отвертки		0,6 × 3,5	0,6 × 3,5
Аксессуары			
Торцевой изолятор			
Стопор		ZBT008	ZBT008
Перемычки	2 полюса	-	-
	3 полюса	-	-
	10 полюсов	-	-
Маркировка		NUPUTUK	NUPUTUK
Тестовый щуп			
DIN-рейка		02135	02135
		02150	02150
Наконечник-гильза с изолированным фланцем		2ART506	2ART506
Двойной наконечник-гильза с изолированным фланцем		2ART5052RN	2ART5052RN

Клеммы для предохранителей 5x20

**Назначение**

• коммутация проводников сечением от 0,1 до 6 мм².

Характеристики

• цвет – серый.

Особенности

• светодиод индикации сгоревшего предохранителя (LED).

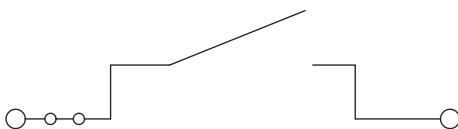
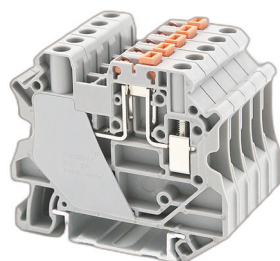
Условия монтажа

• крепление на рейку типа OMEGA.

Характеристики	Значения
Номинальное импульсное напряжение U _{imp} , кВ	8
Класс горючести ар UL-94	V0
Температура эксплуатации, °C	от -40 до +105
Материал корпуса	полиамид
Материал токопроводящих элементов	луженая медь

Сечение номинальное, мм ²		4	4	4
Тип	серый	TUR-4-HESI	TUR-4-HESILED24	TUR-4-HESILED250
Габарит	В×Ш×Г, мм	73x57,8x8,2	73x57,8x8,2	73x57,8x8,2
Номинальный ток, А		6,3	6,3	6,3
Максимальный ток, А		6,3	6,3	6,3
Номинальное напряжение, В		500	12-30	110-250
Подключаемые провода				
Диапазон сечений, мм ²	одножильный	0,14-6,0	0,14-6,0	0,14-6,0
	гибкий	0,14-6,0	0,14-6,0	0,14-6,0
	гибкий с наконечником	0,14-4,0	0,14-4,0	0,14-4,0
	2 проводника одинакового сечения	0,14-1,5	0,14-1,5	0,14-1,5
Длина снятия изоляции, мм		9	9	9
Размер винта		M3	M3	M3
Момент затяжки, Н·м		0,5-0,6	0,5-0,6	0,5-0,6
Размер отвертки		0,6 × 3,5	0,6 × 3,5	0,6 × 3,5
Аксессуары				
Торцевой изолятор		D-TUR-4-HESI	D-TUR-4-HESI	D-TUR-4-HESI
Стопор		ZBT008	ZBT008	ZBT008
Переключки	2 полюса	-	-	-
	3 полюса	-	-	-
	5 полюсов	-	-	-
	10 полюсов	-	-	-
Маркировка		NUPUTUK	NUPUTUK	NUPUTUK
Тестовый шуп		-	-	-
DIN-рейка		02135	02135	02135
		02150	02150	02150
Наконечник-гильза с изолированным фланцем		2ART507NG	2ART507NG	2ART507NG
Двойной наконечник-гильза с изолированным фланцем		2ART5052RN	2ART5052RN	2ART5052RN

Клеммы с размыкателем



Назначение

- коммутация проводников сечением от 0,1 до 6 мм².

Характеристики

- цвет – серый.

Особенности

- 2 канала для вставных перемычек;
- винты с гнездами для щупа (P-P).

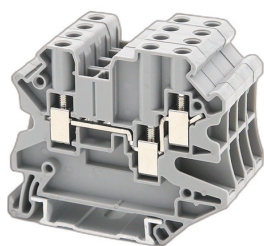
Условия монтажа

- крепление на рейку типа OMEGA.

Характеристики	Значения
Номинальное напряжение, В	500
Номинальное импульсное напряжение U _{imp} , кВ	6
Класс горючести по UL-94	VO
Температура эксплуатации, °С	от -40 до +105
Материал корпуса	полиамид
Материал токопроводящих элементов	луженая медь

Сечение номинальное, мм ²		4
Тип	серый	TUR-4-MT
	серый	TUR-4-MT-P-P
Габарит	В×Ш×Г, мм	49,1×57,8×6,2
Номинальный ток, А		20
Максимальный ток, А		20
Подключаемые провода		
Диапазон сечений, мм ²	одножильный	0,14–6,0
	гибкий	0,14–6,0
	гибкий с наконечником	0,14–4,0
	2 проводника	
	одинакового сечения	0,14–1,5
Длина снятия изоляции, мм		9
Размер винта		M3
Момент затяжки, Н·м		0,5–0,6
Размер отвертки		0,6 × 3,5
Аксессуары		
Торцевой изолятор		-
Стопор		ZBT008
Перемычки	2 полюса	SBF-2-6
	3 полюса	SBF-3-6
	4 полюса	SBF-4-6
	10 полюсов	SBF-10-6
Маркировка		NUPUTUK
Тестовый щуп		IRAP-4
DIN-рейка		O2135
		O2150
Наконечник-гильза с изолированным фланцем		2ART507NG
Двойной наконечник-гильза с изолированным фланцем		2ART5052RN

Проходные клеммы



Назначение

- коммутация проводников сечением от 0,14 до 6 мм².

Характеристики

- цвета – серый, синий.

Особенности

- 2 канала для вставных перемычек.

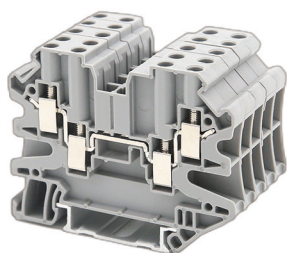
Условия монтажа

- крепление на рейку типа OMEGA.

Характеристики	Значения
Номинальное напряжение, В	1000
Номинальное импульсное напряжение U _{imp} , кВ	8
Класс горючести по UL-94	VO
Температура эксплуатации, °С	от -40 до +105
Материал корпуса	полиамид
Материал токопроводящих элементов	луженая медь

Сечение номинальное, мм ²		2,5	4
Тип	серый	TUR-2.5-TWIN	TUR-4-TWIN
	синий	TUR-2.5-TWIN-BU	TUR-4-TWIN-BU
Габарит	В×Ш×Г, мм	49,1x57,8x5,2	49,1x57,8x6,2
Номинальный ток, А		24	32
Максимальный ток, А		30	41
Подключаемые провода			
Диапазон сечений, мм ²	одножильный	0,14–4,0	0,14–6,0
	гибкий	0,14–4,0	0,14–6,0
	гибкий с наконечником	0,14–2,5	0,14–4,0
	2 проводника одинакового сечения	0,5–1,0	0,5–1,0
Длина снятия изоляции, мм		9	9
Размер винта		M3	M3
Момент затяжки, Н·м		0,5–0,6	0,6–0,8
Размер отвертки		0,6 × 3,5	0,6 × 3,5
Аксессуары			
Торцевой изолятор		D-TUR-2.5-4-TWIN	D-TUR-2.5-4-TWIN
Стопор		ZBT008	ZBT008
Перемычки	2 полюса	SBF-2-5	SBF-2-6
	3 полюса	SBF-3-5	SBF-3-6
	4 полюса	SBF-4-5	SBF-4-6
	10 полюсов	SBF-10-5	SBF-10-6
Маркировка		NUPUTUK	NUPUTUK
Тестовый щуп		IRAP-4	IRAP-4
DIN-рейка		O2135	O2135
		O2150	O2150
Наконечник-гильза с изолированным фланцем		2ART506	2ART506
Двойной наконечник-гильза с изолированным фланцем		2ART5052RN	2ART5052RN

Проходные клеммы



Назначение

- коммутация проводников сечением от 0,14 до 6 мм².

Характеристики

- цвета – серый, синий.

Особенности

- 2 канала для вставных перемычек.

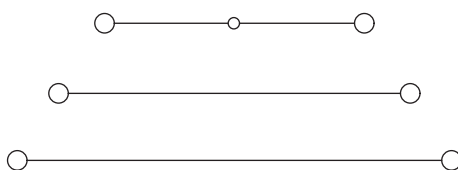
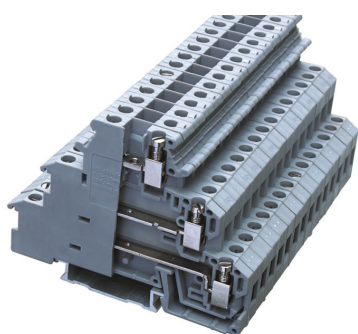
Условия монтажа

- крепление на рейку типа OMEGA.

Характеристики	Значения
Номинальное напряжение, В	1000
Номинальное импульсное напряжение U _{imp} , кВ	8
Класс горючести по UL-94	VO
Температура эксплуатации, °C	от -40 до +105
Материал корпуса	полиамид
Материал токопроводящих элементов	луженая медь

Сечение номинальное, мм ²		2,5	4
Тип	серый	TUR-2.5-QUATTRO	TUR-4-QUATTRO
	синий	TUR-2.5-QUATTRO-BU	TUR-4-QUATTRO-BU
Габарит	В×Ш×Г, мм	47,5×65,4×5,2	47,5×65,4×6,2
Номинальный ток, А		24	32
Максимальный ток, А		30	39
Подключаемые провода			
Диапазон сечений, мм ²	одножильный	0,14–4,0	0,14–6,0
	гибкий	0,14–4,0	0,14–6,0
	гибкий с наконечником	0,14–2,5	0,14–4,0
	2 проводника одинакового сечения	0,5–1,0	0,5–1,0
Длина снятия изоляции, мм		9	9
Размер винта		M3	M3
Момент затяжки, Н·м		0,5–0,6	0,6–0,8
Размер отвертки		0,6 × 3,5	0,6 × 3,5
Аксессуары			
Торцевой изолятор		D-TUR-2.5-4-QUATTR	D-TUR-2.5-4-QUATTR
Стопор		ZBT008	ZBT008
	2 полюса	SBF-2-5	SBF-2-6
	3 полюса	SBF-3-5	SBF-3-6
	4 полюса	SBF-4-5	SBF-4-6
	10 полюсов	SBF-10-5	SBF-10-6
Маркировка		NUPUTUK	NUPUTUK
Тестовый щуп		IRAP-4	IRAP-4
DIN-рейка		O2135	O2135
		O2150	O2150
Наконечник-гильза с изолированным фланцем		2ART507NG	2ART506
Двойной наконечник-гильза с изолированным фланцем		2ART5052RN	2ART5052RN

Трехуровневые клеммы

**Назначение**

- коммутация проводников сечением от 0,14 до 4 мм².

Характеристики

- цвет – серый.

Особенности

- система винтовых перемычек;
- встроенная перемычка между уровнями (PV).

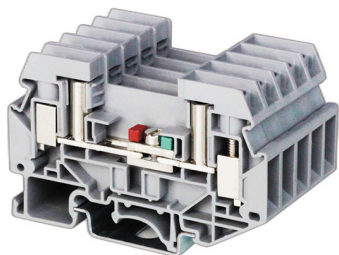
Условия монтажа

- крепление на рейку типа OMEGA.

Характеристики	Значения
Номинальное напряжение, В	250
Номинальное импульсное напряжение U _{imp} , кВ	8
Класс горючести по UL-94	VO
Температура эксплуатации, °С	от -40 до +105
Материал корпуса	полиамид
Материал токопроводящих элементов	луженая медь

Сечение номинальное, мм ²		2,5
Тип	серый	DKIDR-1.5
	серый	DKIDR-1.5-PV
Габарит	В×Ш×Г, мм	54,5×72,5×6,2
Номинальный ток, А		24
Максимальный ток, А		30
Подключаемые провода		
Диапазон сечений, мм ²	одножильный	0,14–4
	гибкий	0,14–2,5
	гибкий с наконечником	0,14–2,5
	2 проводника одинакового сечения	0,2–1
Длина снятия изоляции, мм		8
Размер винта		M3
Момент затяжки, Н·м		0,6–0,8
Размер отвертки		0,6 × 3,5
Аксессуары		
Торцевой изолятор		-
Стопор		UK-E
Перемычки	2 полюса	IBF-2-6
	3 полюса	IBF-3-6
	10 полюсов	IBF-10-6
Маркировка		NUPUTUK
Тестовый щуп		
DIN-рейка		O2135
		O2150
Наконечник-гильза с изолированным фланцем		2ART507NG
Двойной наконечник-гильза с изолированным фланцем		2ART5042

Клемма для измерительных трансформаторов



Назначение

- подключение измерительных трансформаторов тока и напряжения.

Характеристики

- цвет – серый.

Особенности

- система винтовых и сдвижных перемычек.

Условия монтажа

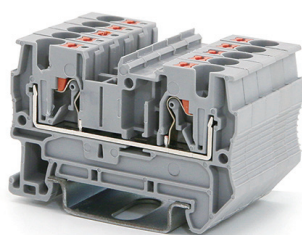
- крепление на рейку типа OMEGA.

Характеристики	Значения
Номинальное напряжение, В	1000
Номинальное импульсное напряжение U _{imp} , кВ	8
Класс горючести по UL-94	VO
Температура эксплуатации, °С	от -40 до +105
Материал корпуса	полиамид
Материал токопроводящих элементов	луженая медь

Сечение номинальное, мм ²		6
Тип	серый	TUR-6-RTK-S
Габарит	В×Ш×Г, мм	51,5x72x8,2
Номинальный ток, А		57
Подключаемые провода		
Диапазон сечений, мм ²	однопроводный	0,5-10
	гибкий	0,5-6
	гибкий с наконечником	0,5-6
	2 проводника одинакового сечения	0,5-4
Длина снятия изоляции, мм		13
Размер винта		M4
Момент затяжки, Н·м		1,2-1,5
Размер отвертки		1,0 × 4,0
Аксессуары		
Торцевой изолятор		D-TUR-6-RTK
Стопор		UK-E
Перемычки стационарные	2 полюса	BF-2-RTKS-S
	3 полюса	BF-3-RTKS-S
	4 полюса	BF-4-RTKS-S
Перемычки сдвижные	2 полюса	BS-2-RTKS-S
	4 полюса	BS-4-RTKS-S
	2 полюса	BSU-2-RTKS-S
	4 полюса	BSU-4-RTKS-S
Маркировка		NUPUTUK
Тестовый щуп		IRAP-4
DIN-рейка		"O2135 O2150"
Наконечник-гильза с изолированным фланцем		2ART508NB
Двойной наконечник-гильза с изолированным фланцем		2ART5072

Клеммы Push-In

Проходные клеммы

**Назначение**

- коммутация проводников сечением от 0,14 до 16 мм².

Характеристики

- цвета – серый, синий.

Особенности

- система вставных перемычек.

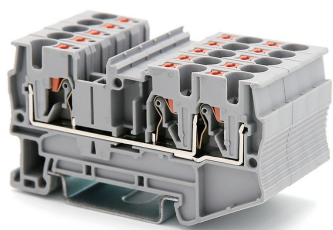
Условия монтажа

- крепление на рейку типа OMEGA.

Характеристики	Значения
Номинальное импульсное напряжение U _{imp} , кВ	8
Класс горючести по UL-94	VO
Температура эксплуатации, °C	от -40 до +105
Материал корпуса	полиамид
Материал токопроводящих элементов	луженая медь

Сечение номинальное, мм ²		2,5	4	6	10	16
Тип	серый	VPR-2.5-GY	VPR-4-GY	VPR-6-GY	VPR-10-GY	VPR-16-GY
	синий	VPR-2.5-BU	VPR-4-BU	VPR-6-BU	VPR-10-BU	VPR-16-BU
Габарит	В×Ш×Г, мм	36,9x48,7x5,2	36,8x55,9x6,2	47,5x47,7x8,2	51,3x67,7x10,2	60,1x75,4x12,2
Номинальный ток, А		24	32	41	57	76
Максимальный ток, А		800	800	1000	1000	1000
Подключаемые провода						
Диапазон сечений, мм ²	одножильный	0,14-4,0	0,2-6,0	0,5-10,0	0,5-16,0	0,5-25,0
	гибкий	0,14-2,5	0,2-4,0	0,2-6,0	0,2-10,0	0,5-16,0
	гибкий с наконечником	0,14-2,5	0,25-4,0	0,2-6,0	0,2-10,0	0,5-16,0
	2 проводника одинакового сечения	0,5	0,5-1	0,5-2,5	0,5-4,0	1,5-4,0
Длина снятия изоляции, мм		8-10	10-12	10-12	15-18	18
Размер отвертки		0,6 × 3,5	0,6 × 3,5	1,0×4,0	1,0×5,5	1,0 × 5,5
Аксессуары						
Торцевой изолятор		D-VPR-2.5	D-VPR-4	D-VPR-6	D-VPR-10	D-VPR-16
Стопор		ZBT008	ZBT008	ZBT008	UK-E	UK-E
Перемычки	2 полюса	SBF-2-5	SBF-2-6	SBF-2-8	SBF-2-10	SBF-2-12
	3 полюса	SBF-3-5	SBF-3-6	SBF-3-8		
	4 полюса	SBF-4-5	SBF-4-6	SBF-4-8		
	10 полюсов	SBF-10-5	SBF-10-6	SBF-10-8		
Маркировка		NUPUTUK	NUPUTUK	NUPUTUK	NUPUTUK	NUPUTUK
Тестовый щуп		IRAP-4	IRAP-4	IRAP-4		
DIN-рейка		O2135	O2135	O2135	O2135	O2135
		O2150	O2150	O2150	O2150	O2150
Наконечник-гильза с изолированным фланцем		2ART506	2ART507NG	2ART508NB	2ART509LB	2ART510LB
Двойной наконечник-гильза с изолированным фланцем		2ART5022	2ART5042YL	2ART5062		

Проходные клеммы



Назначение

- коммутация проводников сечением от 0,14 до 6 мм².

Характеристики

- цвета – серый, синий.

Особенности

- 2 канала для вставных перемычек.

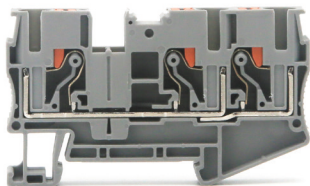
Условия монтажа

- крепление на рейку типа OMEGA.

Характеристики	Значения
Номинальное импульсное напряжение U _{imp} , кВ	8
Класс горючести по UL-94	V0
Температура эксплуатации, °C	от -40 до +105
Материал корпуса	полиамид
Материал токопроводящих элементов	луженая медь

Сечение номинальное, мм ²		2,5	4
Тип	серый	VPR-2.5-TWIN-GY	VPR-4-TWIN-GY
	синий	VPR-2.5-TWIN-BU	VPR-4-TWIN-BU
Габарит	В×Ш×Г, мм	37,2×60,7×5,2	36,9×67×6,2
Номинальный ток, А		24	32
Максимальный ток, А		800	800
Подключаемые провода			
Диапазон сечений, мм ²	одножильный	0,14–4,0	0,2–6,0
	гибкий	0,14–2,5	0,2–4,0
	гибкий с наконечником	0,14–2,5	0,25–4,0
	2 проводника одинакового сечения	0,5	0,5–1
Длина снятия изоляции, мм		8–10	8–10
Размер отвертки		0,6 × 3,5	0,6 × 3,5
Аксессуары			
Торцевой изолятор		D-VPR-2.5-TWIN	D-VPR-4-TWIN
Стопор		ZBT008	ZBT008
Перемычки	2 полюса	SBF-2-5	SBF-2-6
	3 полюса	SBF-3-5	SBF-3-6
	4 полюса	SBF-4-5	SBF-4-6
	10 полюсов	SBF-10-5	SBF-10-6
Маркировка		NUPUTUK	NUPUTUK
Тестовый щуп		IRAP-4	IRAP-4
DIN-рейка		O2135	O2135
		O2150	O2150
Наконечник-гильза с изолированным фланцем		2ART506	2ART507NG
Двойной наконечник-гильза с изолированным фланцем		2ART5022	2ART5042YL

Проходные клеммы



Назначение

- коммутация проводников сечением от 0,5 до 25 мм².

Характеристики

- цвета – серый.

Особенности

- 2 канала для вставных перемычек.

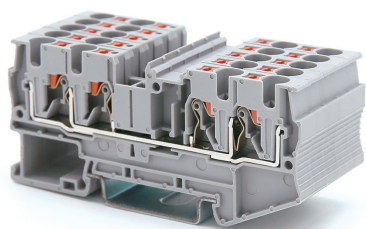
Условия монтажа

- крепление на рейку типа OMEGA.

Характеристики	Значения
Номинальное импульсное напряжение U _{imp} , кВ	8
Класс горючести по UL-94	VO
Температура эксплуатации, °С	от -40 до +105
Материал корпуса	полиамид
Материал токопроводящих элементов	луженая медь

Сечение номинальное, мм ²		6	10	16
Тип	серый	VPR-6-TWIN-GY	VPR-10-TWIN-GY	VPR-16-TWIN-GY
Габарит	В×Ш×Г, мм	44,1x74,2x8,2	51,3x88,9x10,2	60,2x100,2x12,2
Номинальный ток, А		41	57	76
Максимальный ток, А		1000	1000	1000
Подключаемые провода				
Диапазон сечений, мм ²	одножильный	0,5-10	0,5-16	0,5-25
	гибкий	0,5-6	0,5-10	0,5-16
	гибкий с наконечником	0,5-6	0,5-10	0,5-16
	2 проводника одинакового сечения	0,5-2,5	0,5-4	1,5-4
Длина снятия изоляции, мм		10-12	15-18	18
Размер отвертки		1,0 × 4,0	1,0 × 5,5	1,0 × 5,5
Аксессуары				
Торцевой изолятор		D-VPR-6-TWIN	D-VPR-10-TWIN	D-VPR-16-TWIN
Стопор		UK-E	UK-E	UK-E
Перемычки	2 полюса	SBF-2-8	SBF-2-10	SBF-2-12
	3 полюса	SBF-3-8		
	4 полюса	SBF-4-8		
	10 полюсов	SBF-10-8		
Маркировка		NUPUTUK	NUPUTUK	NUPUTUK
Тестовый щуп		IRAP-4	-	-
DIN-рейка		O2135	O2135	O2135
		O2150	O2150	O2150
Наконечник-гильза с изолированным фланцем		2ART508NB	2ART509LB	2ART510LB
Двойной наконечник-гильза с изолированным фланцем		2ART5062		

Проходные клеммы



Назначение

- коммутация проводников сечением от 0,14 до 6 мм².

Характеристики

- цвета – серый, синий.

Особенности

- 2 канала для вставных перемычек.

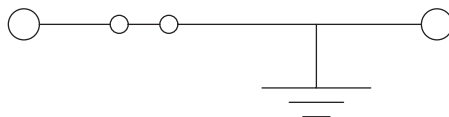
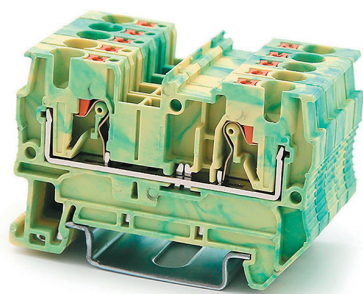
Условия монтажа

- крепление на рейку типа OMEGA.

Характеристики	Значения
Номинальное импульсное напряжение U _{imp} , кВ	8
Класс горючести ар UL-94	VO
Температура эксплуатации, °С	от -40 до +105
Материал корпуса	полиамид
Материал токопроводящих элементов	луженая медь

	Сечение номинальное, мм ²		2,5	4
	Тип	серый	VPR-2.5-QUATTRO-GY	VPR-4-QUATTRO-GY
	синий	VPR-2.5-QUATTRO-BU	VPR-4-QUATTRO-BU	
Габарит	В×Ш×Г, мм	37,2×73×5,2	36,9×79×6,2	
Номинальный ток, А		24	32	
Максимальный ток, А		800	800	
Подключаемые провода				
Диапазон сечений, мм ²	одножильный	0,14-4,0	0,2-6,0	
	гибкий	0,14-2,5	0,2-4,0	
	гибкий с наконечником	0,14-2,5	0,25-4,0	
	2 проводника одинакового сечения	0,5	0,5-1	
Длина снятия изоляции, мм		8-10	8-10	
Размер отвертки		0,6 × 3,5	0,6 × 3,5	
Аксессуары				
Торцевой изолятор		D-VPR-2.5-QUATTRO	D-VPR-4-QUATTRO	
Стопор		ZBT008	ZBT008	
Перемычки	2 полюса	SBF-2-5	SBF-2-6	
	3 полюса	SBF-3-5	SBF-3-6	
	4 полюса	SBF-4-5	SBF-4-6	
	10 полюсов	SBF-10-5	SBF-10-6	
Маркировка		NUPUTUK	NUPUTUK	
Тестовый щуп		IRAP-4	IRAP-4	
DIN-рейка		"O2135 O2150"	"O2135 O2150"	
Наконечник-гильза с изолированным фланцем		2ART506	2ART507NG	
Двойной наконечник-гильза с изолированным фланцем		2ART5022	2ART5042YL	

Клеммы заземления

**Назначение**

• коммутация проводников сечением от 0,14 до 16 мм².

Характеристики

• цвет – желто-зеленый.

Особенности

• 2 канала для вставных перемычек.

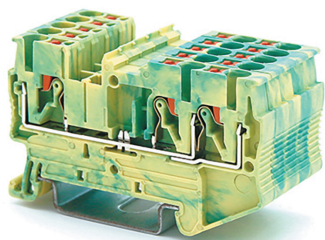
Условия монтажа

• крепление на рейку типа OMEGA.

Характеристики	Значения
Номинальное импульсное напряжение U _{imp} , кВ	8
Класс горючести ар UL-94	VO
Температура эксплуатации, °С	от -40 до +105
Материал корпуса	полиамид
Материал токопроводящих элементов	луженая медь

Сечение номинальное, мм ²		2,5	4	6	10	16
Тип	желто-зеленый	VPR-2.5-PE-YG	VPR-4-PE-YG	VPR-6-PE-YG	VPR-10-PE-YG	VPR-16-PE-YG
Габарит	В×Ш×Г, мм	36,9x48,7x5,2	36,8x55,9x6,2	47,5x47,7x8,2	51,3x67,7x10,2	60,1x75,4x12,2
Номинальный ток, А		-	-	-	-	-
Максимальный ток, А		-	-	-	-	-
Подключаемые провода						
Диапазон сечений, мм ²	однопроводный	0,14-4,0	0,2-6,0	0,5-10,0	0,5-16,0	0,5-25,0
	гибкий	0,14-2,5	0,2-4,0	0,2-6,0	0,2-10,0	0,5-16,0
	гибкий с наконечником	0,14-2,5	0,25-4,0	0,2-6,0	0,2-10,0	0,5-16,0
	2 проводника одинакового сечения	0,5	0,5-1	0,5-2,5	0,5-4,0	1,5-4,0
Длина снятия изоляции, мм		8-10	10-12	10-12	15-18	18
Размер отвертки		0,6 × 3,5	0,6 × 3,5	1,0×4,0	1,0 × 5,5	1,0 × 5,5
Аксессуары						
Торцевой изолятор		D-VPR-2.5	D-VPR-4	D-VPR-6	D-VPR-10	D-VPR-16
Стопор		ZBT008	ZBT008	ZBT008	UK-E	UK-E
Перемычки	2 полюса	SBF-2-5	SBF-2-6	SBF-2-8	SBF-2-10	SBF-2-12
	3 полюса	SBF-3-5	SBF-3-6	SBF-3-8		
	4 полюса	SBF-4-5	SBF-4-6	SBF-4-8		
	10 полюсов	SBF-10-5	SBF-10-6	SBF-10-8		
Маркировка		NUPUTUK	NUPUTUK	NUPUTUK	NUPUTUK	NUPUTUK
Тестовый щуп		IRAP-4	IRAP-4	IRAP-4		
DIN-рейка		02135	02135	02135	02135	02135
		02150	02150	02150	02150	02150
Наконечник-гильза с изолированным фланцем		2ART506	2ART507NG	2ART508NB	2ART509LB	2ART510LB
Двойной наконечник-гильза с изолированным фланцем		2ART5022	2ART5042YL	2ART5062		

Клеммы заземления



Назначение

- коммутация проводников сечением от 0,14 до 6 мм².

Характеристики

- цвет – желто-зеленый.

Особенности

- 2 канала для вставных перемычек.

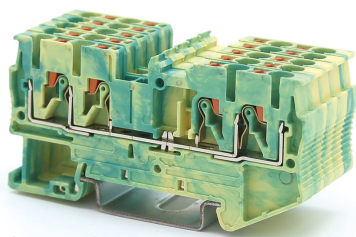
Условия монтажа

- крепление на рейку типа OMEGA.

Характеристики	Значения
Номинальное импульсное напряжение U _{imp} , кВ	8
Класс горючести ар UL-94	VO
Температура эксплуатации, °C	от -40 до +105
Материал корпуса	полиамид
Материал токопроводящих элементов	луженая медь

Сечение номинальное, мм ²		2,5	4
Тип	желто-зеленый	VPR-2.5-TWIN-PE-YG	VPR-4-TWIN-PE-YG
Габарит	В×Ш×Г, мм	37,2×60,7×5,2	36,9×67×6,2
Номинальный ток, А		-	-
Максимальный ток, А		-	-
Подключаемые провода			
Диапазон сечений, мм ²	одножильный	0,14-4,0	0,2-6,0
	гибкий	0,14-2,5	0,2-4,0
	гибкий с наконечником	0,14-2,5	0,25-4,0
	2 проводника одинакового сечения	0,5	0,5-1
Длина снятия изоляции, мм		8-10	8-10
Размер отвертки		0,6 × 3,5	0,6 × 3,5
Аксессуары			
Торцевой изолятор		D-VPR-2.5-TWIN	D-VPR-4-TWIN
Стопор		ZBT008	ZBT008
Перемычки	2 полюса	SBF-2-5	SBF-2-6
	3 полюса	SBF-3-5	SBF-3-6
	4 полюса	SBF-4-5	SBF-4-6
	10 полюсов	SBF-10-5	SBF-10-6
Маркировка		NUPUTUK	NUPUTUK
Тестовый щуп		IRAP-4	IRAP-4
DIN-рейка		02135	02135
		02150	02150
Наконечник-гильза с изолированным фланцем		2ART506	2ART507NG
Двойной наконечник-гильза с изолированным фланцем		2ART5022	2ART5042YL

Клеммы заземления

**Назначение**

- коммутация проводников сечением от 0,14 до 6 мм².

Характеристики

- цвет – желто-зеленый.

Особенности

- 2 канала для вставных перемычек.

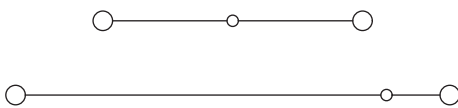
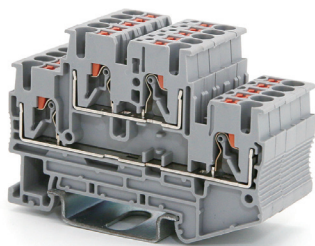
Условия монтажа

- крепление на рейку типа OMEGA.

Характеристики	Значения
Номинальное импульсное напряжение U _{imp} , кВ	8
Класс горючести ар UL-94	VO
Температура эксплуатации, °C	от -40 до +105
Материал корпуса	полиамид
Материал токопроводящих элементов	луженая медь

Сечение номинальное, мм ²		2,5	4
Тип	желто-зеленый	VPR-2.5-QUATTRO-PE	VPR-4-QUATTRO-PE
Габарит	В×Ш×Г, мм	37,2×73×5,2	36,9×79×6,2
Номинальный ток, А		-	-
Максимальный ток, А		-	-
Подключаемые провода			
Диапазон сечений, мм ²	одножильный	0,14-4,0	0,2-6,0
	гибкий	0,14-2,5	0,2-4,0
	гибкий с наконечником	0,14-2,5	0,25-4,0
	2 проводника одинакового сечения	0,5	0,5-1
Длина снятия изоляции, мм		8-10	10-12
Размер отвертки		0,6 × 3,5	0,6 × 3,5
Аксессуары			
Торцевой изолятор		D-VPR-2.5-QUATTRO	D-VPR-4-QUATTRO
Стопор		ZBT008	ZBT008
Перемычки	2 полюса	SBF-2-5	SBF-2-6
	3 полюса	SBF-3-5	SBF-3-6
	4 полюса	SBF-4-5	SBF-4-6
	10 полюсов	SBF-10-5	SBF-10-6
Маркировка		NUPUTUK	NUPUTUK
Тестовый щуп		IRAP-4	IRAP-4
DIN-рейка		02135	02135
		02150	02150
Наконечник-гильза с изолированным фланцем		2ART506	2ART507NG
Двойной наконечник-гильза с изолированным фланцем		2ART5022	2ART5042YL

Двухуровневые клеммы



Назначение

- коммутация проводников сечением от 0,14 до 6 мм².

Характеристики

- цвета – серый, синий,

Особенности

- система вставных перемычек.

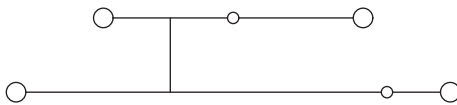
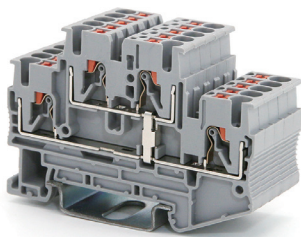
Условия монтажа

- крепление на рейку типа OMEGA.

Характеристики	Значения
Номинальное импульсное напряжение U _{imp} , кВ	6
Класс горючести ар UL-94	VO
Температура эксплуатации, °C	от -40 до +105
Материал корпуса	полиамид
Материал токопроводящих элементов	луженая медь

	Сечение номинальное, мм ²			
	2,5	4		
Тип	серый	VPRTT-2.5-GY	VPRTT-4-GY	
	синий	VPRTT-2.5-BU	VPRTT-4-BU	
Габарит	В×Ш×Г, мм		47,6x68,9x5,2	47,6x83,7x6,2
Номинальный ток, А			24	32
Максимальный ток, А			500	500
Подключаемые провода				
Диапазон сечений, мм ²	одножильный	0,14-4,0	0,2-6,0	
	гибкий	0,14-2,5	0,2-4,0	
	гибкий с наконечником	0,14-2,5	0,25-4,0	
	2 проводника одинакового сечения	0,5	0,5-1	
Длина снятия изоляции, мм			8-10	8-10
Размер отвертки			0,6 × 3,5	0,6 × 3,5
Аксессуары				
Торцевой изолятор			D-VPRTT-2.5	D-VPRTT-4
Стопор			ZBT008	ZBT008
Перемычки	2 полюса	SBF-2-5	SBF-2-6	
	3 полюса	SBF-3-5	SBF-3-6	
	4 полюса	SBF-4-5	SBF-4-6	
	10 полюсов	SBF-10-5	SBF-10-6	
Маркировка			NUPUTUK	NUPUTUK
Тестовый щуп			IRAP-4	IRAP-4
DIN-рейка			02135	02135
			02150	02150
Наконечник-гильза с изолированным фланцем			2ART506	2ART507NG
Двойной наконечник-гильза с изолированным фланцем			2ART5022	2ART5042YL

Двухуровневые клеммы



Назначение

- коммутация проводников сечением от 0,14 до 6 мм².

Характеристики

- цвета – серый, синий,

Особенности

- система вставных перемычек;
- встроенная перемычка между уровнями (PV).

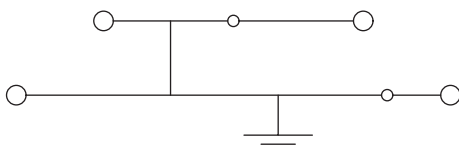
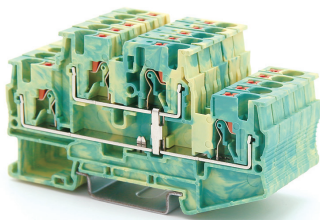
Условия монтажа

- крепление на рейку типа OMEGA.

Характеристики	Значения
Номинальное импульсное напряжение U_{imp} , кВ	6
Класс горючести ар UL-94	V0
Температура эксплуатации, °C	от -40 до +105
Материал корпуса	полиамид
Материал токопроводящих элементов	луженая медь

Сечение номинальное, мм ²		2,5	4
Тип	серый	VPRTT-2.5-PV-GY	VPRTT-4-PV-GY
	синий	VPRTT-2.5-PV-BU	VPRTT-4-PV-BU
Габарит	В×Ш×Г, мм	47,6×68,9×5,2	47,6×83,7×6,2
Номинальный ток, А		24	32
Максимальный ток, А		500	500
Подключаемые провода			
Диапазон сечений, мм ²	одножильный	0,14–4,0	0,2–6,0
	гибкий	0,14–2,5	0,2–4,0
	гибкий с наконечником	0,14–2,5	0,25–4,0
	2 проводника одинакового сечения	0,5	0,5–1
Длина снятия изоляции, мм		8–10	8–10
Размер отвертки		0,6 × 3,5	0,6 × 3,5
Аксессуары			
Торцевой изолятор		D-VPRTT-2.5	D-VPRTT-4
Стопор		ZBT008	ZBT008
Перемычки	2 полюса	SBF-2-5	SBF-2-6
	3 полюса	SBF-3-5	SBF-3-6
	4 полюса	SBF-4-5	SBF-4-6
	10 полюсов	SBF-10-5	SBF-10-6
Маркировка		NUPUTUK	NUPUTUK
Тестовый щуп		IRAP-4	IRAP-4
DIN-рейка		02135	02135
		02150	02150
Наконечник-гильза с изолированным фланцем		2ART506	2ART507NG
Двойной наконечник-гильза с изолированным фланцем		2ART5022	2ART5042YL

Двухуровневые клеммы заземления



Назначение

- коммутация проводников сечением от 0,14 до 6 мм².

Характеристики

- цвет – желто-зеленый.

Особенности

- система вставных перемычек.

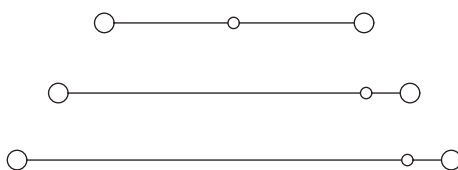
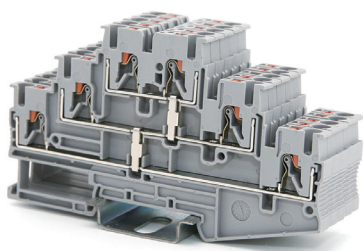
Условия монтажа

- крепление на рейку типа OMEGA.

Характеристики	Значения
Номинальное импульсное напряжение U _{imp} , кВ	8
Класс горючести ар UL-94	VO
Температура эксплуатации, °C	от -40 до +105
Материал корпуса	полиамид
Материал токопроводящих элементов	луженая медь

Сечение номинальное, мм ²		2,5	4
Тип	желто-зеленый	VPRTT-2,5-PE-YG	VPRTT-4-PE-YG
Габарит	В×Ш×Г, мм	47,6×68,9×5,2	47,6×83,7×6,2
Номинальный ток, А		-	-
Максимальный ток, А		-	-
Подключаемые провода			
Диапазон сечений, мм ²	одножильный	0,14-4,0	0,2-6,0
	гибкий	0,14-2,5	0,2-4,0
	гибкий с наконечником	0,14-2,5	0,25-4,0
	2 проводника одинакового сечения	0,5	0,5-1
Длина снятия изоляции, мм		8-10	8-10
Размер отвертки		0,6 × 3,5	0,6 × 3,5
Аксессуары			
Торцевой изолятор		D-VPRTT-2,5	D-VPRTT-4
Стопор		ZBT008	ZBT008
Перемычки	2 полюса	SBF-2-5	SBF-2-6
	3 полюса	SBF-3-5	SBF-3-6
	4 полюса	SBF-4-5	SBF-4-6
	10 полюсов	SBF-10-5	SBF-10-6
Маркировка		NUPUTUK	NUPUTUK
Тестовый щуп		IRAP-4	IRAP-4
DIN-рейка		O2135	O2135
		O2150	O2150
Наконечник-гильза с изолированным фланцем		2ART506	2ART507NG
Двойной наконечник-гильза с изолированным фланцем		2ART5022	2ART5042YL

Трехуровневые клеммы

**Назначение**

- коммутация проводников сечением от 0,14 до 4 мм².

Характеристики

- цвета – серый, синий,

Особенности

- система вставных перемычек.

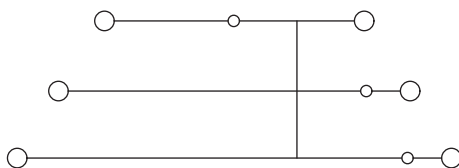
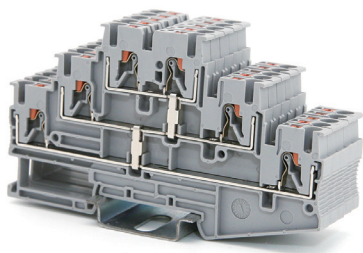
Условия монтажа

- крепление на рейку типа OMEGA.

Характеристики	Значения
Номинальное напряжение, В	500
Номинальное импульсное напряжение U _{imp} , кВ	6
Класс горючести по UL-94	V0
Температура эксплуатации, °С	от -40 до +105
Материал корпуса	полиамид
Материал токопроводящих элементов	луженая медь

Сечение номинальное, мм ²		2,5
Тип	серый	VPR-2.5-3L-GY
	синий	VPR-2.5-3L-BU
Габарит	В×Ш×Г, мм	58,1×103×5,2
Номинальный ток, А		24
Подключаемые провода		
Диапазон сечений, мм ²	одножильный	0,14-4
	гибкий	0,14-2,5
	гибкий с наконечником	0,14-2,5
	2 проводника	0,5
	одинакового сечения	
Длина снятия изоляции, мм		8-10
Размер отвертки		0,6 × 3,5
Аксессуары		
Торцевой изолятор		D-VPR-2.5-3L
Стопор		UK-E
Перемычки	2 полюса	SBF-2-5
	3 полюса	SBF-3-5
	5 полюса	SBF-5-5
	10 полюсов	SBF-10-5
Маркировка		NUPUTUK
Тестовый щуп		IRAP-4
DIN-рейка		O2135 O2150
Наконечник-гильза с изолированным фланцем		2ART506
Двойной наконечник-гильза с изолированным фланцем		2ART5022

Трехуровневые клеммы



Назначение

- коммутация проводников сечением от 0,14 до 4 мм².

Характеристики

- цвета – серый, синий.

Особенности

- система вставных перемычек
- встроенная перемычка между уровнями (PV).

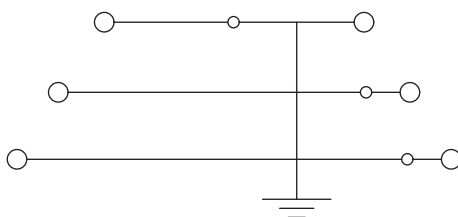
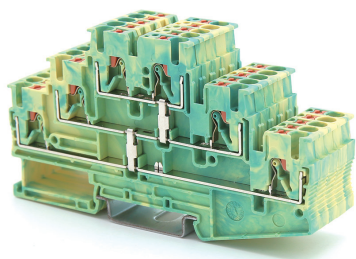
Условия монтажа

- крепление на рейку типа OMEGA.

Характеристики	Значения
Номинальное напряжение, В	500
Номинальное импульсное напряжение U _{imp} , кВ	6
Класс горючести по UL-94	V0
Температура эксплуатации, °C	от -40 до +105
Материал корпуса	полиамид
Материал токопроводящих элементов	луженая медь

Сечение номинальное, мм ²		2,5
Тип	серый	VPR-2.5-3L-PV-GY
	синий	VPR-2.5-3L-PV-BU
Габарит	В×Ш×Г, мм	58,1×103×5,2
Номинальный ток, А		24
Подключаемые провода		
Диапазон сечений, мм ²	одножильный	0,14–4
	гибкий	0,14–2,5
	гибкий с наконечником	0,14–2,5
	2 проводника одинакового сечения	0,5
Длина снятия изоляции, мм		8–10
Размер отвертки		0,6 × 3,5
Аксессуары		
Торцевой изолятор		D-VPR-2.5-3L
Стопор		UK-E
Перемычки	2 полюса	SBF-2-5
	3 полюса	SBF-3-5
	5 полюса	SBF-5-5
	10 полюсов	SBF-10-5
Маркировка		NUPUTUK
Тестовый щуп		IRAP-4
DIN-рейка		02135 02150
Наконечник-гильза с изолированным фланцем		2ART506
Двойной наконечник-гильза с изолированным фланцем		2ART5022

Трехуровневые клеммы заземления

**Назначение**

- коммутация проводников сечением от 0,14 до 4 мм².

Характеристики

- цвет – желто-зеленый.

Особенности

- система вставных перемычек.

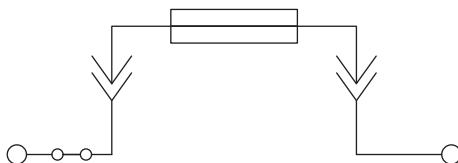
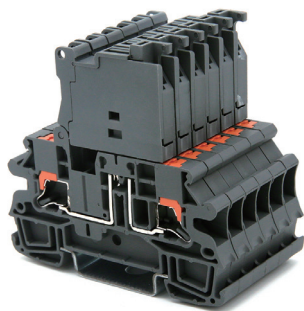
Условия монтажа

- крепление на рейку типа OMEGA.

Характеристики	Значения
Номинальное напряжение, В	500
Номинальное импульсное напряжение U _{imp} , кВ	8
Класс горючести по UL-94	VO
Температура эксплуатации, °С	от -40 до +105
Материал корпуса	полиамид
Материал токопроводящих элементов	луженая медь

Сечение номинальное, мм ²		2,5
Тип	желто-зеленый	VPR-2,5-3L-PE-YG
Габарит	В×Ш×Г, мм	58,1x103x5,2
Номинальный ток, А		-
Подключаемые провода		
Диапазон сечений, мм ²	одножильный	0,14-4
	гибкий	0,14-2,5
	гибкий с наконечником	0,14-2,5
	2 проводника одинакового сечения	0,5
	Длина снятия изоляции, мм	
Размер отвертки		0,6 × 3,5
Аксессуары		
Торцевой изолятор		D-VPR-2,5-3L
Стопор		UK-E
Перемычки	2 полюса	SBF-2-5
	3 полюса	SBF-3-5
	5 полюса	SBF-5-5
	10 полюсов	SBF-10-5
Маркировка		NUPUTUK
Тестовый щуп		IRAP-4
DIN-рейка		O2135
		O2150
Наконечник-гильза с изолированным фланцем		2ART506
Двойной наконечник-гильза с изолированным фланцем		2ART5022

Клеммы для предохранителя 5x20



Назначение

- коммутация проводников сечением от 0,2 до 6 мм².

Характеристики

- цвет – темно-серый.

Особенности

- система вставных перемычек;
- подключение проводников сбоку;
- светодиод индикации сгоревшего предохранителя (LED).

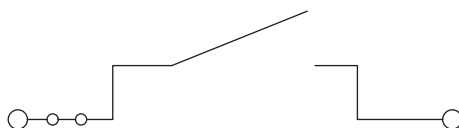
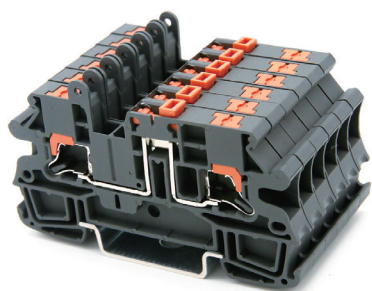
Условия монтажа

- крепление на рейку типа OMEGA.

Характеристики	Значения
Номинальное напряжение, В	500
Номинальное импульсное напряжение U _{imp} , кВ	8
Класс горючести по UL-94	VO
Температура эксплуатации, °C	от -40 до +105
Материал корпуса	полиамид
Материал токопроводящих элементов	луженая медь

Сечение номинальное, мм ²		4	4	4
Тип	темно-серый	IPR-4-HESI	IPR-4-HESILED24	IPR-4-HESILED250
Габарит	В×Ш×Г, мм	65x69x6,2	65x69x6,2	65x69x6,2
Номинальный ток, А		6,3	6,3	6,3
Номинальное напряжение, В		500	12-30	110-250
Подключаемые провода				
Диапазон сечений, мм ²	одножильный	0,2-6,0	0,2-6,0	0,2-6,0
	гибкий	0,2-4,0	0,2-4,0	0,2-4,0
	гибкий с наконечником	0,25-4,0	0,25-4,0	0,25-4,0
	2 проводника одинакового сечения	0,5-1,0	0,5-1,0	0,5-1,0
Длина снятия изоляции, мм		9	9	9
Размер отвертки		0,6 × 3,5	0,6 × 3,5	0,6 × 3,5
Аксессуары				
Торцевой изолятор		D-IPR-4-HESI	D-IPR-4-HESI	D-IPR-4-HESI
Стопор		ZBT008	ZBT008	ZBT008
Перемычки	2 полюса	SBF-2-6	SBF-2-6	SBF-2-6
	3 полюса	SBF-3-6	SBF-3-6	SBF-3-6
	4 полюса	SBF-4-6	SBF-4-6	SBF-4-6
	10 полюсов	SBF-10-6	SBF-10-6	SBF-10-6
Маркировка		NUPUTUK	NUPUTUK	NUPUTUK
Тестовый щуп				
DIN-рейка		02135	02135	02135
		02150	02150	02150
Наконечник-гильза с изолированным фланцем		2ART507NG	2ART507NG	2ART507NG
Двойной наконечник-гильза с изолированным фланцем		2ART5042YL	2ART5042YL	2ART5042YL

Клеммы с разъединителем

**Назначение**

- коммутация проводников сечением от 0,2 до 6 мм².

Характеристики

- цвет – темно-серый.

Особенности

- подключение проводников сбоку;
- 2 канала для вставных перемычек.

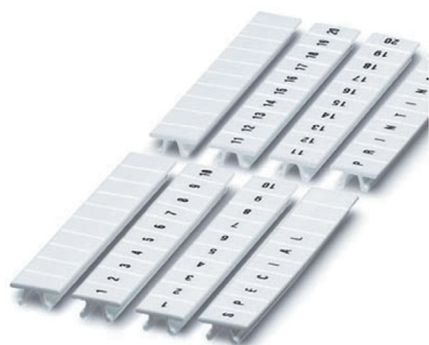
Условия монтажа

- крепление на рейку типа OMEGA.

Характеристики	Значения
Номинальное напряжение, В	500
Номинальное импульсное напряжение U _{imp} , кВ	6
Класс горючести по UL-94	VO
Температура эксплуатации, °С	от -40 до +105
Материал корпуса	полиамид
Материал токопроводящих элементов	луженая медь

Сечение номинальное, мм ²		4
Тип	темно-серый	IPR-4-MT
Габарит	В×Ш×Г, мм	42×69×6,2
Номинальный ток, А		20
Номинальное напряжение, В		500
Подключаемые провода		
Диапазон сечений, мм ²	одножильный	0,2-6,0
	гибкий	0,2-4,0
	гибкий с наконечником	0,25-4,0
	2 проводника одинакового сечения	0,5-1,0
Длина снятия изоляции, мм		9
Размер отвертки		0,6 × 3,5
Аксессуары		
Торцевой изолятор		D-IPR-4-HESI
Стопор		ZBT008
Перемычки	2 полюса	SBF-2-6
	3 полюса	SBF-3-6
	4 полюса	SBF-4-6
	10 полюсов	SBF-10-6
Маркировка		NUPUTUK
Тестовый щуп		IRAP-4
DIN-рейка		02135
		02150
Наконечник-гильза с изолированным фланцем		2ART507NG
Двойной наконечник-гильза с изолированным фланцем		2ART5042YL

Аксессуары



Назначение

- маркировка клемм на ДИН рейку ДКС.

Характеристики

- цвет – белый.

Особенности

- горизонтальная и вертикальная печать;
- форма поставки: полоски по 10 маркеров;
- упаковка – 100 полос;
- быстрый монтаж на клеммный ряд.

Значение	Размер, мм	Вертикальная печать	Горизонтальная печать
пустая	10 x 5	NUPUTUK-5	
1-10	10 x 5	NUPUTUK-5-1-10V	NUPUTUK-5-1-10H
11-20	10 x 5	NUPUTUK-5-11-20V	NUPUTUK-5-11-20H
21-30	10 x 5	NUPUTUK-5-21-30V	NUPUTUK-5-21-30H
31-40	10 x 5	NUPUTUK-5-31-40V	NUPUTUK-5-31-40H
41-50	10 x 5	NUPUTUK-5-41-50V	NUPUTUK-5-41-50H
51-60	10 x 5	NUPUTUK-5-51-60V	NUPUTUK-5-51-60H
61-70	10 x 5	NUPUTUK-5-61-70V	NUPUTUK-5-61-70H
71-80	10 x 5	NUPUTUK-5-71-80V	NUPUTUK-5-71-80H
81-90	10 x 5	NUPUTUK-5-81-90V	NUPUTUK-5-81-90H
91-100	10 x 5	NUPUTUK-5-91-100V	NUPUTUK-5-91-100H
пустая	10 x 6	NUPUTUK-6	
1-10	10 x 6	NUPUTUK-6-1-10V	NUPUTUK-6-1-10H
11-20	10 x 6	NUPUTUK-6-11-20V	NUPUTUK-6-11-20H
21-30	10 x 6	NUPUTUK-6-21-30V	NUPUTUK-6-21-30H
31-40	10 x 6	NUPUTUK-6-31-40V	NUPUTUK-6-31-40H
41-50	10 x 6	NUPUTUK-6-41-50V	NUPUTUK-6-41-50H
51-60	10 x 6	NUPUTUK-6-51-60V	NUPUTUK-6-51-60H
61-70	10 x 6	NUPUTUK-6-61-70V	NUPUTUK-6-61-70H
71-80	10 x 6	NUPUTUK-6-71-80V	NUPUTUK-6-71-80H
81-90	10 x 6	NUPUTUK-6-81-90V	NUPUTUK-6-81-90H
91-100	10 x 6	NUPUTUK-6-91-100V	NUPUTUK-6-91-100H
пустая	10 x 8	NUPUTUK-8	
1-10	10 x 8	NUPUTUK-8-1-10V	NUPUTUK-8-1-10H
11-20	10 x 8	NUPUTUK-8-11-20V	NUPUTUK-8-11-20H
21-30	10 x 8	NUPUTUK-8-21-30V	NUPUTUK-8-21-30H
31-40	10 x 8	NUPUTUK-8-31-40V	NUPUTUK-8-31-40H
41-50	10 x 8	NUPUTUK-8-41-50V	NUPUTUK-8-41-50H
51-60	10 x 8	NUPUTUK-8-51-60V	NUPUTUK-8-51-60H
61-70	10 x 8	NUPUTUK-8-61-70V	NUPUTUK-8-61-70H
71-80	10 x 8	NUPUTUK-8-71-80V	NUPUTUK-8-71-80H
81-90	10 x 8	NUPUTUK-8-81-90V	NUPUTUK-8-81-90H
91-100	10 x 8	NUPUTUK-8-91-100V	NUPUTUK-8-91-100H