

Свинцово-кислотные аккумуляторы DELTA серии GX изготовлены по технологии GEL. В качестве электролита используется загущенная серная кислота в виде геля, что обеспечивает устойчивость аккумуляторов DELTA GX к глубоким разрядам и высокую температурную стабильность.

Аккумуляторы DELTA серии GX предназначены для работы как в буферном, так и в циклическом режимах.

Габариты

Длина, мм	522
Ширина, мм	238
Высота, мм	218
Полная высота, мм	240
Вес, кг	65



Конструкция батареи

Компонент	Полож. пластина	Отриц. пластина	Контейнер	Крышка	Клапан	Клеммы	Сепаратор	Электролит
Материал	Диоксид свинца	Свинец	ABS	ABS	Каучук	Медь	Стекловолокно	Гель

Технические характеристики

Номинальное напряжение	12 В
Число элементов	6
Срок службы	10 лет
Номинальная емкость (20°C)	
20 часовой разряд (10.25 А, 10.8 В)	205 Ач
10 часовой разряд (20 А, 10.8 В)	200 Ач
5 часовой разряд (36 А, 10.5 В)	180 Ач
1 часовой разряд (131 А, 9.6 В)	131 Ач
Внутреннее сопротивление полностью заряженной батареи (20°C)	3.6 мОм
Саморазряд	3% емкости в месяц при 20°C

Рабочий диапазон температур

Разряд	-20~60°C
Заряд	-10~60°C
Хранение	-20~60°C
Макс.разрядный ток (20°C)	1000 А (5с)
Циклический режим (14.4 - 14.7 В)	
Макс.зарядный ток	60 А
Температурная компенсация	-30 мВ/°C
Буферный режим (13.5-13.8 В)	
Температурная компенсация	-20 мВ/°C
Ток короткого замыкания	3300 А

Особенности

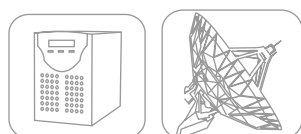
- Продолжительный срок службы;
- Устойчивость к глубоким разрядам;
- Температурная стабильность характеристик;
- Исключены утечки кислоты, гарантируется безопасная эксплуатация с другим оборудованием;
- Отсутствует газовыделение, достаточно естественной вентиляции;
- Нет необходимости в контроле уровня и доливе воды;
- Корпус выполнен из негорючего пластика ABS.

Разряд постоянным током, А при 25°C

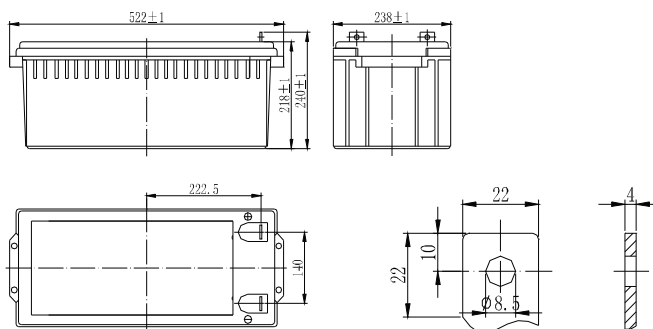
А/эл-т	5 мин	10 мин	15 мин	30 мин	1 ч	3 ч	5 ч	10 ч	20 ч
1.60 В	507	405	332	223	131	53.9	40.2	20.4	10.55
1.65 В	481	386	317	214	126	52.1	38.7	20.3	10.50
1.70 В	453	366	301	205	122	50.3	37.5	20.2	10.45
1.75 В	427	346	287	195	116	48.6	36.0	20.1	10.40
1.80 В	399	324	270	184	110	46.2	34.3	20.0	10.25

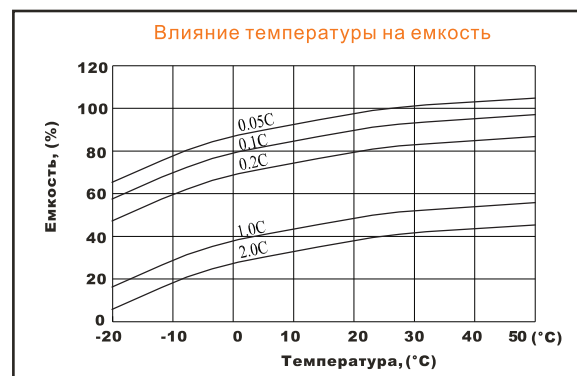
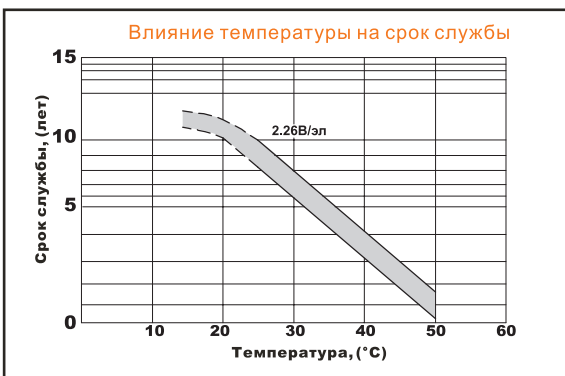
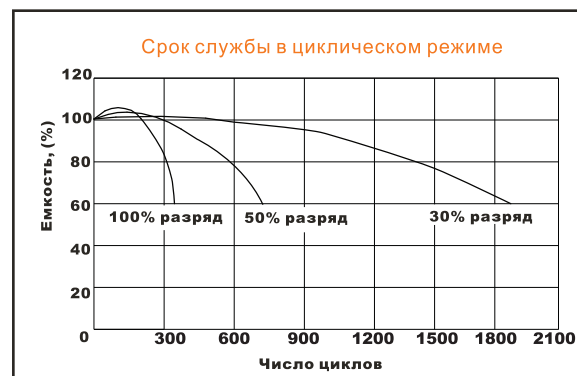
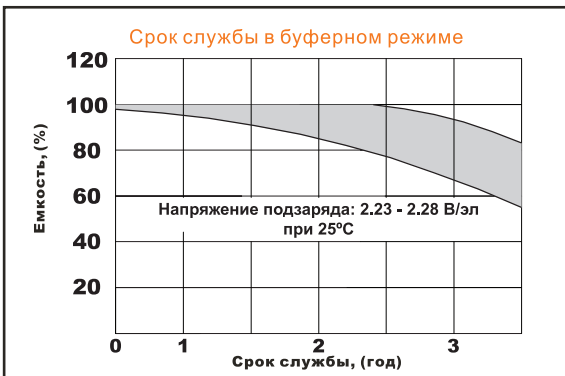
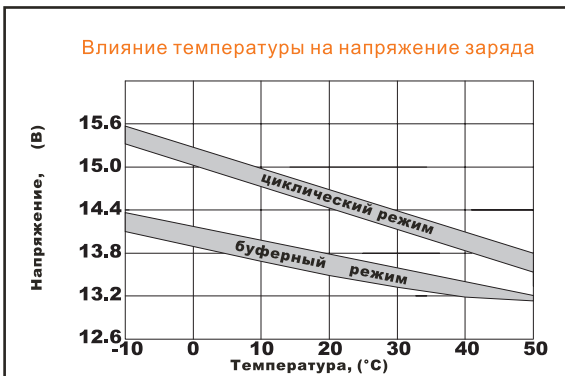
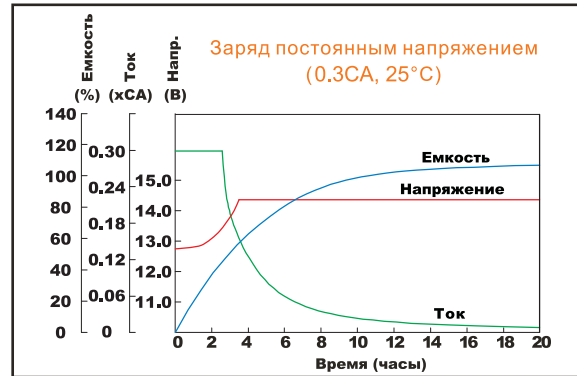
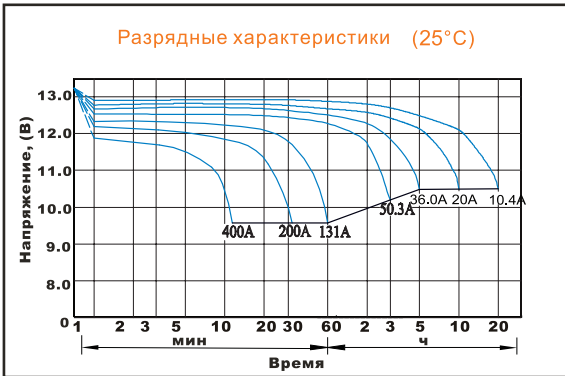
Разряд постоянной мощностью, Вт при 25°C

Вт/эл-т	5 мин	10 мин	15 мин	30 мин	45 мин	1 ч	2 ч	3 ч	5 ч
1.60 В	865	708	575	398	300	239	133	97.9	71.0
1.65 В	831	684	558	388	293	234	131	96.1	70.9
1.70 В	797	659	539	377	286	229	128	94.3	69.8
1.75 В	762	633	521	364	276	222	125	92.6	68.8
1.80 В	725	605	498	350	267	215	120	89.4	67.7



Применяются в системах связи и телекоммуникаций, в источниках бесперебойного питания, а также в системах солнечной и ветроэнергетики.





Официальным представителем торговой марки DELTA является Группа компаний «Энергон».

Офисы компании «Энергон»:

Москва
+7 (495) 785 73 87
sales@energon.ru

Санкт-Петербург
+7 (812) 643 26 00
sales@spb.energon.ru

Новосибирск
+7 (383) 221 18 48
sales@nsk.energon.ru

Екатеринбург
+7 (343) 214 77 44
sales@ekb.energon.ru



Владивосток
+7 (423) 279 06 77
vladivostok@energon.ru

Самара
+7 (846) 202 28 77
+7 (846) 202 28 99
sales@smr.energon.ru

Пермь
+7 (342) 257 03 94
sales@prm.energon.ru

Ростов-на-Дону
+7 (863) 273 20 85,
+7 (863) 273 20 81
sales@rnd.energon.ru