

АКСЕССУАРЫ ДЛЯ МАГИСТРАЛЬНОГО КАБЕЛЬ-КАНАЛА СЕРИИ ЭЛЕКОР

Краткое руководство по эксплуатации

1 Основные сведения об изделии

1.1 Аксессуары для магистрального кабель-канала серии ЭЛЕКОР (далее – аксессуары) товарного знака IEK делятся на шесть видов и предназначены для:

- соединения двух кабель-каналов одинакового типоразмера под углом 90° в одной плоскости (поворот на 90 гр. КМП);
- Т-образного соединения трех кабель-каналов одинакового типоразмера в одной плоскости (угол Т-образный КМТ);
- соединения двух кабель-каналов одинакового типоразмера на внутреннем углу 90° (внутренний угол КМВ);
- соединения двух кабель-каналов одинакового типоразмера на внешнем углу 90° (внешний угол КМН);
- продольного соединения двух кабель-каналов одинакового типоразмера в одной плоскости (соединитель КМС);
- закрытия торца кабель-канала (заглушка кабельной трассы КМЗ).

1.2 Аксессуары соответствуют требованиям безопасности по ГОСТ ЕН 50085-1, по требованиям пожарной безопасности соответствуют ГОСТ Р 53313 и Федеральному закону № 123-ФЗ «Технический регламент о требованиях пожарной безопасности».

1.3 Аксессуары выпускаются по ТУ 27.33.14-004-83135016-2017.

2 Технические данные

2.1 Основные технические характеристики аксессуаров приведены в таблице 1.

2.2 Габаритные размеры аксессуаров приведены на рисунках 1–6 и в таблицах 2–7.

Таблица 1

Наименование показателя	Значение
Диапазон рабочих температур и температур монтажа	от минус 15 до плюс 60 °С
Вид климатического исполнения по ГОСТ 15150	УХЛ4
Относительная влажность воздуха	75 % при 15 °С (допускается 100 % при 25 °С)
Окружающая среда	неагрессивная, слабо- и среднеагрессивная
Стойкость к ультрафиолету	нет
Цвет	RAL 9010, RAL 1001, RAL 8024
Ремонтопригодность	нет
Срок службы, лет	25

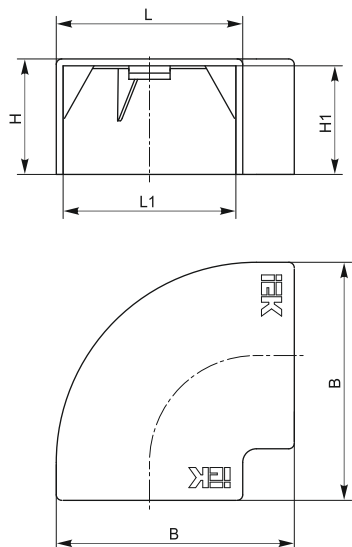


Рисунок 1 – Поворот на 90° КМП

Таблица 2 – Поворот на 90° КМП

Наименование показателя	Значение для типоразмера														
	12x12	15x10	16x16	20x10	25x16	25x25	40x16	40x25	40x40	60x40	60x60	80x40	80x60	100x40	100x60
L, мм	14	17	18	22	27		42,5			63		83,5		103,5	
L1, мм	12	15	16	20	25		40			60		80		100	
H, мм	13	11	17	11	17	26	17,2	26,2	41,2	41,5	61,5	41,8	61,8	41,8	61,8
H1, мм	12	10	16	10	16	25	16	25	40	40	60	40	60	40	60
B, мм	21,6	24,6	25,6	29,6	34,6		53			80,7		100,5		120,5	

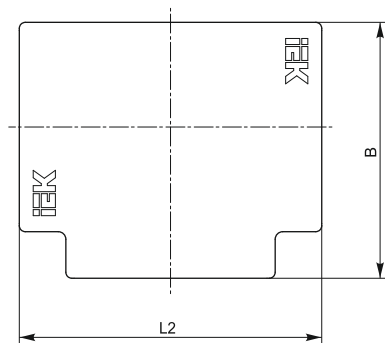
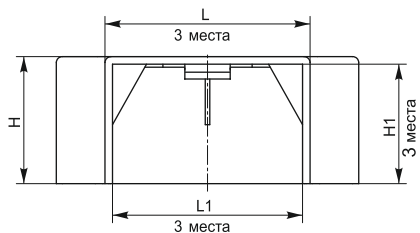


Рисунок 2 – Угол Т-образный КМТ

Таблица 3 – Угол Т-образный КМТ

Наименование показателя	Значение для типоразмера														
	12x12	15x10	16x16	20x10	25x16	25x25	40x16	40x25	40x40	60x40	60x60	80x40	80x60	100x40	100x60
L, мм	14	17	18	22	27		42,5			63		83,5		103,5	
L1, мм	12	15	16	20	25		40			60		80		100	
L2, мм	26	29	31	35	40		60			90		111		131	
H, мм	13	11	17	11	17	26	17,2	26,2	41,2	41,5	61,5	41,8	61,8	41,8	61,8
H1, мм	12	10	16	10	16	25	16	25	40	40	60	40	60	40	60
B, мм	20	23	24,5	28,5	33,5		51,5			76,5		97,5		117,5	

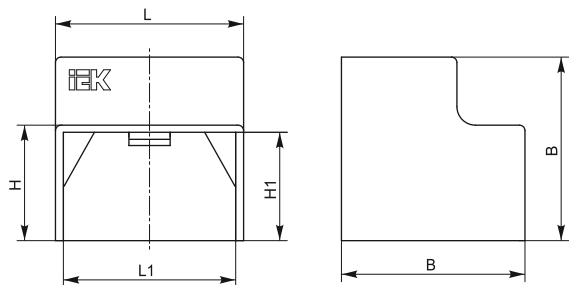


Рисунок 3 – Внутренний угол КМВ

Таблица 4 – Внутренний угол КМВ

Наименование показателя	Значение для типоразмера														
	12x12	15x10	16x16	20x10	25x16	25x25	40x16	40x25	40x40	60x40	60x60	80x40	80x60	100x40	100x60
L, мм	14	17	18	22	27		42,5			63		83,5		103,5	
L1, мм	12	15	16	20	25		40			60		80		100	
H, мм	13	11	17	11	17	26	17,2	26,2	41,2	41,5	61,5	41,8	61,8	41,8	61,8
H1, мм	12	10	16	10	16	25	16	25	40	40	60	40	60	40	60
B, мм	26,5	20	26	20	26,5	38,5	29,5	38,5	56	58	80	58	78	58	78

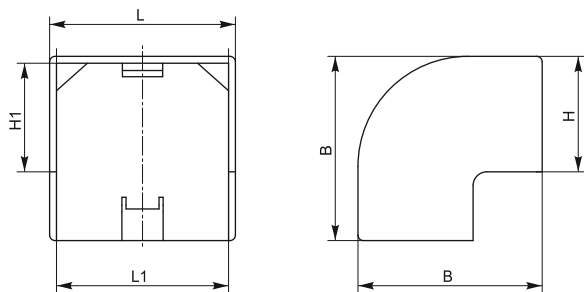


Рисунок 4 – Внешний угол КМН

Таблица 5 – Внешний угол КМН

Наименование показателя	Значение для типоразмера														
	12x12	15x10	16x16	20x10	25x16	25x25	40x16	40x25	40x40	60x40	60x60	80x40	80x60	100x40	100x60
L, мм	14	17	18	22	27		42,5			63		83,5		103,5	
L1, мм	12	15	16	20	25		40			60		80		100	
H, мм	13	11	17	11	17	26	17,2	26,2	41,2	41,5	61,5	41,8	61,8	41,8	61,8
H1, мм	12	10	16	10	16	25	16	25	40	40	60	40	60	40	60
B, мм	23	21	27	21	27	36	31	40	58	60	80	60	80	60	80

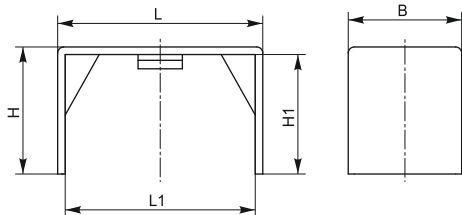


Рисунок 5 – Соединитель КМС

Таблица 6 – Соединитель КМС

Наименование показателя	Значение для типоразмера														
	12x12	15x10	16x16	20x10	25x16	25x25	40x16	40x25	40x40	60x40	60x60	80x40	80x60	100x40	100x60
L, мм	14	17	18	22	27		42,5			63		83,5		103,5	
L1, мм	12	15	16	20	25		40			60		80		100	
H, мм	13	11	17	11	17	26	17,2	26,2	41,2	41,5	61,5	41,8	61,8	41,8	61,8
H1, мм	12	10	16	10	16	25	16	25	40	40	60	40	60	40	60
B, мм	15						22			27		30			

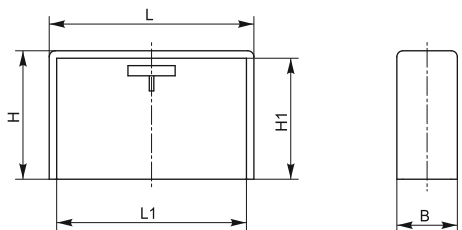


Рисунок 6 – Заглушка кабельной трассы КМЗ

Таблица 7 – Заглушка кабельной трассы КМЗ

Параметр	Типоразмер														
	12x12	15x10	16x16	20x10	25x16	25x25	40x16	40x25	40x40	60x40	60x60	80x40	80x60	100x40	100x60
L, мм	14	17	18	22	27		42,5			63		83,5		103,5	
L1, мм	12	15	16	20	25		40			60		80		100	
H, мм	13	11	17	11	17	26	17,2	26,2	41,2	41,5	61,5	41,8	61,8	41,8	61,8
H1, мм	12	10	16	10	16	25	16	25	40	40	60	40	60	40	60
B, мм	8					12				15		12		20	

3 Комплектность

3.1 В комплект поставки входит аксессуар одного вида и типоразмера в количестве четырёх штук.

4 Меры безопасности

4.1 В процессе эксплуатации аксессуары не выделяют токсичных веществ.

4.2 Все работы по монтажу, эксплуатации и техническому обслуживанию аксессуаров должны производиться специально обученным персоналом с соблюдением требований нормативно-технической документации в области электротехники.

4.3 При монтаже и эксплуатации аксессуаров необходимо соблюдать требования безопасности и охраны труда при проведении строительных и электромонтажных работ.

4.4 При разрушении аксессуара его следует заменить на аналогичный.

4.5 По истечении срока службы аксессуар подлежит утилизации.

5 Техническое обслуживание

5.1 Техническое обслуживание аксессуаров включает в себя проверку целостности корпуса аксессуара и надёжность его закрепления на кабель-каналах.

6 Условия транспортирования, хранения и утилизации

6.1 Транспортирование должно производиться в упаковке изготовителя в закрытом транспорте в соответствии с правилами, действующими на конкретном виде транспорта, при температуре окружающего воздуха от минус 25 до плюс 60 °С.

6.2 Условия транспортирования в части воздействия механических факторов при транспортировании – Ж по ГОСТ 23216.

6.3 Аксессуары должны храниться при температуре окружающего воздуха от минус 25 до плюс 60 °С и относительной влажности 75 % при температуре плюс 15 °С. Допускается относительная влажность до 100 % при температуре плюс 25 °С.

6.4 В процессе транспортирования и хранения аксессуары не должны подвергаться воздействиям механических нагрузок, ударов, воды и прямого солнечного света.

6.5 При транспортировании и хранении изделия в упаковке должны быть уложены на деревянные поддоны или на сухие и ровные поверхности. Попадание под штабель посторонних предметов, воды и горюче-смазочных материалов не допускается.

6.6 Утилизацию аксессуаров необходимо производить в соответствии с требованиями законодательных актов о вторичной переработке изделий, изготовленных из пластмасс.

7 Гарантии изготовителя

7.1 Гарантийный срок эксплуатации аксессуаров – 2 года со дня ввода в эксплуатацию при соблюдении потребителем условий эксплуатации, хранения и транспортирования.

7.2 В период гарантийных обязательств и при возникновении претензий обращаться к продавцу или в организации:

Российская Федерация ООО «ИЭК ХОЛДИНГ»

142100, Московская область, г. Подольск,
проспект Ленина, дом 107/49, офис 457
Тел./факс: +7 (495) 542-22-27
info@iek.ru
www.iek.ru

МОНГОЛИЯ

«ИЭК Монголия» КОО

Улан-Батор, 20-й участок Баянголского района,
Западная зона промышленного района 16100,
Московская улица, 9
Тел.: +976 7015-28-28
Факс: +976 7016-28-28
info@iek.mn
www.iek.mn

Страны Азии

Республика Казахстан ТОО «ТД ИЭК. КАЗ»

040916, Алматинская область, Карасайский район,
с. Иргели, мкр. Акжол 71А
Тел.: +7 (727) 237-92-49, 237-92-50
infokz@iek.ru
www.iek.kz

Страны Евросоюза

Латвийская Республика ООО «ИЭК Балтия»

LV-1005, г. Рига, ул. Ранкас, 11
Тел.: +371 2934-60-30
iek-baltija@inbox.lv
www.iek.ru

Республика Молдова «ИЭК ТРЭЙД»

О.О.О. MD-2044, город Кишинев,
ул. Мария Дрэган, 21.
Тел.: +373 (22) 479-065, 479-066
Факс: +373 (22) 479-067
info@iek.md; infomd@md.iek.ru
www.iek.md

УКРАИНА

ООО «ТОРГОВЫЙ ДОМ УКРЭЛЕКТРОКОМПЛЕКТ»

08132, Киевская область,
Киево-Святошинский район,
г. Вишневое, ул. Киевская, 6В
Тел.: +38 (044) 536-99-00
info@iek.com.ua
www.iek.ua

Республика Беларусь ООО «ИЭК ХОЛДИНГ»

(Представительство в Республике Беларусь)
220025, г. Минск, ул. Шафарнянская, д. 11, пом. 62
Тел.: + 375 (17) 286-36-29
iek.by@iek.ru
www.iek.ru