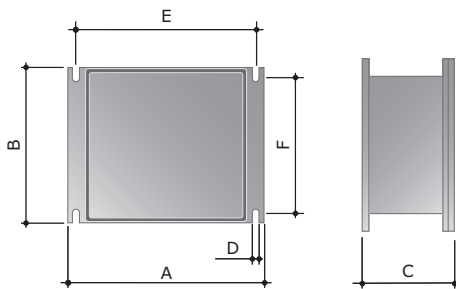
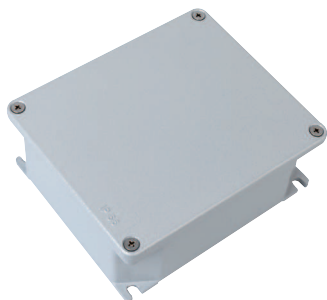


Коробка ответвительная алюминиевая, окрашенная



Назначение:

- соединение и протяжка проводов и кабелей, установка активного и пассивного оборудования.

Условия монтажа:

- внутри помещений и на открытом воздухе.

Характеристики:

- материал – алюминиевый сплав;
- степень защиты – IP67/IP66;
- цвет – серый RAL 9006;
- температура монтажа – от -25 до +70 °С.

Отличительные особенности:

- стойкость к воздействию окружающей среды;
- высокая степень пыле- и влагозащиты;
- эстетичный внешний вид.

Дополнительные аксессуары:

- DIN-рейки и монтажные платы для коробок (стр. 50–51).

Геометрические размеры, мм									Упаковка, шт.	Код
Внутренние размеры, мм			Габаритные размеры, мм			Присоединительные размеры, мм				
A	B	C	A	B	C	D	E	F		
90	90	53	100	100	59	6,0	80	86	1	65300
128	103	55	140	115	60	6,0	120	100	1	65301
154	129	58	166	142	64	7,0	144	125	1	65302
178	155	74	192	168	80	6,5	168	149	1	65303
239	202	85	253	217	93	9,0	226	196	1	65304
294	244	114	314	264	122	9,0	275	236	1	65305
392	298	144	410	315	153	9,0	367	283	1	65306

Количество муфт и их размеры к установке в боковые стены ответвительной коробки

Код/Резьба	65300		65301		65302		65303		65304		65305		65306	
	A	B	A	B	A	B	A	B	A	B	A	B	A	B
M16	2	2	3	2	3	3	4	4	5	5	6	6	9	7
M20	2	1	2	2	3	2	3	3	5	4	5	5	8	6
M25	1	1	2	2	2	2	3	3	4	4	4	4	6	5
M32	1	1	1	1	2	1	2	2	3	3	4	3	5	4
M40	/	/	/	/	/	/	2	2	2	2	3	3	4	3
M50	/	/	/	/	/	/	1	1	2	2	2	2	4	3
M63	/	/	/	/	/	/	/	/	2	1	2	2	3	2

Варианты монтажа дополнительных аксессуаров:

