

Гарантийные обязательства

- 1.Производитель обязуется в течение гарантийного срока осуществлять бесплатный ремонт изделий, указанных в паспорте.
- 2.Гарантия действительна только при наличии правильно заполненного паспорта с указанием серийного номера и модели изделия, даты продажи и фирмы-продавца. Паспорт должен иметь разборчивые печати производителя и фирмы-продавца.
- 3.Гарантия не распространяется на изделия, получившие повреждения по причине неправильной эксплуатации, пожара, несоблюдения технических норм и требований безопасности, транспортировки или хранения изделия, а также в случае, если изделие ремонтировалось или модернизировалось лицами, не прошедшими сертификацию техническим персоналом компании «НСГейт».
4. Гарантийному ремонту не подлежат изделия, на которые не предъявлен паспорт, а также изделия со следующими неисправностями: механические повреждения; повреждения, вызванные попаданием внутрь изделия посторонних предметов, жидкостей или насекомых.
5. Производитель обязан обеспечить устранение недостатков или замену изделия, в пределах гарантийного срока, в течение 30 рабочих дней с момента поступления заявки.
6. При невозможности восстановления работоспособности изделия в течение указанного срока, производитель предоставляет идентичное или аналогичное изделие для замены вышедшего из строя.
7. Один паспорт может выдаваться на партию идентичных изделий с различными серийными номерами.

Правильно заполненный паспорт дает право на гарантийное обслуживание.

В случае утери не восстанавливается.

Источники питания серии AD1240S соответствует техническим регламентам Таможенного союза ТР ТС 004/2011 «О безопасности низковольтного оборудования» и ТР ТС 020/2011 «Электромагнитная совместимость технических средств».

Регистрационный номер декларации о соответствии: ЕАЭС N RU Д-TW.HP15.B.03168/20

Гарантийный срок **36 месяцев** с даты выдачи продукта Заказчику.

Адрес производителя: ООО «НСГейт», 105187, г. Москва, ул. Щербаковская, д.53 www.nsgate.ru

Гарантийный талон

Серия : _____ Источники питания AD1240S
Модели: AD1240-12S / -24S / -48S / -48SR

Дата выдачи: _____

Серийный номер (а) (S/N) : _____

М. П. _____ Выдал : _____



Основные технические характеристики

Напряжение питания	100-240VAC/120-370VDC
Рабочая температура	-40÷+70 °С
Выходная мощность, до	240 Вт
Габаритные размеры	110x121x75мм
Вес с упаковкой, до	0.8 кг

NSGate

EAC



Промышленные источники питания ACRO серии: AD1240S

ПАСПОРТ

AD1240-12S	Выход 240W, 12V 20A , -40 ~ +70°C, монтаж на DIN-рейку, стену
AD1240-24S	Выход 240W, 24V 10A , -40 ~ +70°C, монтаж на DIN-рейку, стену
AD1240-48S	Выход 240W, 48V 5.0A , -40 ~ +70°C, монтаж на DIN-рейку, стену
AD1240-48SR	Выход 240W, 55V 4.4A , -40 ~ +70°C, монтаж на DIN-рейку, стену

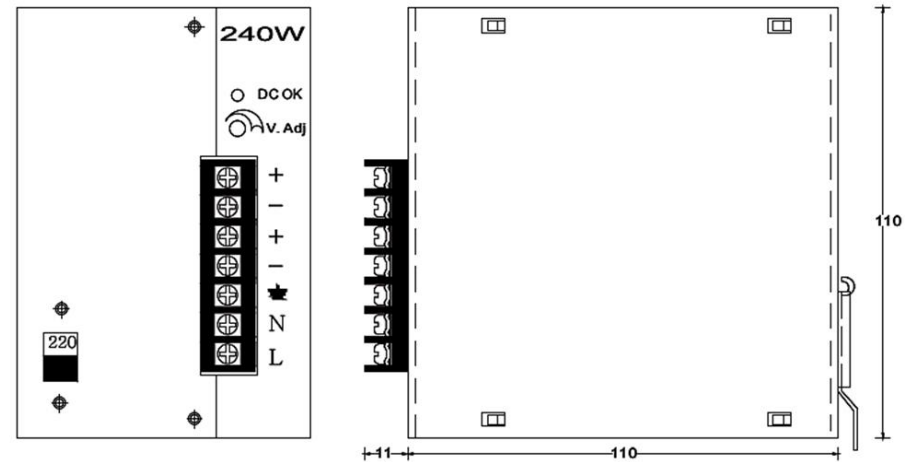
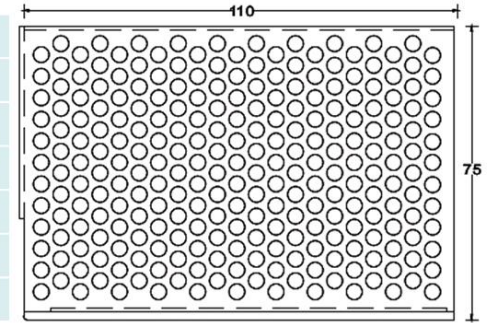
Назначение

Источники питания серии AD1240S выполнены под монтаж на стандартную 35 мм DIN рейку и монтажную поверхность с помощью скобы. Они идеально подходят для питания оборудования промышленной автоматики, систем контроля и видеонаблюдения, например, для питания промышленных коммутаторов и конвертеров серий NIS-3500, NIS-3200, NIC-3200. Источники питания имеют встроенную защиту по перенапряжению, перегрузке и короткому замыканию.

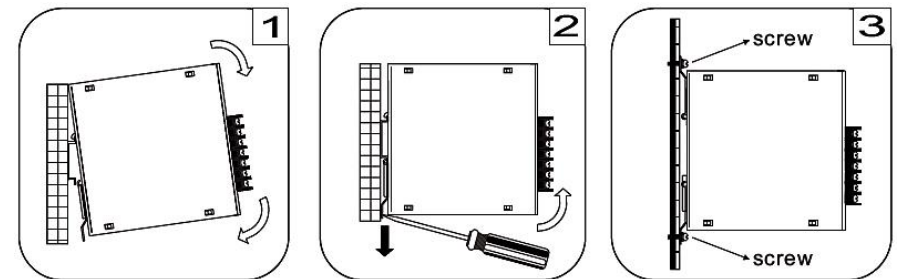


	AD1240-12S	AD1240-24S	AD1240-48S	AD1240-48SR
Выходное напряжение $U_{\text{вых}}$, V	12VDC $\pm 10\%$	24VDC $\pm 10\%$	48VDC или 55VDC $\pm 10\%$	
Выходная мощность $P_{\text{вых}}$, Вт	240 Вт			
Выходной ток $I_{\text{ном}}$, А	20А	10А	5А	4.4А
Входное напряжение $U_{\text{вх}}$, V	100 ~ 240VAC (47-63 Hz) / 120 ~ 370VDC			
Пусковой ток (Cold Start)	22А / 115VAC, 44А / 230VAC			
Время удержания $U_{\text{вых}}$	Hold-up Time (Full load @ 230 V AC) > 20 ms			
Пульсации и шум Ripple Noise	100 mV p-p	150 mV p-p	250 mV p-p	
КПД Efficiency	80 %	82 %	84 %	
Стабильность по сети	$\pm 1\%$ Line Regulation			
Стабильность по нагрузке	$\pm 1\%$ Load Regulation			
Защита по перенапряжению OVP	15 ~ 17 VDC	27 ~ 30 VDC	52 ~ 56VDC	59 ~ 62VDC
Защита по перегрузке OPP	Ограничение выходной мощности			
Защита от КЗ SCP	С самовосстановлением после устранения КЗ			
Реакция на изменение нагрузки	отклонение $U_{\text{вых}}$ до 5% с временем восстановления 2мс (Transient response)			
Стандарты по ЭМС	EN 55011 Class B, EN 55022 Class B, EN 61000-4-2,3,4,5,6,8,11 Level 3			
Стандарты по безопасности	CE EN 60950, UL 508, CSA 22.2			
Рабочая температура	-40°C ~ +70°C Снижение выходной мощности по 2,5% на каждый градус в диапазоне 50°C - 70°C			
Относительная влажность	5 ~ 95%, без образования конденсата			
Допустимая вибрация	10Hz ~ 100Hz в 3-х осях			
Наработка на отказ MTBF	> 60000 часов (7 лет)			
Способ установки	На стандартную 35-мм DIN рейку и на стену			
Материал корпуса, Размеры, Вес	Металл, 110 x 121 x 75 (H x D x W) мм, 680 г			

DC OK	Индикатор состояния
V Adj.	Подстройка $U_{\text{вых}}$
+	Клемма $U_{\text{вых}}$ "Плюс"
-	Клемма $U_{\text{вых}}$ "Минус"
	Клемма заземления
N	Клемма $U_{\text{вх}}$ "Ноль"
L	Клемма $U_{\text{вх}}$ "Фаза"



Габаритные размеры AD1240S и обозначения на передней панели



1.2. Источники питания устанавливаются на стандартную 35-мм DIN рейку. Для монтажа и демонтажа необходимо использовать отвертку. Наклоните прибор на небольшой угол и установите верхним посадочным местом крепления на DIN-рейку. Нажмите на нижнюю часть прибора так что бы защелка крепления зафиксировалась. Для демонтажа прибора необходимо оттянуть отверткой фиксирующую защелку вниз и взяв за нижнюю часть потянуть корпус вперед и вверх сняв с DIN рейки

3. Для крепления на монтажную поверхность используйте дополнительную крепежную скобу, входящую в комплект устройства.