

# ИНСТРУКЦИЯ ПО УСТАНОВКЕ QM-D4041 Нижняя установка

**QUANTUM**

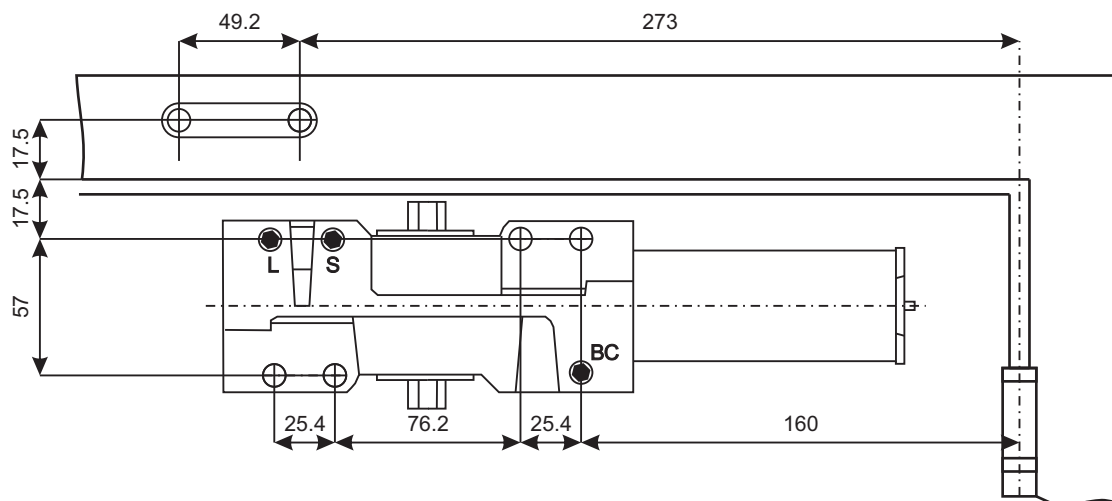


Рисунок 1.

1. Используя рисунок 1 наметьте и просверлите крепежные отверстия для тела доводчика и кронштейна рычага.
2. Регулировочным винтом "РА" на торце доводчика (рисунок 2), используя таблицу 1, отрегулируйте мощность пружины.
3. Закрепите болтом из комплекта крепежа нерегулируемую часть рычага на теле доводчика. Далее закрепите тело доводчика шурупами (или винтами) из комплекта крепежа. Закрепите регулируемую часть рычага шурупами (или винтами) из комплекта. Выберите длину регулируемого рычага таким образом, чтобы после соединения, регулируемая часть была перпендикулярна дверной коробке и зафиксируйте рычаг винтом (рисунок 3). Зафиксируйте обе части рычага винтом.
4. Отрегулируйте винтом «CLOSING» (рисунок 1) скорость закрытия.
5. Отрегулируйте винтом «LATCH» (рисунок 1) скорость доводки в диапазоне  $18^\circ - 0^\circ$  (см. раздел регулировки).
6. Данная модель доводчика оснащена винтом регулировки BACK CHECK (ветровой тормоз), который ограничивает резкое распахивание или захлопывание двери на отрезке от  $70^\circ$  до  $180^\circ$  (зависит от регулировки). При необходимости отрегулируйте степень амортизации, используя винт "BC" (рисунок 1).
7. Оденьте и закрепите декоративный кожух на теле доводчика.

Таблица 1.

Регулировка мощности		
Указано полное число оборотов (360°) "+" по часовой стрелке "- " против часовой стрелки	Ширина двери мм	
	Внутренняя дверь	Наружняя дверь
-2	---	864
0	762	962
5	914	1219
10	1067	1372
15	1219	1524

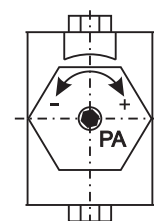


Рисунок 2.

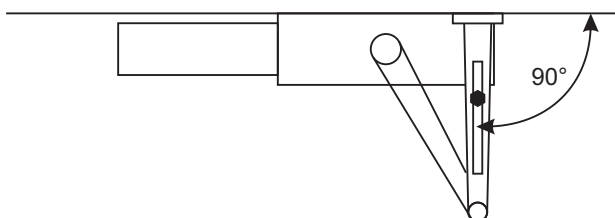


Рисунок 3

# ИНСТРУКЦИЯ ПО УСТАНОВКЕ QM-D4041 Верхняя установка

**QUANTUM**

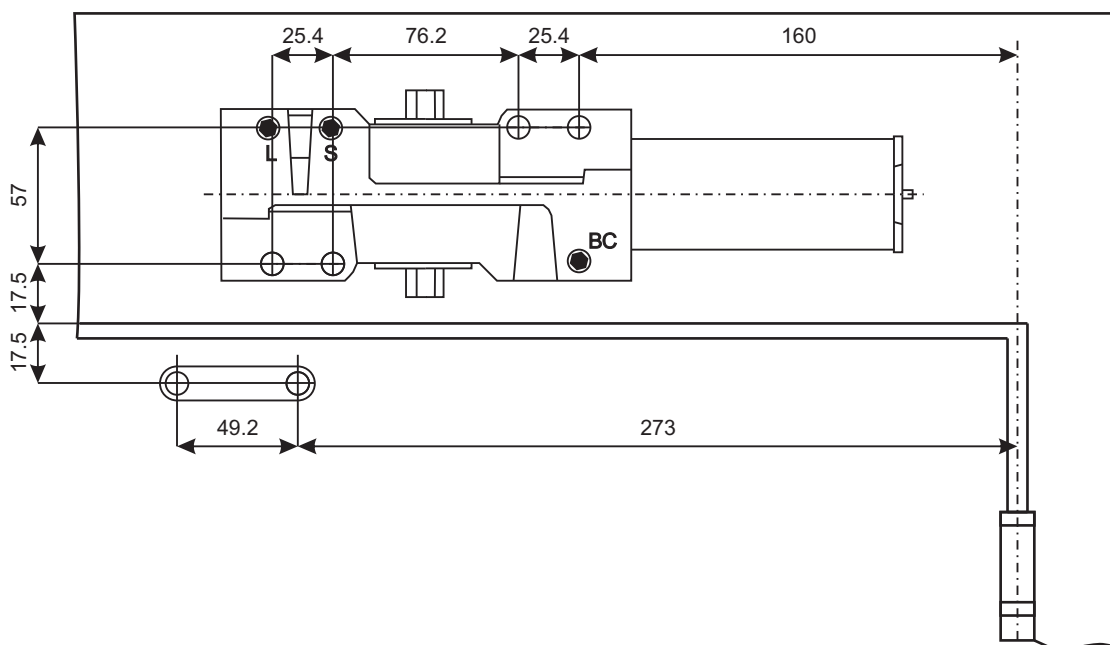


Рисунок 4

1. Используя рисунок 4 наметьте и просверлите крепежные отверстия для тела доводчика и кронштейна рычага.
2. Регулирующим винтом "РА" на торце доводчика (рисунок 5), используя таблицу 1, отрегулируйте мощность пружины.
3. Закрепите болтом из комплекта крепежа нерегулируемую часть рычага на теле доводчика. Далее закрепите тело доводчика шурупами (или винтами) из комплекта крепежа. Закрепите регулируемую часть рычага шурупами (или винтами) из комплекта. Выберите длину регулируемого рычага таким образом, чтобы после соединения, регулируемая часть была перпендикулярна дверной коробке и зафиксируйте рычаг винтом (рисунок 6). Зафиксируйте обе части рычага винтом.
4. Отрегулируйте винтом «CLOSING» (рисунок 4) скорость закрытия.
5. Отрегулируйте винтом «LATCH» (рисунок 4) скорость доводки в диапазоне  $18^{\circ} - 0^{\circ}$  (см. раздел регулировки).
6. Данная модель доводчика оснащена винтом регулировки BACK CHECK (ветровой тормоз), который ограничивает резкое распахивание или захлопывание двери на отрезке от  $70^{\circ}$  до  $180^{\circ}$  (зависит от регулировки). При необходимости отрегулируйте степень амортизации, используя винт "BC" (рисунок 4).
7. Оденьте и закрепите декоративный кожух на теле доводчика.

Таблица 1.

Регулировка мощности		
Указано полное число оборотов (360°) "+" по часовой стрелке "- " против часовой стрелки	Ширина двери мм	
	Внутренняя дверь	Наружняя дверь
-2	---	864
0	762	962
5	914	1219
10	1067	1372
15	1219	1524

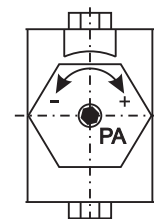


Рисунок 5

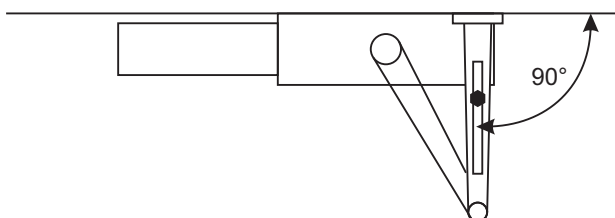


Рисунок 6

# ИНСТРУКЦИЯ ПО УСТАНОВКЕ QM-D4041

**QUANTUM**

## Параллельная установка рычага

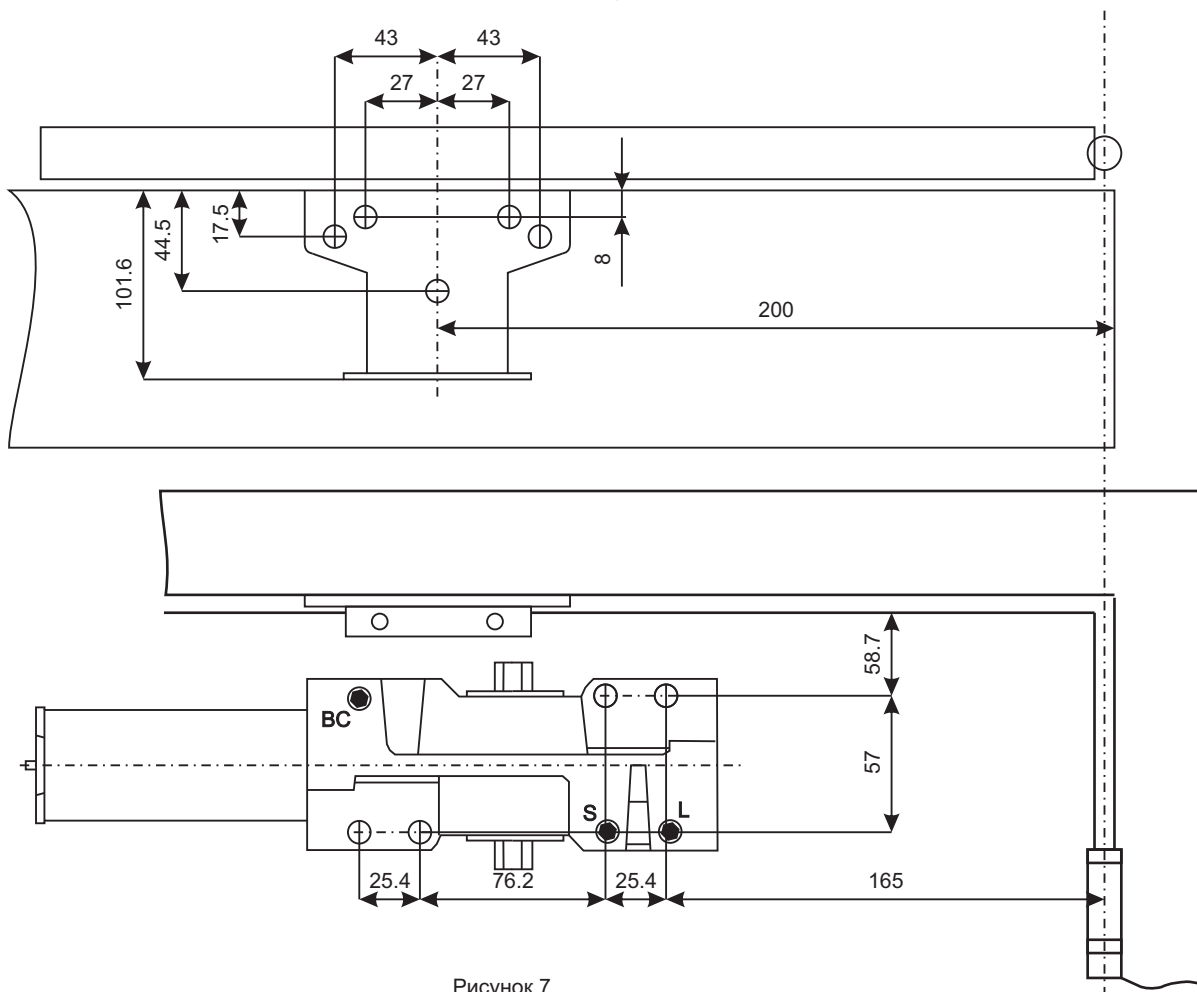


Рисунок 7

1. Используя рисунок 7 наметьте и просверлите крепежные отверстия для тела доводчика и кронштейна рычага.
2. Регулировочным винтом "РА" на торце доводчика (рисунок 5), используя таблицу 1, отрегулируйте мощность пружины.
3. Повернув ключом или другим рычагом поворотную ось доводчика примерно на 30°, установите рычаг на поворотную ось параллельно двери и закрепите его винтом. Закрепите регулируемую часть рычага на кронштейне для параллельной установки и зафиксируйте обе части рычага винтом.
4. Отрегулируйте винтом «CLOSING» (рисунок 7) скорость закрытия.
5. Отрегулируйте винтом «LATCH» (рисунок 7) скорость доводки в диапазоне 18° - 0° (см. раздел регулировки).
6. Данная модель доводчика оснащена винтом регулировки BACK CHECK (ветровой тормоз), который ограничивает резкое распахивание или захлопывание двери на отрезке от 70° до 180° (зависит от регулировки). При необходимости отрегулируйте степень амортизации, используя винт "BC" (рисунок 7).
7. Оденьте и закрепите декоративный кожух на теле доводчика.

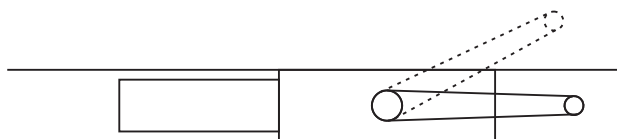


Рисунок 8