

TRASSIR Cloud TR-W2D5

Wi-Fi камера

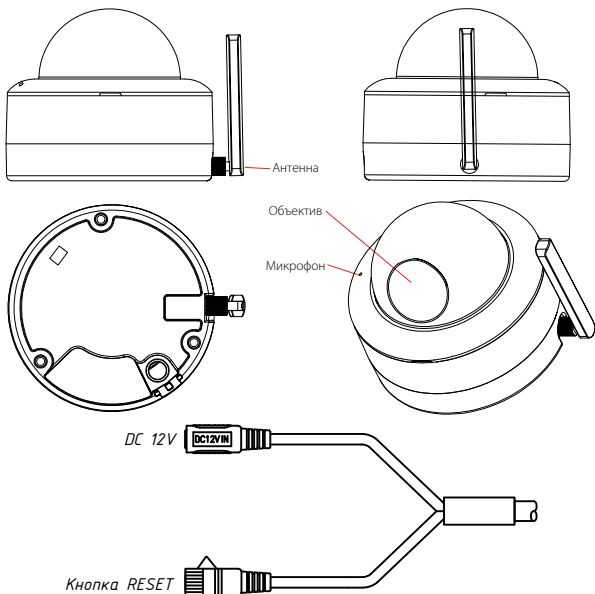


Краткое руководство пользователя








Комплектация:

- | | |
|--|-------|
| 1. IP-камера | 1 шт. |
| 2. Набор крепежа (саморезы, клейкое крепление) | 1 шт. |
| 3. Блок питания 12В DC | 1 шт. |
| 4. Антенна | 1 шт. |
| 5. Краткое руководство | 1 шт. |

Общий вид устройства:



Быстрый старт:

-  Подключите адаптер питания из комплекта, в течении минуты камера загрузится и индикатор будет быстро мигать;
-  Скачайте мобильное приложение TRASSIR Client (камеру можно добавить только с помощью него);
-  Запустите приложение, войдите под своей учетной записью, либо создайте новую*;
-  Зайдите в Настройки:
-  Добавить камеру
-  Trassir
-  Далее следуйте подсказкам в приложении.

Состояние индикатора

- Индикатор не светится – нет питания
- Индикатор мигает быстро – камера готова к настройке
- Индикатор мигает медленно – нет подключения к Wi-Fi сети 2.4ГГц
- Индикатор светит постоянно – камера успешно подключена к Wi-Fi

Учетную запись также можно создать используя сайт trassircloud.com

Аппаратный сброс настроек:

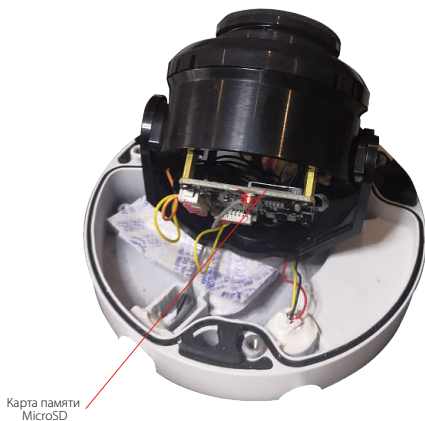
1. Подайте питание
2. Нажмите кнопку RESET и удерживайте ее в течение 10 сек
3. Отпустите кнопку, камера перезагрузится
4. Подключитесь к IP-камере

Аппаратный сброс настроек следует производить в случае если не помогает сброс настроек на значения по умолчанию

Подключение MicroSD

Установка карты памяти MicroSD

Снимите купол камеры и вставьте карту MicroSD (объемом до 128 Гб) в гнездо до щелчка.



MicroSD карта готова к записи. По умолчанию после установки MicroSD карты камера активирует функцию записи архива по детектору движения. Записанный архив с MicroSD карты можно посмотреть используя мобильное приложение TRASSIR Client*

* Условия просмотра – камера должна быть подключена в облачный сервис TRASSIR Cloud в соответствии с определенным тарифным планом (<https://trassircloud.com/#o5>)

Технические характеристики:

Модель	TR-W2D5
Матрица	1/2.9" CMOS 2Мп
Разрешение	FullHD (1920x1080)
Скорость трансляции	FullHD@25fps
Режим «День/Ночь»	Механический ИК-фильтр
Чувствительность	0.005Лк (F1.8) / 0Лк (с ИК)
ИК-подсветка	до 25 метров
Объектив	2.8 мм
WDR	Real WDR (105dB)
Стандарты сжатия	H.265 / H.264
Битрейт	8Mbps
Встроенный видеоархив	MicroSD до 128Гб*
Аудио	Микрофон
Датчик движения	Программный
Аналитика	Детектор людей Контроль области Пересечение границы
Wi-Fi	2.4 GHz
Питание	12В DC (1А)
Максимальное потребление	5.8 Вт
Размеры	Ø116.10 x 96.51 мм
Вес НЕТТО/БРУТТО	460/600 г
Рабочая температура	-40°C ... +60°C

* - карта microSD приобретается отдельно

Техническая поддержка:

- Россия: +7 495 783-72-87 (доб.2) dssl.ru/support
- Казахстан: +7 727 350-52-46 dssl.kz/tehpodderzhka-obratnaya-svyaz
- Украина: +38 044 300-00-96 trassir.ua/ua/support

Гарантия:

- Срок службы товара: 3 года
- Срок гарантии: 2 года
- Гарантийные обязательства действительны от даты продажи IP-камеры конечному потребителю и в течение всего гарантийного срока.

- При выходе из строя IP-камеры в период гарантийного срока эксплуатации вы имеете право на бесплатный ремонт за исключением не гарантийных случаев, который осуществляется в Сервисных центрах Компании DSSL.

- Гарантийные обязательства недействительны, если причиной неисправности IP-камеры является: умышленная порча; пожар, наводнение или другое стихийное бедствие; аварии в сети питания; нарушения технических требований по размещению, подключению и эксплуатации; механические повреждения.

Гарантия предоставляется при наличии заполненного гарантийного талона, либо любого документа, подтверждающего покупку (товарный чек и т.д.)

Адреса сервисных центров:

Россия г. Москва Переведеновский пер., 17к1 +7 (495) 783-72-87 доб. 1295	г. Самара Московское шоссе, д. 51, цокольный этаж +7 (846) 207-43-68
г. Воронеж Московский пр-т, д. 53, оф. 111 +7 (473) 204-51-12	г. Уфа ул. Братьев Кадомцевых, д. 8 А, оф. 225 +7 (347) 214-90-31
г. Ярославль ул. Полушкина Роща, д. 16 стр. 81, лит. В-Ю +7 (4852) 69-53-75	г. Екатеринбург Офис 1: ул. Чапаева, д. 23 +7 (343) 318-24-94 Офис 2: ул. Фурманова, д. 35 +7 (343) 257-26-43
г. Санкт-Петербург ул. Бобруйская, д. 5 +7 (812) 339-89-29	г. Иркутск ул. Нижняя Набережная, д. 12 А +7 (3952) 34-15-03, 33-58-33
г. Краснодар ул. Молодежная, д. 25 +7 (861) 203-38-68	г. Новосибирск Офис 1: ул. Ольги Жилиной, д. 33 +7 (383) 227-86-50 Офис 2: ул. Котовского, д. 3/2 +7 (383) 349-55-88
г. Ростов-на-Дону Буденновский пр-т, д. 103 А +7 (863) 303-36-84	г. Хабаровск ул. Кирпичная, д. 36 Б +7 (4212) 46-44-50, 93-13-79
г. Волгоград пр-т Жукова, д. 110, корп. 1 +7 (8442) 78-01-35	г. Владивосток ул. Семеновская, д. 7 Г +7 (423) 249-28-29
г. Ставрополь ул. Доваторцев, д. 30 Б +7 (8652) 75-11-66, 77-11-65	г. Калининград ул. Подполковника Емельянова, д. 88 +7 (4012) 72-23-21
г. Нижний Новгород ул. Премудрова, д. 31 А, оф. 21 +7 (831) 228-64-51	Украина г. Киев ул. Верховинная, д. 80 А +380 (68) 135-99-01
г. Ижевск ул. Вадима Сивкова, д. 112 +7 (3412) 50-23-02	Казахстан г. Алматы ул. Абиша Кекилбаева, 270/4 +7 (727) 350-52-46
г. Казань пр-т Ямашева, д. 36, оф. 9 +7 (843) 205-36-57	
г. Оренбург ул. Потехина, д. 40, оф. 10 +7 (3532) 59-31-00	
г. Пермь ул. Чкалова, д. 9, лит. И, оф. 211 +7 (342) 205-83-42	

ГАРАНТИЙНЫЙ ТАЛОН

Изделие IP-камера TR-W2D5

СЕРИЙНЫЙ НОМЕР

ФИРМА ПРОДАВЕЦ

ОТМЕТКИ ПРОДАВЦА

АДРЕС ФИРМЫ-ПРОДАВЦА

ТЕЛЕФОН ФИРМЫ-ПРОДАВЦА

Дата продажи «__» _____ 20__г.

ПОДПИСЬ ПРОДАВЦА

ПОДПИСЬ ПОКУПАТЕЛЯ

Товар получен в исправном состоянии, без видимых повреждений в полной комплектации, проверен в моем присутствии, претензий по качеству товара не имею. С условиями гарантийного обслуживания ознакомлен и согласен.