

Сброс пароля

Среднее время обработки запросов на сброс пароля от 30 минут до часа,
по будним дням в рабочее время (UTC+3)

Сброс пароля не влияет на архив и настройки устройства.

ВНИМАНИЕ!!!

По распоряжению генерального директора компании Hikvision, пароли устройств сбрасываются только при предоставлении фото наклейки (шильдика) устройства.

Без приложенной к письму фотографии пароли сбрасываться не будут.

Если требуется сбросить пароль на нескольких устройствах, то высылайте данные по каждому устройству в отдельном письме с уникальной темой.

Запросы на сброс пароля для нескольких устройств, объединенные в одном письме, будут обрабатываться с наименьшим приоритетом.

Для начала установите самую свежую версию ПО SADP по [ссылке](#)

Запускаем SADP от имени администратора

После открытия SADP программа просканирует вашу локальную сеть и отобразит список найденных устройств.

Затем необходимо установить флажок напротив устройства, пароль которого должен быть сброшен и нажать на ссылку «Forgot Password»

The screenshot shows the SADP application window. At the top, it displays 'Total number of online devices: 14' and buttons for 'Export' and 'Refresh'. Below this is a table of detected devices. The table has columns for ID, Device Type, Security, IPv4 Address, Port, Software Version, Device Serial No., and Start Time. Row 006 is highlighted in blue, and its checkbox is circled in red. To the right of the table is a 'Modify Network Parameters' panel with various input fields for network settings like IP Address, Port, Subnet Mask, Gateway, etc. At the bottom of this panel is a red 'Modify' button and a 'Forgot Password' link, with a red arrow pointing from the 'Modify' button to the link.

ID	Device Type	Security	IPv4 Address	Port	Software Version	Device Serial No.	Start Time
001	DS-7216HGHI-SH	Active		8000	V3.1.6build 150623	DS-7216HGH	2015-11-12 17:06:22
002	DS-2DF7286-A	Active		8000	V5.3.0build 150410	DS-2DF7286	2015-10-30 06:54:33
003	DS-2CD2142FWD-IS	Active		8000	V5.3.3build 150826	DS-2CD2142	2015-11-12 17:14:27
004	DS-N201	Active		8000	V5.3.0build 150902	DS-N201201	2015-11-12 16:07:51
005	DS-N241	Active		8000	V5.2.0build 141017	DS-N241201	2015-11-12 17:08:15
006	IDS-2CD6124FWD-IH	Active		8000	V5.2.0build 140721	IDS-2CD6124	2015-11-12 22:08:56
007	DS-2CD4024F-A	Active		8000	V5.3.0build 150719	DS-2CD4024	2015-10-29 13:54:45
008	DS-2CD4332FWD-IZH	Active		8000	V5.3.4build 150812	DS-2CD4332	2015-11-12 17:14:30
009	DS-2CD2132-I	Active		8000	V5.2.0build 141120	DS-2CD2132	2015-11-12 22:08:39
010	DS-2DE4220-AE	Active		8000	V5.3.8build 150707	DS-2DE4220	2015-11-10 17:20:33
011	DS-2CD2942F	Active		8000	V5.3.3build 150610	DS-2CD2942	2015-11-12 22:09:44
012	DS-2CD2712F-I	Active		8000	V5.2.0build 140721	DS-2CD2712	2015-11-12 17:08:06
013	DS-2CD2412F-JW	Active		8000	V5.3.3build 150929	DS-2CD2412	2015-11-12 16:09:55
014	DS-2CD2022-I	Active		8000	V5.3.3build 150929	DS-2CD2022	2015-11-12 17:08:43

Иллюстрация 1: Окно SADP после запуска

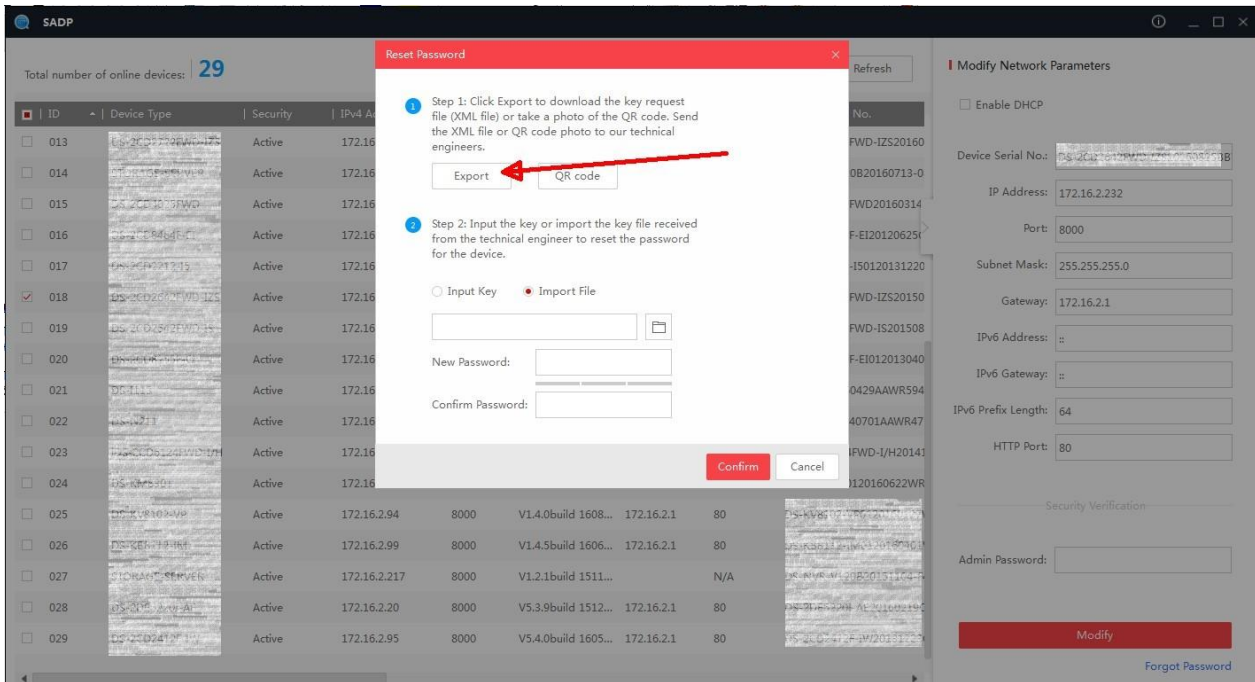
После нажатия на ссылку «Forgot Password» откроется окно, вид которого зависит от версии прошивки установленной в устройстве

Способ номер 1

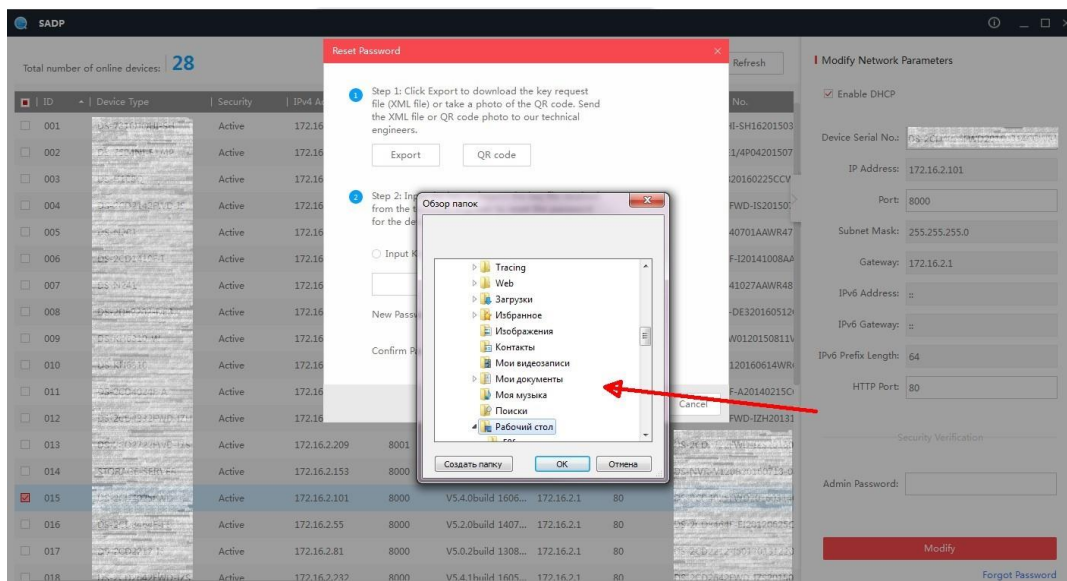
Для новых прошивок (5.3+ для камер, 3.0.10+ для регистраторов)

Необходимо экспортировать .XML файл (для каждого устройства свой файл)

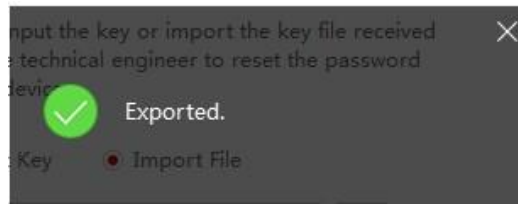
Жмем на кнопку **Export**



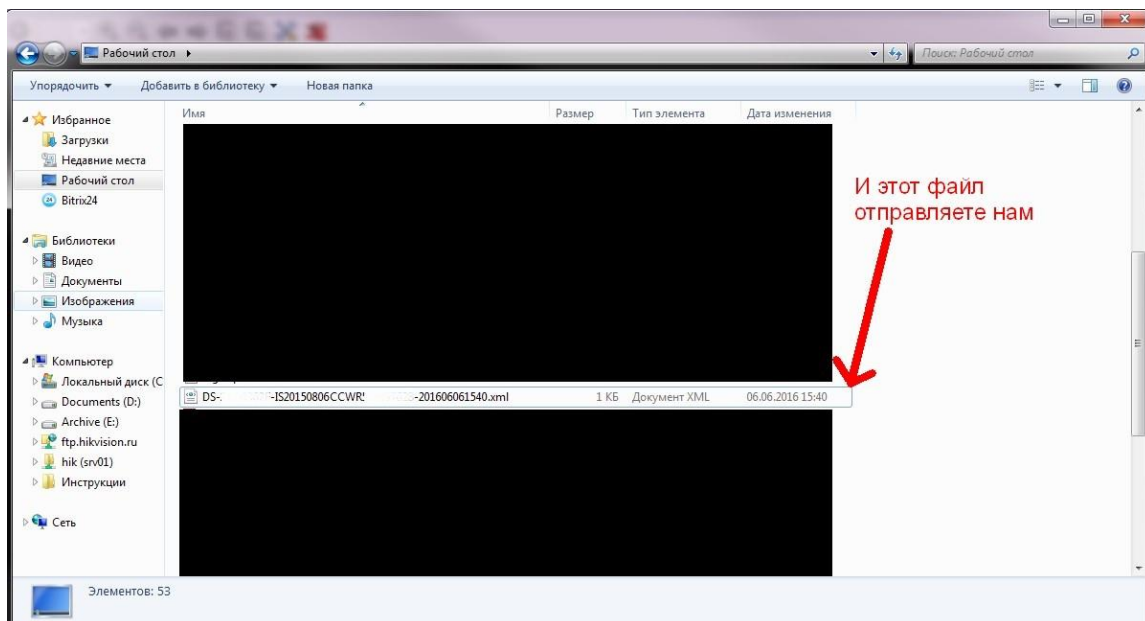
Далее выбираем каталог для экспорта файла. На иллюстрации ниже в качестве примера указан Рабочий стол



При успешном экспорте



В указанной директории появится файл с расширением .XML и названием в виде полного серийного номера устройства.



Этот файл вы отправляете на адрес support.ru@hikvision.com с темой «Сброс пароля»
Если требуется сброс на нескольких устройствах, то просьба отправлять данные для сброса по каждому устройству в отдельном письме и с уникальной темой.

ВНИМАНИЕ

НЕ ПЕРЕЗАГРУЖАЙТЕ УСТРОЙСТВО ПОСЛЕ ОТПРАВКИ ДАННЫХ
Файл-сброса и код сброса действуют только в течение двух суток

В ответ придет письмо с файлом имеющим расширение .XML, данный файл необходимо подставить в данном окне. После чего вы придумываете новый пароль и подтверждаете его. Обращаем внимание, что на актуальных версиях устройств пароль не может содержать имя учетной записи. Следовательно слова admin в пароле быть не должно.

Reset Password

1 Step 1: Click Export to download the key request file (XML file) or take a photo of the QR code. Send the XML file or QR code photo to our technical engineers.

Export QR code

2 Step 2: Input the key or import the key file received from the technical engineer to reset the password for the device.

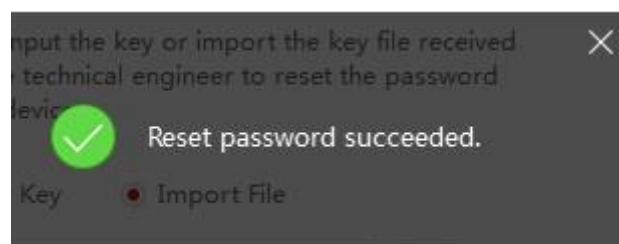
Input Key Import File

C:/Users/user/Downloads/Pass reset/20...

New Password: [password field]
Weak

Confirm Password: [password field]

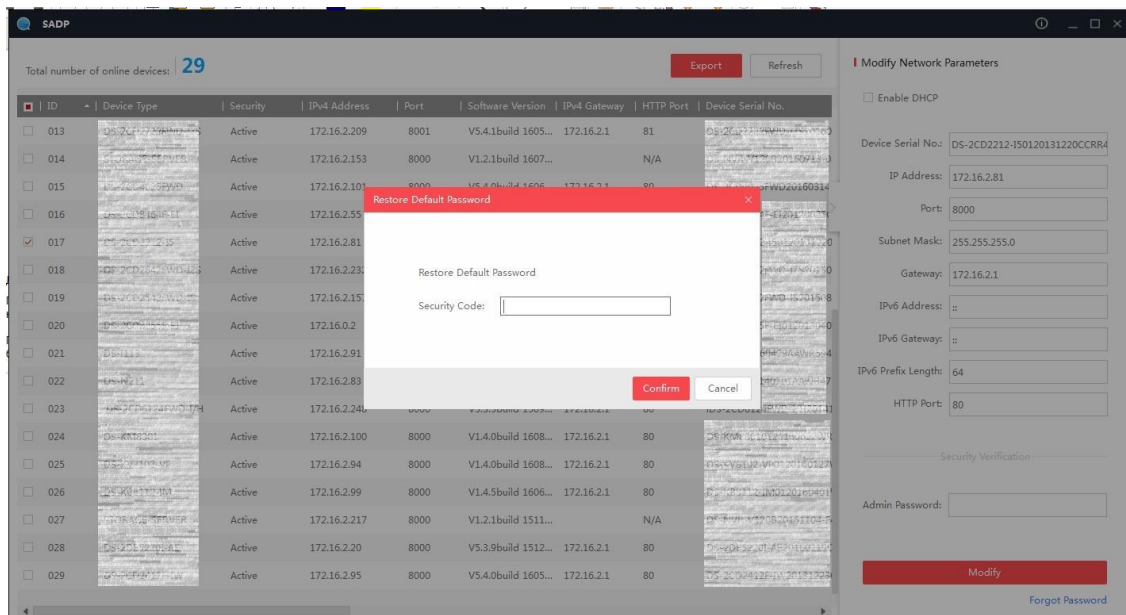
Confirm Cancel



Способ номер 2

Для старых прошивок (5.2 для камер, 3.0.10 для регистраторов и более ранних)

Если установлена старая версия прошивки, то система попросит ввести код для сброса пароля на заводской (12345) как на иллюстрации ниже.



Для получения кода, вам необходимо отправить на почту support.ru@hikvision.com файл с информацией о устройстве:

Устанавливаете флажок напротив необходимых устройств и нажимаете клавишу Export, полученный файл электронной таблицы (.XLS) отправить нам на почту с темой «Сброс пароля»



Так же вы можете отправить информацию в таком виде:

- **полный серийный номер устройства** (Например: DS-72xxABCD-XY/SN123456789ABCD123456789ABCD) (**Серийный номер с наклейки на устройстве не подойдет, только тот что указан в SADP**)
- Значение поля «Start time» (Например: 2014-05-22 1:11 PM), которое можно найти в правой части таблицы

Возможные проблемы

SADP не находит камеру

Если утилита SADP не видит устройства, то перейдите по ссылке: <http://www.winpcap.org/> Загрузите и установите сетевой сканер winpcap, после этого перезагрузите компьютер и попробуйте снова открыть SADP, после этого он должен начать корректно искать все устройства

Если Все устройства обнаруживаются нормально, но не видно только конкретную, тут либо проблемы с подключением, либо с прошивкой камеры. Рекомендуется перепрошить устройство с помощью TFTP

При экспорте xml-файла для отправки появляется окно «Get key Error»

Попробуйте:

- Принудительно перезапустить SADP от имени администратора
- Переустановить ПО;
- Отключить антивирусное ПО и фаерволлы;
- Перезагрузить устройство;
- Перезагрузить ПК

Если данные шаги не помогают, попробуйте повторить операцию на другом ПК