

ZUBR HR 12160W

HIGH RATE SERIES

Герметизированный VRLA свинцово-кислотный аккумулятор

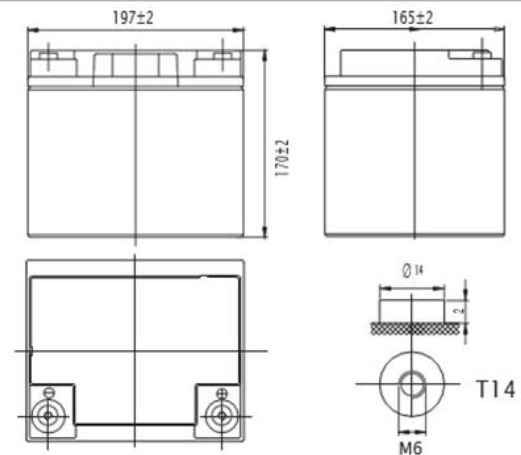
Характеристики

Номинальное напряжение	12В (6 ячеек)	
Номинальная мощность при 15 мин 1.67В/эл (25°C)	160W	
Ёмкость (25°C)	20 ч /10.5В	45Ah
	5 ч /10.5В	39.3Ah
Тип клемм	T14	
Момент	5.1±0.6N.m	
Внутреннее сопротивление (25°C)	7.0 mΩ	
Размеры	Длина	197±2мм (7.76inch)
	Ширина	165±2мм (6.50inch)
	Высота	170±2мм (6.69inch)
	Габаритная высота	170±2мм (6.69inch)
Срок службы (резерв.)	JIS при 25°C	12 лет
	Eurobat при 20°C	10-12 лет
Масса	14.30кг (31.50lbs)±3%	
Рабочая температура	25±3°C (77°F±5)	
Диапазон рабочих температур	Разряд	-15°C~50°C (5°F~122°F)
	Заряд	-10°C~50°C (14°F~122°F)
	Хранение	-20°C~50°C (-4°F~122°F)
Напряжение при буферномзаряде при 25°C	13.5В~13.8В	
Напряжение при циклическомзаряде при 25°C	14.5В~15.0В	
Температурная компенсация	Буферный заряд	-18 (mV/°C/Block)
	Циклический заряд	-30 (mV/°C/Block)
Максимальный ток заряда (А)	12.80А	
Максимальный ток разряда	400А	
Саморазряд при (25°C)	≤3%/мес	
Корпус ABS UL94-HB	V-0 по заказу	

Обзор

Аккумуляторы серии ZUBR High Rate специально разработаны для установки в системы, потребляющие высокую мощность. Благодаря высокой плотности энергии и низкому внутреннему сопротивлению серия HR является правильным выбором для установки в самые требовательные системы.

Размеры и тип клемм (мм)



Сертификаты и соответствия



Соответствует: EUROBAT, RoHS, WEEE и Reach.

Изготовлено в соответствии с IEC 60896-21/22

Конструкция

Компонент	Положительная пластина	Отрицательная пластина	Корпус	Сепаратор	Электролит	Предохранительный клапан	Клеммы
Исходный материал	Диоксид свинца	Свинец	ABS	AGM	Серная кислота	Каучук	Медь

Характеристики разряда при постоянном токе при 25°C (А/эл)

Напр/Время	10 мин	15 мин	20 мин	30 мин	45 мин	60 мин	2ч	3ч	4ч	5ч	6ч
1.60В/эл	111.38	91.57	69.08	48.88	36.10	29.40	16.40	11.80	9.50	8.26	7.07
1.67В/эл	107.10	88.79	66.26	47.37	34.90	28.70	16.30	11.70	9.42	8.19	7.01
1.70В/эл	103.99	86.00	64.94	46.46	34.30	28.30	16.20	11.60	9.38	8.16	6.98
1.75В/эл	99.60	83.11	62.72	45.35	33.40	27.70	16.00	11.60	9.32	8.10	6.93
1.80В/эл	93.93	78.72	59.39	43.63	32.20	26.80	15.60	11.20	9.04	7.86	6.72

Характеристики разряда при постоянной мощности при 25°C (Вт/эл)

Напр/Время	10 мин	15 мин	20 мин	30 мин	45 мин	60 мин	2ч	3ч	4ч	5ч	6ч
1.60В/эл	203.91	166.65	132.00	94.44	69.60	56.80	32.10	23.20	18.70	16.40	14.00
1.67В/эл	195.59	160.00	127.00	91.41	67.40	55.40	31.80	23.00	18.60	16.20	13.90
1.70В/эл	190.39	156.55	124.00	89.69	66.20	54.50	31.60	22.90	18.50	16.20	13.80
1.75В/эл	182.07	151.50	120.00	87.47	64.60	53.50	31.10	22.80	18.40	16.00	13.70
1.80В/эл	171.66	143.42	113.00	84.34	62.20	51.80	30.30	22.10	17.80	15.60	13.30

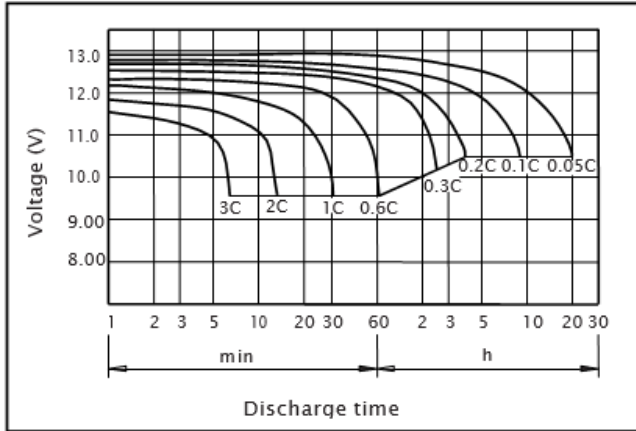
Вышеуказанные характеристики представляют собой средние значения и могут быть получены в течение трех циклов зарядки и разрядки. Перед тестированием аккумуляторы должны быть полностью заряжены. Данные в этом документе могут быть изменены без предварительного уведомления и становятся договорными только после письменного подтверждения. Пожалуйста, свяжитесь с 1AK GROUP для получения последней доступной версии.

ZUBR HR 12160W

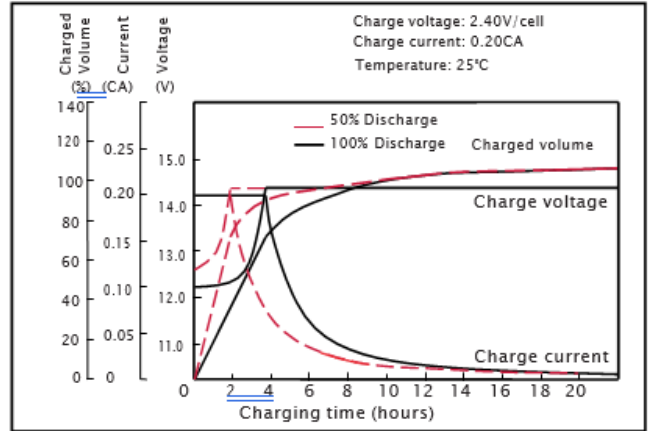
HIGH RATE SERIES

Герметизированный VRLA свинцово-кислотный аккумулятор

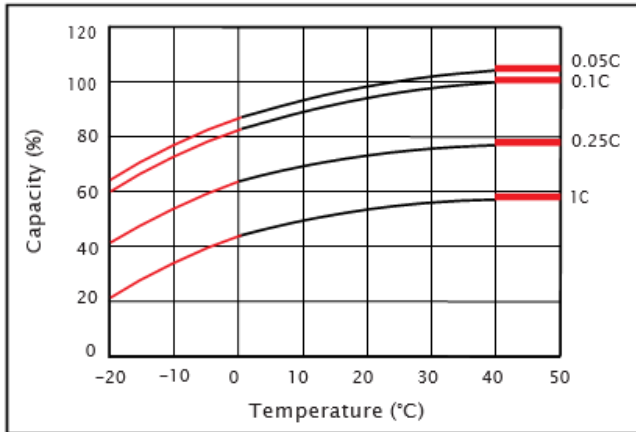
Разрядная характеристика (25°C)



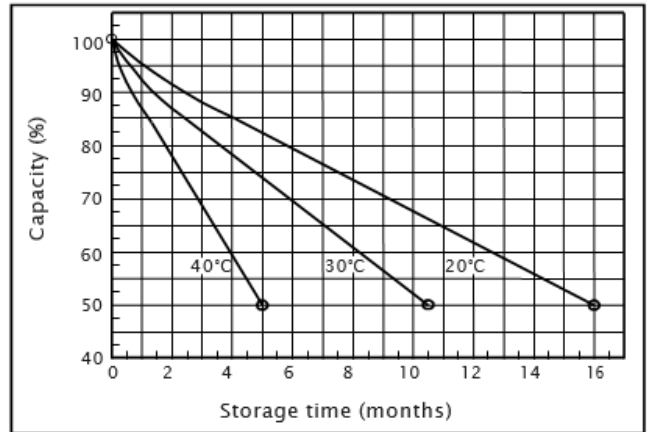
Зарядная характеристика (25°C)



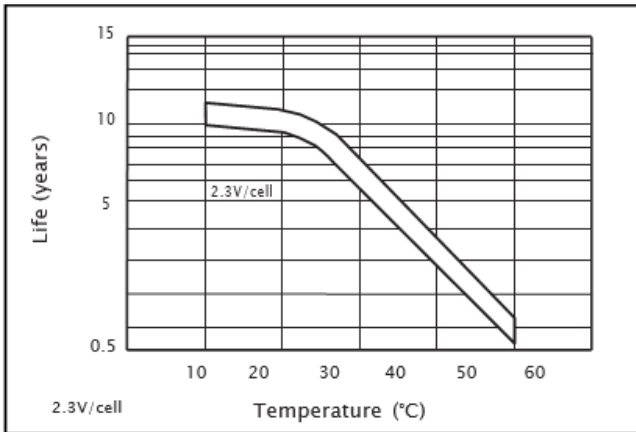
Влияние температуры на емкость



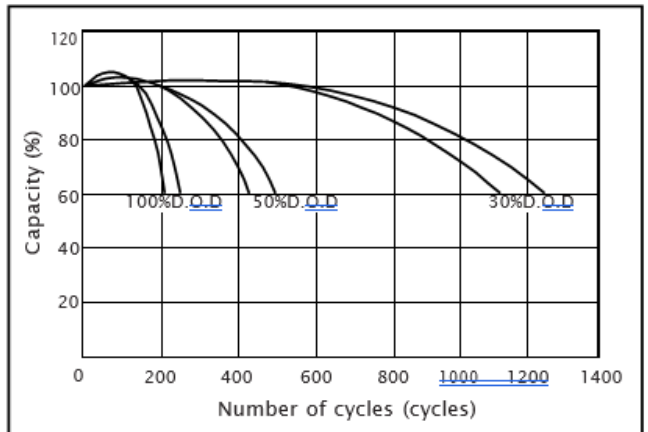
Характеристики саморазряда



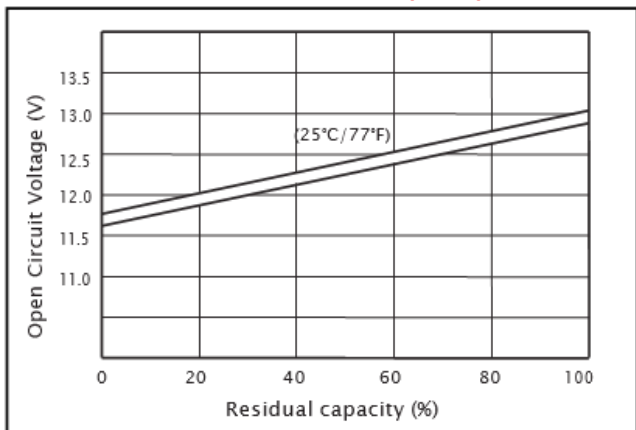
Срок службы в зависимости от температуры



Количество циклов при разряде (25°C)



Зависимость OCV от емкости (25°C)



Зарядное напряжение при температуре

