

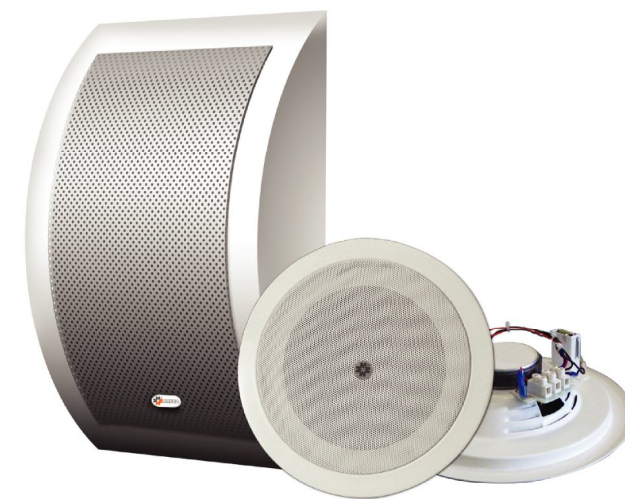
ПАСПОРТ

Оповещатели пожарные речевые

- АСР-06.1.2
- АСР-06.3.2



Сертификат соответствия № С-RU.ПБ02.В.00056
от 29.01.2010
Срок действия: по 29.01.2015



САНКТ-ПЕТЕРБУРГ

Научно-производственное предприятие "МЕТА"
199048, Россия, Санкт-Петербург,
В.О., 5-я линия, д. 68, к.3, лит. "Г"
т/ф.: (812)320-9943, 320-9944
(812)328-6179, 328-2826
e-mail: meta@lek.ru
<http://www.meta-spb.ru>

1. НАЗНАЧЕНИЕ

Оповещатели пожарные речевые (ОПР) :

блок акустический АСП-06.1.2 ФКЕС 425132.035;
блок акустический встраиваемый АСП-06.3.2 ФКЕС 425132.024;

предназначены для:

- речевого оповещения о пожаре или других чрезвычайных ситуациях;
- передачи речевой информации в системах озвучивания;
- трансляции специальных звуковых сигналов.

ОПР могут эксплуатироваться в условиях:

температура воздуха от -10° до +55°С; относительная влажность воздуха до 93% при температуре не выше 40°С; атмосферное давление 84-106 кПа.

Степень защиты ОПР, обеспечиваемая оболочкой – IP 41.

2. ТЕХНИЧЕСКИЕ ХАРАКТЕРИСТИКИ

№	Наименование параметра	АСП-06.1.2	АСП-06.3.2
1	Максимальная электрическая мощность, Вт	6	6
2	Входная электрическая мощность, Вт	6/3/1,5	6/3/1,5
3*	Номинальное входное напряжение, В	100 или 30	100 или 30
4	Уровень характеристической чувствительности, дБ, не менее	89	89
5	Диапазон воспроизводимых частот, Гц, не уже	160-12500	110-12500
6	Габариты, мм, не более	212x307x89	Ø206x68
7	Масса, кг, не более	1,5	1,5

Примечание:

* По заказу потребителя входное напряжение может быть установлено равным 120 В.

3. КОМПЛЕКТНОСТЬ

1. Оповещатель пожарный речевой (ТУ 4371-002-31945214-2000) - 1 шт.
2. Паспорт (ФКЕС 425132.035ПС) - 1 шт. на партию
3. Упаковка - 1 компл.

4. ПОДГОТОВКА К РАБОТЕ

4.1. После распаковки, проверьте комплектность и произведите внешний осмотр корпуса ОПР. Корпус не должен иметь механических повреждений.

4.2. Установите ОПР на рабочее место.

Установочное отверстие для АСП-06.3.2 – Ø 188 мм.

4.3. Подключите ОПР к звуковой сети согласно маркировке мощности на этикетке .

Внимание! Не допускается подключение ОПР к звуковой сети, находящейся под напряжением.

При установке в одном помещении двух и более ОПР соблюдайте полярность их подключения.

4.4. Подайте сигнал и убедитесь в исправности ОПР прослушиванием его звучания.

5. ВОЗМОЖНЫЕ НЕИСПРАВНОСТИ И СПОСОБЫ ИХ УСТРАНЕНИЯ

ОПР ремонтируется только изготовителем.

При обнаружении неисправностей (отсутствие сигнала, дребезжание) обращайтесь к изготовителю по указанному ниже адресу.

6. ПРАВИЛА ХРАНЕНИЯ И ТРАНСПОРТИРОВАНИЯ

6.1. ОПР в упакованном виде должны храниться в сухих, закрытых, проветриваемых помещениях при температуре от +5 до +40 °С и относительной влажности воздуха до 80% при отсутствии в воздухе паров кислот, щелочей и других агрессивных примесей.

6.2. ОПР в упакованном виде могут перевозиться любым видом транспорта, при авиатранспортировании – в герметизированных отапливаемых отсеках самолетов.

6.3. При перевозке должны быть приняты меры, предохраняющие от повреждений: осторожная погрузка, защита от атмосферных осадков и т.п.

7. ГАРАНТИЙНЫЕ ОБЯЗАТЕЛЬСТВА

7.1. Изготовитель гарантирует соответствие ОПР требованиям технических условий ТУ 4371-002-31945214-2000 при соблюдении потребителем условий эксплуатации, транспортирования и хранения.

7.2. Гарантийный срок хранения 2 года со дня приемки ОТК.

7.3. Гарантийный срок эксплуатации 2 года со дня продажи потребителю.

7.4. Срок службы 10 лет.

8. СВИДЕТЕЛЬСТВО О ПРИЕМКЕ

Оповещатели пожарные речевые АСП _____ количестве _____ шт., соответствуют техническим условиям ТУ 4371-002-31945214-2000 и признаны годными для эксплуатации.

ОПР включены на напряжение _____ В.

Дата выпуска « ____ » _____ 201 г.

Штамп ОТК

Гарантийное обслуживание осуществляет НПП «МЕТА» по адресу:

г. Санкт-Петербург, В.О., 5 линия, д. 68, к. 3, лит. «Г»

Тел. (812) 320-99-43, 320-99-44

www.meta-spb.ru

meta@meta-spb.com