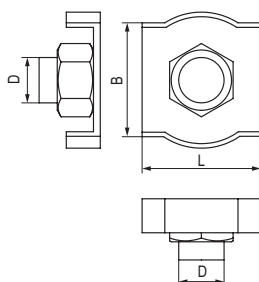


## Зажим для троса Simplex

**Назначение**

- позволяет удлинять стальной трос, делать на концах петли и проушины;
- используется при проведении общестроительных, монтажных и такелажных работ.

**Характеристики**

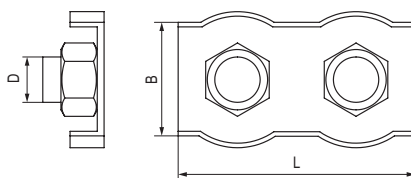
- исп. 1 – сталь, оцинкованная по методу Сендзимира.

**Особенности**

- простота и высокая скорость монтажа;
- возможность многократного демонтажа конструкции.

Толщина троса, мм	L, мм	B, мм	Код, исп. 1
2	15	11,5	CM622002
3	18	14,5	CM622003
4	20	16,5	CM622004
5	24	20,0	CM622005
6	29	24,5	CM622006

## Зажим для троса Duplex

**Назначение**

- позволяет производить удлинение и соединение тросов, делать на концах петли и проушины;
- используется при проведении общестроительных, монтажных и такелажных работ.

**Характеристики**

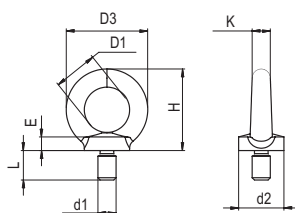
- исп. 1 – сталь, оцинкованная по методу Сендзимира.

**Особенности**

- простота и высокая скорость монтажа;
- возможность многократного демонтажа конструкции;
- двойной зажим Duplex гораздо прочнее одинарного зажима Simplex при сращивании сростов.

Толщина троса, мм	L, мм	B, мм	Код, исп. 1
2	38	7,5	CM623002
3	38	10	CM623003
4	47	12	CM623004
5	51	14	CM623005
6	63	17	CM623006

## Рым-болт DIN 580

**Назначение**

- применяется для крепления канатов и тросов к грузам, а также для подвеса и закрепления конструкций.

**Характеристики**

- исп. 1 – сталь, оцинкованная по методу Сендзимира.

Ø резьбы	H, мм	d1, мм	Нагрузка, кг	Код, исп. 1
M6	31	16	80	CM610061
M8	36	20	140	CM610062
M10	45	25	230	CM610063
M12	53	30	340	CM610064
M16	62	35	700	CM610065