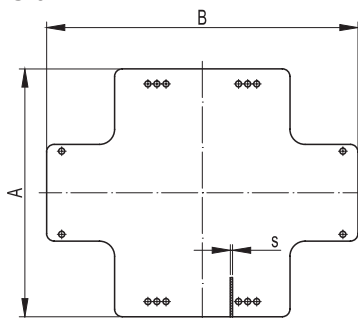


Пластины монтажные из оцинкованной стали

Назначение:

- монтаж оборудования внутри ответвительных коробок.

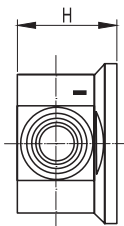
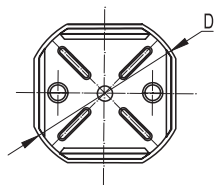
Характеристики:

- материал – оцинкованная сталь.

Для коробок с размерами, мм	Габаритный размер (АxВxS), мм	Упаковка, шт.	Код
190x140	161x121x1,3	10	59606
240x190	206x164x1,5	10	59607
300x220	270x198x1,5	10	59608
380x300	340x255x2	10	59609

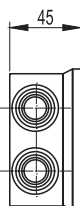
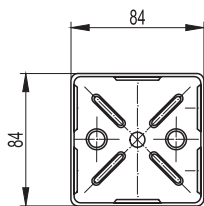
Ответвительные коробки с защелкивающейся крышкой
Отличительные особенности:

- защелкивающаяся на корпус крышка обеспечивает быстрый монтаж и сервисное обслуживание коробки, а также защищает коробку от проникновения твердых частиц диаметром до 1 мм и брызг воды;
- кабельные вводы позволяют ввести в коробку жесткие трубы, гофрированные трубы, а также кабель диаметром до 20 мм и обеспечивают степень защиты IP44;
- высокая ударная прочность;
- оптовая и розничная упаковка.

Коробки ответвительные круглые с кабельными вводами, IP44

Характеристики:

- 4 ввода для труб и кабеля с максимальным диаметром 20 мм;
- 3 защелки для фиксации крышки;
- 2 направляющие для крепления клеммных колодок на дне коробки 53500;
- 4 направляющие для крепления клеммных колодок, на дне коробки 53600;
- диаметр шурупа для крепления клеммных колодок – 2,5–3 мм.

Условный размер, мм	Габаритный размер (DxH), мм	Кол-во вводов, шт.	Макс. диаметр, мм	Оптовая упаковка		Розничная упаковка	
				кол-во, шт.	код	кол-во, шт. (пак. x шт.)	код
D65x35	D66x40	4	20	24	53500	24 (24x1)	53500R
D80x40	D88x43	4	20	20	53600	20 (20x1)	53600R

Коробка ответвительная квадратная с кабельными вводами, IP44

Характеристики:

- шесть вводов для труб и кабеля с максимальным диаметром 20 мм;
- восемь защелок для фиксации крышки;
- четыре направляющие для крепления клеммных колодок на дне коробки;
- диаметр шурупа для крепления клеммных колодок – 2,5–3 мм.

Условный размер, мм	Габаритный размер, мм	Кол-во вводов, шт.	Макс. диаметр, мм	Оптовая упаковка		Розничная упаковка	
				кол-во, шт.	код	кол-во, шт. (пак. x шт.)	код
80x80x40	84x84x45	6	20	20	53700	20 (20x1)	53700R