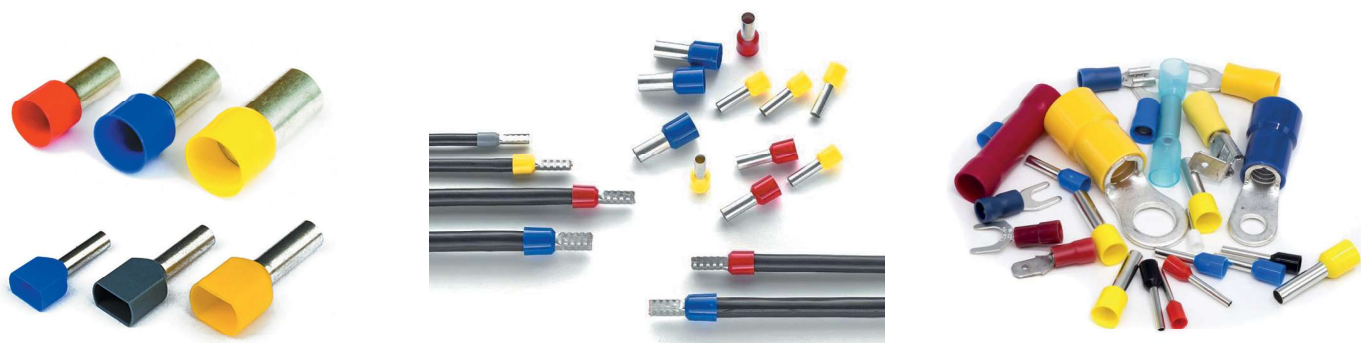


## Изолированные кабельные наконечники

### Описание

**Изолированные кабельные наконечники** – это специальные электроаксессуары, используемые для упрощения процесса подсоединения (стыковки) кабеля с медными жилами к электротехническому оборудованию. Некоторые типы разъемных наконечников используются для подключения индикаторов. Такие наконечники нашли свое применение в цепях с низким напряжением и током. Обжим всех изолированных наконечников производится непосредственно через изоляцию\* (прессы инструмента давят на трубчатую часть наконечника через изоляцию), поэтому к пластику изоляторов предъявляются высокие требования по прочности. Цвет данного вида наконечников означает диаметр сечения: красные наконечники – самого маленького сечения, синие – среднего, желтые – самого большого сечения.



### Ассортимент

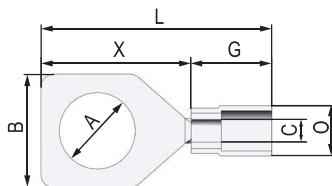
- кольцевые и вилочные – предназначены для оконцевания многопроволочных медных проводов и последующего крепежа к клеммам электрического оборудования на основе винтовой фиксации;
- штыревые и гнездовые – предназначены для оконцевания многопроволочных медных проводов с возможностью быстрого подключения/отключения;
- гильзы соединительные – предназначены для соединения встык двух медных проводов методом опрессовки;
- наконечники-гильзы – предназначены для оконцевания многопроволочных гибких проводов и последующего подключения их к контактным зажимам различного электрооборудования.

### Преимущества

- высокие показатели качества по передаче электроэнергии за счет использования исключительно высококачественного сырья для изготовления контактных частей:
  - медь марки М1/МО или латунь Л67.
- широкий ассортимент изолирующих материалов для манжет, позволяющий использовать в самых разных условиях эксплуатации:
  - полиамид 6.6;
  - ПВХ;
  - полипропилен;
  - полиэтилен (ТУТ).
- виброустойчивое (с двойной обжимной гильзой), термоусаживаемое исполнения с легким вводом жилы для применения в различных отраслях промышленности.

\* Кроме наконечников-гильз с изолированным фланцем НШВИ

## Наконечники с отверстием под винт с изолированным фланцем (НКИ)



### Назначение:

- предназначены для оконцевания кабеля и проводов с медными жилами сечением от 0,25 до 6 мм<sup>2</sup> в электрических цепях переменного и постоянного тока напряжением до 600 В.

### Характеристики

- материал контактной части – медь М1;
- материал изоляции – ПВХ;
- покрытие – лужение;
- класс горючести – VO по UL 94;
- максимальная температура эксплуатации – до +75 °С.

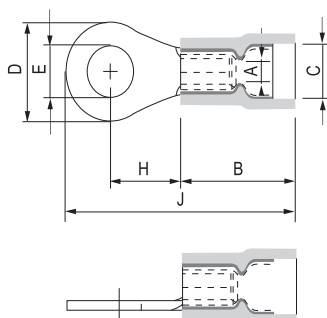
### Особенности

- форма контактной лопатки – квадратная, обеспечивающая фиксацию в местах посадки на клеммах оборудования с боковыми ограничителями;
- внутренняя поверхность контактной гильзы имеет зазубрины, позволяющие увеличить плотность контакта при обжиме.

Сечение провода, мм <sup>2</sup>	Максимальный ток, А	Метиз Ø*	Размер, мм							Цвет изоляции	Код
			A	C	O	G	L	B	X		
<b>Для проводника сечением от 0,25 до 1,5 мм<sup>2</sup></b>											
0,25–1,5	19	M2	2,4	1,8	6,0	10	18,0	5,8	8,0	красный	2A2P
0,25–1,5	19	M3,5	3,6	1,8	6,0	10	18,0	5,8	8,0	красный	2A3P
0,25–1,5	19	M4	4,2	1,8	6,0	10	19,5	6,5	9,5	красный	2A4P
0,25–1,5	19	M5	5,2	1,8	6,0	10	21,0	8,4	11,0	красный	2A5P
0,25–1,5	19	M6	6,2	1,8	6,0	10	24,0	11,0	14,0	красный	2A6P
0,25–1,5	19	M8	8,2	1,8	6,0	10	24,0	11,0	14,0	красный	2A8P
0,25–1,5	19	M10	10,2	1,8	6,0	10	27,0	13,0	17,0	красный	2A10P
<b>Для проводника сечением от 1,5 до 2,5 мм<sup>2</sup></b>											
1,5–2,5	27	M3,5	3,7	2,4	6,5	10	18,5	6,4	8,5	синий	2B3P
1,5–2,5	27	M4	4,2	2,4	6,5	10	18,5	6,4	8,5	синий	2B4P
1,5–2,5	27	M5	5,2	2,4	6,5	10	20,0	9,0	10,0	синий	2B5P
1,5–2,5	27	M6	6,2	2,4	6,5	10	21,0	9,4	11,0	синий	2B6P
1,5–2,5	27	M8	8,2	2,4	6,5	10	27,0	13,0	17,0	синий	2B8P
1,5–2,5	27	M10	10,2	2,4	6,5	10	27,0	13,0	17,0	синий	2B10P
<b>Для проводника сечением от 2,5 до 6 мм<sup>2</sup></b>											
2,5–6	48	M4	4,2	3,6	8,0	13	24,0	9,0	11,0	желтый	2C4P
2,5–6	48	M5	5,2	3,6	8,0	13	24,0	9,0	11,0	желтый	2C5P
2,5–6	48	M6	6,2	3,6	8,0	13	24,0	9,0	11,0	желтый	2C6P
2,5–6	48	M8	8,2	3,6	8,0	13	29,0	14,0	16,0	желтый	2C8P
2,5–6	48	M10	10,2	3,6	8,0	13	29,0	14,0	16,0	желтый	2C10P
2,5–6	48	M12	12,2	3,6	8,0	13	37,0	18,0	24,0	желтый	2C12P

\* Номинальный диаметр метрической резьбы метиза

## Наконечники с отверстием под винт с изолированным фланцем ПВХ, виброустойчивое исполнение (НКИ)



### Назначение:

• предназначены для оконцевания кабеля и проводов с медными жилами сечением от 0,5 до 6 мм<sup>2</sup> в электрических цепях переменного и постоянного тока напряжением до 600 В.

### Характеристики

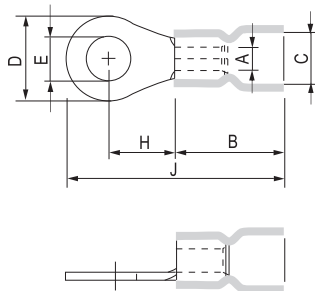
- материал контактной части – медь M1;
- материал изоляции – ПВХ;
- покрытие – лужение;
- класс горючести – VO по UL 94;
- максимальная температура эксплуатации – до +85 °С.

### Особенности:

- двойная гильза позволяет увеличить прочность контакта и повысить виброустойчивость соединения;
- внутренняя поверхность контактной гильзы имеет зазубрины, позволяющие увеличить плотность контакта при обжиме.

Сечение провода, мм <sup>2</sup>	Максимальный ток, А	Метиз Ø*	Размер, мм							Цвет изоляции	Код
			E	A	C	B	J	D	H		
<b>Для проводника сечением от 0,5 до 1,5 мм<sup>2</sup></b>											
0,5-1,5	19	M4	4,3	1,7	4,5	10	19,6	6,6	6,3	красный	2A4P-DS-PVC
0,5-1,5	19	M5	5,3	1,7	4,5	10	21,0	8,0	7,0	красный	2A5P-DS-PVC
0,5-1,5	19	M6	6,4	1,7	4,5	10	27,0	11,6	11,2	красный	2A6P-DS-PVC
<b>Для проводника сечением от 1,5 до 2,5 мм<sup>2</sup></b>											
1,5-2,5	27	M4	4,3	2,3	5,0	10	21,2	6,6	7,9	синий	2B4P-DS-PVC
1,5-2,5	27	M5	5,3	2,3	5,0	10	22,0	8,5	7,75	синий	2B5P-DS-PVC
1,5-2,5	27	M6	6,4	2,3	5,0	10	27,0	12,0	11,0	синий	2B6P-DS-PVC
<b>Для проводника сечением от 4 до 6 мм<sup>2</sup></b>											
4-6	48	M6	6,4	3,4	6,7	13	29,5	12,0	10,5	желтый	2C6P-DS-PVC
4-6	48	M8	8,4	3,4	6,7	13	34,0	15,0	13,5	желтый	2C8P-DS-PVC

## Наконечники с отверстием под винт с изолированным фланцем ПВХ, легкий ввод жилы (НКИ)



### Назначение:

- предназначены для оконцевания кабеля и проводов с медными жилами сечением от 0,5 до 6 мм<sup>2</sup> в электрических цепях переменного и постоянного тока напряжением до 600 В.

### Характеристики

- материал контактной части – медь М1;
- материал изоляции – ПВХ;
- покрытие – лужение;
- класс горючести – V0 по UL 94;
- максимальная температура эксплуатации – до +75 °С.

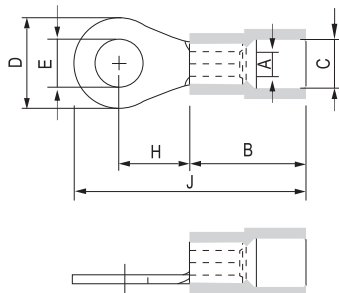
### Особенности:

- форма манжеты в виде раструба (EasyEnter) для облегчения ввода многопроволочных медных жил без риска повреждения;
- внутренняя поверхность контактной гильзы имеет зазубрины, позволяющие увеличить плотность контакта при обжиме.

Сечение провода, мм <sup>2</sup>	Максимальный ток, А	Метиз Ø*	Размер, мм							Цвет изоляции	Код
			E	A	C	B	J	D	H		
<b>Для проводника сечением от 0,5 до 1,5 мм<sup>2</sup></b>											
0,5-1,5	19	M3,5	3,7	1,7	4,2	10	17,8	5,7	4,95	красный	2A3P-EE-PVC
0,5-1,5	19	M4	4,3	1,7	4,2	10	19,6	6,6	6,3	красный	2A4P-EE-PVC
0,5-1,5	19	M5	5,3	1,7	4,2	10	21,0	8,0	7,0	красный	2A5P-EE-PVC
0,5-1,5	19	M6	6,4	1,7	4,2	10	27,0	11,6	11,2	красный	2A6P-EE-PVC
0,5-1,5	19	M8	8,4	1,7	4,2	10	27,0	11,6	11,2	красный	2A8P-EE-PVC
0,5-1,5	19	M10	10,5	1,7	4,2	10	30,7	13,6	13,9	красный	2A10P-EE-PVC
<b>Для проводника сечением от 1,5 до 2,5 мм<sup>2</sup></b>											
1,5-2,5	27	M3,5	3,7	2,3	4,7	10	19,7	6,6	6,4	синий	2B3P-EE-PVC
1,5-2,5	27	M4	4,3	2,3	4,7	10	21,2	6,6	7,9	синий	2B4P-EE-PVC
1,5-2,5	27	M5	5,3	2,3	4,7	10	22,0	8,5	7,75	синий	2B5P-EE-PVC
1,5-2,5	27	M6	6,4	2,3	4,7	10	27,0	12,0	11,0	синий	2B6P-EE-PVC
1,5-2,5	27	M8	8,4	2,3	4,7	10	27,0	12,0	11,0	синий	2B8P-EE-PVC
1,5-2,5	27	M10	10,5	2,3	4,7	10	30,7	13,6	13,9	синий	2B10P-EE-PVC
<b>Для проводника сечением от 4 до 6 мм<sup>2</sup></b>											
4-6	48	M5	5,3	3,4	6,5	13	26,6	9,5	8,85	желтый	2C5P-EE-PVC
4-6	48	M6	6,4	3,4	6,5	13	29,5	12,0	10,5	желтый	2C6P-EE-PVC
4-6	48	M8	8,4	3,4	6,5	13	34,0	15,0	13,5	желтый	2C8P-EE-PVC
4-6	48	M10	10,5	3,4	6,5	13	34,0	15,0	13,5	желтый	2C10P-EE-PVC
4-6	48	M12	13	3,4	6,5	13	38,6	19,2	16,0	желтый	2C12P-EE-PVC

\* Номинальный диаметр метрической резьбы метиза

## Наконечники с отверстием под винт с изолированным фланцем ПА, легкий ввод жилы (НКИ)



### Назначение:

- предназначены для оконцевания кабеля и проводов с медными жилами сечением от 0,5 до 25 мм<sup>2</sup> в электрических цепях переменного и постоянного тока напряжением до 600 В.

### Характеристики

- материал контактной части – медь М1;
- материал изоляции – ПА 6.6;
- покрытие – лужение;
- класс горючести – V0 по UL 94;
- максимальная температура эксплуатации – до +105 °С.

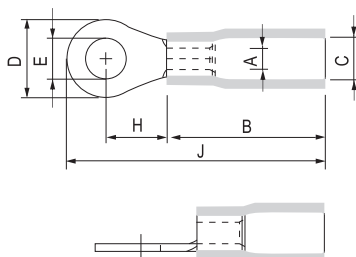
### Особенности:

- развальцованная манжета в виде раструба (EasyEnter) для облегчения ввода многопроволочных медных жил без риска повреждения;
- внутренняя поверхность контактной гильзы имеет зазубрины, позволяющие увеличить плотность контакта при обжиме.

Сечение провода, мм <sup>2</sup>	Максимальный ток, А	Метиз Ø*	Размер, мм							Цвет изоляции	Код
			E	A	C	B	J	D	H		
<b>Для проводника сечением от 0,5 до 1,5 мм<sup>2</sup></b>											
0,5-1,5	19	M3,5	3,7	1,7	4,3	11,0	18,8	5,7	4,95	красный	2A3P-EE-PA
0,5-1,5	19	M4	4,3	1,7	4,3	11,0	20,6	6,6	6,3	красный	2A4P-EE-PA
0,5-1,5	19	M5	5,3	1,7	4,3	11,0	22,0	8,0	7,0	красный	2A5P-EE-PA
0,5-1,5	19	M6	6,4	1,7	4,3	11,0	28,0	11,6	11,2	красный	2A6P-EE-PA
0,5-1,5	19	M8	8,4	1,7	4,3	11,0	28,0	11,6	11,2	красный	2A8P-EE-PA
0,5-1,5	19	M10	10,5	1,7	4,3	11,0	31,7	13,6	13,9	красный	2A10P-EE-PA
<b>Для проводника сечением от 1,5 до 2,5 мм<sup>2</sup></b>											
1,5-2,5	27	M3,5	3,7	2,3	4,8	11,0	20,7	6,6	6,4	синий	2B3P-EE-PA
1,5-2,5	27	M4	4,3	2,3	4,8	11,0	22,2	6,6	7,9	синий	2B4P-EE-PA
1,5-2,5	27	M5	5,3	2,3	4,8	11,0	23,0	8,5	7,75	синий	2B5P-EE-PA
1,5-2,5	27	M6	6,4	2,3	4,8	11,0	28,0	12,0	11,0	синий	2B6P-EE-PA
1,5-2,5	27	M8	8,4	2,3	4,8	11,0	28,0	12,0	11,0	синий	2B8P-EE-PA
1,5-2,5	27	M10	10,5	2,3	4,8	11,0	31,7	13,6	13,9	синий	2B10P-EE-PA
<b>Для проводника сечением от 4 до 6 мм<sup>2</sup></b>											
4-6	48	M4	4,3	3,4	6,7	13,0	22,5	7,2	5,9	желтый	2C4P-EE-PA
4-6	48	M5	5,3	3,4	6,7	13,0	26,6	9,5	8,85	желтый	2C5P-EE-PA
4-6	48	M6	6,4	3,4	6,7	13,0	29,5	12,0	10,5	желтый	2C6P-EE-PA
4-6	48	M8	8,4	3,4	6,7	13,0	34,0	15,0	13,5	желтый	2C8P-EE-PA
4-6	48	M10	10,5	3,4	6,7	13,0	34,0	15,0	13,5	желтый	2C10P-EE-PA
4-6	48	M12	13	3,4	6,7	13,0	38,6	19,2	16,0	желтый	2C12P-EE-PA
<b>Для проводника сечением от 6 до 10 мм<sup>2</sup></b>											
6-10	62	M6	6,4	4,5	8,0	16,0	31,3	12,0	9,3	красный	2D6P-EE-PA
6-10	62	M8	8,4	4,5	8,0	16,0	37,3	15,0	11,1	красный	2D8P-EE-PA
<b>Для проводника сечением от 10 до 16 мм<sup>2</sup></b>											
10-16	88	M6	6,4	5,4	11,0	21,5	40,8	12,0	13,3	синий	2E6P-EE-PA
10-16	88	M8	8,4	5,4	11,0	21,5	43,5	16,0	14,5	синий	2E8P-EE-PA
<b>Для проводника сечением от 16 до 25 мм<sup>2</sup></b>											
16-25	115	M8	8,4	7,7	13,0	23,5	45,2	16,5	13,5	желтый	2F8P-EE-PA
16-25	115	M10	10,5	7,7	13,0	23,5	45,2	16,5	14,5	желтый	2F10P-EE-PA

\* Номинальный диаметр метрической резьбы метиза

## Наконечники с отверстием под винт с термоусадочной манжетой ТУТ



### Назначение:

- для оконцевания кабеля и проводов с медными жилами сечением от 0,5 до 6 мм<sup>2</sup> в электрических цепях переменного и постоянного тока напряжением до 600 В.

### Характеристики

- материал контактной части – медь М1;
- материал изоляции – полиэтилен;
- покрытие – лужение;
- класс горючести – НВ по UL 94;
- максимальная температура эксплуатации – до +125 °С.

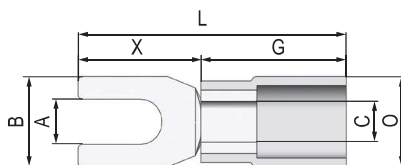
### Особенности

- термоусадочная манжета, обеспечивающая герметичность соединения.

Сечение провода, мм <sup>2</sup>	Максимальный ток, А	Метиз Ø*	Размер, мм							Цвет изоляции	Код
			E	A	C	B	J	D	H		
<b>Для проводника сечением от 0,5 до 1,5 мм<sup>2</sup></b>											
0,5-1,5	19	M3,5	3,7	1,7	4,8	19	28,8	5,7	4,95	красный	IRCL-1,5-3,5HS
0,5-1,5	19	M4	4,3	1,7	4,8	19	28,6	6,6	6,3	красный	IRCL-1,5-4HS
0,5-1,5	19	M5	5,3	1,7	4,8	19	30,0	8,0	7,0	красный	IRCL-1,5-5HS
0,5-1,5	19	M6	6,4	1,7	4,8	19	36,0	11,6	11,2	красный	IRCL-1,5-6HS
0,5-1,5	19	M8	8,4	1,7	4,8	19	36,0	11,6	11,2	красный	IRCL-1,5-8HS
0,5-1,5	19	M10	10,5	1,7	4,8	19	39,7	13,6	13,9	красный	IRCL-1,5-10HS
<b>Для проводника сечением от 1,5 до 2,5 мм<sup>2</sup></b>											
1,5-2,5	27	M3,5	3,7	2,3	5,8	19	28,7	6,6	4,2	синий	IRCL-2,5-3,5HS
1,5-2,5	27	M4	4,3	2,3	5,8	19	30,2	6,6	6,3	синий	IRCL-2,5-4HS
1,5-2,5	27	M5	5,3	2,3	5,8	19	31,0	8,5	7,5	синий	IRCL-2,5-5HS
1,5-2,5	27	M6	6,4	2,3	5,8	19	36,0	12,0	11,0	синий	IRCL-2,5-6HS
1,5-2,5	27	M8	8,4	2,3	5,8	19	36,0	12,0	11,0	синий	IRCL-2,5-8HS
1,5-2,5	27	M10	10,5	2,3	5,8	19	39,7	13,6	13,9	синий	IRCL-2,5-10HS
<b>Для проводника сечением от 4 до 6 мм<sup>2</sup></b>											
4-6	48	M5	5,3	3,4	6,8	22	35,6	9,5	8,3	желтый	IRCL-6-5HS
4-6	48	M6	6,4	3,4	6,8	22	38,5	12,0	10,5	желтый	IRCL-6-6HS
4-6	48	M8	8,4	3,4	6,8	22	43,0	15,0	13,5	желтый	IRCL-6-8HS
4-6	48	M10	10,5	3,4	6,8	22	43,0	15,0	13,5	желтый	IRCL-6-10HS
4-6	48	M12	13	3,4	6,8	22	47,6	19,2	16,0	желтый	IRCL-6-12HS

\* Номинальный диаметр метрической резьбы метиза

## Вилочные наконечники под винт с изолированным фланцем (НВИ)



### Назначение

- предназначены для оконцевания кабеля и проводов с медными жилами сечением от 0,25 до 6 мм<sup>2</sup> в электрических цепях переменного и постоянного тока напряжением до 600 В.

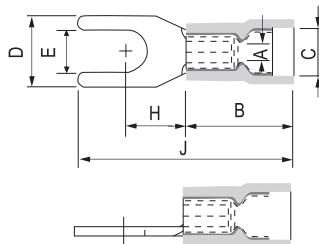
### Характеристики

- материал – электротехническая медь;
- покрытие – лужение;
- материал изоляции – ПВХ;
- класс горючести – VO по UL 94.

Сечение провода, мм <sup>2</sup>	Максимальный ток, А	Метиз Ø*	Размер, мм							Цвет изоляции	Код
			A	C	O	G	L	B	X		
<b>Для проводника сечением от 0,25 до 1,5 мм<sup>2</sup></b>											
0,25–1,5	19	M3	3,0	1,85	6,0	10,0	18	5	8,0	красный	2A13P
0,25–1,5	19	M3,5	3,5	1,85	6,0	10,0	18	6	8,0	красный	2A135P
0,25–1,5	19	M4	4,0	1,85	6,0	10,0	20	7	9,5	красный	2A14P
0,25–1,5	19	M5	5,2	1,85	6,0	10,0	20	8,5	9,5	красный	2A15P
0,25–1,5	19	M6	6,2	1,85	6,0	10,0	20	10,5	9,5	красный	2A16P
<b>Для проводника сечением от 1,5 до 2,5 мм<sup>2</sup></b>											
1,5–2,5	27	M3	3,0	2,0	6,5	10,5	20	5,5	9,0	синий	2B13P
1,5–2,5	27	M3,5	3,5	2,0	6,5	10,5	20	6,5	9,0	синий	2B135P
1,5–2,5	27	M4	4,0	2,0	6,5	10,5	20	6	9,0	синий	2B14P
1,5–2,5	27	M5	5,2	2,0	6,5	10,5	25	9	14,0	синий	2B15P
1,5–2,5	27	M6	6,2	2,0	6,5	10,5	25	10,5	14,0	синий	2B16P
1,5–2,5	27	M8	8,2	2,0	6,5	10,5	25	12	14,0	синий	2B18P
1,5–2,5	27	M10	10,0	2,0	6,5	10,5	25	13	14,0	синий	2B110P
<b>Для проводника сечением от 2,5 до 6 мм<sup>2</sup></b>											
2,5–6	48	M4	4,0	3,5	8,0	13,5	25	8	11,0	желтый	2C14P
2,5–6	48	M5	5,2	3,5	8,0	13,5	25	10,5	11,0	желтый	2C15P
2,5–6	48	M6	6,2	3,5	8,0	13,5	30	13	16,0	желтый	2C16P
2,5–6	48	M8	8,2	3,5	8,0	13,5	30	13,5	16,0	желтый	2C18P
2,5–6	48	M10	10,5	3,5	8,0	13,5	30	15,5	16,0	желтый	2C110P
2,5–6	48	M12	13,0	3,5	8,0	13,5	38	18,5	24,0	желтый	2C112P

\* Номинальный диаметр метрической резьбы метиза

## Наконечник вилочный с изолированным фланцем ПВХ, виброустойчивое исполнение (НВИ)



### Назначение:

- предназначены для оконцевания кабеля и проводов с медными жилами сечением от 0,5 до 6 мм<sup>2</sup> в электрических цепях переменного и постоянного тока напряжением до 600 В.

### Характеристики

- материал контактной части – медь М1;
- материал изоляции – ПВХ;
- покрытие – лужение;
- класс горючести – V0 по UL 94;
- максимальная температура эксплуатации – до +85 °С.

### Особенности:

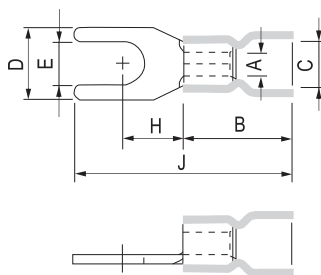
- контактная часть в форме вилки обеспечивает оперативный и легкий демонтаж соединения;
- двойная гильза позволяет увеличить прочность контакта и повысить виброустойчивость соединения;
- внутренняя поверхность контактной гильзы имеет зазубрины, позволяющие увеличить плотность контакта при обжиме.

Сечение провода, мм <sup>2</sup>	Максимальный ток, А	Метиз Ø*	Размер, мм							Цвет изоляции	Код
			E	A	C	B	J	D	H		
<b>Для проводника сечением от 0,5 до 1,5 мм<sup>2</sup></b>											
0,5-1,5	19	M3	3,2	1,7	4,5	10	21,2	5,7	6,5	красный	2A13P-DS-PVC
0,5-1,5	19	M3,5	3,7	1,7	4,5	10	21,2	5,7	6,5	красный	2A135P-DS-PVC
0,5-1,5	19	M4	4,3	1,7	4,5	10	21,2	7,2	6,5	красный	2A14P-DS-PVC
0,5-1,5	27	M5	5,3	1,7	4,5	10	21,2	8,1	6,5	красный	2A15P-DS-PVC
0,5-1,5	27	M6	6,4	1,7	4,5	10	21,2	9,5	6,5	красный	2A16P-DS-PVC
<b>Для проводника сечением от 1,5 до 2,5 мм<sup>2</sup></b>											
1,5-2,5	27	M3	3,2	2,3	5,0	10	21,2	5,7	6,5	синий	2B13P-DS-PVC
1,5-2,5	27	M3,5	3,7	2,3	5,0	10	21,2	6,0	6,5	синий	2B135P-DS-PVC
1,5-2,5	27	M4	4,3	2,3	5,0	10	21,2	7,2	6,5	синий	2B14P-DS-PVC
1,5-2,5	27	M5	5,3	2,3	5,0	10	21,2	8,1	6,5	синий	2B15P-DS-PVC
1,5-2,5	27	M6	6,4	2,3	5,0	10	21,2	9,5	6,5	синий	2B16P-DS-PVC
1,5-2,5	27	M8	8,4	2,3	5,0	10	27,0	13,5	11,5	синий	2B18P-DS-PVC
<b>Для проводника сечением от 4 до 6 мм<sup>2</sup></b>											
4-6	48	M4	4,3	3,4	6,7	13	25,5	8,3	7,0	желтый	2C14P-DS-PVC
4-6	48	M5	5,3	3,4	6,7	13	25,5	9,0	7,0	желтый	2C15P-DS-PVC
4-6	48	M6	6,4	3,4	6,7	13	25,5	9,0	7,0	желтый	2C16P-DS-PVC
4-6	48	M8	8,4	3,4	6,7	13	30,7	14,0	11,5	желтый	2C18P-DS-PVC

\* Номинальный диаметр метрической резьбы метиза



## Наконечник вилочный с изолированным фланцем ПВХ, легкий ввод жилы (НВИ)

**Назначение:**

• предназначены для оконцевания кабеля и проводов с медными жилами сечением от 0,5 до 6 мм<sup>2</sup> в электрических цепях переменного и постоянного тока напряжением до 600 В.

**Характеристики**

- материал контактной части – медь М1;
- материал изоляции – ПВХ;
- покрытие – лужение;
- класс горючести – VO по UL 94;
- максимальная температура эксплуатации – до +75 °С.

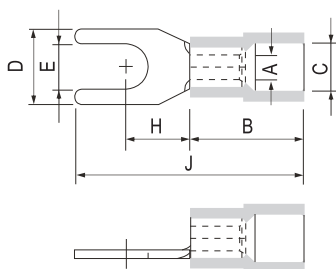
**Особенности:**

- контактная часть в форме вилки обеспечивает оперативный и легкий демонтаж соединения;
- форма манжеты в виде раструбы (EasyEnter) для облегчения ввода многопроволочных медных жил без риска повреждения;
- внутренняя поверхность контактной гильзы имеет зазубрины, позволяющие увеличить плотность контакта при обжиме.

Сечение провода, мм <sup>2</sup>	Максимальный ток, А	Метиз Ø*	Размер, мм							Цвет изоляции	Код
			E	A	C	B	J	D	H		
<b>Для проводника сечением от 0,5 до 1,5 мм<sup>2</sup></b>											
0,5-1,5	19	M3	3,2	1,7	4,2	10	21,2	5,7	6,5	красный	2A13P-EE-PVC
0,5-1,5	19	M3,5	3,7	1,7	4,2	10	21,2	5,7	6,5	красный	2A135P-EE-PVC
0,5-1,5	19	M4	4,3	1,7	4,2	10	21,2	7,2	6,5	красный	2A14P-EE-PVC
0,5-1,5	19	M5	5,3	1,7	4,2	10	21,2	8,1	6,5	красный	2A15P-EE-PVC
0,5-1,5	19	M6	6,4	1,7	4,2	10	21,2	9,5	6,5	красный	2A16P-EE-PVC
<b>Для проводника сечением от 1,5 до 2,5 мм<sup>2</sup></b>											
1,5-2,5	27	M3	3,2	2,3	4,7	10	21,2	5,7	6,5	синий	2B13P-EE-PVC
1,5-2,5	27	M3,5	3,7	2,3	4,7	10	21,2	6,0	6,5	синий	2B135P-EE-PVC
1,5-2,5	27	M4	4,3	2,3	4,7	10	21,2	7,2	6,5	синий	2B14P-EE-PVC
1,5-2,5	27	M5	5,3	2,3	4,7	10	21,2	8,1	6,5	синий	2B15P-EE-PVC
1,5-2,5	27	M6	6,4	2,3	4,7	10	21,2	9,5	6,5	синий	2B16P-EE-PVC
1,5-2,5	27	M8	8,4	2,3	4,7	10	27,0	13,5	11,5	синий	2B18P-EE-PVC
<b>Для проводника сечением от 4 до 6 мм<sup>2</sup></b>											
4-6	48	M4	4,3	3,4	6,5	13	25,5	8,3	7,0	желтый	2C14P-EE-PVC
4-6	48	M5	5,3	3,4	6,5	13	25,5	9,0	7,0	желтый	2C15P-EE-PVC
4-6	48	M6	6,4	3,4	6,5	13	25,5	9,0	7,0	желтый	2C16P-EE-PVC
4-6	48	M8	8,4	3,4	6,5	13	30,7	14,0	11,5	желтый	2C18P-EE-PVC

\* Номинальный диаметр метрической резьбы метиза

## Наконечник вилочный с изолированным фланцем ПА, легкий ввод жилы (НВИ)



### Назначение:

- предназначены для оконцевания кабеля и проводов с медными жилами сечением от 0,5 до 16 мм<sup>2</sup> в электрических цепях переменного и постоянного тока напряжением до 600 В.

### Характеристики

- материал контактной части – медь М1;
- материал изоляции – ПА 6.6;
- покрытие – лужение;
- класс горючести – V0 по UL 94;
- максимальная температура эксплуатации – до +105 °С.

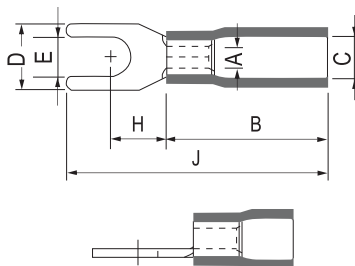
### Особенности:

- контактная часть в форме вилки обеспечивает оперативный и легкий демонтаж соединения;
- развальцованная манжета в виде раструба (EasyEnter) для облегчения ввода многопроволочных медных жил без риска повреждения;
- внутренняя поверхность контактной гильзы имеет зазубрины, позволяющие увеличить плотность контакта при обжиме.

Сечение провода, мм <sup>2</sup>	Максимальный ток, А	Метиз Ø*	Размер, мм							Цвет изоляции	Код
			E	A	C	B	J	D	H		
<b>Для проводника сечением от 0,5 до 1,5 мм<sup>2</sup></b>											
0,5-1,5	19	M3	3,2	1,7	4,3	11,0	22,2	5,7	6,5	красный	2A13P-EE-PA
0,5-1,5	19	M3,5	3,7	1,7	4,3	11,0	22,2	5,7	6,5	красный	2A135P-EE-PA
0,5-1,5	19	M4	4,3	1,7	4,3	11,0	22,2	7,2	6,5	красный	2A14P-EE-PA
0,5-1,5	19	M5	5,3	1,7	4,3	11,0	22,2	8,1	6,5	красный	2A15P-EE-PA
0,5-1,5	19	M6	6,4	1,7	4,3	11,0	22,2	9,5	6,5	красный	2A16P-EE-PA
<b>Для проводника сечением от 1,5 до 2,5 мм<sup>2</sup></b>											
1,5-2,5	27	M3	3,2	2,3	4,8	11,0	22,2	5,7	6,5	синий	2B13P-EE-PA
1,5-2,5	27	M3,5	3,7	2,3	4,8	11,0	22,2	6,0	6,5	синий	2B135P-EE-PA
1,5-2,5	27	M4	4,3	2,3	4,8	11,0	22,2	7,2	6,5	синий	2B14P-EE-PA
1,5-2,5	27	M5	5,3	2,3	4,8	11,0	22,2	8,1	6,5	синий	2B15P-EE-PA
1,5-2,5	27	M6	6,4	2,3	4,8	11,0	22,2	9,5	6,5	синий	2B16P-EE-PA
1,5-2,5	27	M8	8,4	2,3	4,8	11,0	28,0	13,5	11,5	синий	2B18P-EE-PA
<b>Для проводника сечением от 4 до 6 мм<sup>2</sup></b>											
4-6	48	M4	4,3	3,4	6,7	13,0	25,5	8,3	7,0	желтый	2C14P-EE-PA
4-6	48	M5	5,3	3,4	6,7	13,0	25,5	9,0	7,0	желтый	2C15P-EE-PA
4-6	48	M6	6,4	3,4	6,7	13,0	25,5	9,0	7,0	желтый	2C16P-EE-PA
4-6	48	M8	8,4	3,4	6,7	13,0	30,7	14,0	11,5	желтый	2C18P-EE-PA
<b>Для проводника сечением от 6 до 10 мм<sup>2</sup></b>											
6-10	62	M5	5,3	4,5	8,0	16,0	28,3	9,0	8,1	красный	2D16P-EE-PA
6-10	62	M6	6,4	4,5	8,0	16,0	31,3	12,0	9,2	красный	2D18P-EE-PA
<b>Для проводника сечением от 10 до 16 мм<sup>2</sup></b>											
10-16	88	M6	6,4	4,5	8,0	16,0	36,5	11,0	9,5	синий	2E16P-EE-PA
10-16	88	M8	8,4	4,5	8,0	16,0	39,5	13,8	10,7	синий	2E18P-EE-PA

\* Номинальный диаметр метрической резьбы метиза

## Наконечник вилочный с термоусадочной манжетой ТУТ (НВИ)

**Назначение:**

• предназначены для оконцевания кабеля и проводов с медными жилами сечением от 0,5 до 6 мм<sup>2</sup> в электрических цепях переменного и постоянного тока напряжением до 600 В.

**Характеристики**

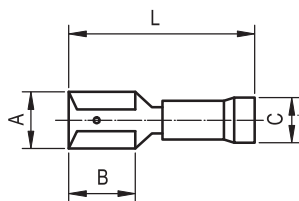
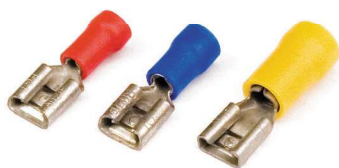
- материал контактной части – медь М1;
- материал изоляции – ПВХ;
- покрытие – лужение;
- класс горючести – VO по UL 94;
- максимальная температура эксплуатации – до +85 °С.

**Особенности:**

- контактная часть в форме вилки обеспечивает оперативный и легкий демонтаж соединения;
- термоусадочная манжета, обеспечивающая герметичность соединения;
- внутренняя поверхность контактной гильзы имеет зазубрины, позволяющие увеличить плотность контакта при обжиме.

Сечение провода, мм <sup>2</sup>	Максимальный ток, А	Метиз Ø*	Размер, мм							Цвет изоляции	Код
			E	A	C	B	J	D	H		
<b>Для проводника сечением от 0,5 до 1,5 мм<sup>2</sup></b>											
0,5-1,5	19	M3	3,2	1,7	4,8	19	30,2	5,7	6,5	красный	IFCL-1,5-3HS
0,5-1,5	19	M3,5	3,5	1,7	4,8	19	30,2	6,4	6,5	красный	IFCL-1,5-3,5HS
0,5-1,5	19	M4	4,3	1,7	4,8	19	30,2	7,2	6,5	красный	IFCL-1,5-4HS
0,5-1,5	19	M5	5,3	1,7	4,8	19	30,2	8,1	6,5	красный	IFCL-1,5-5HS
0,5-1,5	19	M6	6,4	1,7	4,8	19	30,2	9,5	6,5	красный	IFCL-1,5-6HS
<b>Для проводника сечением от 1,5 до 2,5 мм<sup>2</sup></b>											
1,5-2,5	27	M3	3,2	2,3	5,8	19	30,2	5,7	6,5	синий	IFCL-2,5-3HS
1,5-2,5	27	M3,5	3,7	2,3	5,8	19	30,2	6,0	6,5	синий	IFCL-2,5-3,5HS
1,5-2,5	27	M4	4,3	2,3	5,8	19	30,2	7,2	6,5	синий	IFCL-2,5-4HS
1,5-2,5	27	M5	5,3	2,3	5,8	19	30,2	8,1	6,5	синий	IFCL-2,5-5HS
1,5-2,5	27	M6	6,4	2,3	5,8	19	30,2	9,5	6,5	синий	IFCL-2,5-6HS
1,5-2,5	27	M8	8,4	2,3	5,8	19	36,0	13,5	11,5	синий	IFCL-2,5-8HS
<b>Для проводника сечением от 4 до 6 мм<sup>2</sup></b>											
4-6	48	M4	4,3	3,4	7,5	22	34,5	8,3	7,0	желтый	IFCL-6-4HS
4-6	48	M5	5,3	3,4	7,5	22	34,5	9,0	7,0	желтый	IFCL-6-5HS
4-6	48	M6	6,4	3,4	7,5	22	34,5	9,0	7,0	желтый	IFCL-6-6HS
4-6	48	M8	8,4	3,4	7,5	22	39,7	14,0	11,5	желтый	IFCL-6-8HS

## Плоские наконечники быстрого соединения РПИ-М (розетка "мама")



### Назначение:

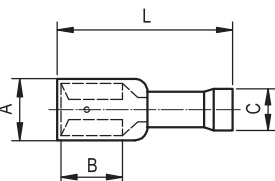
- предназначены для оконцевания кабеля и проводов с медными жилами сечением от 0,25 до 6 мм<sup>2</sup> в электрических цепях переменного и постоянного тока напряжением до 600 В.

### Характеристики

- материал – электротехническая медь;
- покрытие – лужение;
- материал изоляции – ПВХ;
- класс горючести – VO по UL 94.

Сечение провода, мм <sup>2</sup>	Максимальный ток, А	Размер, мм				Цвет изоляции	Код	Код совместимых разъемов "папа" "папа/мама"	
		A	B	C	L			"папа"	"папа/мама"
<b>Номинальный размер соединителя 2,8×0,5 мм<sup>2</sup></b>									
0,25–1,5	10	2,8×0,5	6,0	6,0	1,8	красный	2A04P	-	-
1,5–2,5	15	2,8×0,5	6,0	6,0	2,3	синий	2B04P	-	-
<b>Номинальный размер соединителя 2,8×0,8 мм<sup>2</sup></b>									
0,25–1,5	10	2,8×0,8	6,0	6,0	1,8	красный	2A00P	-	-
1,5–2,5	15	2,8×0,8	6,0	6,0	2,3	синий	2B00P	-	-
<b>Номинальный размер соединителя 4,8×0,5 мм<sup>2</sup></b>									
0,25–1,5	10	4,8×0,5	6,0	6,0	1,8	красный	2A05P	-	-
1,5–2,5	15	4,8×0,5	6,0	6,0	2,3	синий	2B05P	-	-
<b>Номинальный размер соединителя 4,8×0,8 мм<sup>2</sup></b>									
0,25–1,5	10	4,8×0,8	6,0	6,0	1,8	красный	2A01P	2A32P	-
1,5–2,5	15	4,8×0,8	6,0	6,0	2,3	синий	2B01P	2B32P	-
2,5–6	24	4,8×0,8	6,0	6,0	3,4	желтый	2C01P	-	-
<b>Номинальный размер соединителя 5,2×0,8 мм<sup>2</sup></b>									
0,25–1,5	10	5,2×0,8	7,8	7,8	1,8	красный	2A03P	-	-
1,5–2,5	15	5,2×0,8	7,8	7,8	2,3	синий	2B03P	-	-
<b>Номинальный размер соединителя 6,3×0,8 мм<sup>2</sup></b>									
0,25–1,5	10	6,3×0,8	7,8	7,8	1,8	красный	2A02P	2A22P	2A30P
1,5–2,5	15	6,3×0,8	7,8	7,8	2,3	синий	2B02P	2B22P	2B30P
2,5–6	24	6,3×0,8	7,8	7,8	3,4	желтый	2C02P	2C22P	2C30P
<b>Номинальный размер соединителя 9,5×1,1 мм<sup>2</sup></b>									
2,5–6	24	9,9×1,1	12,5	12,5	3,4	желтый	2C09P	-	-

## Полностью изолированные плоские наконечники быстрого соединения РППИ-М (розетка "мама")



### Назначение:

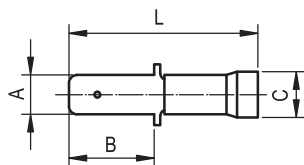
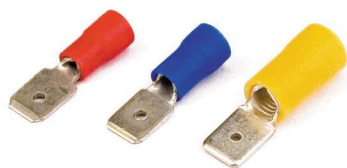
- для оконцевания кабеля и проводов с медными жилами сечением от 0,25 до 6 мм<sup>2</sup> в электрических цепях переменного и постоянного тока напряжением до 600 В.

### Характеристики

- материал – электротехническая медь;
- покрытие – лужение;
- материал изоляции – ПВХ;
- класс горючести – VO по UL 94.

Сечение провода, мм <sup>2</sup>	Максимальный ток, А	Размер, мм				Цвет изоляции	Код	Код совместимых разъемов "папа"	
		A	B	C	L			"папа"	"папа/мама"
<b>Номинальный размер соединителя 2,8×0,5 мм<sup>2</sup></b>									
0,25–1,5	10	2,8×0,5	6	1,8	18,5	красный	2A04TP	-	-
<b>Номинальный размер соединителя 2,8×0,8 мм<sup>2</sup></b>									
0,25–1,5	10	2,8×0,8	6	1,8	18,5	красный	2A00TP	-	-
1,5–2,5	15	2,8×0,8	6	2,3	20,5	синий	2B00TP	-	-
<b>Номинальный размер соединителя 4,8×0,5 мм<sup>2</sup></b>									
0,25–1,5	10	4,8×0,5	6	1,8	20,5	красный	2A05TP	-	-
1,5–2,5	15	4,8×0,5	6	2,3	20,5	синий	2B05TP	-	-
<b>Номинальный размер соединителя 4,8×0,8 мм<sup>2</sup></b>									
0,25–1,5	10	4,8×0,8	6	1,8	18,5	красный	2A01TP	-	-
1,5–2,5	15	4,8×0,8	6	2,3	18,5	синий	2B01TP	-	-
<b>Номинальный размер соединителя 6,3×0,8 мм<sup>2</sup></b>									
0,25–1,5	10	6,3×0,8	7,8	1,8	20,5	красный	2A02TP	2A22TP	-
1,5–2,5	15	6,3×0,8	7,8	2,3	22,0	синий	2B02TP	2B22TP	-
2,5–6	24	6,3×0,8	7,8	3,4	26,0	желтый	2C02TP	2C22TP	-

## Плоские наконечники быстрого соединения РПИ-П (вилка "папа")

**Назначение**

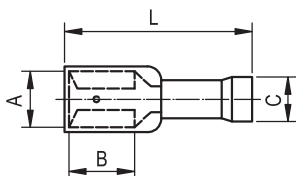
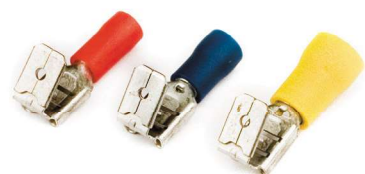
• для оконцевания кабеля и проводов с медными жилами сечением от 0,25 до 6 мм<sup>2</sup> в электрических цепях переменного и постоянного тока напряжение до 600 В.

**Характеристики**

- материал – электротехническая медь;
- покрытие – лужение;
- материал изоляции – ПВХ;
- класс горючести – VO по UL 94.

Сечение провода, мм <sup>2</sup>	Максимальный ток, А	Размер, мм				Цвет изоляции	Код	Код совместимых разъемов	
		A	B	C	L			"мама"	"папа/мама"
<b>Номинальный размер соединителя 4,8×0,8 мм<sup>2</sup></b>									
0,25–1,5	10	4,8×0,8	8	1,8	21	красный	2A32P	2A01P	–
1,5–2,5	15	4,8×0,8	8	2,3	21	синий	2B32P	2B01P	–
<b>Номинальный размер соединителя 6,3×0,8 мм<sup>2</sup></b>									
0,25–1,5	10	6,3×0,8	8	1,8	21	красный	2A22P	2A02P	2A30P
1,5–2,5	15	6,3×0,8	8	2,3	21	синий	2B22P	2B02P	2B30P
2,5–6	24	6,3×0,8	8	3,6	25	желтый	2C22P	2C02P	2C30P

## Изолированные плоские наконечники быстрого соединения РПИ-О (смешанные)

**Назначение:**

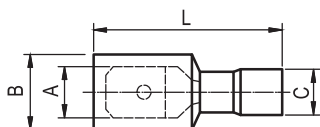
• для оконцевания кабеля и проводов с медными жилами сечением от 0,25 до 6 мм<sup>2</sup> в электрических цепях переменного и постоянного тока напряжение до 600 В.

**Характеристики**

- материал – электротехническая медь;
- покрытие – лужение;
- материал изоляции – ПВХ;
- класс горючести – VO по UL 94.

Сечение провода, мм <sup>2</sup>	Максимальный ток, А	Размер, мм				Цвет изоляции	Код	Код совместимых разъемов	
		A	B	C	L			"папа"	"мама"
<b>Номинальный размер соединителя 6,3×0,8 мм<sup>2</sup></b>									
0,25–1,5	10	6,3×0,8	7,8	1,8	22,2	красный	2A30P	2A22P	2A02P
1,5–2,5	15	6,3×0,8	8	2,3	22,2	синий	2B30P	2B22P	2B02P
2,5–6	24	6,3×0,8	8	3,6	27,0	желтый	2C30P	2C22P	2C02P

## Полностью изолированные плоские наконечники быстрого соединения (вилка "папа")

**Назначение**

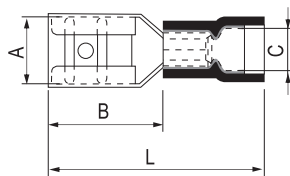
• для оконцевания кабеля и проводов с медными жилами сечением от 0,25 до 6 мм<sup>2</sup> в электрических цепях переменного и постоянного тока напряжение до 600 В.

**Характеристики**

- материал – электротехническая медь;
- покрытие – лужение;
- материал изоляции – ПВХ;
- класс горючести – VO по UL 94.

Сечение провода, мм <sup>2</sup>	Максимальный ток, А	Размер, мм				Цвет изоляции	Код	Код совместимых разъемов
		A	B	C	L			"мама"
<b>Номинальный размер соединителя 6,3×0,8 мм<sup>2</sup></b>								
0,25–1,5	10	6,3×0,8	7,8	1,8	23	красный	2A22TP	2A02TP
1,5–2,5	15	6,3×0,8	7,8	2,3	23	синий	2B22TP	2B02TP
2,5–6	24	6,3×0,8	7,8	3,4	26	желтый	2C22TP	2C02TP

## Плоские наконечники быстрого соединения, виброустойчивое исполнение РПИ-М (розетка "мама")



### Назначение:

- для оконцевания кабеля и проводов с медными жилами сечением от 0,5 до 6 мм<sup>2</sup> в электрических цепях переменного и постоянного тока напряжением до 600 В.

### Характеристики

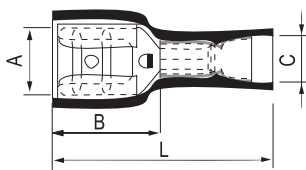
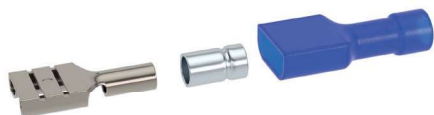
- материал контактной части – медь М1;
- материал изоляции – ПВХ;
- покрытие – лужение;
- класс горючести – V0 по UL 94;
- максимальная температура эксплуатации – до +85°C.

### Особенности

- двойная гильза позволяет увеличить прочность контакта и повысить виброустойчивость соединения;
- внутренняя поверхность контактной гильзы имеет зазубрины, позволяющие увеличить плотность контакта при обжиге.

Сечение провода, мм <sup>2</sup>	Максимальный ток, А	Размер, мм				Цвет изоляции	Код	Код совместимых разъемов	
		A	B	C	L			"папа"	"папа/мама"
<b>Номинальный размер соединителя 2,8×0,5 мм<sup>2</sup></b>									
0,5–1,5	10	2,8×0,5	6	3,8	19	красный	IFCS-1,5-2,8-5	IFCM-1,5-2,8-5	–
<b>Номинальный размер соединителя 2,8×0,8 мм<sup>2</sup></b>									
0,5–1,5	10	2,8×0,8	6	3,8	19	красный	IFCS-1,5-2,8-8	IFCM-1,5-2,8-8	–
<b>Номинальный размер соединителя 4,8×0,5 мм<sup>2</sup></b>									
0,5–1,5	10	4,8×0,5	6	3,8	19	красный	IFCS-1,5-4,8-5	IFCM-1,5-4,8-5	–
1,5–2,5	15	4,8×0,5	6	4,7	19	синий	IFCS-2,5-4,8-5	IFCM-2,5-4,8-5	–
<b>Номинальный размер соединителя 4,8×0,8 мм<sup>2</sup></b>									
0,5–1,5	10	4,8×0,8	6	3,8	19	красный	IFCS-1,5-4,8-8	IFCM-1,5-4,8-8	–
1,5–2,5	15	4,8×0,8	6	4,7	19	синий	IFCS-2,5-4,8-8	IFCM-2,5-4,8-8	–
4–6	24	4,8×0,8	8	5,6	22	желтый	IFCS-6,0-4,8-8	IFCM-6,0-4,8-8	–
<b>Номинальный размер соединителя 6,3×0,8 мм<sup>2</sup></b>									
0,5–1,5	10	6,3×0,8	8	3,8	21	красный	IFCS-1,5-6,3-8	IFCM-1,5-6,3-8	IFCU-1,5-6,3-8
1,5–2,5	15	6,3×0,8	8	4,7	21	синий	IFCS-2,5-6,3-8	IFCM-2,5-6,3-8	IFCU-2,5-6,3-8
4–6	24	6,3×0,8	8	5,6	24	желтый	IFCS-6,0-6,3-8	IFCM-6,0-6,3-8	IFCU-6,0-6,3-8

Полностью изолированные плоские наконечники быстрого соединения, виброустойчивое исполнение РППИ-М (розетка "мама")



**Назначение:**

- для оконцевания кабеля и проводов с медными жилами сечением от 0,5 до 6 мм<sup>2</sup> в электрических цепях переменного и постоянного тока напряжением до 600 В.

**Характеристики**

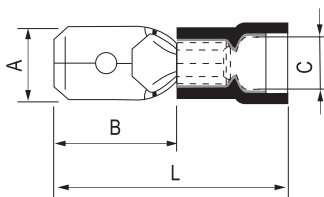
- материал контактной части – медь М1;
- материал изоляции – ПВХ;
- покрытие – лужение;
- класс горючести – VO по UL 94;
- максимальная температура эксплуатации – до +85°C.

**Особенности**

- двойная гильза позволяет увеличить прочность контакта и повысить виброустойчивость соединения;
- внутренняя поверхность контактной гильзы имеет зазубрины, позволяющие увеличить плотность контакта при обжиме.

Сечение провода, мм <sup>2</sup>	Максимальный ток, А	Размер, мм				Цвет изоляции	Код	Код совместимых разъемов "папа"
		A	B	C	L			
<b>Номинальный размер соединителя 2,8×0,5 мм<sup>2</sup></b>								
0,5–1,5	10	2,8×0,5	6	3,8	19	красный	IFCS-FI-1,5-2,8-5	–
<b>Номинальный размер соединителя 2,8×0,8 мм<sup>2</sup></b>								
0,5–1,5	10	2,8×0,8	6	3,8	19	красный	IFCS-FI-1,5-2,8-8	–
<b>Номинальный размер соединителя 4,8×0,5 мм<sup>2</sup></b>								
0,5–1,5	10	4,8×0,5	6	3,8	20	красный	IFCS-FI-1,5-4,8-5	–
1,5–2,5	15	4,8×0,5	6	4,7	20	синий	IFCS-FI-2,5-4,8-5	–
<b>Номинальный размер соединителя 4,8×0,8 мм<sup>2</sup></b>								
0,5–1,5	10	4,8×0,8	6	3,8	20	красный	IFCS-FI-1,5-4,8-8	–
1,5–2,5	15	4,8×0,8	6	4,7	20	синий	IFCS-FI-2,5-4,8-8	–
<b>Номинальный размер соединителя 6,3×0,8 мм<sup>2</sup></b>								
0,5–1,5	10	6,3×0,8	7,8	3,8	21,5	красный	IFCS-FI-1,5-6,3-8	IFCM-FI-1,5-6,3-8
1,5–2,5	15	6,3×0,8	7,8	4,7	21,5	синий	IFCS-FI-2,5-6,3-8	IFCM-FI-2,5-6,3-8
4–6	24	6,3×0,8	7,8	6,2	25	желтый	IFCS-FI-6,0-6,3-8	IFCM-FI-6,0-6,3-8

## Плоские наконечники быстрого соединения, виброустойчивое исполнение РПИ-П (вилка "папа")



### Назначение

- для оконцевания кабеля и проводов с медными жилами сечением от 0,5 до 6 мм<sup>2</sup> в электрических цепях переменного и постоянного тока напряжение до 600 В.

### Характеристики

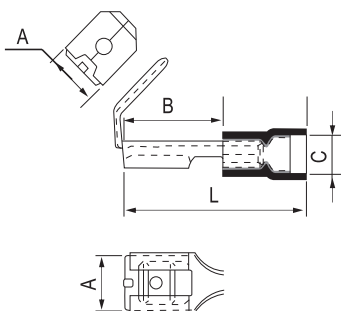
- материал контактной части – медь M1;
- материал изоляции – ПВХ;
- покрытие – лужение;
- максимальная температура эксплуатации – до 85 °С;
- класс горючести – VO по UL 94.

### Особенности

- двойная гильза позволяет увеличить прочность контакта и повысить виброустойчивость соединения;
- внутренняя поверхность контактной гильзы имеет зазубрины, позволяющие увеличить плотность контакта при обжиме.

Сечение провода, мм <sup>2</sup>	Максимальный ток, А	Размер, мм				Цвет изоляции	Код	Код совместимых разъемов	
		A	B	C	L			"мама"	"папа/мама"
<b>Номинальный размер соединителя 2,8×0,5 мм<sup>2</sup></b>									
0,5–1,5	10	2,8×0,5	7	3,8	19	красный	IFCM-1,5-2,8-5	IFCS-1,5-2,8-5	–
<b>Номинальный размер соединителя 2,8×0,8 мм<sup>2</sup></b>									
0,5–1,5	10	2,8×0,8	7	3,8	19	красный	IFCM-1,5-2,8-8	IFCS-1,5-2,8-8	–
<b>Номинальный размер соединителя 4,8×0,5 мм<sup>2</sup></b>									
0,5–1,5	10	4,8×0,5	7	3,8	19	красный	IFCM-1,5-4,8-5	IFCS-1,5-4,8-5	–
1,5–2,5	15	4,8×0,5	7	4,7	19	синий	IFCM-2,5-4,8-5	IFCS-2,5-4,8-5	–
<b>Номинальный размер соединителя 4,8×0,8 мм<sup>2</sup></b>									
0,5–1,5	10	4,8×0,8	7	3,8	19	красный	IFCM-1,5-4,8-8	IFCS-1,5-4,8-8	–
1,5–2,5	15	4,8×0,8	7	4,7	19	синий	IFCM-2,5-4,8-8	IFCS-2,5-4,8-8	–
4–6	24	4,8×0,8	9	6,2	22	желтый	IFCM-6,0-4,8-8	IFCS-6,0-4,8-8	–
<b>Номинальный размер соединителя 6,3×0,8 мм<sup>2</sup></b>									
0,5–1,5	10	6,3×0,8	9	3,8	21	красный	IFCM-1,5-6,3-8	IFCS-1,5-6,3-8	IFCU-1,5-6,3-8
1,5–2,5	15	6,3×0,8	9	4,7	21	синий	IFCM-2,5-6,3-8	IFCS-2,5-6,3-8	IFCU-2,5-6,3-8
4–6	24	6,3×0,8	9	6,2	25	желтый	IFCM-6,0-6,3-8	IFCS-6,0-6,3-8	IFCU-6,0-6,3-8

## Наконечник-разъем плоский универсальный, с изолированным фланцем ПВХ, виброустойчивое исполнение (РПИ-У)



### Назначение

- для оконцевания кабеля и проводов с медными жилами сечением от 0,5 до 6 мм<sup>2</sup> в электрических цепях переменного и постоянного тока напряжение до 600 В.

### Характеристики

- материал контактной части – медь M1;
- материал изоляции – ПВХ;
- покрытие – лужение;
- класс горючести – VO по UL 94;
- максимальная температура эксплуатации – до +85 °С.

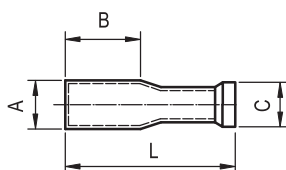
### Особенности

- двойная гильза позволяет увеличить прочность контакта и повысить виброустойчивость соединения;
- внутренняя поверхность контактной гильзы имеет зазубрины, позволяющие увеличить плотность контакта при обжиме.

Сечение провода, мм <sup>2</sup>	Максимальный ток, А	Размер, мм				Цвет изоляции	Код	Код совместимых разъемов	
		A	B	C	L			"папа"	"мама"
<b>Номинальный размер соединителя 6,3×0,8 мм<sup>2</sup></b>									
0,5–1,5	10	6,3×0,8	8	3,8	21,5	красный	IFCU-1,5-6,3-8	IFCM-1,5-6,3-8	IFCS-1,5-6,3-8
1,5–2,5	15	6,3×0,8	8	4,7	21,5	синий	IFCU-2,5-6,3-8	IFCM-2,5-6,3-8	IFCS-2,5-6,3-8
4–6	24	6,3×0,8	8	6,2	24,0	желтый	IFCU-6,0-6,3-8	IFCM-6,0-6,3-8	IFCS-6,0-6,3-8



## Цилиндрические наконечники РШИ-М (розетка "мама")



### Назначение

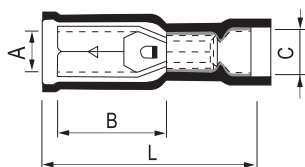
- для оконцевания кабеля и проводов с медными жилами сечением от 0,25 до 6 мм<sup>2</sup> в электрических цепях переменного и постоянного тока напряжением до 600 В.

### Характеристики

- материал – электротехническая медь;
- покрытие – лужение;
- материал изоляции – ПВХ;
- класс горючести – V0 по UL 94.

Сечение провода, мм <sup>2</sup>	Максимальный ток, А	Размер, мм				Цвет изоляции	Код	Код совместимых разъемов "папа"
		A	B	C	L			
0,25–1,5	10	4	8,5	1,8	25	красный	2A69P	2A96P
1,5–2,5	15	5	8,5	2,3	25	синий	2B69P	2B96P
2,5–6	24	5	12,0	3,6	25	желтый	2C69P	2C96P

## Цилиндрические штыревые наконечники, виброустойчивое исполнение РШИ-М (розетка "мама")



### Назначение

- для оконцевания кабеля и проводов с медными жилами сечением от 0,5 до 6 мм<sup>2</sup> в электрических цепях переменного и постоянного тока напряжением до 600 В.

### Характеристики

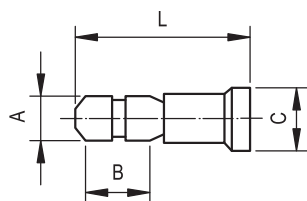
- материал контактной части – медь М1;
- материал изоляции – ПВХ;
- покрытие – лужение;
- класс горючести – V0 по UL 94;
- максимальная температура эксплуатации – до +85 °С.

### Особенности

- двойная гильза позволяет увеличить прочность контакта и повысить виброустойчивость соединения;
- внутренняя поверхность контактной гильзы имеет зазубрины, позволяющие увеличить плотность контакта при обжиме.

Сечение провода, мм <sup>2</sup>	Максимальный ток, А	Размер, мм				Цвет изоляции	Код	Код совместимых разъемов "мама"
		A	B	C	L			
0,5–1,5	10	3,9	13	3,8	23,3	красный	ICCS-1,5-4-9	ICCM-1,5-4-9
1,5–2,5	15	3,9	14	4,3	23,3	синий	ICCS-2,5-4-9	ICCM-2,5-4-9
4–6	24	4,9	14	5,6	25,0	желтый	ICCS-6,0-5-9	ICCM-6,0-5-9

## Цилиндрические штыревые наконечники РШИ-П (вилка "папа")



### Назначение

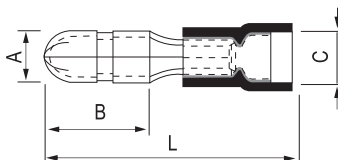
- для оконцевания кабеля и проводов с медными жилами сечением от 0,25 до 6 мм<sup>2</sup> в электрических цепях переменного и постоянного тока напряжение до 600 В.

### Характеристики

- материал – электротехническая медь;
- покрытие – лужение;
- материал изоляции – ПВХ;
- класс горючести – V0 по UL 94.

Сечение провода, мм <sup>2</sup>	Максимальный ток, А	Размер, мм				Цвет изоляции	Код	Код совместимых разъемов
		A	B	C	L			
0,25–1,5	10	4	8,7	1,8	20	красный	2A96P	"мама"
1,5–2,5	15	5	8,7	2,3	20	синий	2B96P	2B69P
2,5–6	24	5	12,0	3,6	24	желтый	2C96P	2C69P

## Цилиндрические штыревые наконечники, виброустойчивое исполнение РШИ-П (вилка "папа")



### Назначение

- для оконцевания кабеля и проводов с медными жилами сечением от 0,5 до 6 мм<sup>2</sup> в электрических цепях переменного и постоянного тока напряжение до 600 В.

### Характеристики

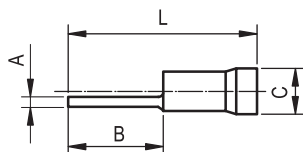
- материал контактной части – медь М1;
- материал изоляции – ПВХ;
- покрытие – лужение;
- максимальная температура эксплуатации – до +85 °С;
- класс горючести – V0 по UL 94;

### Особенности

- двойная гильза позволяет увеличить прочность контакта и повысить виброустойчивость соединения;
- внутренняя поверхность контактной гильзы имеет зазубрины, позволяющие увеличить плотность контакта при обжиме.

Сечение провода, мм <sup>2</sup>	Максимальный ток, А	Размер, мм				Цвет изоляции	Код	Код совместимых разъемов
		A	B	C	L			
0,5–1,5	10	4	9	3,8	21	красный	ICCM-1,5-4-9	ICCS-1,5-4-9
1,5–2,5	15	4	9	4,3	21	синий	ICCM-2,5-4-9	ICCS-2,5-4-9
4–6	24	5	9	5,6	24	желтый	ICCM-6,0-5-9	ICCS-6,0-5-9

## Круглые штыревые наконечники с изолированным фланцем НШКИ



### Назначение

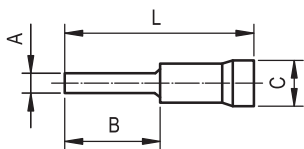
- для оконцевания кабеля и проводов с медными жилами сечением от 0,25 до 6 мм<sup>2</sup> в электрических цепях переменного и постоянного тока напряжением до 600 В.

### Характеристики

- материал – электротехническая медь;
- покрытие – лужение;
- материал изоляции – ПВХ.

Сечение провода, мм <sup>2</sup>	Максимальный ток, А	Размер, мм				L	Цвет изоляции	Код
		A	B	C				
0,25–1,5	19	1,7	9,0	1,8	20,5	красный	2A1CP	
0,25–1,5	19	1,7	11,5	1,8	22,5	красный	2A1P	
1,5–2,5	27	1,8	7,0	2,3	19,0	синий	2B1CP	
1,5–2,5	27	1,8	11,0	2,3	22,0	синий	2B1P	
2,5–6	48	2,6	13,0	3,6	27,5	желтый	2C1P	

## Плоские штыревые наконечники с изолированным фланцем НШПИ



### Назначение

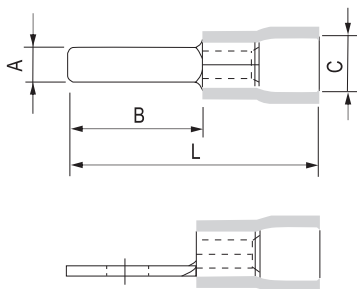
- для оконцевания кабеля и проводов с медными жилами сечением от 0,25 до 6 мм<sup>2</sup> в электрических цепях переменного и постоянного тока напряжением до 600 В.

### Характеристики

- материал – электротехническая медь;
- покрытие – лужение;
- материал изоляции – ПВХ;
- класс горючести – V0 по UL 94.

Сечение провода, мм <sup>2</sup>	Максимальный ток, А	Размер, мм				L	Цвет изоляции	Код
		A	B	C				
0,25–1,5	19	3	12	1,8	22	красный	2A11P	
0,25–1,5	19	3	9	1,8	19	красный	2A11CP	
0,25–1,5	19	2,5	17	1,8	28	красный	2A11LP	
1,5–2,5	27	3	12	2,3	24,5	синий	2B11P	
1,5–2,5	27	2,5	17	2,3	28	синий	2B11LP	
2,5–6	48	3,9	9	3,6	27,5	желтый	2C11CP	
2,5–6	48	3,9	13	3,6	30	желтый	2C11P	

## Плоские штыревые наконечники с изолированным фланцем, виброустойчивое исполнение НШПИ



### Назначение

- для оконцевания кабеля и проводов с медными жилами сечением от 0,5 до 6 мм<sup>2</sup> в электрических цепях переменного и постоянного тока напряжением до 600 В.

### Характеристики

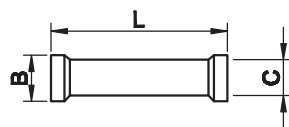
- материал контактной части – медь M1;
- материал изоляции – ПВХ;
- покрытие – лужение;
- максимальная температура эксплуатации – до +85 °С;
- класс горючести – V0 по UL 94.

### Особенности

- двойная гильза позволяет увеличить прочность контакта и повысить виброустойчивость соединения;
- внутренняя поверхность контактной гильзы имеет зазубрины, позволяющие увеличить плотность контакта при обжиме.

Сечение провода, мм <sup>2</sup>	Максимальный ток, А	Размер, мм				L	Цвет изоляции	Код
		A	B	C				
0,5–1,5	19	2,3	10	4,2	20	красный	IFP–1,5–10	
0,5–1,5	19	3	11	4,2	21	красный	IFP–1,5–11	
0,5–1,5	19	2,2	18	4,2	28	красный	IFP–1,5–18	
1,5–2,5	27	2,4	13	4,7	23	синий	IFP–2,5–13	
1,5–2,5	27	2,2	18	4,7	28	синий	IFP–2,5–8	
4–6	48	2,8	10	6,5	21,2	желтый	IFP–6,0–10	
4–6	48	4,5	14	6,5	25,2	желтый	IFP–6,0–14	

## Гильза соединительная изолированная (ПВХ)



### Назначение

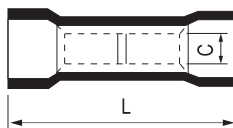
- для соединения кабельных жил сечением от 0,25 до 6 мм<sup>2</sup>.

### Характеристики

- материал – электротехническая медь;
- покрытие – лужение;
- материал изоляции – ПВХ;
- класс горючести – V0 по UL 94.

Сечение провода, мм <sup>2</sup>	Максимальный ток, А	Размер, мм			Цвет изоляции	Код
		B	C	L		
0,25–1,5	19	5,0	1,8	21,5	красный	2A20P
1,5–2,5	27	5,5	2,4	23,0	синий	2B20P
2,5–6	48	6,0	4,0	27,0	желтый	2C20P

## Гильза соединительная изолированная на большие сечения до 25 мм<sup>2</sup> (ПВХ)



### Назначение

- для соединения кабельных жил сечением от 0,5 до 25 мм<sup>2</sup>.

### Характеристики

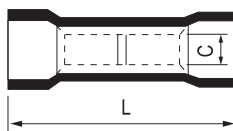
- материал контактной части – латунь;
- изоляция – ПВХ;
- максимальная температура эксплуатации до +75 °С;
- класс горючести – HB по UL 94;
- максимальное напряжение – 690 В.

### Особенности

- бесшовная форма гильзы.
- наличие внутреннего ограничителя для ввода кабеля с двух сторон на одинаковую глубину.

Сечение провода, мм <sup>2</sup>	Максимальный ток, А	Размер, мм			Цвет изоляции	Код
		B	C	L		
0,5–1,5	19	4,2	2,15	24,6	красный	1B–1,5
1,5–2,5	27	4,7	2,75	24,6	синий	1B–2,5
2,5–6	48	6,3	4,25	26,0	желтый	1B–6,0
6–10	62	21,0	8,5	35,0	красный	2D20P
16–25	115	29,0	12,5	52,0	желтый	2F20P

## Гильза соединительная с термоусадочной манжетой (ТУТ)



### Назначение

- для соединения кабельных жил сечением от 0,5 до 6 мм<sup>2</sup>.

### Характеристики

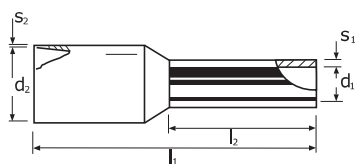
- материал контактной части – медь M1;
- изоляция – полиэтилен;
- максимальная температура эксплуатации – до +125 °С;
- класс горючести – HB по UL 94.

### Особенности

- термоусадочная манжета, обеспечивающая герметизацию соединения.
- наличие внутреннего ограничителя для ввода кабеля с двух сторон на одинаковую глубину.

Сечение провода, мм <sup>2</sup>	Максимальный ток, А	Размер, мм		Цвет изоляции	Код
		C	L		
0,5–1,5	19	1,7	36	красный	2A20P-TST
1,5–2,5	27	2,3	36	синий	2B20P-TST
4–6	48	3,4	41	желтый	2C20P-TST

## Наконечники-гильзы с изолированным фланцем НШВИ



### Назначение

- для оконцевания кабельных жил сечением от 0,14 до 150 мм<sup>2</sup>.

### Характеристики

- материал контактной гильзы – электротехническая луженая медь М0 99,99;
- материал изоляции – полипропилен;
- температура эксплуатации – от -10 до +105 °С (кратковременное воздействие до +120 °С);
- температура монтажа – от -10 до +50 °С;
- класс горючести - НВ по UL 94.

### Особенности

- соответствие стандартам: DIN 46228/4, DIN 47002;
- изготавливаются в термопласт-автоматах, благодаря чему отсутствуют заусенцы внутри изолирующей втулки;
- не поддерживают горение.

Сечение провода, мм <sup>2</sup>	Максимальный ток, А	Общая длина, мм l1	Размер контактной гильзы, мм			Размер изолирующей гильзы, мм		Усилие на отрыв, Н	Цвет изоляции	Код
			l2	d1	s1	d2	s2			
0,14	0,2	10	6	0,7	0,15	1,6	0,25	10	серый	IF0.14-06GR
0,14	0,2	12	8	0,7	0,15	1,6	0,25	10	серый	IF0.14-08GR
0,25	0,5	10	6	0,8	0,15	1,8	0,25	10	голубой	IF0.25-06CN
0,25	0,5	12	8	0,8	0,15	1,8	0,25	10	голубой	IF0.25-08CN
0,34	0,7	10	6	0,8	0,15	2,0	0,25	15	бирюзовый	IF0.34-06TQ
0,34	0,7	12	8	0,8	0,15	2,0	0,25	15	бирюзовый	IF0.34-08TQ
0,5	11	12	6	1,0	0,15	2,6	0,25	20	белый	IF0.5-06WT
0,5	11	14	8	1,0	0,15	2,6	0,25	20	белый	IF0.5-08WT
0,5	11	16	10	1,0	0,15	2,6	0,25	20	белый	IF0.5-10WT
0,75	15	12	6	1,2	0,15	2,8	0,25	30	серый	IF0.75-06GR
0,75	15	14	8	1,2	0,15	2,8	0,25	30	серый	IF0.75-08GR
0,75	15	16	10	1,2	0,15	2,8	0,25	30	серый	IF0.75-10GR
0,75	15	18	12	1,2	0,15	2,8	0,25	30	серый	IF0.75-12GR
1,0	17	12	6	1,4	0,15	3,0	0,25	35	красный	IF1-06RD
1,0	17	14	8	1,4	0,15	3,0	0,25	35	красный	IF1-08RD
1,0	17	16	10	1,4	0,15	3,0	0,25	35	красный	IF1-10RD
1,0	17	18	12	1,4	0,15	3,0	0,25	35	красный	IF1-12RD
1,5	23	12	6	1,7	0,15	3,5	0,25	40	черный	IF1.5-06BK
1,5	23	14	8	1,7	0,15	3,5	0,25	40	черный	IF1.5-08BK
1,5	23	16	10	1,7	0,15	3,5	0,25	40	черный	IF1.5-10BK
1,5	23	18	12	1,7	0,15	3,5	0,25	40	черный	IF1.5-12BK
1,5	23	24	18	1,7	0,15	3,5	0,25	40	черный	IF1.5-18BK
2,5	30	14	8	2,2	0,15	4,2	0,25	50	синий	IF2.5-08BL
2,5	30	16	10	2,2	0,15	4,2	0,25	50	синий	IF2.5-10BL
2,5	30	18	12	2,2	0,15	4,2	0,25	50	синий	IF2.5-12BL
2,5	30	24	18	2,2	0,15	4,2	0,25	50	синий	IF2.5-18BL
4	41	17	10	2,8	0,20	4,8	0,30	60	серый	IF4-10GR
4	41	20	12	2,8	0,20	4,8	0,30	60	серый	IF4-12GR
4	41	26	18	2,8	0,20	4,8	0,30	60	серый	IF4-18GR
6	50	20	12	3,5	0,20	6,3	0,30	80	желтый	IF6-12YW
6	50	22	14	3,5	0,20	6,3	0,30	80	желтый	IF6-14YW
6	50	26	18	3,5	0,20	6,3	0,30	80	желтый	IF6-18YW
10	80	22	12	4,5	0,20	7,6	0,40	90	красный	IF10-12RD
10	80	24	14	4,5	0,20	7,6	0,40	90	красный	IF10-14RD
10	80	28	18	4,5	0,20	7,6	0,40	90	красный	IF10-18RD
16	100	24	12	5,8	0,20	8,8	0,40	100	синий	IF16-12BL
16	100	26	14	5,8	0,20	8,8	0,40	100	синий	IF16-14BL
16	100	28	18	5,8	0,20	8,8	0,40	100	синий	IF16-18BL
25	140	30	16	7,3	0,20	11,2	0,40	135	желтый	IF25-16YW
25	140	30	18	7,3	0,20	11,2	0,40	135	желтый	IF25-18YW
25	140	36	22	7,3	0,20	11,2	0,40	135	желтый	IF25-22YW
35	170	30	16	8,3	0,20	12,7	0,40	190	красный	IF35-16RD
35	170	30	18	8,3	0,20	12,7	0,40	190	красный	IF35-18RD
35	170	39	25	8,3	0,20	12,7	0,40	190	красный	IF35-25RD
50	215	30	16	10,3	0,30	15,0	0,50	236	синий	IF50-16BL
50	215	36	20	10,3	0,30	15,0	0,50	236	синий	IF50-20BL
70	270	37	21	13,5	0,40	16,0	0,60	285	желтый	IF70-21YW
95	330	44	25	14,5	0,40	18,0	0,60	351	красный	IF95-25RD
120	385	48	27	16,5	0,45	20,0	0,70	427	синий	IF120-27BL
150	440	58	32	19,5	0,50	23,0	1,00	427	желтый	IF150-32YW