



Электромагнитные замки Optimus Руководство пользователя



Содержание

Рекомендации по установке и подключению.....	3
Монтаж якоря	4
Монтаж электромагнита	5
Варианты установки.....	7

Рекомендации по установке и подключению

Осуществлять установку замка следует с осторожностью, повреждение притягивающихся друг к другу поверхностей электромагнита или якоря может привести к уменьшению усилия удержания.

Тело замка должно быть жестко закреплено на дверной коробке, якорь монтируется на двери с использованием крепежа из комплекта поставки. Данный крепеж обеспечивает возможность вращаться относительно центральной точки крепления для компенсации перекосов при установке или деформации двери.

Красный провод замков EMG-180-S и EMG-200-WS отвечает за «+» питания, черный за «землю». При питании замка напряжением ниже 12 вольт сила удержания магнита будет снижена.

Для подключения источника питания к замку рекомендуется использовать многожильный медный провод сечением от 0.5 до 1.5 мм² в зависимости от силы тока и длины линии.

Перед установкой замка рекомендуется выполнить его проверку на работоспособность – подайте на замок питание через устройство управления, при этом якорь должен притянуться к магниту. Затем подайте с устройства управления команду открытия замка – электромагнит должен отключиться, обеспечив свободный отрыв пластины от электромагнита.

Монтаж якоря

1. Выполните разметку двери используя комплектный шаблон и просверлите в ней отверстия для установки якоря.

Примечание: Центр якоря должен совпадать с центром магнита замка.

2. Соберите якорь, аккуратно вбив молотком штифты, как показано на рисунке ниже.

3. Используя детали из комплекта, установите якорь с внутренней стороны двери, обратите внимание, что между дверью и якорем обязательно должна быть установлена резиновые шайбы.

Примечания:

1) Для более надежной фиксации винтов и защиты от само разбора рекомендуется наносить на резьбу небольшое количество анаэробного герметика.

2) Не следует плотно прижимать якорь к дверному полотну, поскольку это может ухудшить сцепление якоря с магнитом замка (из-за образования угла между магнитом и пластиной). Рекомендуется оставлять небольшое пространство для люфта.

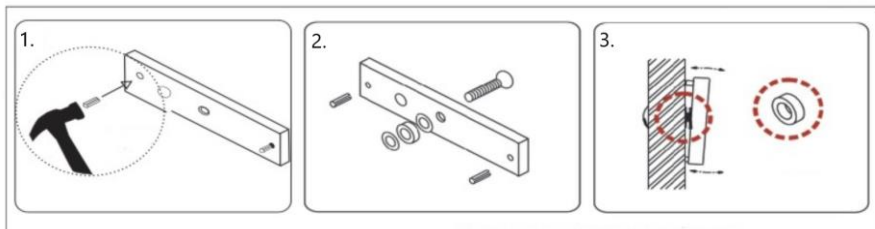


Рисунок 1 – монтаж якоря электромагнитного замка

Монтаж электромагнита

Снимите монтажную пластину с магнита выкрутив шестигранные винты комплектным ключом.

Примечание: Замки EMG-180-S и EMG-200W имеют 2 винта крепления к пластине, замки EMG-280-S, EMG-300-WS, EMG-500-S имеют по 4 винта крепления к пластине.

Выполнив предварительную разметку, прикрепите планку к дверной коробке, пропустив через её внутреннее отверстие кабель питания замка. Выполните подключение кабеля питания к замку.

Примечание: В замках моделей EMG-280-S, EMG-300-WS, EMG-500 предусмотрена встроенная защита от самоиндукции. Замки EMG-180-S и EMG-200-WS комплектуются специальным диодом для защиты устройства управления. Диод следует подключать в обратной полярности – катодом (белой полоской) к плюсу питания замка, как это показано на рисунке 2.

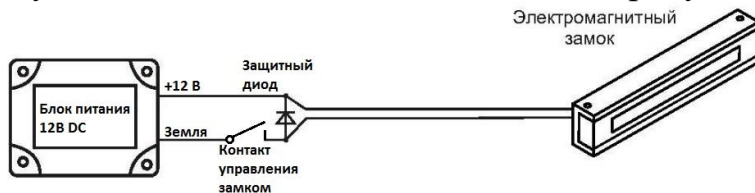


Рисунок 2 – схема подключения электромагнитного замка.

Закрутите шестигранные винты, фиксирующие электромагнит на монтажной пластине.

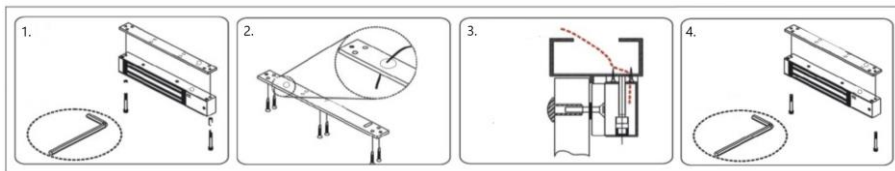


Рисунок 3 – монтаж электромагнита

Для большей наглядности ниже на рисунке представлена общая схема установки (Рисунок 4)

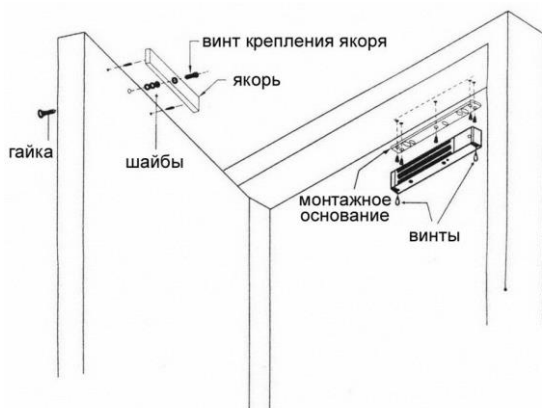


Рисунок 4 – общая схема установки электромагнитного замка.

Варианты установки

Стандартная комплектация электромагнитного замка подразумевает его установку с дверями, открывающимися наружу и имеющими толстый наличник. В тех случаях, когда ширина наличника не позволяет выполнить крепление замка комплектной пластиной рекомендуется докупить L-образный монтажный уголок. На рисунке 5 приведён пример установки двери с использованием монтажного уголка.

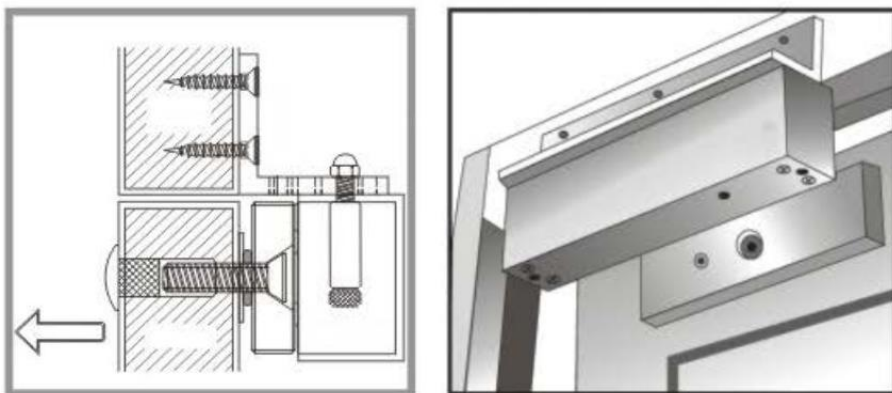


Рисунок 5 – установка электромагнитного замка с L-образным монтажным уголком.

Примечания:

- 1) L-образный монтажный уголок для замков подразумевает крепление замка как двумя, так и четырьмя винтами.
- 2) Замки EMG-180-S и EMG-200-WS могут быть установлены со стеклянными дверями, для этого необходимо докупить U-образный монтажный уголок для якоря. На рисунке 6 приведён пример установки замка на стеклянную дверь с использованием монтажного уголка.

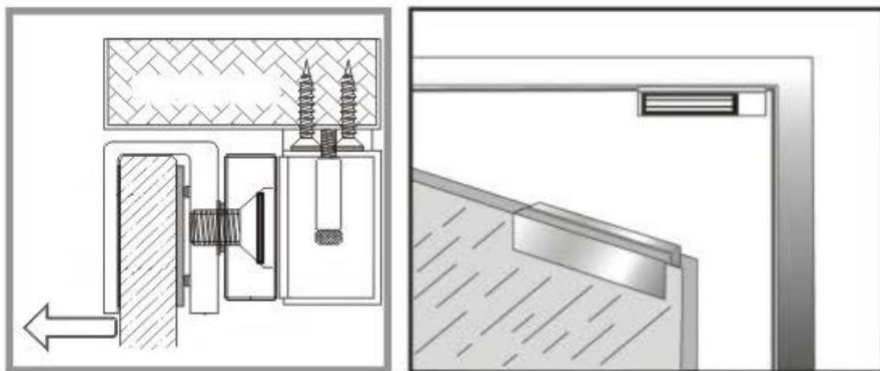


Рисунок 6 – установка электромагнитного замка с U-образным монтажным уголком на стеклянную дверь.