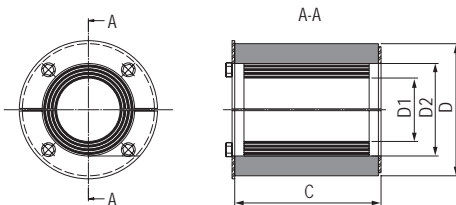


## Круглые проходки

### Круглые одиночные модули



#### Назначение

- устанавливаются в стену или перекрытие для прокладки через них одиночных кабелей или труб в металлических гильзах или в уже существующих отверстиях. Модули герметизируют место прохода кабеля или трубы, препятствуя распространению пожара.

#### Характеристики

- материал модуля – синтетический эластомер с огнеупорными добавками;
- материал фланца – нержавеющая сталь.

#### Особенности

- проходки имеют подходящую форму для установки в круглые отверстия и металлические гильзы;
- состоят из двух половин с удаляемыми вкладками для точной адаптации под требуемый диаметр прокладываемого кабеля или трубы;
- за счет затягивания болтов происходит расширение проходки по периметру, благодаря чему она плотно фиксируется внутри отверстия и дополнительно герметизирует место прокладки кабеля или трубы;
- конструкция обеспечивает возможность быстрого демонтажа в случае необходимости.

Наружный Ø D, мм	Глубина C, мм	Ø кабеля или трубы D1-D2, мм	Код
25	40	3-11	DXF3111
31	40	4-17	DXF3112
43	40	4-23	DXF3113
50	70	10-30	DXF3114
68	70	28-48	DXF3115
75	70	28-48	DXF3116
100	70	48-70	DXF3117
125	70	67-99	DXF3118
150	70	93-119	DXF3119
188	70	80-140	DXF3110
200	70	138-170	DXF311A
300	70	140-240	DXF311B