

УСИЛИТЕЛЬ МОБИЛЬНОГО ИНТЕРНЕТА «CONNECT.NEW»*

РУКОВОДСТВО ПОЛЬЗОВАТЕЛЯ (ПАСПОРТ)

КШУР.339517.173ПС

Благодарим Вас за выбор нашего продукта! Он позволит Вам и вашим близким, коллегам и клиентам всегда оставаться на связи. Установка и настройка проста и интуитивно понятна, однако мы настоятельно рекомендуем внимательно ознакомиться с данным руководством. Это сэкономит ваше время и позволит избежать ошибок при подключении и настройке.

1. ОБЩИЕ СВЕДЕНИЯ

1.1 Усилитель мобильного интернета «CONNECT.NEW» предназначен для быстрого развертывания беспроводной сети стандарта IEEE 802.11b/g/n в диапазоне 2400МГц на даче, в загородном доме, городской квартире, магазинах, придорожных кафе, СТО, АЗС, гостиницах, складских и промышленных объектах. Доступ в сеть интернет осуществляется через мобильные сети 3G/4G любого оператора, при этом рекомендуется использовать SIM-карту с тарифным планом «для LTE модема».

1.2 Усилитель позволяет обеспечить покрытие Wi-Fi сетью в радиусе до 20 метров в помещениях и до 50 метров на открытой местности. В большинстве случаев, Wi-Fi сеть доступна и на участке около здания, радиус покрытия зависит от материала стен.

1.3 К усилителю через Wi-Fi может быть подключено до 10 устройств, при этом обеспечивается возможность голосовых вызовов через любые мессенджеры (WhatsApp, Telegram, Viber и т.д.), а при достаточной пропускной способности базовой станции оператора и видеовызовов. Возможен также доступ к стриминговым платформам и видеосервисам.

1.4 Усилитель состоит из приёмно-передающей антенны, USB LTE Huawei E8372 (LTE модем с точкой доступа Wi-Fi, далее по тексту - модем), блока-держателя с кабельными адаптерами и USB-кабелем, кабелей для подключения антенны, блока питания, стенового кронштейна. Антенна усилителя поддерживает технологию LTE MIMO.

2. ТЕХНИЧЕСКИЕ ХАРАКТЕРИСТИКИ

2.1 Антенна:

Размещение антенны	наружная
Поддерживаемые стандарты связи	GSM1800, WCDMA2100 (3G), LTE2600 (4G)
Рабочие частоты, МГц	1700..2700
Коэффициент усиления, макс., дБи	15
Волновое сопротивление, Ом	75
Длина кабеля в комплекте поставки, м	5
Количество разъемов, шт.	2
Тип разъемов	F-разъем
Размеры в сборе (без узла крепления), мм	220x220x40
Масса, не более, кг	1

2.2 LTE Wingle Huawei E8372:

Стандарт Wi-Fi	802.11b/g/n
Частотный диапазон, МГц	2400
Максимальная скорость беспроводного соединения, Мбит/с	300
Метод шифрования данных WEP / WPA / WPA2	да / да / да
Индикаторы	2G/3G/4G, SMS, Wi-Fi
Кнопки	Reset
Поддерживаемые стандарты связи	FDD: 800/900/1800/2100/2600, UMTS: 900/2100, GSM: 850/900/1800/1900
Скорость передачи данных, максимум, Мбит/с, (DL/UL)	4G LTE FDD: 150/50; 3G DCHSPA+: 42/5.76; 21/5.76; 14/5.76, HSPA+: 7.2/5.76
Питание, не более	5B, 1,0A

2.3 Держатель:

Количество разъемов, шт.	2
Тип разъемов	F
Размеры, мм	173x26x115
Масса, не более, г	185
Длина USB-кабеля, м	3

3. КОМПЛЕКТ ПОСТАВКИ

3.1 Панельная антенна BAS-2324 FLAT-15F MiMo, шт.	1
3.2 LTE Winglet HUAWEI E8372h-153, шт.	1
3.3 Держатель модема с установленными адаптерами F-CRC9, шт.	1
3.4 USB-кабель, шт.	1
3.5 Коаксиальные кабели с разъемами, шт.	2
3.6 Блок питания с USB-выходом, 5В 2А, шт.	1
3.7 Стеновой кронштейн, шт.	1
3.8 Комплект крепежа, шт.	1
3.9 Руководства пользователя, шт.	3
3.10 Гарантийный талон, шт.	1
3.11 Упаковка, шт.	1

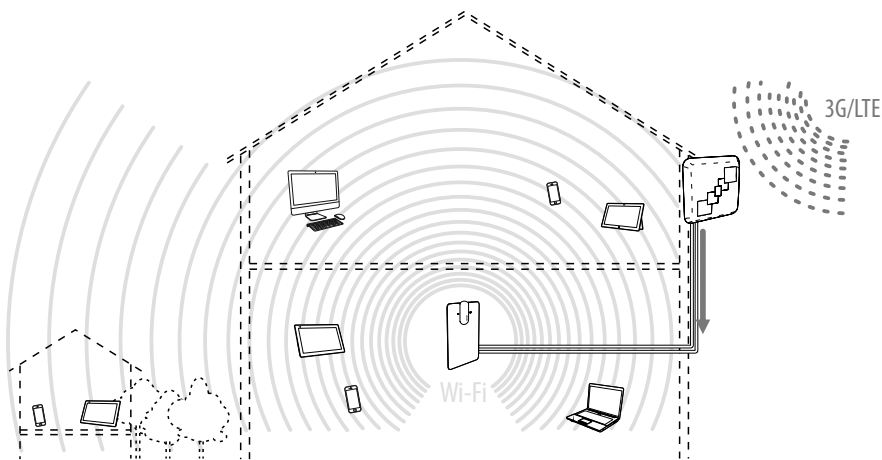
4. ПАРАМЕТРЫ ПОДКЛЮЧЕНИЯ И НАСТРОЙКИ ПО УМОЛЧАНИЮ

4.1 Название Wi-Fi сети	указан на LTE Winglet	4.5 Пароль администратора	admin
4.2 Пароль Wi-Fi сети	указан на LTE Winglet	4.6 Тип подключения к 3G/4G сети	auto
4.3 IP-адрес роутера	192.168.8.1		
4.4 Логин администратора	admin		


5. УСТАНОВКА И ВКЛЮЧЕНИЕ КОМПЛЕКТА

5.1 Извлеките из коробки панельную антенну, стеновой кронштейн, кабели, держатель модема (с предустановленными USB-кабелем, адаптерами F-CRC9 и модемом), роутер, блок питания роутера, комплект крепежа и инструкции.

5.2 Изучите общую схему подключения комплекта, представленную в настоящем паспорте на рис.1. Компоненты комплекта следует установить так: панельная антенна размещается на крыше или фронтоне на максимально доступной высоте и направляется в сторону ближайшей базовой станции; блок держателя модема устанавливается на стене в районе ввода кабелей, идущих от антенны таким образом, чтобы была доступна бытовая электрическая сеть и обеспечивалось оптимальное покрытие дома.



5.3 Установите на стене дома стеновой кронштейн таким образом, чтобы панельная антенна могла быть направлена на ближайшую базовую станцию вашего сотового оператора, а длины коаксиальных кабелей было достаточно для ввода их в помещение и подключения к разъемам держателя модема.

 При необходимости Вы можете заменить штатные коаксиальные кабели на доступные телевизионные кабели SAT-703, SAT-50 или RG-6/U (продающиеся в любом магазине радиотоваров, DIY или стройматериалов) нужной длины.

5.4 Соберите узел крепления антенны и смонтируйте её на кронштейн как показано на иллюстрациях ниже. Вы можете установить антенну как на кронштейн из комплекта, так и на уже имеющуюся телевизионную мачту или иные конструкции дома. Подключите кабели к антенне. Направьте антенну на базовую станцию.

5.5 Просверлите в стене дома или оконной раме два отверстия диаметром 14мм и заведите кабели в помещение. Вы можете просверлить отверстия меньшего диаметра (8мм), но в этом случае Вам придётся сначала снять с одной стороны кабеля разъем, завести кабель в помещение, а затем установить разъем обратно.

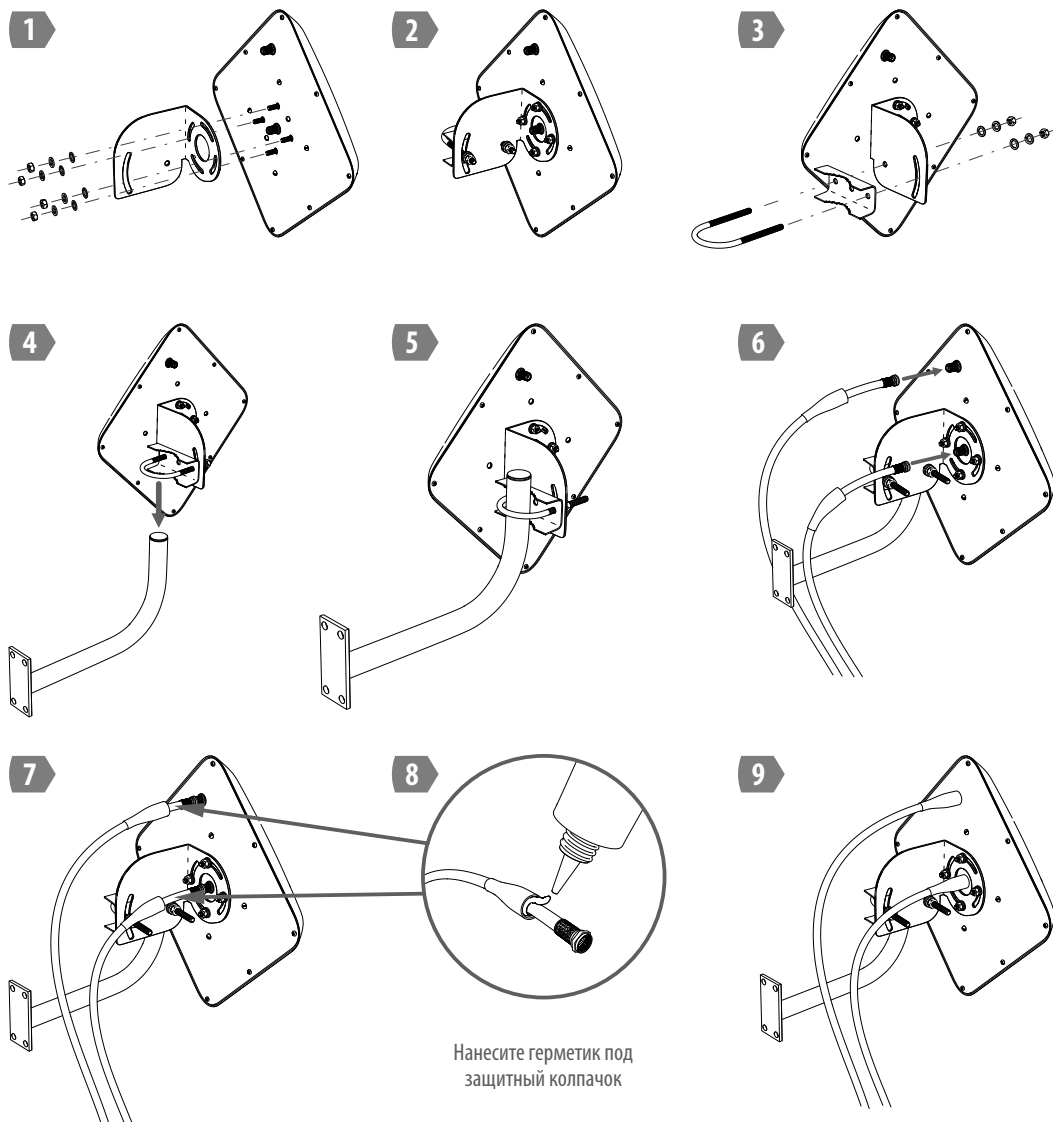


Рисунок 2: Сборка и установка панельной антенны

5.6 Сдвиньте крышку LTE Wingle вверх и снимите ее. Установите SIM-карту в модем. Запишите SSID (название Wi-Fi сети) и Wi-Fi Key с наклейки на крышке модема, затем закройте её.



Записанные данные потребуются Вам для первого подключения к Wi-Fi сети. Рекомендуем сменить пароль (Wi-Fi Key) на собственный из соображений безопасности и удобства дальнейшего пользования комплектом.

5.7 Разместите держатель в непосредственной близости от места прокладки кабелей так, чтобы их можно было подключить к разъемам держателя. Закрепите держатель модема через проушины шурупами. При необходимости используйте дюбели.

5.8 Подключите коаксиальные кабели, идущие от антенны, к разъемам держателя. Кабели можно подключать произвольно, антенна обеспечит работу по технологии LTE MiMo в любом случае.

5.9 Проложите любым удобным способом USB-кабель и подключите его блоку питания.

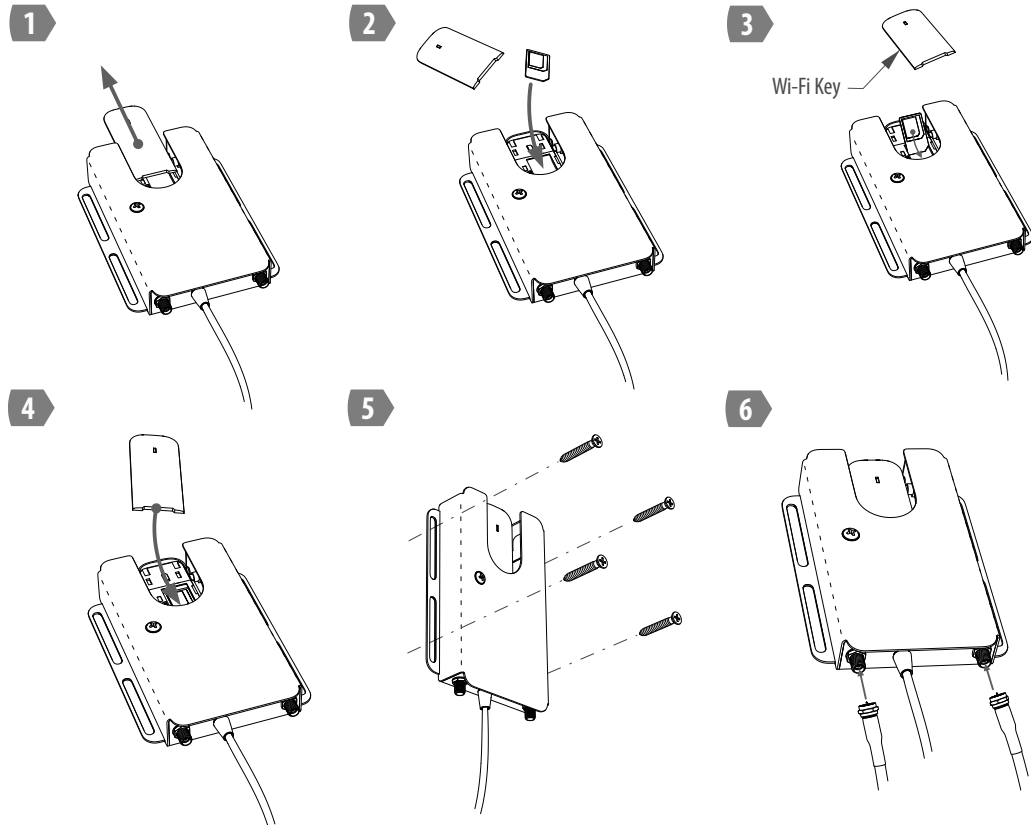


Рисунок 3: Установка и подключение держателя модема.

5.10 Дождитесь загрузки программного обеспечения LTE Wingle. Она может занимать до нескольких минут.

5.11 На верхней поверхности крышки LTE Wingle включатся светодиодные индикаторы: «Подключение к мобильной сети», «СМС» и «WiFi». Индикатор «СМС» будет светиться при наличии сообщений, «WiFi» — при запуске сети WiFi.

При установлении соединения с сетью 4G индикатор «Подключение к мобильной сети» будет светиться голубым, при установлении соединения с сетью 3G — зеленым. Подробнее о значении световой индикации LTE Wingle Вы можете узнать в его сопроводительной документации.

5.12 Через 2-5 минут после включения проконтролируйте наличие световой индикации работы LTE Wingle и появление Wi-Fi сети с названием **HUAWEI - E8372 - ****** на любом устройстве (смартфоне, планшете, ноутбуке и т.д.).

5.13 Подключите все ваши устройства к сети с названием **HUAWEI - E8372 - ****** используя цифровую последовательность WiFi Key, записанную ранее.

5.14 Наслаждайтесь удобным и простым доступом в интернет с нескольких устройств!

6. ДОПОЛНИТЕЛЬНЫЕ НАСТРОЙКИ LTE WINGLE

- 6.1 Вы можете дополнительно настроить LTE Wingle: изменить название WiFi-сети и пароль, режим трансляции названия сети и т.д.
- 6.2 Для дополнительных настроек подключитесь к web-интерфейсу LTE Wingle: введите в строке любого браузера любого устройства, подключенного в беспроводной сети **HUAWEI - E8372 - ******, сетевой адрес **192.168.8.1**, в открывшемся окошке запроса логина и пароля введите в обоих полях **admin**.
- 6.3 На странице настроек роутера выводится информация о уровне сигнала модема, а также блоки с данными о использовании интернет (Статистика), полученных СМС (SMS), о обновлениях версии программного обеспечения (Обновить), с настройками Wi-Fi сети и подключения к мобильной сети (Настройки), с настройками доступа к microSD-карте (Общий доступ) и ссылками на приложения для Android и iOS, позволяющими удобно и просто управлять LTE Wingle (Приложения).
- 6.4 Рекомендуем установить на смартфон или планшет приложения для более удобного и простого управления настройками LTE Wingle и учёта израсходованного интернет-трафика

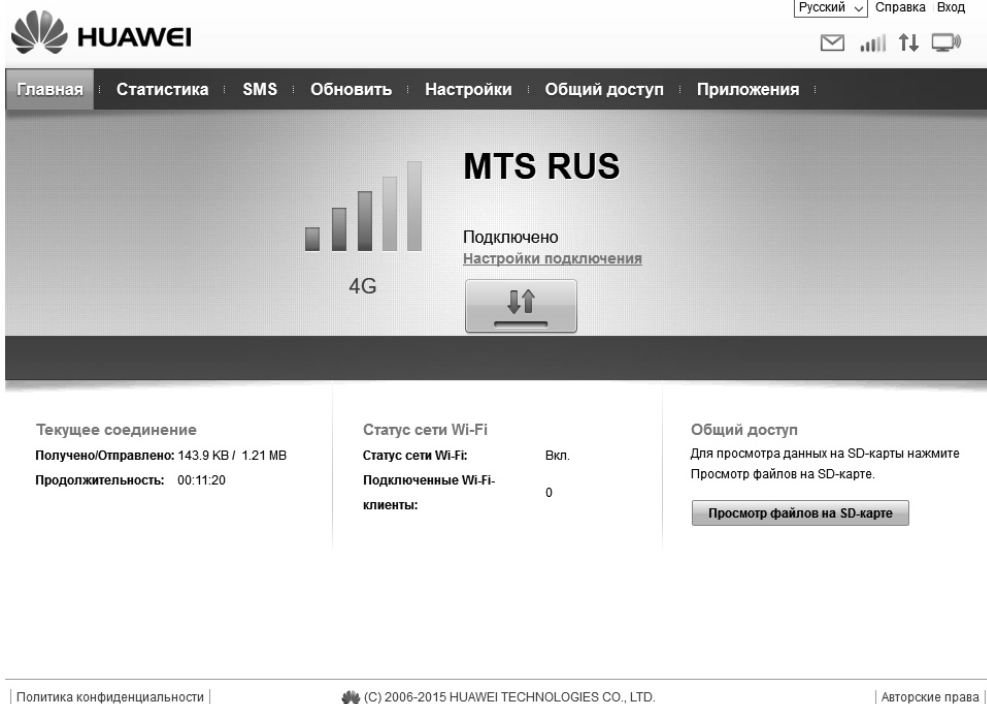


Рисунок 4: Снимок экрана web-интерфейса LTE Wingle при просмотре через браузер.

7. ДОПОЛНИТЕЛЬНЫЕ НАСТРОЙКИ АНТЕННЫ

- 7.1 Вы можете дополнительно настроить антенну на максимум сигнала от базовой станции оператора, а также повысить безопасность использования вашей беспроводной сети, изменив ее название и пароль.
- 7.2 Для дополнительных настроек подключитесь к web-интерфейсу LTE Wingle: введите в строке любого браузера смартфона или планшета, подключенного в беспроводной сети **HUAWEI - E8372 - ******, сетевой адрес **192.168.8.1**, в открывшемся окошке запроса логина и пароля введите в обоих полях **admin**.
- 7.3 Уровень сигнала можно отслеживать по столбчатому индикатору на главной странице.
- 7.4 Контролируя показания уровня сигнала, плавно поворачивайте антенну относительно вертикальной оси. При этом учитывайте, что изменения показаний уровня сигнала отображаются с некоторой задержкой, поэтому наиболее удобным способом является поворот антенны на небольшой угол (5-10°) и фиксация в этом положении на 10-20 секунд. Определив направление на максимальный сигнал, зафиксируйте антенну.

8. ИНФОРМАЦИЯ О СЕРТИФИКАЦИИ КОМПЛЕКТА ОБОРУДОВАНИЯ

8.1 LTE Wingle Huawei E8372 сертифицирован на соответствие требованиям ТР ТС № 004/2011 «О безопасности низковольтного оборудования» и ТР ТС № 020/2011 «Электромагнитная совместимость технических средств» — сертификат соответствия № TC RU C-CN.МЛО4.В.01106

8.2 Панельная антенна BAS-2324 FLAT-15F MiMo не подлежит обязательному подтверждению соответствия требованиям ТР ТС в виде сертифицирования или декларирования. На данное изделие распространяется действие отказного письма уполномоченного органа сертификации от 16.03.2018 г.

9. УСЛОВИЯ ЭКСПЛУАТАЦИИ, ХРАНЕНИЯ И ТРАНСПОРТИРОВКИ

9.1 Антенна комплекта «CONNECT.NEW» может эксплуатироваться в интервале температур от -60°C до $+45^{\circ}\text{C}$ и предельном значении относительной влажности воздуха 100% при температуре 25°C . Роутер, модем и держатель модема комплекта «Интернет на даче» могут эксплуатироваться в интервале температур от $+1^{\circ}\text{C}$ до $+40^{\circ}\text{C}$ и предельном значении относительной влажности воздуха 100% при температуре 25°C .

9.2 Транспортировка и хранение усилителя должны осуществляться при температурах от -60°C до $+45^{\circ}\text{C}$ и предельном значении относительной влажности воздуха 100% при температуре 25°C при условии защиты от солнечного излучения и атмосферных осадков.

9.3 Срок службы комплекта оборудования – 3 года. Изделие не содержит вредных веществ (материалов) и может быть утилизировано как бытовые отходы любым способом, кроме сжигания в непригодных условиях.

9.4 Комплект может эксплуатироваться без ограничений в быту и на промышленных предприятиях не выше III класса опасности.

10. СВИДЕТЕЛЬСТВО О ПРИЕМКЕ

10.1 Усилитель мобильного интернета «CONNECT.NEW» соответствует КШУР.339517.173 и признан годным для эксплуатации.

10.2 Изготовитель гарантирует соответствие комплекта требованиям КШУР.339517.173 при соблюдении потребителем условий эксплуатации, хранения и транспортировки.

10.3 Гарантийный срок эксплуатации 12 месяцев со дня продажи через розничную торговую сеть. При отсутствии отметки торгующей организации, гарантийный срок исчисляется с даты изготовления изделия. Месяц и год изготовления изделия указаны в гарантийном талоне. В случае приобретения комплекта дистанционным методом, гарантийный срок исчисляется с даты получения посылки на почте, от курьера или в транспортной компании.

10.4 Не принимаются претензии по изделиям, имеющим механические повреждения, отличные от естественных следов эксплуатации.

10.5 Изготовитель не может гарантировать качественный прием сигналов мобильной связи в местах недостаточного покрытия сетью и в случае неверной установки и/или настройки антенны. Отсутствие подключения к сетям WCDMA (3G) или LTE (4G) в таких ситуациях не является основанием для признания комплекта оборудования неисправным, рекламации с заявлением подобной «неисправности» удовлетворению не подлежат.

10.6 Претензии по работе и предложения следует направлять по адресу:

410052, Россия, Саратов, а/я 500,

Тел./факс: 8 (800) 775-07-94 (в рабочие дни, с 08:00 до 17:00 по московскому времени)

E-mail: help@remo-zavod.ru

www.remo-zavod.ru

10.7 Наименование и адрес местонахождения изготовителя:

ООО «РЭМО-Технологии», 410033, Россия, Саратовская область, г. Саратов, ул. им. Панфилова И.В., зд. 1Б, стр.3



Изготовитель постоянно работает над совершенствованием усилителя «CONNECT.NEW», в связи с этим в вашем комплекте могут быть изменения, не указанные в настоящем «Руководстве пользователя». Данные изменения могут касаться комплектации, внешнего вида, конструкции отдельных узлов, характеристик и программного обеспечения. При этом производитель гарантирует, что изменения не влияют на потребительские свойства изделия и его назначение.



Настройки всех параметров LTE Huawei E8372h-153 доступны при подключении к USB-порту компьютера или ноутбука. Конструкция держателя модема позволяет это сделать без каких либо модификаций.

РЭМО

ГАРАНТИЙНЫЙ ТАЛОН

№ 23530422

Наименование _____

Модель _____

Магазин _____

Дата продажи _____

Продавец _____

- Изделие получено в исправном
состоянии и полностью
укомплектовано

- Претензий к внешнему виду
не имею

- С условиями проведения
гарантийного ремонта ознакомлен

Штамп магазина

Подпись покупателя _____

Замечания, пожелания и предложения следует направлять:

410052, Россия, Саратов, а/я 500

Тел./факс: 8(800) 775-07-94 (Пн-Пт, 08:00-17:00 по московскому времени)

E-mail: help@remo-zavod.ru

www.remo-zavod.ru

Наименование и адрес местонахождения изготовителя:

000 «РЭМО-Технологии»,

410033, Россия, г. Саратов, ул. им. Панфилова И.В., зд. 1Б, стр.3

* № NNNNMMYY — NNNN - порядковый номер, MM - месяц, YY - год

