



HRL12150W 12В 150Вт/Эл

HRL12150W - герметизированные, выполненные по технологии AGM, батареи общего применения со сроком службы до 12 лет в буферном режиме. Эти высокоэффективные перезаряжаемые батареи не требуют обслуживания в течение всего срока службы.



► Спецификация

Кол-во элементов в блоке	6
Номинальное напряжение	12 В
Номинальная мощность (при 25°С)	150 Вт/Эл при 15-мин. разр. до Укон. -1.60 В/Эл 34 Ач при 20-час. разр. до Укон. -1.75 В/Эл
Вес	10.5 кг ± 3%
Максимальный ток разряда	510 А (5 сек)
Внутреннее сопротивление	11 мОм
Диапазон рабочих температур	разряд: от -40°С до +60°С заряд: от -20°С до +60°С хранение: от -40°С до +60°С
Номинальная рабочая температура	25°С
Напряжение подзаряда	13.5 - 13.8 В при 25°С (темп. комп. -3 мВ/°С/Эл.)
Максимальный ток заряда	10.2 А
Напряжение заряда при циклическом режиме	14.4 - 15.0 В при 25°С (темп. комп. -5 мВ/°С/Эл.)
Срок хранения	до 6 месяцев при 25°С, без подзаряда*
Выходы	F6, болт М5
Момент затяжки болтового соединения	5Н·м (макс. 6Н·м)
Материал корпуса	ударопрочный ABS (акрило-бутадиен-стирол)

*Перед использованием батарее необходимо зарядить. При более высокой температуре окружающей среды время хранения сокращается.

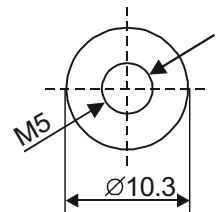
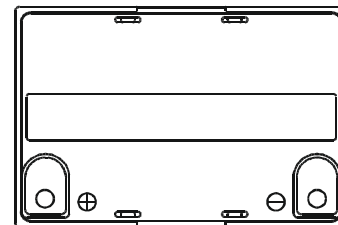
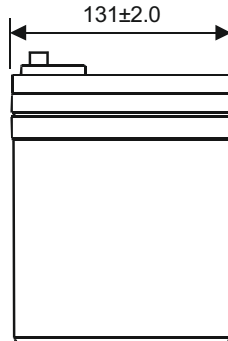
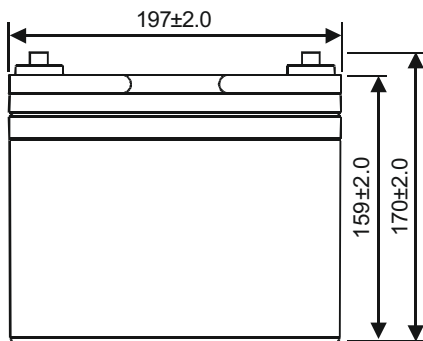
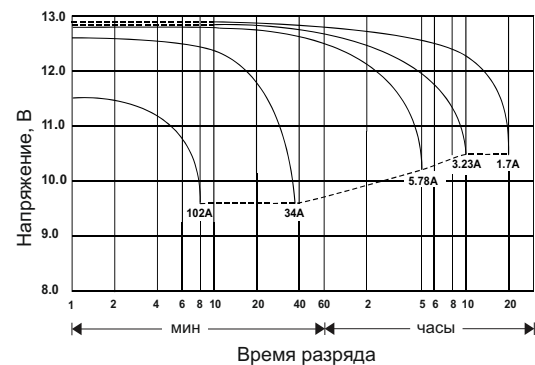
► Размеры, мм:

Длина	197 ± 2
Ширина	131 ± 2
Высота (макс.)	170 ± 2

Основные области применения:

- источники бесперебойного питания
- охранные и пожарные системы безопасности
- оборудование электросвязи
- аварийное освещение
- электроинструмент
- телеметрическое, портативное измерительное, контрольное и другое оборудование.

Разрядные характеристики



F6 (БОЛТ М5)

РАЗРЯД ПОСТОЯННЫМ ТОКОМ : А (25°С)

U _{к/Т} разряда	5 мин	10 мин	15 мин	30 мин	60 мин	2 ч	3 ч	4 ч	5 ч	10 ч	20 ч
1.85В	85.3	58.5	48.0	27.5	17.0	10.3	7.56	5.68	5.14	2.99	1.54
1.80В	93.4	66.7	54.7	31.1	18.3	10.8	7.85	6.08	5.21	3.02	1.59
1.75В	101	73.4	61.0	33.9	19.8	11.6	8.42	6.51	5.49	3.08	1.65
1.70В	104	76.3	62.8	34.4	19.9	11.8	8.51	6.57	5.55	3.11	1.67
1.65В	108	80.2	64.1	35.6	20.3	12.1	8.78	6.72	5.76	3.16	1.71
1.60В	112	83.5	65.3	36.1	20.5	12.3	8.91	6.89	5.82	3.19	1.74

РАЗРЯД ПОСТОЯННОЙ МОЩНОСТЬЮ : Вт/Эл (25°С)

U _{к/Т} разряда	5 мин	10 мин	15 мин	30 мин	60 мин	2 ч	3 ч	4 ч	5 ч	10 ч	20 ч
1.85В	121	83.5	67.5	38.0	34.5	22.3	14.9	11.7	10.4	6.08	3.23
1.80В	153	111	89.5	47.5	36.7	23.2	15.8	12.7	10.8	6.47	3.30
1.75В	171	129	104	55.8	38.5	23.5	16.1	12.9	11.0	6.57	3.35
1.70В	176	137	110	59.0	38.8	23.7	16.2	13.1	11.1	6.60	3.38
1.65В	184	142	114	63.0	39.2	24.0	16.6	13.4	11.3	6.68	3.42
1.60В	190	146	118	66.3	39.5	24.2	17.0	13.6	11.4	6.78	3.45