



Беспроводной инфракрасный пассивный извещатель  
433 МГц с защитой от срабатки на животных до 15 кг

**NV 350W**

Руководство по эксплуатации

# Содержание

1. Назначение.....	3
2. Технические характеристики .....	3
3. Комплектация.....	3
4. Назначение компонентов .....	4
5. Подключение.....	5
5.1. Правила монтажа .....	5
5.2. Индикация.....	5
5.3. Подключение питания.....	5
5.4. Алгоритм монтажа.....	5
6. Функции и настройки .....	8
6.1. Настройка .....	8
6.2. Запись извещателя .....	8
7. Техническая поддержка .....	8

## 1. Назначение

NV 350W это пассивный цифровой инфракрасный беспроводной извещатель, предназначенный для передачи тревог в системы охраны NAVIGARD по радиоканалу на частоте 433.92 МГц. Поддерживает работу с контрольными панелями NV 8321, радиорасширителями NV PB 46 / NV PB 60 и клавиатурами NV 8500 / NV 8501.

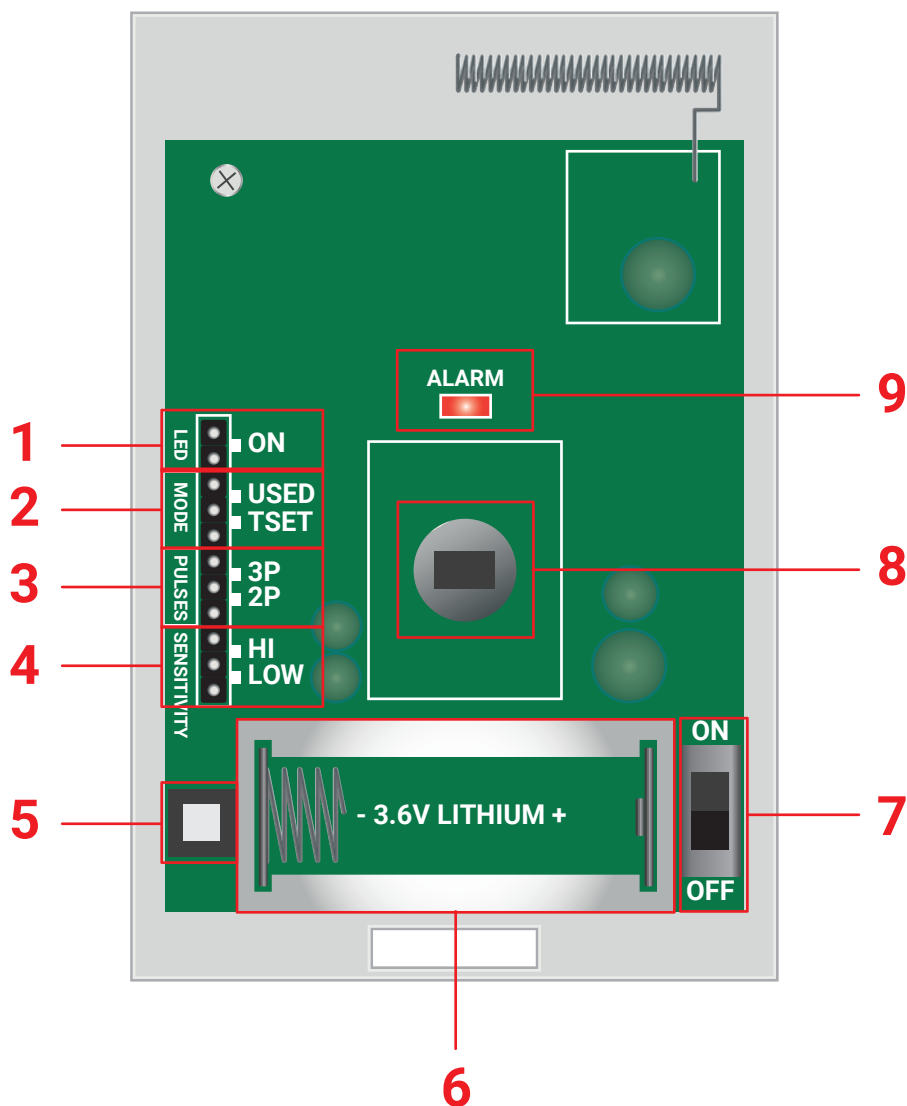
## 2. Технические характеристики

Наименование параметра и единица измерения	Значение
напряжение питания DC, В	3,6
батарея	ER 14250 1/2 AA
потребляемый ток (режим ожидания), мкА	20
Рабочая частота, МГц	433.92
Защита от помех	30 В/м, 0.1-500 МГц
Время сработки, мс	0.2...3.5
Зона покрытия, м	8
Высота установки, м	1.8...2.2
Дальность радиоканала в прямой видимости, м	до 60
Иммунитет к животным, кг	до 15
Средний срок службы батареи в нормальном режиме эксплуатации	2
рабочая температура, °С	0...55
максимально допустимая влажность, %	90
габаритные размеры, ДхШхВ, мм	78.5x53.5x39

## 3. Комплектация

Извещатель беспроводной инфракрасный .....	1 шт.
Батарея ER 14250 1/2 AA .....	1 шт.
Кронштейн.....	1 шт.
Руководство по эксплуатации .....	1 шт.

## 4. Назначение компонентов



1. Переключатель активации светодиода Alarm (9)
2. Переключатель выбора режима работы
3. Переключатель выбора количества лучей
4. Переключатель выбора чувствительности
5. Тампер
6. Батарейный отсек
7. Переключатель вкл/выкл извещателя
8. Пирозлектрический чувствительный элемент
9. Светодиод Alarm

## 5. Подключение

**ПРЕДУПРЕЖДЕНИЕ.** По соображениям безопасности, установка модуля должна выполняться квалифицированным персоналом. Производите монтаж при отключенном напряжении питания NV 350W! Не допускается эксплуатация NV 350W в условиях вибрации. NV 350W устанавливается только внутри помещений!

### 5.1. Правила монтажа

- Выберите место с хорошим уровнем радиосигнала с приемником;
- Выберите место для установки удаленное от металлических объектов;
- Избегайте загромождения извещателя посторонними предметами;
- Установите на высоте 1,8 – 2,4 м;

Извещатель более чувствителен к пересечению лучей поперек и менее чувствителен к движению на извещатель или от него.

На извещатель не должны попадать прямые солнечные лучи, вблизи извещателя не должно быть горячих объектов, излучающих ИК волны;

### 5.2. Индикация

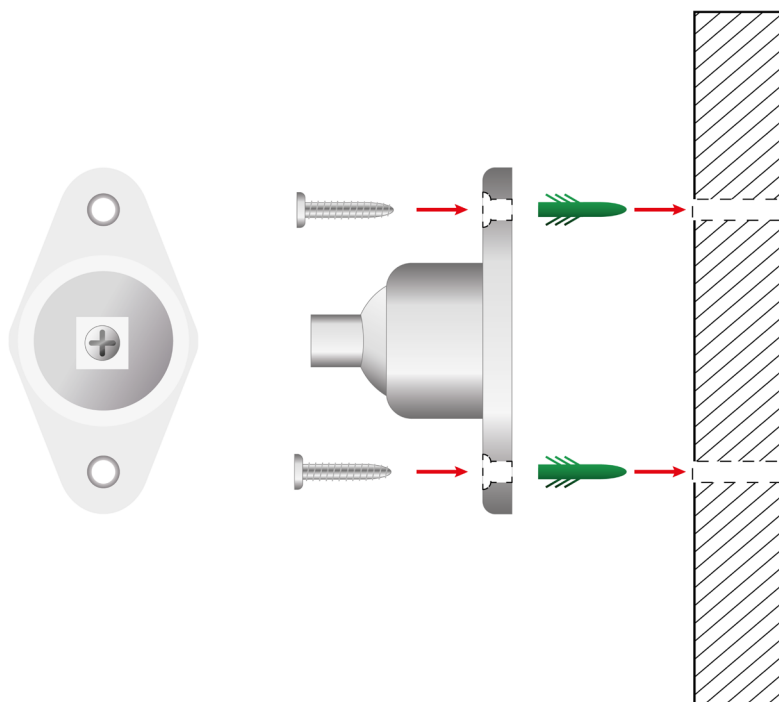
При установленной перемычке LED светодиод ALARM (9) будет мигать при сработке извещателя. При снятой перемычке LED светодиод ALARM (9) включаться не будет.

### 5.3. Подключение питания

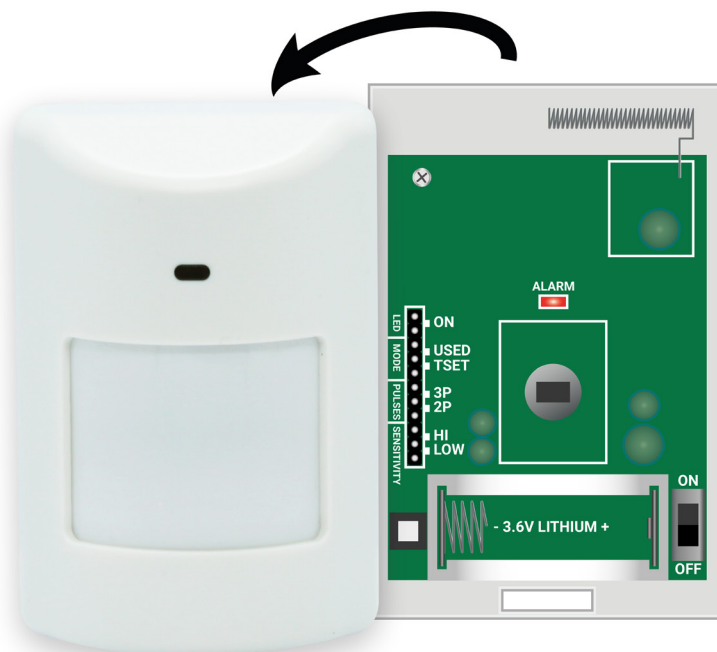
Для включения извещателя установите батарею ER 14250 1/2 AA, которая идет в комплектации к извещателю, батарейный отсек (6). Установите переключатель (7) в положении ON.

### 5.4. Алгоритм монтажа

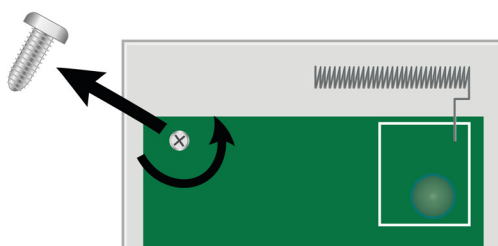
1. Выбрать место для установки исходя из правил;
2. Установить кронштейн;



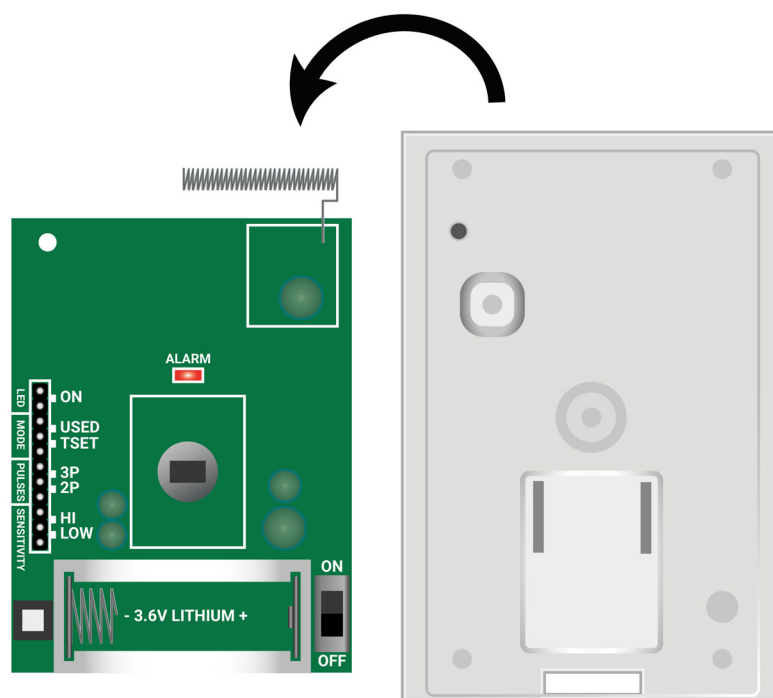
3. Открыть крышку извещателя;



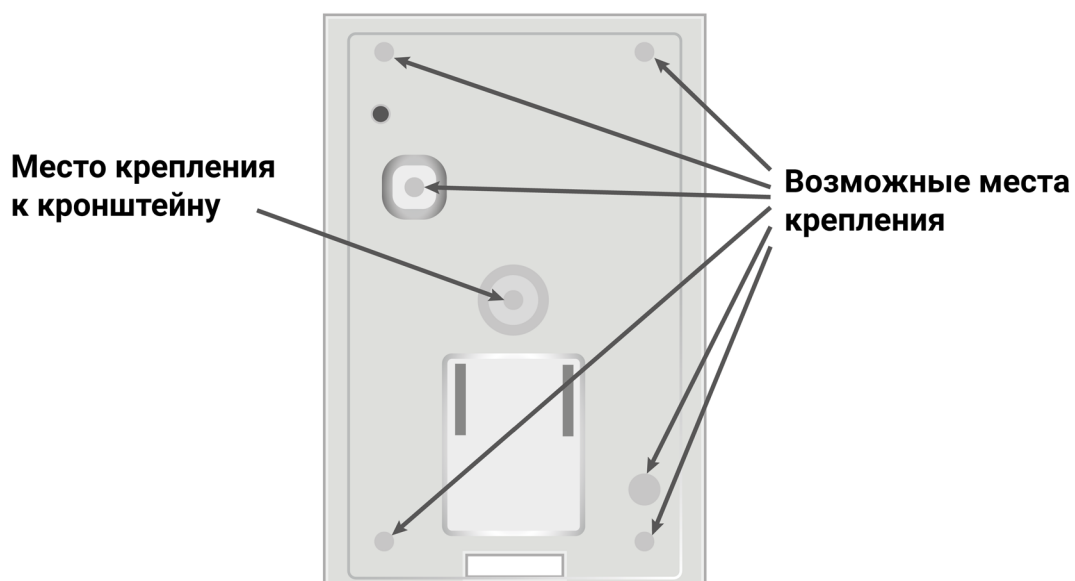
4. Открутить винт;



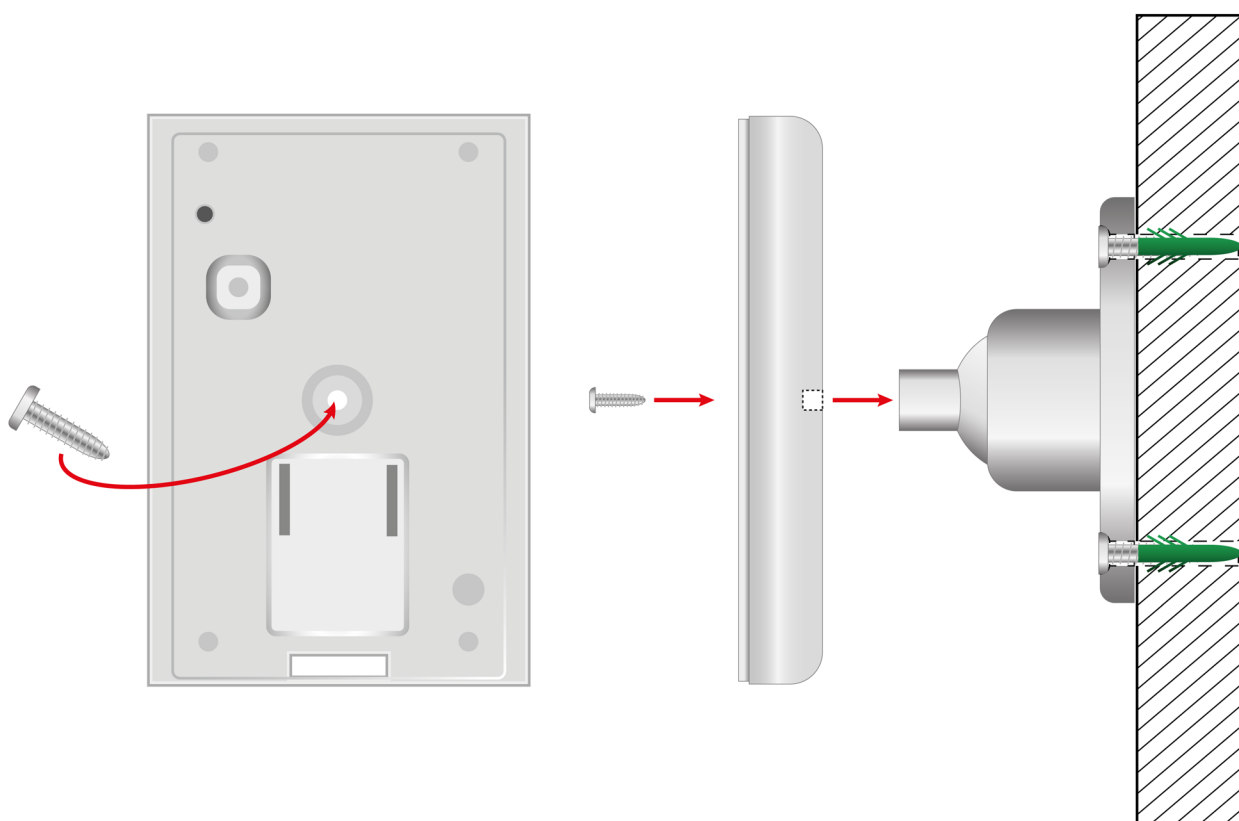
5. Извлечь плату;



6. Сделать отверстие под винт для крепления к кронштейну;



7. Закрепить заднюю крышку извещателя на кронштейн;



8. Установить плату извещателя и закрепить винтом;
9. Установите батарею ER 14250 1/2 AA и установите переключатель (7) в положении ON;
10. Закрыть крышку извещателя.

## 6. Функции и настройки

### 6.1. Настройка

Настройка работы осуществляется установкой переключек MODE, PULSE, SENSITIVITY.

**ВНИМАНИЕ!** Все переключки устанавливаются при выключенном питании.

#### MODE

- USED — рабочий режим;
- TSET — не используется;

#### PULSE

- 2P — сработка извещателя при наущении двух ИК лучей;
- 3P — сработка извещателя при наущении трех ИК лучей.

#### SENSITIVITY

- HI — высокая чувствительность;
- LOW — низкая чувствительность.

**ПРЕДУПРЕЖДЕНИЕ.** После сработки извещатель переходит в ждущий режим на 4 минуты и не сообщает о тревогах в период ждущего режима.

### 6.2. Запись извещателя

Алгоритм записи извещателя в радиорасширители и радиоприемники:

1. Установить переключку USED во всех извещателях, которые будут прописаны в изделие Navigard;
1. Вставьте батарейки во все извещатели, которые будут прописаны в изделие Navigard
2. Выберите зону, в которую Вы хотите прописать извещатель (воспользуйтесь инструкцией к конкретному изделию по программированию и выбору зон)
3. Нажмите и отпустите тампер, LED индикатор извещателя должен моргнуть 1 раз, радиоприемник должен издать один короткий звуковой сигнал
4. NV PB 60, NV 8321 перейдет в следующую радиозону, а LED индикаторы 1-18 покажут номер выбранной зоны, а NV 8501 отобразит на экране, что извещатель успешно записан.

## 7. Техническая поддержка

ООО "Навигард" Россия, 236000, г. Калининград ул. А.Невского д.40

Тел./факс: (4012) 578-900

E-mail: tech@navigard.ru

Сайт: www.navigard.ru

Skype: navigard.tech