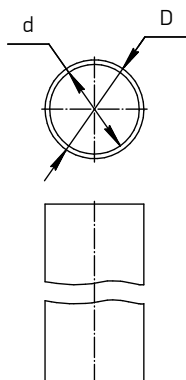


**ЖЕСТКАЯ ГЛАДКАЯ ТРУБА ИЗ ПВХ**



**Назначение**

Прокладка электрических, слаботочных, телефонных, компьютерных сетей, выполненных изолированными проводами, шнурами или кабелями.

**Тип монтажа**

Открытая прокладка внутри помещений по основаниям из негорючих и трудногорючих материалов при отсутствии воздействия ультрафиолета.

**Отличительные особенности**

Трубы производятся отрезками длиной 3 и 2 м. Стойкость к распространению горения. Стойкость к старению.

**ХАРАКТЕРИСТИКИ**

Материал	самозатухающий ПВХ-пластикат (ПВХ)
Технические условия	ТУ 3464-004-56625002-2004
Температура монтажа	от -5°С до +60°С
Температура эксплуатации	от -25°С до +60°С (при отсутствии механических нагрузок)
Типы по степени сопротивления сжатию*	Серия RIG не менее 350 Н – тип «Легкая»
	Серия RIG не менее 750 Н – тип «Тяжелая»
	Серия RIG до 950 Н – тип «Сверхтяжелая»
Степень защиты (IP)	IP67 по ГОСТ 14254-2015
Энергия удара по ГОСТ IEC 62262-2015	не менее 2 ДЖ
Цвет	Серый, под заказ — другие цвета
Соответствие требованиям пожарной безопасности	соответствует ГОСТ Р 53313

Серия RIG легкая

Артикул	Ø внешний** D, мм	Ø внутренний** d, мм	Длина, м	Количество в упаковке, м
30016	16	13,9	3 (2)	102
30020	20	17,8	3 (2)	102
30025	25	22,6	3 (2)	60
30032	32	29,5	3 (2)	30
30040	40	37,5	3 (2)	30
30050	50	46,9	3 (2)	15
30063	63	58,6	3 (2)	15

Серия RIG тяжелая

Артикул	Ø внешний** D, мм	Ø внутренний** d, мм	Длина, м	Количество в упаковке, м
31016	16	13,6	3 (2)	102
31020	20	17,0	3 (2)	102
31025	25	22,0	3 (2)	60
31032	32	28,4	3 (2)	30
31040	40	36,2	3 (2)	30
31050	50	45,2	3 (2)	15
31063	63	58,0	3 (2)	15

Серия RIG сверхтяжелая

Артикул	Ø внешний** D, мм	Ø внутренний** d, мм	Длина, м	Количество в упаковке, м
32016	16	13,2	3(2)	102
32020	20	16,6	3(2)	102
32025	25	21,6	3(2)	60
32032	32	27,8	3(2)	30
32040	40	35,6	3(2)	30
32050	50	44,5	3(2)	15
32063	63	57,3	3(2)	15



\* Испытания проводятся по ГОСТ Р МЭК 61386.1-2014.

\*\* Допуск на внешний и внутренний диаметры составляет ± 0,5 мм.