

# **ЗЭТАРУС**

## **МАРКЕТИНГОВЫЙ ПАСПОРТ ПРОДУКТА**

**Металлорукав в ПВХ изоляции  
МПГнг HF**



**8 800 201-23-42**  
**nzeta.ru**



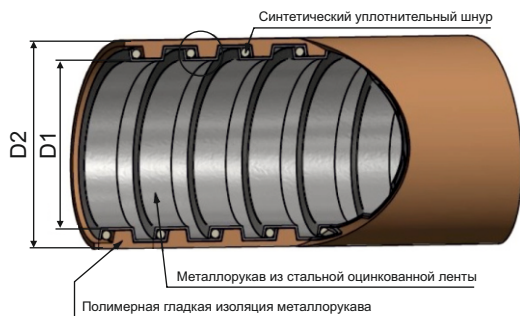
## МЕТАЛЛУРУКАВ В ПВХ ИЗОЛЯЦИИ МПГ нГ НФ

Металлорукав типа МПГ нГ НФ – негерметичный металлорукав в толстостенной ПВХ изоляции, изготовленный из металлической оцинкованной ленты, уплотнённый полипропиленовым шнуром, предназначен для механической защиты электрических или информационных кабелей в гибких трубных системах прокладки кабеля.

Металлорукав МПГ нГ НФ является гибкой трубой и относится к композитной гофрированной трубной системе прокладки кабелей по ГОСТ Р МЭК 61386.1-2014.

Обеспечение заземления металлорукава при вводе в оборудование или соединении необходимо производить с помощью применения специальной металлической трубной арматуры ЗЭТАРУС (МСР, МСМ, МТ, МВВ, МТР, АТР, РКВ, РКН, МВН) соответствующего размера, типа и степени защиты.

При заземлении металлорукава другим способом, необходимо обеспечить переходное электрическое сопротивление не более 0,05 Ома по ГОСТ Р МЭК 61386.22-2014.



Технические характеристики	
▶ Климатическое исполнение	УХЛ 1 по ГОСТ 15150-69
▶ Степень защиты	IP67 по ГОСТ 14254-2015
▶ Температура монтажа и эксплуатации	-45°C ~ +90°C
▶ Температура эксплуатации в стационарном состоянии	-60°C ~ +90°C
▶ Степень сопротивления сжатию не менее	1250Н
▶ Степень сопротивления растяжению не менее	1000Н
▶ Код классификации по ГОСТ Р МЭК 61386.1-2014	44522367441
▶ Изготавливаются по	ТУ 27.33.13.130-030-99856433-2018
▶ Сертификат соответствия	РОСС RU.АД07.Н00357
▶ Пожарный сертификат	ССБК.RU.ПБ31.Н00040



Артикул	Тип изделия	Условный проход мм	Длина бухты, м	Внутренний диаметр D1, мм	Наружный диаметр D2, мм	Мин. радиус изгиба, мм
zeta42910	МПГ нг HF 15	15	50	14,7	20,7	45
zeta42911	МПГ нг HF 20	20	50	19,1	25,3	60
zeta42912	МПГ нг HF 25	25	50	23,7	30,2	75
zeta42913	МПГ нг HF 32	32	20	30,4	39,4	96
zeta42914	МПГ нг HF 38	38	20	36,4	45,8	152
zeta42915	МПГ нг HF 50	50	20	48,0	58,9	200

## С этим товаром используют:

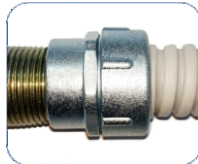
Резьбовой крепёжный элемент РКн



Резьбовой крепёжный элемент РКн 90°



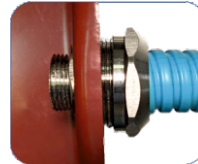
Резьбовые крепёжные элементы РКв



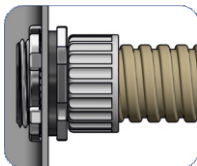
Муфты вводные МВПнг (пластиковые)



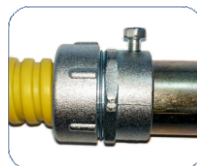
Муфты вводные МВН



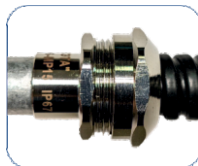
Муфты вводные МВ



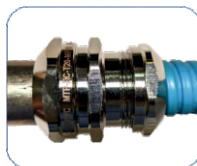
Муфты трубные МТ



Муфты вводные МВВ



Муфты соединительные МТР



Муфты соединительные МСМ

