

5.13. Адаптер герметичного ввода

Адаптер устанавливают в корпус колодца, а через него впоследствии внутрь вставляют трубные конструкции (на глубину от 10 до 30 см). Благодаря особой прочности материала адаптера стык получает полную герметизацию, а также устойчивость к механическим и химическим воздействиям. Соответственно, адаптер может служить без замены в течение всего срока эксплуатации колодца. Также использование подобного устройства позволяет вводить трубы внутрь колодца под углом без применения угловых колен.



Ассортимент:

Адаптер ввода	Фреза	Артикул
50 мм	54 мм	PR08.3725
63 мм	68 мм	PR08.3726
75 мм	80 мм	PR08.4231
90 мм	96 мм	PR08.4232
110 мм	121 мм	PR08.3727
160 мм	170 мм	PR08.4234

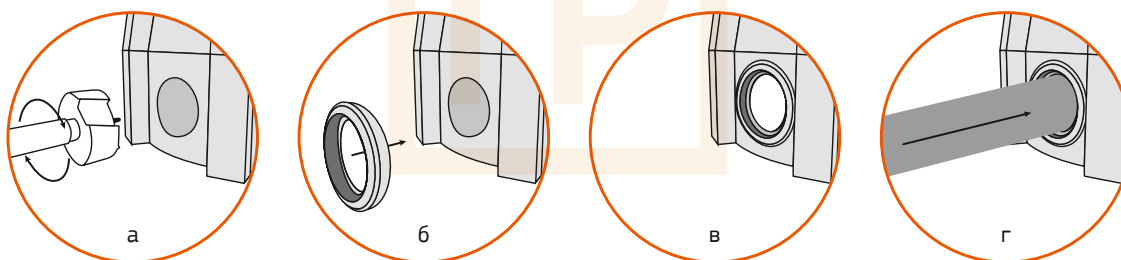


Рисунок №3.

5.14. Аксессуары

	Наименование	Артикул
1	Ключ для колодцев серии КС-1 и КС-2	PR08.3740
2	Ключ для колодцев серии КС-3	PR08.3741
3	Лестница приставная для колодцев КС-5	PR08.3833
4	Металлический каркас для колодцев КС-5	PR08.4235
5	Крепёж (хомут) для колодцев КС-1 и КС-2.2	PR08.3737
6	Крепёж (хомут) для колодцев КС-3	PR08.3738
7	Крепёж (хомут) для колодцев КН	PR08.3739
8	Стойка для колодцев КС-5	PR08.3834
9	Консоль кабельная для колодцев КС-5	PR08.3835
10	Стойка, направляющая L400 для секций КН-780/КН-780 (М)	PR08.10951

